



FEDERAZIONE NAZIONALE IMPRESE  
ELETTROTECNICHE ED ELETTRONICHE



ASSOCIAZIONE INDUSTRIE FERROVIARIE



# ANIE ASSIFER

## Associazione Industrie Ferroviarie

# ANIE ASSIFER

**ANIE ASSIFER – Associazione Industrie Ferroviarie** è l'Associazione di Federazione ANIE che riunisce le aziende che offrono le tecnologie più avanzate per il trasporto ferroviario e la mobilità urbana elettrificata.

Con circa 150 imprese associate e un fatturato aggregato superiore ai 7 miliardi di euro, l'Associazione rappresenta la filiera tecnologica industriale del settore ferroviario: materiale rotabile, sistemi di segnalamento e telecomunicazioni, elettrificazione e mezzi d'opera.

Con una base industriale consolidata in Italia e tra le più rilevanti in Europa, le imprese di ANIE ASSIFER sono un punto di riferimento per istituzioni e committenti, contribuendo a rendere il trasporto ferroviario sempre più innovativo, sicuro e sostenibile.

Come parte integrante di **Federazione ANIE**, aderente a Confindustria, ANIE ASSIFER rafforza la capacità di rappresentanza del sistema, partecipando alla definizione degli orientamenti strategici, alla promozione di normative efficaci e al consolidamento del dialogo tra imprese e istituzioni.

Tecnologia e innovazione  
per la mobilità e il trasporto



FEDERAZIONE NAZIONALE IMPRESE  
ELETTROTECNICHE ED ELETTRONICHE



ASSOCIAZIONE INDUSTRIE FERROVIARIE



## I DATI DEL COMPARTO



**7,1 Miliardi €**  
il fatturato



**150**  
le aziende associate



**22.500**  
gli addetti  
(56% white collar workers – 44% blue collar workers)

## LE IMPRESE SOCIE

PER CLASSE DIMENSIONALE

**74%** PMI  
**26%** Grandi imprese

PER LOCALIZZAZIONE GEOGRAFICA

**41,1%** Nord Ovest  
**26,5%** Centro  
**12,6%** Nord Est  
**19,9%** Sud e Isole



Nel 2024 l'industria italiana delle tecnologie per i trasporti ferroviari ed elettrificati ha raggiunto un record storico di fatturato, superando i 7 miliardi di euro. La base associativa di ANIE ASSIFER combina la forza delle piccole e medie imprese – oltre il 70% del totale – con la presenza delle principali multinazionali attive in Italia. La presenza industriale è diffusa su tutto il territorio nazionale: oltre il 50% delle aziende di ANIE ASSIFER è localizzata nelle regioni del Nord Italia, il 26,5% al Centro e circa il 20% al Sud e nelle Isole.

# Settori ANIE ASSIFER

## MATERIALE ROTABILE



Il settore Materiale Rotabile rappresenta le aziende attive nella progettazione, produzione e manutenzione di treni, locomotive, metropolitane e tram, sia come veicoli completi sia nei relativi componenti. Contribuisce a una mobilità su rotaia affidabile, sostenibile e ad alte prestazioni.

*Dati 2024: Fatturato totale: 4.475 Mln € - Fatturato estero: 907 Mln €*

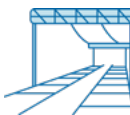
## SEGNALAMENTO & TLC



Il settore Segnalamento & Tlc rappresenta le aziende attive nella costruzione e nell'installazione di tecnologie per il controllo e la sicurezza della circolazione ferroviaria. Garantisce l'efficienza operativa della rete e la protezione di passeggeri e operatori attraverso sistemi avanzati di segnalamento e comunicazione.

*Dati 2024: Fatturato totale: 1.751 Mln € - Fatturato estero: 491 Mln €*

## ELETTRIFICAZIONE



Il settore Elettrificazione rappresenta le aziende attive nella costruzione e nell'installazione di soluzioni per l'alimentazione e la trazione elettrica della rete ferroviaria. Favorisce un trasporto sostenibile grazie a tecnologie che assicurano continuità del servizio e riduzione dell'impatto ambientale.

*Dati 2024: Fatturato totale: 766 Mln € - Fatturato estero: 41 Mln €*

## MEZZI D'OPERA



Il settore Mezzi d'Opera rappresenta le aziende attive nella revisione di veicoli e attrezzature per la costruzione e la manutenzione della rete ferroviaria. Contribuisce alla sicurezza delle operazioni ferroviarie e all'affidabilità della rete attraverso il mantenimento e la revisione di mezzi tecnici altamente specializzati.

*Dati 2024: Fatturato totale: 138 Mln € - Fatturato estero: 55 Mln €*

# Obiettivi e attività ANIE ASSIFER

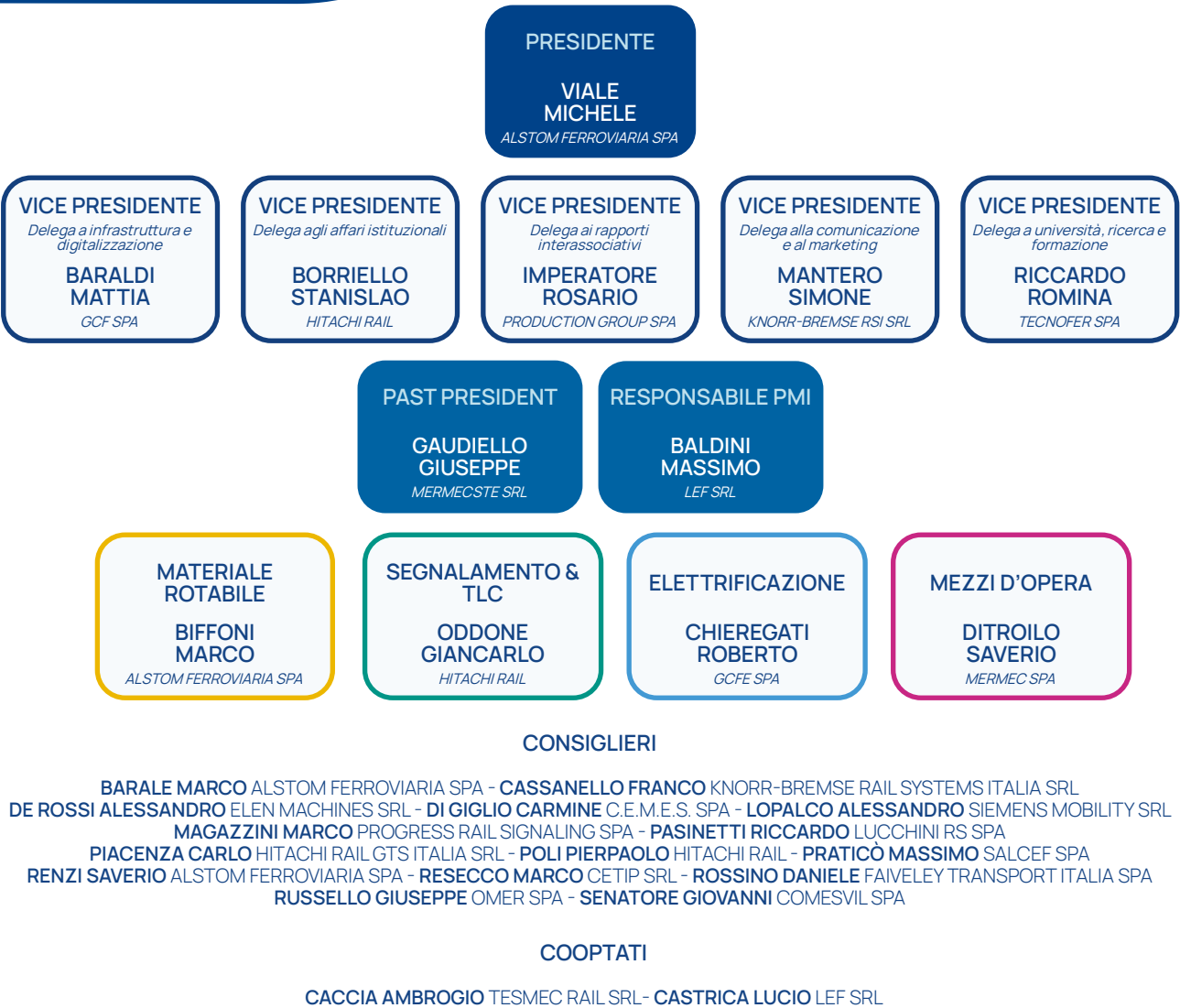
## I NOSTRI OBIETTIVI STRATEGICI

- \* sostenere la crescita competitiva delle imprese associate
- \* promuovere lo sviluppo del mercato ferroviario e del trasporto pubblico urbano
- \* valorizzare il contributo del settore alla modernizzazione del Paese
- \* agevolare innovazione, ricerca e qualità nel trasporto su ferro
- \* favorire una mobilità efficiente, sostenibile e integrata

## LE NOSTRE AZIONI CONCRETE

- \* interlocuzione istituzionale con i principali Ministeri di riferimento (MIT, MIMIT, MIM) e con l'Agenzia Nazionale per la Sicurezza delle Ferrovie e delle Infrastrutture Stradali e Autostradali (ANSFISA)
- \* dialogo costante con i principali committenti, in particolare il Gruppo FS, su temi strategici come investimenti, qualificazione, standard tecnici e normative
- \* presenza attiva nei tavoli tecnici e normativi, nazionali e internazionali:
  - CEI CT9, UNI CT 050;
  - CENELEC TC9X, CEN TC256;
  - IEC TC9, ISO TC269.
- \* collaborazione con Confindustria e altre associazioni del settore per un'azione coordinata ed efficace
- \* adesione all'Associazione delle Industrie Ferroviarie Europee (UNIFE) per contribuire alla strategia industriale europea del settore

# Comitato Direttivo ANIE ASSIFER







FEDERAZIONE NAZIONALE IMPRESE  
ELETTROTECNICHE ED ELETTRONICHE

# Federazione ANIE



## I DATI DEL SETTORE



**112 miliardi €**  
il fatturato aggregato



**4%**  
l'incidenza sul fatturato della spesa  
in ricerca e sviluppo



**480.000**  
gli occupati

## LE IMPRESE SOCIE

PER CLASSE DIMENSIONALE

<b>71%</b>	<b>29%</b>
PMI	Grandi imprese

PER LOCALIZZAZIONE GEOGRAFICA

<b>49,6%</b> Nord Ovest	<b>22,8%</b> Nord Est
<b>13,9%</b> Centro	<b>13,7%</b> Sud e Isole



# Innovare oggi, trasformare il domani

Federazione ANIE rappresenta, nel Sistema Confindustria, le imprese attive nelle filiere dell'Elettrotecnica e dell'Elettronica e i General Contractor industriali.

Aderiscono ad ANIE 1.100 imprese raggruppate in 14 Associazioni.

ANIE riunisce player strategici che offrono tecnologie all'avanguardia per i mercati dell'Energia, del Building, dell'Industria e delle Infrastrutture.



AFFARI LEGALI



FORMAZIONE



AMBIENTE



INTERNAZIONALIZZAZIONE



APPALTI PUBBLICI



PUBBLICAZIONI TECNICHE



CONVENZIONI



SERVIZIO TECNICO



EVENTI E FIERE



STUDI ECONOMICI



SPORTELLO  
APPALTI

SPORTELLO  
CONTRAFFAZIONE

SPORTELLO  
RICERCA

SPORTELLO  
i4.0

SPORTELLO  
i5.0



ANIE Servizi Integrati è la società di Federazione ANIE attiva nel campo dei servizi alle imprese.



FORMAZIONE

4 aree tematiche: Ambiente, Appalti pubblici, Legale e Sviluppo professionale



PUBBLICAZIONI



BANDI E GARE

Con oltre vent'anni di esperienza nella formazione, ha progressivamente ampliato il proprio raggio d'azione, affermandosi come punto di riferimento per il supporto operativo alle imprese del settore. Oggi offre un sistema integrato di soluzioni pensate per accompagnare le imprese nella crescita e nella trasformazione, attraverso attività di aggiornamento continuo, la segnalazione qualificata di bandi e gare, e una produzione costante di pubblicazioni tecniche e specialistiche. Tutte le iniziative sono orientate a sostenere le organizzazioni che intendono valorizzare le competenze interne, affrontare con successo le sfide del cambiamento e accrescere la propria competitività in un mercato in rapida evoluzione.

# Inquadramento aziende

## ANIE ASSIFER

Settembre 2025

LEGENDA

●

MR: MATERIALE ROTABILE

●

SGN: SEGNALEMENTO & TLC

●

TE: ELETTRIFICAZIONE

●

MdO: MEZZI D'OPERA

	MR	SGN	TE	MdO
ABB SPA BUSINESS AREA MOTION	●		●	
AESYS SPA		●		
AET SRL		●	●	
ALSTOM FERROVIARIA SPA	●	●	●	
ARCOBALENO MULTISERVICE SRL	●			
AVANTGARDE SRL				●
B&C PROJECT SRL		●		
BLUE ENGINEERING SRL	●			
BONOMI EUGENIO SPA			●	
BORRI SPA	●			
C.E.M.E.S. SPA		●	●	
C.EMME IMPIANTI SRL		●		
C.T.E. SPA COSTRUZIONI TECNOELETTRICHE		●	●	
CAF ITALIA SRL	●			
CANAVERA & AUDI SPA	●			
CEG ELETTRONICA INDUSTRIALE SPA		●	●	
CEIE CLAMPS SRL			●	
CETIP SRL		●		
CIMA RIPARAZIONI FERROVIARIE SRL				●
CINEL OFFICINE MECCANICHE SPA		●		
COET SRL			●	
COL GIOVANNI PAOLO SPA		●	●	
COMESVIL SPA		●		
CONTACT SRL	●			
CRONOS SISTEMI FERROVIARI SRL			●	
CSI SPA	●			
CZ LOKO ITALIA SRL	●			
DIPSA TECHNES SRL				●
DRIVE LINE SERVICE SPA				●
DUCATI ENERGIA SPA		●		
DYNASTES SRL		●		
E.T.A. SPA		●	●	
EL.CA. ELETTROMECCANICA CAMPANA SPA	●			
ELEN MACHINES SRL				●
ELETTROMECCANICA P.M. SRL	●			

	MR	SGN	TE	MdO
ENERGEIA SRL			●	
ESA SPA			●	
ESPERIA SRL		●		●
EURO FERROVIARIA SRL		●	●	
EUROS SRL	●	●	●	
EVOFER CONSORZIO EVOLUZIONE FERROVIARIA		●	●	
F.LLI AMADIO SPA	●			
FAIVELEY TRANSPORT ITALIA SPA	●	●		
FANTASIA SRL			●	
FDT SRL		●		
FEME SRL		●		
FIDA SRL		●		
FISA FABBRICA ITALIANA SEDILI	●			
AUTOFERROVIARI SRL				●
GEFER SPA			●	●
GEMA SPA				●
GENERALE COSTRUZIONI FERROVIARIE				●
ELETTRICHE SPA				●
GENERALE COSTRUZIONI FERROVIARIE SPA		●	●	
HITACHI RAIL	●	●	●	
HITACHI RAIL GTS ITALIA SRL		●		
ICOTEK ITALIA SRL	●	●	●	
IMATEQ ITALIA SRL	●			
IMEQUADRI DUESTELLE SPA				●
IMET INDUSTRIA MERIDIONALE	●			
EQUIPAGGIAMENTO TRASPORTI SRL				●
INEO SCLE FERROVIAIRE			●	
INTECS SOLUTIONS SPA		●		
INTERMOTOR DI MARTINO OSVALDO				●
INTERSYS SRL	●			
IRMIE IMPIANTI SRL	●		●	
ITALIAN CABLE COMPANY SPA		●		
ITALY RAIL SRL	●			●
KAM COSTRUZIONI SRL		●		
KIEPE ELECTRIC SRL	●			

	MR	SGN	TE	MdO
KNORR-BREMSE RAIL SYSTEMS ITALIA SRL	●			
LA CELSIA DI ELISA BACCHETTA & C SAS	●			
LAPI LABORATORIO PREVENZIONE INCENDI SPA	●			
LCI ITALY SRL	●			
LEF SRL		●	●	
LORENZO DEL CARLO SPA			●	
LUCCHINI RS SPA	●			
MA GROUP SPA	●			
MARINI IMPIANTI INDUSTRIALI SPA		●		
MEDITEL SRL		●		
MERMEC SPA		●		●
MERMECSTE SRL		●	●	
MESAR SRL	●	●		
METALLURGICA BRESCIANA SPA	●			
MICROELETTRICA SCIENTIFICA SPA	●		●	
MIOS ELETTRONICA SRL	●			
mitsubishi electric klimat transportation systems spa	●			
MONT-ELE SRL			●	
MORELLI GIORGIO SRL			●	
MSA DAMPER SRL	●			
MULTI RAIL SRL	●			
N.A.E.F. SRL				●
NEXANS ITALIA SPA		●		
NUOVA RALFO SRL				●
OFFICINE DI ARQUATA SRL				●
OFFICINE JOLLY SRL				●
OMBRE-1 SRL	●			
OMER SPA	●			
OMS FERROVIARIA SRL	●			
OROFINO COSTRUZIONI SRL		●		
PETRONE OLEODINAMICA SRL				●
PILZ ITALIA SRL		●	●	
PLASTIROMA SRL		●		
POLOMARCONI.IT SPA		●		
POSEICO SPA	●			
PRODUCTION GROUP SRL	●			
PROGRESS RAIL SIGNALING SPA		●		
PROGRESSO E LAVORO SCRL	●			
PTF SRL	●	●		
R.I.M.E.F SRL				●
RADIALL ITALIA SRL	●	●		
RAILOC SRL				●

	MR	SGN	TE	MdO
RAILWAY WINDOWS SRL	●			
RGM SRL	●	●		
RIMA FERROVIARIA SRL				●
RIVACOLD SRL	●			
ROXTEC ITALIA SRL	●	●	●	
S.I.I.P. SRL		●		
S.P.I.I. SPA	●			
SADEL SPA	●			
SALCEF SPA			●	●
SCHNEIDER ELECTRIC SPA				●
SECHERON HASLER ITALIA SRL	●			
SEGULA TECHNOLOGIES ITALIA SRL	●	●		
SIDONIO SPA		●		
SIEMENS MOBILITY SRL	●	●	●	
SIEMENS SPA	●	●	●	
SILSUD SRL		●		
SIMEC SISTEMI SRL			●	
SIRAIL SRL	●			
SITAV SPA	●			
SIX ITALIA SPA	●			
SM IMPIANTI SRL			●	
SO.CO.FER. SRL	●			
SOCEB SRL	●			
STAMPERIA CARCANO GIUSEPPE SPA			●	
SVI SPA	●		●	
SYSNET TELEMATICA SRL		●		
T.M.C. TRANSPORTATION MANAGEMENT	●			
CONSULTANT SRL				
TACK SYSTEM SRL	●			
TE.SI.FER. SRL			●	
TECHNE SRL				●
TECNIKABEL SPA	●	●		
TECNO SYSTEM SPA	●	●		
TECNOFER SPA				●
TECNOLOGIE MECCANICHE SPA		●	●	
TEKFER SRL		●		
TEKNO KONS INNOVATION SRL		●		
TELEFIN SPA		●		
TESMEC RAIL SRL				●
TITAGARH FIREMA SPA	●			
TREVISAN SRL			●	
UNIKA SPA	●			
Z LAB SRL	●	●		

# Perché associarsi

✉ associati@anie.it

☎ 02 3264.814



## Associarsi ad ANIE ASSIFER significa...

...avere rappresentanza nei luoghi dove si definiscono le strategie per il settore

...crescere in un sistema che valorizza e promuove l'eccellenza tecnologica, la sostenibilità e la collaborazione tra imprese

...accedere a competenze e relazioni che rafforzano la competitività industriale



## Associarsi consente di accedere a...

Incontri periodici per l'analisi e la condivisione delle principali problematiche del settore

Statistiche e analisi di mercato dedicate

Rassegna stampa di settore

Aggiornamenti tecnici, normativi, legali e ambientali

Occasioni di networking attraverso eventi, convegni e altre iniziative pubbliche

Supporto tecnico e normativo

# Aziende associate ANIE ASSIFER

Settembre 2025





[new.abb.com/electric-drivetrains](http://new.abb.com/electric-drivetrains)

**ABB**, con la divisione Traction, è leader globale nelle soluzioni di trazione elettrica per treni, autobus elettrici e veicoli su rotaia. Progetta e realizza convertitori di trazione, convertitori ausiliari e soluzioni di energy storage per promuovere una mobilità più sostenibile. Con centri di eccellenza in Italia, Germania, Svizzera, India e Stati Uniti, ABB affianca costruttori e operatori ferroviari lungo l'intero ciclo di vita dei veicoli, garantendo efficienza, affidabilità e innovazione tecnologica.



[www.gruppoaet.it](http://www.gruppoaet.it)

**AET** dal 1964 ha operato nel settore dei tralicci in acciaio zincato per media e alta tensione e della carpenteria metallica pesante. Successivamente, dal 1990 ha modificato la propria attività con la produzione di accessori elettrici e telefonici, affermandosi come realtà leader nel settore metalmeccanico e della componentistica elettrica. Oggi è specializzata in armamento ferroviario e impianti tecnologici, seguendo tutte le fasi: progettazione, realizzazione, collaudo e messa in servizio di infrastrutture ferroviarie, metropolitane e tranviarie per diversi committenti istituzionali.



[www.aesys.com/it](http://www.aesys.com/it)

**AESYS**, dal 1977, sviluppa sistemi informativi specifici per applicazioni in ambito ferroviario, soddisfacendo le esigenze globali dei passeggeri grazie a display LCD-TFT e LED ad alta risoluzione, che garantiscono un'eccellente visibilità e leggibilità. Propone soluzioni innovative per sistemi di terra e di bordo, progettati per resistere a condizioni ambientali estreme come temperature elevate, umidità, polvere e sabbia. Tutte le fasi fondamentali, dall'ideazione del prodotto ai processi di produzione, sono condotte internamente presso le strutture di Bergamo.



[www.alstom.com/it/alstom-italia](http://www.alstom.com/it/alstom-italia)

**ALSTOM** promuove soluzioni di trasporto innovative e sostenibili e offre ai suoi clienti il più ampio portafoglio del settore: dai treni ad alta velocità, alle metropolitane, alle monorotaie, ai tram, ai sistemi chiavi in mano, ai servizi, alle infrastrutture, al segnalamento e alla mobilità digitale. In Italia, con oltre 170 anni di storia, 9 siti, più di 40 depositi distribuiti sul territorio nazionale, e più di 4.300 dipendenti, Alstom è riconosciuta come uno dei leader nel mercato italiano.



[www.arcobalenomultiservice.com](http://www.arcobalenomultiservice.com)

**ARCOBALENO MULTISERVICE** esegue il servizio di bonifica e pulizia totale degli impianti aeraulici dei vagoni dei treni, il lavaggio-sverniciatura-rimozione grassi dai carrelli e dai sottocassa dei vagoni e dalle locomotive, pulizia e sanificazione degli interni e delle varie componenti delle carrozze, interventi di manutenzione correttiva/programmata degli impianti toilette dei rotabili, ecc.



[www.becproject.it](http://www.becproject.it)

**B&C PROJECT** vanta un'esperienza trentennale nella progettazione, fornitura e installazione di sistemi tecnologici per la sicurezza e l'alimentazione delle infrastrutture ferroviarie. L'azienda possiede solide competenze nell'alimentazione ACC ed ERTMS, conversione AC/DC, quadri e sistemi SCADA/SPVI, porte e portoni certificati, ventilazione e soluzioni di gestione emergenze per gallerie. B&C PROJECT garantisce un servizio d'eccellenza durante tutte le fasi progettuali: ingegneria, produzione, assistenza, installazione, test & commissioning, servizi post vendita.



[www.avantgarderail.com](http://www.avantgarderail.com)

**AVANTGARDE** è un leader globale nel ricondizionamento e nella modernizzazione del materiale rotabile. Da oltre 20 anni trasforma mezzi d'opera ferroviari obsoleti in soluzioni all'avanguardia, unendo tecnologia, artigianalità italiana ed economia circolare. Offre servizi su misura: ricondizionamento ferroviario, manutenzione ovunque nel mondo, tecnologie per l'efficienza operativa e formazione tecnica per il personale ferroviario.



[www.blue-group.it](http://www.blue-group.it)

**BLUE ENGINEERING** ha sede a Torino. Nel 2016 CRRC, CTC e GENERTEC ITALIA entrano nel capitale sociale dell'azienda e nel 2019 la nomina a "Centro di Ricerca" di CRRC. La società è leader nello sviluppo di progetti integrati dal "chiavi in mano" alla specifica consulenza nei settori: ferroviario, automobilistico, aerospaziale e navale. Conoscenza avanzata delle tecnologie e competenze multidisciplinari: stile, ingegneria, prototipazione virtuale, testing, omologazione, ITC, automazione industriale, garantiscono la qualità del risultato finale.



[www.gruppo-bonomi.com](http://www.gruppo-bonomi.com)

**GRUPPO BONOMI** sviluppa dal 1928 soluzioni per il trasporto dell'energia e l'isolamento elettrico nei settori rail, energy e custom. Grazie a varie acquisizioni, è divenuta un punto di riferimento internazionale. È protagonista nell'elettificazione ferroviaria, nel T&D con isolatori e componenti per bassa/media tensione, nelle smart grid con prodotti innovativi come RMU e gas-free, e nel custom collaborando con multinazionali per soluzioni su misura ad alta precisione e innovazione.



[www.cemes-spa.com](http://www.cemes-spa.com)

**C.E.M.E.S.** è specializzata nella realizzazione e manutenzione di infrastrutture civili e tecnologiche che comprendono edilizia, restauro conservativo e costruzione di infrastrutture ferroviarie, stradali e aeroportuali. Il settore Tecnologie si occupa di trazione elettrica, segnalamento ferroviario e manutenzione di materiale rotabile, garantendo efficienza e sicurezza nel trasporto. Il settore Energia si occupa di costruzione e manutenzione di infrastrutture elettriche per bassa, media e alta tensione assicurando un servizio affidabile su tutto il territorio nazionale.



[www.borri.it](http://www.borri.it)

**BORRI**, da oltre 80 anni, è una società specializzata nella progettazione su misura, produzione e assistenza di sistemi per la protezione dell'alimentazione. L'azienda può contare su oltre 20.000 m² di spazio di produzione e un'area completa di test e collaudo. Tre sono le business units di Borri: industrial power (con una posizione preminente nel settore dell'Oil & Gas), critical power (sistemi UPS per la protezione di datacenter, processi industriali e servizi), renewable power (inverter per le energie rinnovabili e i sistemi di accumulo).



[www.cemmeimpianti.it](http://www.cemmeimpianti.it)

**C.EMME IMPIANTI**, fondata nel 2007 a Casoria (NA), opera con competenza e professionalità nel settore degli impianti elettrici e tecnologici. L'azienda è specializzata nella progettazione, installazione e manutenzione di impianti civili, industriali e ferroviari. Tra le principali attività: sistemi di segnalamento ferroviario (ACEI, SCMT), telefonia, casse di manovra, portali segnale, posa e giunzione fibra ottica, canalizzazioni in galleria e piazzali, con attenzione a sicurezza e innovazione.



[www.cte-spa.com](http://www.cte-spa.com)

**C.T.E.**, nata nel 1968, opera principalmente nell'ambito della realizzazione e del mantenimento in servizio di impianti per il trasporto e la distribuzione di energia elettrica ed impianti a fune in genere. In particolare, ha maturato negli anni un notevole bagaglio di conoscenza nell'ambito della costruzione e mantenimento di linee elettriche in bassa, media, alta ed altissima tensione e impianti di risalita. La C.T.E. attualmente ha un'importante presenza nel mercato domestico nella costruzione e manutenzione di apparati per la trasmissione di elettricità in alta tensione.



[www.canavera.com](http://www.canavera.com)

**CANAVERA & AUDI** ha da sempre un'attività di punta nel settore ferroviario e in questo ambito produce oggi componenti lavorati e assemblati per carri e carrelli destinati ai maggiori produttori e gestori europei. Il settore dei veicoli industriali e quello agricolo rivestono anch'essi una notevole importanza rivolgendosi a primari costruttori in ambito nazionale e internazionale. Completa il quadro la produzione destinata ai settori delle macchine tessili e del petrolchimico.



[www.caf.net](http://www.caf.net)

**CAF ITALIA** si occupa dal 2005 di manutenzione ordinaria e straordinaria di rotabili e di supporto tecnico e ricambistica per i progetti del Gruppo CAF in Italia. È attiva nel revamping di veicoli, anche di costruttori terzi, per operatori e RoSCo, presso la propria unità operativa e presso gli impianti dei Clienti. La casa madre Construcciones y Auxiliar de Ferrocarriles SA, fondata nel 1917, è leader internazionale nella progettazione, costruzione e manutenzione di rotabili, apparati a bordo/terra per trazione e segnalamento e realizzazione di sistemi integrali di trasporto.



[www.cegelettronica.com](http://www.cegelettronica.com)

**CEG ELETTRONICA INDUSTRIALE** nasce nel 1965 come produttore di quadri elettrici MT e BT. Nel 2008 CEG fonda CEG GROUP con lo scopo di incrementare la propria presenza e forza contrattuale all'interno del mercato internazionale. Dal 2010 CEG implementa la strategia di diversificazione in nuovi mercati con la produzione in ambito ferroviario del SIAP (sistema integrato di alimentazione e protezione) e strutturandosi con una divisione ferroviaria per andare incontro alle esigenze di innovazione tecnologica e customizzazione di prodotti e sistemi del settore ferroviario.



[www.ceieclamps.it](http://www.ceieclamps.it)

**CEIE CLAMPS** si occupa della produzione di morsetteria ed accessori per linee elettriche di media, alta ed altissima tensione, carpenteria metallica nonché di zincatura a caldo centrifugata. Dal 2009 ha aderito al sistema di qualificazione delle imprese per la fornitura di prodotti destinati agli impianti per la trazione elettrica e per l'energia implementato da Rete Ferroviaria Italiana. Nel 2011 la Ceie Clamps costituisce il Consorzio Itorail con altre due aziende per soddisfare i requisiti richiesti da RFI per i prodotti della trazione elettrica e armamento ferroviario.



[www.cimariparazioni.it](http://www.cimariparazioni.it)

**CIMA RIPARAZIONI FERROVIARIE**, con 80 anni di esperienza e impianti all'avanguardia, realizza interventi su veicoli ferroviari rispettando i più alti standard di certificazione e security compliance per i leader del settore. Possiede attrezzature e apparecchiature per verifiche, rilievi, misure, prove, collaudi e certificazioni su assiemi meccanici, elettrici, idraulici e pneumatici di tutti gli organi di sicurezza. Possiede tutte le principali qualifiche e certificazioni ECM funzioni 1-2-3-4.



[www.cetip.it](http://www.cetip.it)

**CETIP** è specializzata nella progettazione e costruzione di impianti tecnologici ferroviari e metropolitani. Realizza impianti di segnalamento e sicurezza (ACC-M, ACEI, ERTMS/ETCS, BACC, SCC-M, SCMT), telecomunicazione e trasmissione dati, illuminazione, luce e forza motrice, compreso opere civili complementari. La società attualmente è impegnata nella realizzazione del costruendo nuovo impianto AC/AV MI-GE e BS-VR, nel rinnovo degli impianti di Milano Garibaldi e Milano Certosa, nella manutenzione straordinaria di linee nazionali RFI, di linee concesse e metropolitane.



[www.cinelspa.it](http://www.cinelspa.it)

**CINEL OFFICINE MECCANICHE** è specializzata nella fabbricazione di prodotti per armamento e segnalamento ferroviario e tranviario: scambi ferroviari e tranviari, giunti isolanti incollati, kit cuscinetti elastici, kit piastre per controrotaie, piastre, piastrine, ganasce di giunzione, blocchi, caviglie, chiavarde, casse di manovra per deviatoio e accessori, tiranterie e zatteroni, traverse cave, fermascambi, immobilizzatori, dispositivi bloccaggio deviatoio, apparecchiature per segnalamento e sicurezza, casse di manovra e aste per passaggi a livello.



[www.coet.it](http://www.coet.it)

**COET** è leader nella progettazione e fornitura di sistemi per alimentazione in corrente continua di filobus, tramvie, monorotaie, metropolitane e ferrovie comprese le sottostazioni in container ed i sistemi SCADA, oltre che di sistemi di ricarica isolati in corrente continua per autobus e veicoli elettrici. Vanta un'esperienza internazionale avendo installato molti dei suoi sistemi in tutto il mondo grazie alla collaborazione con i più importanti contractors che supporta durante l'intero processo che comprende anche la messa in servizio e l'assistenza tecnica in tutto il mondo.



[www.comesvil.com](http://www.comesvil.com)

**COMESVIL**, azienda italiana con oltre 40 anni di esperienza nell'automazione e nei sistemi ferroviari e TLC, progetta e realizza «chiavi in mano» impianti di segnalamento a relè (ACEI) e installa impianti innovativi (ACC, ERTMS, CBTC). Progetta e realizza sistemi TLC: DCS, GSM-R, reti dati (wi-fi, fibra), sistemi di supervisione (SCADA) per infrastrutture ferroviarie e metropolitane in Italia e all'estero. Dotata di avanzato centro R&S e laboratori europei, integra innovazione tecnologica – come la propria piattaforma Fast Track – con know-how infrastrutturale e operazioni globali.



[www.colgp.it](http://www.colgp.it)

**COL GIOVANNI PAOLO** è il principale produttore italiano di apparecchiature di media tensione ("MV") per la distribuzione di energia. È una realtà con una storia di circa cento anni contraddistinta da alta qualità e affidabilità. Gestisce cinque business unit: medium voltage, system & engineering, system & electronic, low voltage e construction and equipment for railways. Tecnologia all'avanguardia supportata da un team di ricerca e sviluppo. Due impianti di produzione all'avanguardia in Italia.



[www.productionspa.it/productiongroupsrl](http://www.productionspa.it/productiongroupsrl)

**CONTACT**, società della Production Group fondata nel 1989, è un'azienda specializzata nella progettazione e costruzione di organi di captazione e pantografi, nonché di quadri elettrici e centraline per la realizzazione e la diagnostica di funzioni di impianti a bordo treno. Il portfolio gode inoltre di una consolidata leadership nel settore della fornitura di servizi per il ripristino ordinario, straordinario ed incrementale di veicoli ferroviari da un punto di vista strutturale e funzionale, attraverso l'offerta di manutenzione di I, II livello e di attività revamping/upgrading.



[www.cronosrail.com](http://www.cronosrail.com)

**CRONOS** è una giovane realtà specializzata nella progettazione, installazione e manutenzione di impianti di trazione elettrica ferroviaria, tramviaria e metropolitana e nell'esecuzione di lavori di piazzale e di linea per impianti di segnalamento ferroviario. L'azienda si pone sul mercato come una valida alternativa all'interno di uno scenario specialistico. L'aggiornamento continuo del personale consente di proporre servizi in linea con gli ultimi update tecnologici e normativi, con attenzione anche alle tematiche di sicurezza, impatto ambientale ed efficienza energetica.



[www.czloko.it](http://www.czloko.it)

**CZ LOKO ITALIA** è interamente controllata dal costruttore ceco CZ LOKO, leader in Europa nella costruzione, modernizzazione, revisione e riparazione di locomotive da manovra e da linea diesel, bimodali e ibride. Dalla sede di Mantova fornisce ricambi e manutenzione alle circa 100 locomotive CZ LOKO operative in tutta Italia con presidi fissi e officine mobili, SRM (quattro funzioni) fullservice o a chiamata. È detentore delle AMIS italiane, gestisce upgrade (ETCS, antincendio), ha realizzato con SITAV l'ammodernamento delle loco D245 di MIST, è costruttore riconosciuto RFI.



[www.csi-spa.com/it](http://www.csi-spa.com/it)

**CSI**, società del Gruppo IMQ, da oltre 50 anni offre alle aziende servizi di testing, prove di laboratorio e certificazione per qualità, prestazioni, conformità e sicurezza. Polo di riferimento per verifica e certificazione della conformità di materiali, prodotti, impianti e imprese. Un hub tecnologico con 400 esperti tra ingegneri, fisici, microbiologi, formati con università e centri di ricerca. Composto da laboratori di prova, centri di analisi e piste di testing, con avanzate attrezzature e apparecchiature di prova e di diagnosi, di analisi e di elaborazione dati.



[www.dipsatechnes.com](http://www.dipsatechnes.com)

**DIPSA TECHNES**, fondata nel 1992, è specializzata nella progettazione, produzione e vendita di veicoli, macchine e attrezzature – spesso brevettate – per la manutenzione e costruzione di linee ferroviarie. Officina qualificata RFI (Categorie OMM-A/B), realizza prototipi, offre assistenza in cantiere e manutenzioni, collaborando con i clienti per soluzioni su misura.



[www.dlsspa.it](http://www.dlsspa.it)

**DRIVE LINE SERVICE** è un'azienda specializzata nell'assistenza e manutenzione dei complessivi meccanici installati a bordo dei veicoli ferroviari e degli autoveicoli. Nata nel 2006 come sviluppo organizzativo delle "Officine Meccaniche Amati Carlo & C. C. S.n.c.", oggi costituisce una delle più grandi realtà delle organizzazioni ZF, VOITH, Bosch, Wabco, Isotta Fraschini, Isuzu, Dafo, Deutz operanti in Italia.



[www.dynastes.it](http://www.dynastes.it)

**DYNASTES**, perfezionando la sua offerta dal 1991, è passata dalla progettazione di impianti IS e SCMT e dallo sviluppo di strumenti per l'automatizzazione di progettazione e verifica degli impianti IS, allo sviluppo di sistemi e prodotti critici per la sicurezza in SIL4. Questi, conformi alle norme CENELEC CEI EN 50126, 50128 e 50129, includono l'apparato di gestione per PL "sistema PLAC", il sistema PAI-PL, il circuito di binario corto ad AF (CBS), l'unità integrativa per PAI-PL, il sistema PEPL 2.0, sistemi PL per ferrovie estere.



**DUCATI energia**

[www.ducatienergia.com](http://www.ducatienergia.com)

**DUCATI ENERGIA** nasce nel 1985 dall'unione di DUCATI Elettrotecnica e Zanussi Elettromeccanica. È una realtà industriale storica di Bologna con oltre 1.000 dipendenti e 9 stabilimenti nel mondo. Opera in vari settori, tra cui il segnalamento ferroviario (con soluzioni ad alto valore come RTB, BCA, PAI-PL, STES e altri) insieme a: condensatori, rifasamento, elettronica di potenza, veicoli elettrici, colonnine di ricarica e sistemi per il telecontrollo delle reti elettriche.



CREATED WITH PASSION

[www.eta.it](http://www.eta.it)

**E.T.A.** produce dal 1978 soluzioni in acciaio al carbonio e inox per l'automazione industriale, il settore IT, le energie rinnovabili e gli ambienti gravosi. La gamma comprende armadi, casse, sistemi di sospensione e soluzioni per il thermal management, progettati per proteggere i cablaggi e ottimizzare le prestazioni degli impianti. Enclosures certificati e di qualità, pensati per rispondere alle esigenze applicative più complesse.





[www.elcaspa.it](http://www.elcaspa.it)

**EL.CA. ELETTROMECCANICA CAMPANA**, attiva dal 1974, con 60 dipendenti, opera nella costruzione e manutenzione di motori elettrici di trazione ferroviari e metrolotranviari, revisione generale e manutenzione di materiale rotabile, motori, carrelli motori e portanti, macchine magnetiche, banchi di manovra, pantografi, contattori, IR, convertitori statici, schede elettroniche e rack. Progettazione e costruzione reostati di avviamento/frenatura in acciaio. Principali clienti: Trenitalia, Mercitalia, ATM-MI, EAV-NA, Trenord, AMT-GE, Atac, Hitachi, Caf Italia.



[www.elettromecc-pm.it](http://www.elettromecc-pm.it)

**ELETTROMECCANICA P.M.** opera da oltre 60 anni nel settore della fabbricazione e riparazione di motori elettrici in corrente continua ed alternata, BT e AT; nella realizzazione degli avvolgimenti statorici e rotorici e particolari meccanici. La ricambistica dei motori BT è completamente di propria produzione. Ciò permette la realizzazione a nuovo anche dei motori completi. Ha un'ottima esperienza nella manutenzione dei locomotori elettrici. Tutti i collaudi sono eseguiti in una moderna sala prova computerizzata per la quale è stato predisposto un generatore da 1.000 kW.



[www.el-en.it](http://www.el-en.it)

**ELEN MACHINES** opera nella progettazione, costruzione e manutenzione di veicoli ferroviari, ed è fornitore qualificato di RFI. L'azienda è ECM di I livello per i mezzi d'opera e per i carri merce; opera con officine mobili e fisse distribuite su tutto il territorio nazionale. Con la startup Innovations sviluppa FREN.IT (dispositivo prova freno), CRICK (software per la gestione delle officine), EASY SCANDER (misuratore laser dei profili ferroviari) e BBOX (registratore eventi). Brevetti: svolgibobine oltre palo e E-LO (innovativo mezzo d'opera ibrido ferroviario).



[www.energeia.it](http://www.energeia.it)

**ENERGEIA** è partner affidabile per la transizione digitale ed energetica. Progetta e realizza impianti elettrici, trasmissione dati e tecnologici: quadri MT/BT, cablaggio strutturato, impianti TLC, videosorveglianza, fotovoltaico e rinnovabili. Opera su tutto il territorio nazionale, in ambito metropolitano e ferroviario con tecnologie all'avanguardia e personale altamente qualificato.



[www.esa-automation.com/it](http://www.esa-automation.com/it)

**ESA** è una realtà internazionale che fornisce soluzioni di automazione per l'industria, treni ed energia progettando sistemi integrati hardware e software come HMI, IPC, DRIVE, MOTOR, SCADA, soluzioni software o hardware personalizzate e celle robotizzate ad alta integrazione. Si distingue per orientamento al cliente, eccellenza tecnologica, supporto, affidabilità e innovazione. È tramite questo approccio che si concentra sulle sfide di mercato per fornire maggiore valore ai nostri clienti e per anticipare le loro esigenze.



[www.salcef.com](http://www.salcef.com)

**EURO FERROVIARIA** è una società del Gruppo Salcef. Il Gruppo è uno dei principali protagonisti globali nell'industria ferroviaria e offre ai propri clienti un ecosistema di prodotti e servizi che vanno dall'ingegneria alla costruzione e manutenzione dell'infrastruttura (armamento, tecnologie e opere civili), dalla progettazione alla produzione di mezzi e materiali ferroviari. Il Gruppo è formato da 12 società operative, che nel 2024 hanno realizzato un fatturato di un miliardo di euro con più di 2.200 collaboratori e una flotta di oltre 1.200 macchinari ferroviari.



[www.esperiaimpianti.it](http://www.esperiaimpianti.it)

**ESPERIA** progetta e realizza impianti di trazione elettrica, impianti elettrici di bassa, media e alta tensione, cabine e sottostazioni elettriche, impianti elettrici civili e industriali. Realizza attività di manutenzione per impianti di segnalamento ferroviario.



[www.euros-srl.com](http://www.euros-srl.com)

**EUROS** è stata fondata nel 1993 ed opera nel settore ferroviario (RFI), energetico (Enel-Terna) e delle telecomunicazioni, realizzando prodotti in acciaio, acciaio da bonifica, acciaio inossidabile, alluminio e rame con le rispettive leghe, con un alto grado di specializzazione nelle attività di stampaggio a caldo, strutture tralicciate, tiranteria, bulloneria speciale e carpenteria metallica pesante, media e leggera. Dal 2011 la Euros è parte del Consorzio Stabile ItroRail. L'azienda è certificata ISO 9001, ISO 14001, ISO 15085, ISO 37001, ISO 45001, UNI EN 1090-1 E ISO 3834-2.



[www.evoferconsorzio.it](http://www.evoferconsorzio.it)

**EVOFER** è un consorzio costituito come frutto di una collaborazione tra aziende industriali italiane e ungheresi che progettano, sviluppano, costruiscono e forniscono prodotti di massima importanza per garantire la sicurezza, affidabilità e per evitare interruzioni di servizi nel settore ferroviario ed elettrico.



[www.wabteccorp.com](http://www.wabteccorp.com)

**FAIVELEY** opera nella fabbricazione, installazione, acquisto, vendita, importazione ed esportazione, ricondizionamento, revisione, manutenzione e riparazione – nonché l'attività di consulenza a queste relativa – di equipaggiamenti frenanti, impianti di condizionamento, di riscaldamento e di illuminazione, porte di accesso passeggeri, pantografi, sistemi di intercomunicazione tra carrozze, destinati a veicoli ferrotranviari, nonché di qualsiasi prodotto meccanico, elettrico od elettronico destinati a ogni e qualsiasi industria in tutte le forme ed applicazioni.



[www.amadiospa.it](http://www.amadiospa.it)

**F.LLI AMADIO** è specializzata nella progettazione, produzione, vendita, installazione ed assistenza di impianti di condizionamento, riscaldamento e comfort di bordo per rotabili e veicoli ferrotramviari. Fornitura di ricambi per impianti di condizionamento e riscaldamento di tutte le marche e modelli per le più svariate tipologie di rotabili. Garantisce un competente e professionale servizio di assistenza e manutenzione in tutto il territorio nazionale. Progetta e realizza impianti completi, modifiche ed adeguamenti personalizzati in base a specifiche richieste della clientela.



[www.fantasiasrl.it](http://www.fantasiasrl.it)

**FANTASIA** svolge la sua attività nella sede di Terracina (LT) in uno stabilimento industriale modernamente attrezzato su una superficie di 3.500 m<sup>2</sup> coperti e 10.000 m<sup>2</sup> di area pertinente alla produzione. Da oltre 30 anni opera nella costruzione di prodotti di carpenteria per linee di contatto ferroviarie quali pali LSU, portali di ormeggio, travi ed altri elementi per l'attrezzaggio della linea aerea. La società è inserita tra i "Top performers" nell'elenco dei fornitori qualificati Rete Ferroviaria Italiana.



[www.fdtimpianti.com](http://www.fdtimpianti.com)

**FDT** è una società che opera nei settori dell'impiantistica elettrica ed elettromeccanica relativi ad infrastrutture ferroviarie, stradali, industriali e civili. Si avvale di personale proveniente da realtà significative italiane, dotato di elevate capacità ed esperienze maturate in decenni di occupazione nel settore dell'impiantistica. L'azienda svolge la propria attività su tutto il territorio nazionale.



[www.fida.it](http://www.fida.it)

**FIDA** produce una gamma completa di display informativi professionali utilizzando i più recenti componenti tecnologici e le più sofisticate funzionalità di monitoraggio per garantire l'operatività anche negli ambienti più difficili. Progetta e produce sistemi di illuminazione professionali certificati e omologati per gli ambienti ferroviari o metropolitani con elevate performance e rispettosi dei più stringenti requisiti di affidabilità. Offre una vasta gamma di prodotti standard, ma anche personalizzati, completamente concepiti, progettati, assemblati e testati in Italia.



[www.femesrl.com](http://www.femesrl.com)

**FEME** ha assorbito da Carlo Gavazzi Automation il ramo d'azienda Power & Transportation, inerente all'attività di progettazione, produzione, fornitura e manutenzione di componenti elettromeccanici ed elettronici specifici per reti ferroviarie.



[www.fisaitaly.com](http://www.fisaitaly.com)

**FISA** è leader europeo nella produzione di sedili e arredi ferroviari. Fondata a Osoppo nel 1960, FISA ha avviato nell'ultimo decennio un percorso di trasformazione che l'ha portata a diventare leader nella progettazione e produzione di sedili per i veicoli di trasporto pubblico su rotaia in Italia e in Europa. Tra i numerosi progetti di successo ha realizzato i sedili per il treno alta velocità Frecciarossa in collaborazione con IMET che dal 2020 è parte del Gruppo FISA dove sviluppa soluzioni integrate per gli interni ferroviari, dai tavolini alle cuccette dei treni notte.



[www.gefer.it](http://www.gefer.it)

**GEFER**, dal 1947, ha nell'armamento ferroviario il proprio core business. Grazie all'esperienza maturata sul campo, l'azienda è diventata punto di riferimento nel settore ferroviario, in Italia e all'estero, per i progetti di costruzione - anche di linee ad alta velocità - nei rinnovamenti e risanamenti, nei lotti di manutenzione, nel rinnovamento e costruzione di scambi. Forti investimenti in macchinari e personale qualificato hanno permesso allo stabilimento Gefer di Novi Ligure di affermarsi quale referente specializzato nel segmento della manutenzione mezzi operativi.



[www.gcfe.it](http://www.gcfe.it)

**GENERALE COSTRUZIONI FERROVIARIE ELETTRICHE**, società del gruppo GCF, è una realtà consolidata nel settore ferroviario con comprovata esperienza nella progettazione, costruzione, messa in servizio, rinnovo e manutenzione di sistemi tecnologici "chiavi in mano" per linee AV e tradizionali, trasporto urbano, metropolitano e filo-tranviario. Da 100 anni opera nel mercato della trazione elettrica offrendo soluzioni complete, efficienti e sicure: linee di contatto, sottostazioni, elettrodotti e cavidotti AT/MT, impianti elettromeccanici, SCADA, telecomunicazioni, automazione e controllo, sistemi di sicurezza in galleria.



[www.gemaspa.it](http://www.gemaspa.it)

**GEMA** opera nella progettazione esecutiva, realizzazione e manutenzione di opere di edilizia e di infrastrutture ferroviarie. Ha esperienza trentennale e consegna ai committenti strutture severamente supervisionate durante ogni fase del processo. Dispone di uno staff tecnico e operativo qualificato e specializzato, con esperienze consolidate e in costante aggiornamento; dispone di avanzati strumenti tecnologici per le attività di progettazione e di un vasto ed efficiente parco di mezzi e attrezzature in grado di operare su strade e rotaie, sui quali effettua manutenzione.



[www.generalecostruzioniferroviarie.com](http://www.generalecostruzioniferroviarie.com)

**GENERALE COSTRUZIONI FERROVIARIE** ha 10 sedi in Italia e 9 sedi estere; un fatturato 760 M€, 2.400 dipendenti, una flotta di oltre 1.000 macchinari e un portafoglio lavori per 1,8 B€. I numeri confermano il ruolo di leadership nel ferroviario. Armamento, trazione elettrica, segnalamento i segmenti storici. Processi certificati, acquisizioni, investimenti importanti in R&S consentono oggi a GCF di estendere l'operatività nei settori dell'alta tensione, dei sistemi di diagnostica predittiva e della sicurezza ferroviaria, tra cui il sistema LCP GCF per i PAI-PL. Mission: produzione competitiva e di qualità.

# HITACHI

[www.hitachirail.com](http://www.hitachirail.com)

**HITACHI RAIL** è leader nel settore ferroviario e della mobilità sostenibile. Realizza veicoli per il trasporto su rotaie, sistemi di segnalamento e tecnologia digitale, attività di service & maintenance, nonché soluzioni digitali di smart ticketing e di MAAS - Mobility As A Service. È presente in oltre 50 Paesi con 24.000 dipendenti, di cui oltre 4.800 in Italia. I prodotti realizzati dagli otto stabilimenti italiani vengono esportati in tutto il mondo: tra questi, l'ETR 1000, treno ad alta velocità sviluppato per Trenitalia, che viaggia in Italia, in Francia e in Spagna.

## icotek®

smart cable management

[www.icotek.com/it/settori-industriali/tecnologia-ferroviaria](http://www.icotek.com/it/settori-industriali/tecnologia-ferroviaria)

**ICOTEK ITALIA** fornisce sistemi completi per il passaggio, il fissaggio e la schermatura dei cavi sviluppati e prodotti in Germania. Con sede a Milano, offre un'assistenza completa ai clienti operanti nel mercato ferroviario, dalla scelta del prodotto al supporto normativo fino alla logistica. La gamma di prodotto, in continua evoluzione e adattabile alle esigenze dei clienti, trova impiego sia in applicazioni rolling stock che di segnalamento grazie al pacchetto di omologazioni internazionali per il mercato ferroviario come EN45545-2:2020, EN45545-3 e EN61373, NFPA130.

# HITACHI

[www.hitachirail.com](http://www.hitachirail.com)

**HITACHI RAIL GTS ITALIA** è una società del Gruppo Hitachi che opera nel settore dei trasporti. L'azienda offre sistemi tecnologicamente avanzati di sicurezza: soluzioni TLC; supervisione, gestione e controllo delle informazioni; segnalamento per treni, tram e metropolitane; applicazioni tramviarie; soluzioni per le reti ferroviarie; sistemi di bigliettazione; soluzioni di cybersecurity per il mercato dei trasporti; servizi postvendita e manutenzione. Hitachi Rail GTS Italia è centro di competenza mondiale del gruppo per le soluzioni tramviarie e Light Rail Transit.



[www.imateq.com](http://www.imateq.com)

**IMATEQ ITALIA**, filiale di Vossloh Rolling Stock, costruttore tedesco di locomotive, è presente dal 2016 presso l'Interporto di Rivalta Scrivia. Una posizione strategica per intercettare il traffico merci nel nord-ovest e quello collegato al Terzo Valico. Il sito manutentivo è dotato di attrezzature all'avanguardia e in grado di offrire un service completo per locomotive da linea e da manovra. IMATEQ ha recentemente esteso i servizi manutentivi su locomotive elettriche, con la realizzazione di un tratto di catenaria rigida che consente l'esecuzione di test statici sotto tensione.



[www.imequadriduestelle.it](http://www.imequadriduestelle.it)

**IMEQUADRI DUESTELLE** progetta e produce quadri elettrici MT e BT e apparecchiature MT (interruttori, interruttori di manovra e sezionatori). Nel settore delle infrastrutture fornisce quadri elettrici MT SF6 free della serie Minibloc, robusti, flessibili e, grazie all'impiego dell'interruttore SINTER di propria progettazione, di ridotte dimensioni. Tramite la consociata IMEMONT qualificata RFI LTE001, opera nell'ambito degli impianti elettrici progettando, costruendo e mettendo in funzione sottostazioni AT e cabine di trasformazione MT e BT. Fornisce servizi di manutenzione elettrica.



[www.equans.com](http://www.equans.com)

**INEO SCLE FERROVIAIRE** progetta e realizza di impianti di trazione elettrica ferroviaria e tramviaria. Studia ed installa sistemi di alimentazione elettrica, quali catenarie e linee aeree di contatto, di segnalamento per sistemi di trasporto, di linee elettriche a bassa, media ed alta tensione.



**IMET** è da 60 anni sinonimo di innovazione e qualità. Opera nel campo specifico dei componenti per i veicoli del trasporto pubblico come treno, tram e metropolitana. Le sue specialità sono la lavorazione delle leghe leggere e dei loro componenti strutturali, materiali sempre più presenti nella progettazione attuale. La quantità di prodotti offerti oggi ai clienti è molto ampia e va dai componenti high-tech agli interni firmati dai più famosi designer internazionali. Imet si trova a Chieti, centro Italia.



[www.intecs.it](http://www.intecs.it)

**INTECS**, dal 1974, offre tecnologie software e hardware innovative, servizi di ingegneria e prodotti per sistemi safety e mission-critical. Sviluppa soluzioni collaborando con industrie, università e centri di ricerca di primaria importanza nazionale ed internazionale.



[www.officinameccanicaintermotor.it](http://www.officinameccanicaintermotor.it)

**INTERMOTOR** è officina meccanica in provincia di Cuneo con esperienza pluritrentennale autorizzata Wacker Neuson, Case e Merlo, ma effettua riparazioni su tutti i marchi nel settore dei macchinari industriali e del movimento terra. Esegue manutenzione su mezzi strada-rotaia, locomotive ed altre tipologie di mezzi ferroviari, autocarri, martelli demolitori, piastre vibranti ed anche autoveicoli. È in possesso della certificazione ISO 9001-2015 anche per la parte ferroviaria.



[www.irmieimpianti.com](http://www.irmieimpianti.com)

**IRMIE IMPIANTI** opera a livello globale nella progettazione, produzione e installazione di impianti per il settore ferroviario e industriale. Offre banchi prova per pantografi, riduttori, HVAC, compressori, sistemi frenanti, convertitori statici, cabine RECV e sistemi AC/DC. Fornisce servizi di ingegneria, consulenza tecnico-economica, progettazione, manutenzione e supporto post-vendita, utilizzando tecnologie avanzate e un sistema qualità certificato UNI EN ISO 9001:2015.



[www.intersysr.it](http://www.intersysr.it)

**INTERSYS** è fornitore qualificato dei principali costruttori di veicoli ferroviari, metropolitani e tramviari per i quali sviluppa e produce i seguenti sistemi di bordo: illuminazione interna ed esterna (fari), impianti elettrici, idrici e pneumatici per toilette, controllo attivo di spinta per pantografi, comando e controllo delle porte interne ed esterne.



[www.icc.it](http://www.icc.it)

**ITALIAN CABLE COMPANY** produce dal 1961 cavi elettrici e connessioni speciali, distinguendosi per l'impegno costante nell'innovazione e per l'elevata qualità Made in Italy. L'offerta comprende cavi ad alte prestazioni e sistemi di connessione intelligenti, sviluppati con tecnologie, materiali e finiture differenti per rispondere anche alle esigenze più complesse. Grazie a investimenti in tecnologie e impianti avanzati, ICC è il partner ideale per soluzioni ad alto valore aggiunto, con un know-how solido e un'eccellenza riconosciuta.





[www.italyrail.it](http://www.italyrail.it)

**ITALY RAIL** è specializzata in manutenzioni, riparazioni e revisioni generali e periodiche su locomotori, mezzi d'opera e rotabili, sempre attenta alla formazione e alla professionalità del personale, vantando collaborazioni con primarie aziende di settore. Realizza particolari meccanici sulle basi di disegni FS o progetti di proprietà grazie all'ufficio tecnico ingegneristico interno. Effettua manutenzioni ordinarie e straordinarie su rotabili, e preparazioni alle revisioni generali e periodiche su locomotori, motoscale, carri betoniera, ferro cisterne e altri carri ferroviari.



[www.kiepe-group.com](http://www.kiepe-group.com)

**KIEPE ELECTRIC** è un'azienda tecnologica leader a livello mondiale nel settore della mobilità elettrica per autobus e veicoli ferroviari. In qualità di integratore di sistemi e specialista della trazione con decenni di esperienza, sviluppa e fornisce soluzioni per la mobilità sostenibile in ambienti urbani e industriali. Che si tratti di metropoli in Europa, Nord America o in tutto il mondo, oggi sono già in funzione oltre 5.000 veicoli equipaggiati con la tecnologia dei sistemi KIEPE a emissioni zero.



[www.kamcostruzioni.it](http://www.kamcostruzioni.it)

**KAM COSTRUZIONI** realizza impianti di segnalamento ferroviario. È specializzata nell'esecuzione di lavori di opere civili ferroviarie, con un'esperienza ultratrentennale nella realizzazione di interventi di manutenzione ordinaria e straordinaria su piazzali di stazioni, sentieri pedonali, cunette, fossi di guardia, scarpate, gabbionate, muri di sostegno, recinzioni, opere in cemento armato, ponti, sottopassi e sovrappassi pedonali. Fa attività di progettazione ed esecuzione di lavori di realizzazione e rifunzionalizzazione dei fabbricati di stazione, uffici direttivi e scali merci.



**KNORR-BREMSE**

[www.knorr-bremse.com](http://www.knorr-bremse.com)

**KNORR-BREMSE** è leader globale nei sistemi frenanti e nei sistemi di bordo per i veicoli ferroviari e commerciali. Knorr-Bremse Rail Systems Italia, parte del Gruppo dal 1990, è leader nella progettazione, commercializzazione e assistenza di sistemi frenanti per tutti i veicoli ferroviari. La gamma dei prodotti dell'azienda è completata da sistemi di entrata, di climatizzazione, couplers, sistemi sanitari, cybersecurity. Il nuovo Electronic Repair Center è specializzato in riparazione e re-design di schede e moduli elettronici. La divisione RailServices copre l'intero portfolio KB.



[www.lacelsia.it](http://www.lacelsia.it)

**LA CELSIA** dal 1974 è leader nella progettazione, produzione e commercializzazione di contatti elettrici sinterizzati e parti di ricambio per le apparecchiature elettromeccaniche per dispositivi elettrici vari (sezionatori, interruttori, combinatori, interruttori automatici e macchine elettriche). L'azienda attraverso una profonda esperienza svolge anche revisioni di contatti e di dispositivi elettrici completi. Produzione di connessioni elettriche rigide e flessibili di qualsiasi forma e dimensione. Produzione di parti di ricambio isolanti per dispositivi elettrici diversi.



[www.lippertcomponents.eu](http://www.lippertcomponents.eu)

**LCI ITALY** è una società del Gruppo americano Lippert. Ha acquisito le società storiche del ferroviario Sessa Klein e Ciesse, creando una divisione ferroviaria che opera nel campo della progettazione e produzione di arredi interni per treni e finestrini.



[www.laboratoriolapi.it](http://www.laboratoriolapi.it)

**LAPI** è un laboratorio di prova ed organismo di certificazione che opera da oltre 40 anni nel settore di analisi e prove industriali per il settore dei trasporti (ferroviario, navale, aeronautico) e prodotti da costruzione e arredo. È specializzato nelle prove di comportamento al fuoco, dove occupa una posizione di assoluto rilievo a livello europeo. Esegue prove fisico-meccaniche, isolamento termico, calorimetria, caratterizzazione acustica dei materiali e analisi composti organici volatili, prove elettriche. LAPI è accreditato EN ISO 17025 (testing) e EN ISO 17065 (certification).



[www.lefgroup.com](http://www.lefgroup.com)

**LEF** nasce a Firenze nel 1959 ed oggi è un Gruppo che ha come vision lo sviluppo di nuove tecnologie volte a migliorare la qualità dei servizi nel settore della distribuzione dell'energia elettrica, nelle infrastrutture del trasporto ferroviario, in ambito smart city e nella illuminazione pubblica e privata. Con 60 anni di esperienza LEF ha intrapreso nuove strade che l'hanno portata con successo allo sviluppo di prodotti innovativi ed ha dedicato ad essi rami specifici di core business: railway, industrial, smart city & IoT, marine industry, lighting.



[www.delcarlogroup.it](http://www.delcarlogroup.it)

**LORENZO DEL CARLO**, attiva dal 1950, oggi è leader nel mercato dei trattamenti superficiali di zincatura a caldo e verniciatura a polveri e nella costruzione di carpenteria in acciaio. Nel corso degli anni ha acquisito e sviluppato le società Metalzinco, Macofer e CML e, grazie alla sua esperienza, agli impianti d'avanguardia e alla manodopera qualificata, può offrire i più ampi servizi di trattamenti superficiali e proporre la propria gamma di prodotti quali pali e torri in acciaio per l'illuminazione pubblica, trasporto di energia, telecomunicazione e trasporto ferroviario.



[www.magroupspa.com](http://www.magroupspa.com)

**MA GROUP** è il primo network in Italia specializzato in assistenza tecnica, manutenzione e collaudo per gli organi fissi e di movimento di ogni tipologia di materiale rotabile. Fornisce servizi chiavi in mano ai maggiori players del settore, costruttori di veicoli e gestori del trasporto ferroviario. I maggiori clienti: Alstom, Knorr-Bremse, Hitachi, Venice Simplon-Orient-Express, Arsenale Express (OE La Dolce Vita), Trenitalia, Fondazione FS. L'ultimo importante accordo siglato con Accor la vedrà impegnata nella realizzazione del treno Orient Express Nostalgie Istanbul.



[www.lucchinirs.com](http://www.lucchinirs.com)

**LUCCHINI RS** è un Gruppo siderurgico internazionale specializzato nella progettazione e produzione di: ruote, assili, cerchioni e sale montate per il trasporto ferroviario, dall'alta velocità al trasporto urbano. Grazie al ciclo produttivo integrato, offre soluzioni complete, dalla produzione dell'acciaio alla manutenzione. L'impegno in Ricerca & Sviluppo garantisce innovazione e qualità al servizio del cliente.



[www.mariniimpianti.it](http://www.mariniimpianti.it)

**MARINI IMPIANTI INDUSTRIALI** opera da oltre vent'anni progettando e realizzando impianti ad alta tecnologia. La sua storia comincia con la realizzazione di prodotti e sistemi per applicazioni ferroviarie, e nel corso degli anni si espande, portandola oggi ad essere un'azienda leader in Europa per la produzione di sistemi elettronici e impianti di automazione. È in grado di realizzare prodotti ad alto contenuto tecnologico in ambito ferroviario industriale e militare. Il suo core business è rappresentato da prodotti elettronici e meccanici, che progetta, realizza e mantiene.



[www.meditel.org](http://www.meditel.org)

**MEDITEL**, nata nel 1999 da una esternalizzazione di ALCATEL Italia, è una solida realtà industriale di Salerno. È specializzata nell'assemblaggio di schede elettroniche in tecnologia SMD e PTH, nella fornitura di servizi di progettazione, assemblaggio, integrazione di apparati e sistemi. Le aree di business: EMS (electronics manufacturing services), REPAIR (riparazione apparati e sistemi elettronici, SERVICES, (IOT, assemblaggio ed integrazione sistemi, re-furbishment, re-branding, fornitura di componentistica speciale) e R&D (progettazione ed industrializzazione di apparati).



[www.mermecste.com](http://www.mermecste.com)

**MERMEC STE**, società del Gruppo MERMEC, è un fornitore internazionale di tecnologie avanzate per la sicurezza ferroviaria, con sedi principali a Genova e Milano. Sviluppa soluzioni per segnalamento, telecomunicazioni e trazione elettrica, tra cui "interlocking" multistazione, sistemi di controllo centralizzato del traffico, Radio Block Centre ETCS e sistemi per la protezione automatica della marcia dei treni. Il Gruppo MERMEC conta oltre 2.000 ingegneri e dipendenti altamente specializzati, con soluzioni adottate in 73 paesi del mondo.



[www.mermecgroup.com](http://www.mermecgroup.com)

**MERMEC** è un gruppo italiano parte di ANGEL, la più grande holding privata italiana che include aziende innovative nei settori dei trasporti, dell'aerospazio e della mecatronica digitale. Specializzato in tecnologie avanzate per il trasporto ferroviario (segnalamento, treni e sistemi di misura, trazione elettrica, telecomunicazioni), ha sede in Italia e presenza in 21 paesi. MERMEC conta oltre 2.000 ingegneri e dipendenti specializzati e, nella totalità, ANGEL supera i 3.000 dipendenti. Con soluzioni in uso in 73 paesi, MERMEC vanta un know-how tecnico ineguagliabile.



[www.mesar.it](http://www.mesar.it)

**MESAR** ha esperienza trentennale nella progettazione ed industrializzazione di sistemi di elettronica di potenza e diagnostici, per applicazioni in ambito ferroviario, difesa e controllo traffico aereo, con un efficiente servizio di assistenza per la manutenzione preventiva e su chiamata. Nel settore ferroviario offre soluzioni innovative per l'infrastruttura (gruppi di continuità, caricabatterie, quadri di linea/stazione, raddrizzatori SSE, rilevatori voltmetrici, limitatori di tensione, ecc.) e per i rotabili (convertitori statici mono/politensione, inverter, hold-up, ecc.).



[www.metallurgicabresciana.it](http://www.metallurgicabresciana.it)

**METALLURGICA BRESCIANA**, parte della multinazionale STL dal 2018, è produttore leader di cavi elettrici speciali e di cavi in fibra ottica. Una serie di investimenti ha portato a raggiungere importanti capacità produttive divenendo un importante leader europeo nel settore ottico. Mercati di riferimento sono: ferroviario, militare, industriale, telecomunicazioni. I suoi laboratori sono attrezzati ed omologati da enti certificatori terzi per produrre secondo le più importanti norme internazionali.



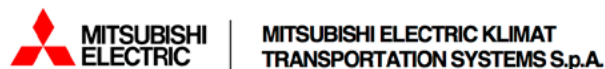
[www.mioselettronica.com](http://www.mioselettronica.com)

**MIOS ELETTRONICA** offre una gamma completa di soluzioni all'avanguardia e di apparecchiature elettroniche per il controllo di sistemi e sottosistemi a bordo di rotabili ferroviari. Fornisce soluzioni standard e su misura relative a dispositivi di comunicazione di bordo-bordo e bordo-terra, registratori di eventi, unità di controllo e unità di acquisizione dati diagnostici. MIOS si distingue per la qualità dei servizi, che accompagna ogni progetto dallo studio di fattibilità, alla realizzazione e fino all'assistenza post-vendita e alla gestione dell'obsolescenza.



[www.microelettrica.com](http://www.microelettrica.com)

**MICROELETTRICA SCIENTIFICA**, parte del Gruppo Knorr-Bremse dal 2005, progetta e produce componenti e sistemi elettronici ed elettromeccanici per la mobilità e l'industria. Con oltre 70 anni di esperienza e sedi globali, offre soluzioni per trazione, infrastrutture ferroviarie e settori industriali. I prodotti includono contattori, interruttori, relè, resistori, sistemi di media e alta tensione, sistemi di misura, ventilatori e unità di raffreddamento.



[www.mekts.com/it](http://www.mekts.com/it)

**MITSUBISHI ELECTRIC KLIMAT TRANSPORTATION SYSTEMS** progetta e realizza impianti di climatizzazione HVAC e canali aria per il settore ferroviario, servendo treni regionali, Alta Velocità, tram e metropolitane. Grazie all'impiego dei compressori Mitsubishi, garantisce soluzioni tecnologiche all'avanguardia, caratterizzate da un ridotto impatto ambientale (refrigeranti naturali come il propano, con basso GWP). Il servizio di post-vendita offre programmi di manutenzione flessibili e modulabili, preventiva e correttiva, per assicurare la massima efficienza operativa nel tempo.



[www.mont-ele.it](http://www.mont-ele.it)

**MONT-ELE** è un system integrator specializzato nei sistemi di alimentazione per il settore ferrometrotranviario, con oltre 40 anni di esperienza nei settori energia, trasporti e automazione. Progetta e produce componentistica elettromeccanica per applicazioni a 750, 1.500 e 3.000 Vdc, tra cui quadri elettrici, sistemi di automazione e controllo, relè di protezione, convertitori, sistemi di elettrificazione per autobus e soluzioni di cold-ironing. Offre soluzioni personalizzate e si propone come partner affidabile per la realizzazione di impianti complessi.



[www.msadamper.com](http://www.msadamper.com)

**MSA DAMPER** è leader nella fornitura di ammortizzatori e componenti antivibranti in gomma/metallo per applicazioni ferroviarie (HST, EMU/DMU, locomotive, treni metropolitani, LRV, tram, locomotive e carri merci). Su capitolato specifico del cliente progetta, produce e fornisce la gamma completa di ammortizzatori: verticale per sospensione primaria, verticale per sospensione secondaria, orizzontale, antiserpeggio, intercarrozze e per il pantografo. La gamma di prodotti è completata dalla produzione di supporti antivibranti, tamponi di fine corsa e silent-block.



[www.morellisrl.com](http://www.morellisrl.com)

**MORELLI GIORGIO** opera nei campi delle sottostazioni elettriche e di conversione, delle linee di trasmissione e distribuzione AT-MT-BT, su impianti tecnologici, di illuminazione stradale e in galleria, fibra ottica, attivazione e commissioning su qualsiasi infrastruttura elettrica. Segue attentamente ogni fase del processo produttivo: dallo studio di fattibilità alla progettazione, dalla realizzazione dell'opera alla sua messa in esercizio dopo prove e collaudi, al fine di soddisfare le esigenze di un settore in continua evoluzione come quello energetico.



[www.multi-rail.com](http://www.multi-rail.com)

**MULTI RAIL** opera nella progettazione, produzione e fornitura di attrezzature, impianti e soluzioni professionali per il catering ferroviario su treni ad alta velocità, dal concept progettuale iniziale fino all'assemblaggio finale a-bordo-treno, realizzando tutte le aree di ristorazione (cucina, galley, bar, posti a sedere).



**N.A.E.F.** è un'officina meccanica specializzata nella progettazione, costruzione, manutenzione e riparazione di mezzi d'opera e attrezzature. Opera nel settore ferroviario su motoscale, ponti di tesatura, locomotori e carrelli ferroviari, e nel settore edile/meccanico su generatori, gruppi elettrogeni, perforatrici, argani e attrezzature per la cantieristica. Offre noleggio di macchinari e attrezzature per uso edile, ferroviario e industriale. È qualificata nell'albo fornitori di RFI SQ012 e certificata come soggetto responsabile della manutenzione per carri e mezzi ferroviari.



[www.nuovaralfo.com](http://www.nuovaralfo.com)

**NUOVA RALFO** opera dal 1979 nel campo della costruzione, manutenzione e revisione di mezzi ferroviari. Il ramo principale dell'attività si sviluppa attorno alla manutenzione, revisione e gestione tecnica delle flotte dei mezzi d'opera ferroviari appartenenti alle imprese di segnalamento, elettrificazione e armamento ferroviario. Dal 2017 Nuova Ralfo entra a far parte di Gruppo Valsecchi. Dal 2024 Nuova Ralfo diventa Centro Autorizzato DEUTZ – The Engine Company.



**NEXANS** produce un'ampia scelta di cavi e componenti per l'energia, il segnalamento e le telecomunicazioni, specificamente adattati alle infrastrutture ferroviarie, per applicazioni sia in alta velocità che trasporto di massa urbano.



[www.officinediarquata.it](http://www.officinediarquata.it)

**OFFICINE DI ARQUATA** è una società storica che opera dagli anni '50 nella revisione e manutenzione dei rotabili ferroviari. Nel tempo il personale consolida un'eccellente esperienza, sia tecnica che operativa, permettendo all'azienda di assistere al meglio i propri clienti nelle manutenzioni di carri, carrozze, locomotori e mezzi d'opera. Vengono effettuate verifiche quinquennali su mezzi d'opera di qualsiasi tipologia, nonché interventi di manutenzione ordinaria e straordinaria per il ripristino della funzionalità dei mezzi.



**OFFICINE JOLLY** opera nella manutenzione di mezzi d'opera ferroviari e locomotori, esegue verifiche quinquennali con revisione di impianto pneumatico e freno, cassa e telaio, organi di trazione e repulsione, impianto antincendio, elettrico, porte e rodiggio. Effettua interventi di revamping e ripristino delle strutture, compresi i trattamenti di verniciatura. Dispone di un'area attrezzata con due linee dotate di scambio e fosse di ispezione. È certificata ECM per l'esecuzione della manutenzione e il personale è qualificato e abilitato alla manutenzione degli organi di sicurezza.



[www.omerspa.com/it](http://www.omerspa.com/it)

**OMER** è un operatore riconosciuto a livello internazionale nella progettazione e produzione di componentistica ad alto contenuto ingegneristico per l'allestimento di treni e metropolitane. Il Gruppo è specializzato in interiors ferroviari destinati a tutte le aree del veicolo, dalla cabina, ai moduli toilet, fino alle carenature e ante porta per l'esterno carrozza. I prodotti sono per la maggior parte realizzati in alluminio per garantire un'elevata riciclabilità e per rispondere agli standard di un settore che pone particolare attenzione all'impatto ambientale.



[www.ombre-1.com](http://www.ombre-1.com)

**OMBRE-1** è attiva nella progettazione e fornitura di impianti e prodotti di illuminazione per infrastruttura ferroviaria e di interni per rotabili. Professionisti esperti alla continua ricerca di innovazioni legate alla tecnologia LED, nel rispetto degli standard ambientali e di sicurezza, in grado di fornire soluzioni tecnologiche e customizzate in diversi settori, con focus sul ferroviario. Gli investimenti "Industria 4.0" finalizzati alla sperimentazione, prototipazione e digitalizzazione, garantiscono soluzioni integrate configurate sulla base delle esigenze del cliente.



**OMS FERROVIARIA** opera nella manutenzione, riparazione e revamping di rotabili ferroviari quali carri, bagagliai, carrozze, mezzi leggeri Ale-Aln e ETR e riparazione di parti sciolte. Progettazione di parti di rotabili ferroviari, sottoassiemi e componenti.





[www.oroфинocostruzioni.it](http://www.oroфинocostruzioni.it)

**OROFINO COSTRUZIONI**, con il know-how acquisito nel tempo grazie ai numerosi lavori effettuati, offre la realizzazione e manutenzione d'impianti ferroviari completi. L'azienda si è distinta tra le imprese italiane per alta professionalità, capacità organizzativa e operativa nella realizzazione della linea ad alta velocità, l'opera più importante ed estesa mai realizzata per investimento, complessità ed importanza strategica. La società considera la sicurezza del traffico ferroviario una priorità, portando così ai massimi livelli i sistemi d'installazione e verifica degli impianti.

**PILZ**

THE SPIRIT OF SAFETY

[www.pilz.com/it-IT/products/industry/railway](http://www.pilz.com/it-IT/products/industry/railway)

**PILZ ITALIA** fornisce in tutto il mondo prodotti, sistemi e servizi per l'automazione sicura, con l'obiettivo di automatizzare garantendo la sicurezza delle persone, delle macchine e dell'ambiente. L'affidabilità e la sicurezza del traffico su rotaia sono tra i focus dell'azienda, che investe nella digitalizzazione della tecnologia e delle infrastrutture del settore ferroviario. Fra le applicazioni: il collegamento in rete dell'infrastruttura, la messa in sicurezza di passaggi a livello fino a SIL 4 e il controllo degli scambi, tutto mediante PSSrail con adattatore EULYNX.



[www.petroneoleodinamica.it](http://www.petroneoleodinamica.it)

**PETRONE OLEODINAMICA** nasce a Gravina in Puglia nel 1953 col Sig. Vito Petrone. Nel 2001, passa sotto la guida di Cassandra e Vitantonio Petrone e si trasferisce in un nuovo stabilimento. È specializzata nella progettazione, produzione e vendita di: pompe, motori e divisori di flusso ad ingranaggi esterni di performance elevata, con una gamma tale da coprire tutte le richieste del mercato; sistemi oleodinamici di sollevamento, sistemi di trasmissione del moto e di regolazione. Un ramo d'azienda è dedicato alla manutenzione di impianti oleodinamici e di mezzi d'opera ferroviari.



[www.plastiroma.it](http://www.plastiroma.it)

**PLASTIROMA** è specializzata nella progettazione e produzione di componenti tecnici in materiali termoplastici, inclusi quelli a base biologica, destinati ai settori del trasporto e del segnalamento ferroviario. L'azienda realizza articoli da pochi grammi fino a 9 kg di peso mediante stampaggio a iniezione, utilizzando stampi progettati internamente. L'offerta comprende accessori per il segnalamento, morsettiere e una vasta gamma di prodotti propri e su specifica del cliente.



[www.polomarconi.it](http://www.polomarconi.it)

**POLOMARCONI.IT** è una società italiana con competenze specifiche nella radiofrequenza per telecomunicazioni. Opera nei settori: R&D su progetti customizzati per clienti, ATC, LAND & NAVAL, MICROWAVE, PMR, RAILWAYS. La proprietà intellettuale e la divisione R&D sono l'anima dell'azienda che ogni anno investe capitale e risorse per lo sviluppo di prodotti innovativi. Prodotti: combinatori multicanale automatici, duplexers, filtri, antenne per installazioni terrestri e navali. Clienti: produttori di radio, organizzazioni governative, system integrators.



[www.productionspa.it/productiongroupsrl/index.html](http://www.productionspa.it/productiongroupsrl/index.html)

**PRODUCTION GROUP**, certificato IRIS fondato nel 1989, è leader nella progettazione, produzione e manutenzione di componenti destinati al settore ferrotranviario internazionale ed attualmente in esercizio nel segmento dell'alta ed altissima velocità, del mass-transit e regionale. Core business delle sue aziende, Production e Contact, è la produzione di testate aerodinamiche, carenature, sistemi di captazione e pantografi, moduli toilette, interiors, quadri elettrici e la manutenzione di I e II livello per treni AV. Fattori distintivi: esperienza, specializzazione e team qualificato.



[www.poseico.com](http://www.poseico.com)

**POSEICO** opera nella progettazione, produzione e commercializzazione di semiconduttori di potenza, convertitori statici e sistemi di alimentazione per i settori industriale, ferroviario, navale ed energetico. L'azienda fornisce soluzioni ad alte prestazioni, dal progetto al collaudo, garantendo affidabilità, efficienza e supporto tecnico in contesti globali complessi e competitivi.

**Progress Rail**

*A Caterpillar Company*

<https://www.progressrail.com/en.html>

**PROGRESS RAIL SIGNALING** progetta e realizza soluzioni complete di avanguardia per sistemi ferroviari e metropolitani. Grazie alla ricerca più avanzata, l'azienda sta evolvendo da fornitore di prodotti a partner strategico per soluzioni integrate, raggiungendo internazionalmente importanti traguardi. Con un ampio catalogo di soluzioni, dai sistemi CBI come RBC e CTC, ai prodotti per bordo treno, tutti compatibili con ERTMS, l'azienda è pronta ad affrontare le sfide europee e globali del nuovo millennio, affermandosi come protagonista di primo piano nel settore.

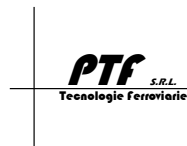


[www.cpl-scril.com](http://www.cpl-scril.com)

**PROGRESSO E LAVORO**, dal 1974 leader nelle lavorazioni ferroviarie e metalmeccaniche, è attiva in revisione generale, manutenzione OdS, revamping, allestimenti, sabbiatura, verniciatura, lavorazioni metalmeccaniche, bonifica amianto, costruzione serbatoi, prove funzionali e collaudi. Tra i committenti: Arsenale Group, Trenitalia, ATM, ATAC, Trenord e Knorr-Bremse Rail System Italia. Certificata principali standard ISO oltre che UNI/ PdR 125:2022, UNI EN ISO 3834-2 e UNI EN 15085-2 per la saldatura, dispone di un Sistema di Gestione Competenze con albo manutentori abilitati.



**R.I.M.E.F.** offre servizi completi per la manutenzione e revisione di mezzi d'opera ferroviari: manodopera qualificata, sistemi di gestione service all'avanguardia e consulenza personalizzata. Si distingue per puntualità nelle consegne, innovazione continua e soluzioni su misura. L'approccio full service e il supporto tecnico evoluto la rendono partner strategico per aziende ferroviarie che cercano efficienza, affidabilità e tecnologie sostenibili.



[www.ptfsrl.com](http://www.ptfsrl.com)

**PTF** è specializzata in impianti di segnalamento ferroviario, sia tradizionali che innovativi, per sistemi di terra e di bordo. Offre servizi di progettazione, installazione, test & commissioning, manutenzione e assistenza tecnica. Coordina attività complesse in appalti integrati, affiancando i principali operatori del settore con soluzioni affidabili, flessibili e ad alta competenza.



**RADIALL ITALIA** nasce dall'acquisizione da parte della francese Radiall SA di Vansystem, storica azienda di connettori dedicati ai mercati ferroviario ed industriale. Nella nuova sede di Rho (MI) progetta e produce i connettori serie "Heavy Duty", riconosciuti dal mercato per affidabilità, durabilità, efficienza. La gamma comprende connettori circolari a vite e baionetta serie MIL 5015, a singolo polo e multipolari fino a 1.200A, per trasmissione dati fino a Cat.7A, modulari, unipolari di tipo industriale fino a 750A.



[www.railoc.it](http://www.railoc.it)

**RAILOC** è un'officina meccanica specializzata nella costruzione, vendita, noleggio, revisione e manutenzione di mezzi ferroviari. È riconosciuta come officina qualificata RFI (SQ12 OMM-C) e come soggetto responsabile della manutenzione (ECM) a livello europeo, in conformità con la Direttiva(UE) 2016/798 ed il Regolamento di esecuzione (UE) 2019/779, per tutte le funzioni previste. L'ufficio tecnico partecipa attivamente ai processi di omologazione dei mezzi ferroviari, curando la redazione dei manuali d'uso e manutenzione, e della relativa documentazione tecnica.



**RGM** è specializzata nella realizzazione di complessi sistemi custom di conversione di energia per una vasta gamma di applicazioni nel campo trasporti, sistemi ibridi di potenza, industria e medicale. RGM coniuga l'esperienza ultratrentennale con le molteplici competenze progettuali e produttive, la costante attenzione alla qualità del prodotto e all'innovazione tecnologica.



[www.railwaywindows.it](http://www.railwaywindows.it)

**RAILWAY WINDOWS** è specializzata nella produzione di finestrini, porte manuali e componenti d'arredo per carrozze ferroviarie. In aggiunta alla normale produzione, può rispondere alle differenti esigenze dei clienti.



**RIMA FERROVIARIA** è un'officina meccanica specializzata nella revisione, manutenzione e riparazione di mezzi d'opera per la costruzione e manutenzione dell'infrastruttura ferroviaria. Offre servizi di revisione periodica secondo le procedure RFI, interventi manutentivi e di riparazione on-site, attività di revamping, progettazione e realizzazione di impianti elettrici, elettronici, oleodinamici e pneumatici. Completa l'offerta la vendita di attrezzature specifiche per cantieri ferroviari. L'azienda investe in efficienza, innovazione tecnologica e crescita delle competenze.



[www.rivacold.com/it](http://www.rivacold.com/it)

**RIVACOLD** nasce nel 1966 come fornitore di unità condensatrici per i principali produttori di banchi e armadi frigoriferi. Con gli anni ha raggiunto una posizione di primo piano nella produzione e distribuzione di componenti e prodotti per la refrigerazione e il condizionamento. La tendenza al continuo miglioramento tecnico e qualitativo l'ha portata a diventare un'azienda leader nella costruzione di impianti che si dividono in 4 principali linee di prodotto: gruppi frigoriferi/condizionamento, scambiatori di calore, trasporto refrigerato, impianti di condizionamento ferroviari.



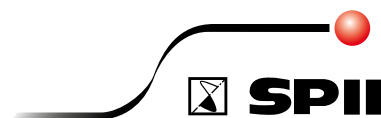
[www.sii srl.it](http://www.sii srl.it)

**S.I.I.P.** offre servizi di ingegneria integrata con soluzioni personalizzate e innovative. Ha esperienza nella progettazione e direzione lavori di opere tecnologiche per infrastrutture complesse, puntando sulla condivisione degli obiettivi con il cliente. Il team qualificato integra le tecnologie nel progetto, ottimizzandone la disposizione (non solo logistica) per migliorare l'efficienza e contenere i costi. Le attività sono svolte attraverso processi BIM.



[www.roxtec.com/it](http://www.roxtec.com/it)

**ROXTEC ITALIA**, fondata nel 1990 in Svezia, sviluppa, produce e fornisce sistemi di sigillatura meccanici e modulari per cavi e tubi, offrendo protezione certificata contro molteplici fattori di rischio, tra cui fuoco, gas e acqua. Il sistema flessibile di Roxtec trova applicazione in vari settori e si fonda sul Multidiameter™, un sistema basato su moduli di sigillatura con strati di gomma sfogliabili e rimovibili per garantire adattabilità e tenuta perfetta, indipendentemente dalle dimensioni di cavi e tubi.



[www.sp ii.eu](http://www.sp ii.eu)

**SPII** progetta, produce e commercializza interfacce uomo-macchina per il settore ferroviario. Centro di competenza globale del gruppo Schaltbau, offre soluzioni come banchi di manovra, manipolatori e molto altro, unendo tecnologia, ergonomia e design innovativo. La missione di SPII è migliorare l'interazione uomo-macchina, garantendo sicurezza ed efficienza in un mondo in evoluzione.



[www.sadel.it](http://www.sadel.it)

**SADEL**, società del Gruppo Almoviva, è leader sul mercato nazionale dei Passenger Information Systems di bordo treno. Progetta, produce, testa e mantiene tutti gli equipaggiamenti di bordo conformemente ai rigidi standard del settore. Offre sistemi per telecomunicazione terra-bordo, informazione automatica ai passeggeri (audio, video, personal devices), networking di bordo (wired & wireless), videosorveglianza e conteggio passeggeri, tediagnostica, telefonia ferroviaria VoIP e GSM-R e centraline IoT per il telecontrollo degli impianti civili di stazione.



[www.se.com/it](http://www.se.com/it)

**SCHNEIDER ELECTRIC** è il partner per la trasformazione digitale orientata alla sostenibilità e all'efficienza. Schneider Electric dispone di un portafoglio integrato di soluzioni per infrastrutture ferroviarie affidabili, efficienti e sostenibili. Sistema SCADA e automazione, AirSeT senza SF6, quadri intelligenti a bassa tensione e UPS; inoltre, strumenti di analisi e gestione dedicati per i sistemi di alimentazione di trazione di ETAP e il centro operativo unificato di AVEVA. Tutte le soluzioni sono specificamente adattate alle esigenze ferroviarie e urbane.



[www.salcef.com](http://www.salcef.com)

**SALCEF** è una società del Gruppo Salcef. Il Gruppo è uno dei principali protagonisti globali nell'industria ferroviaria e offre ai propri clienti un ecosistema di prodotti e servizi che vanno dall'ingegneria alla costruzione e manutenzione dell'infrastruttura (armamento, tecnologie e opere civili), dalla progettazione alla produzione di mezzi e materiali ferroviari. Il Gruppo è formato da 12 società operative, che nel 2024 hanno realizzato un fatturato di un miliardo di euro con più di 2.200 collaboratori e una flotta di oltre 1.200 macchinari ferroviari.



[www.haslerrail.com](http://www.haslerrail.com)

**SECHERON HASLER** per l'industria ferroviaria è leader di mercato e fornitore innovativo di sistemi di misurazione di energia, software di gestione dati a bordo e terra, protezione AT, registrazione dei dati, elettronica di bordo per applicazioni safety, sensori di velocità, apparecchiature di comunicazione, controllo, protezione, I/O. È partner globale con sedi in tutto il mondo e team tecnico qualificato, fornendo ai clienti i migliori servizi in fase di progetto e di realizzazione. I siti produttivi in Europa, Nord America e Cina sono conformi agli standard locali e internazionali.



[www.segulatechnologies.com/en/](http://www.segulatechnologies.com/en/)

**SEGULA TECHNOLOGIES ITALIA** si occupa di progettazione del prodotto, sviluppo e produzione. Innovazione e anticipazione guidano il suo lavoro fornendo ai clienti le risorse necessarie per realizzare i progetti più ambiziosi, usufruendo dell'eccellenza internazionale per renderla disponibile a livello locale.



[www.sidonio.it](http://www.sidonio.it)

**SIDONIO**, fondata nel 1925 come ditta individuale e trasformatasi in S.I.D.O.N.I.O. S.p.A. nel 1969, ha raggiunto l'attuale assetto societario attraverso un costante processo di trasformazione e innovazione, specializzandosi nel campo di applicazione delle proprie attività relative a progettazione, realizzazione, manutenzione di: impianti di sicurezza e segnalamento ferroviario, linee elettriche MT/BT e illuminazione pubblica, impianti di reti di telecomunicazioni, opere edili e stradali.



[www.silsud.com](http://www.silsud.com)

**SILSUD** opera nel mercato ferroviario da oltre 40 anni. Produce sistemi di movimentazione per deviatori, quali tutte le tipologie di casse di manovra, relè elettromeccanici, interruttori a scatto e accessori per segnalamento ferroviario, oltre a casse per PL, dispositivo contatto funghi, scatole di controllo e dispositivi manuali per deviatori. SILSUD è strutturata con propria ingegneria tesa allo studio e progettazione di prodotti proprietari di nuova tecnologia. Clienti principali sono: Rete Ferroviaria Italiana, ferrovie regionali e società operanti nel mercato ferroviario.



[www.simecsistemi.it](http://www.simecsistemi.it)

**SIMEC SISTEMI**, azienda elettromeccanica manifatturiera e impiantistica, opera nelle infrastrutture dei trasporti ferroviari e delle metropolitane, nella produzione, trasmissione e trasformazione di energia elettrica e nelle infrastrutture in generale. Il core business è la progettazione e costruzione di quadri elettrici BT e sistemi di automazione, protezione, comando e controllo; progettazione e realizzazione di impianti e sistemi elettrici AT/MT/BT per SSE e cabine di trasformazione/conversione, impianti tecnologici e da fonti rinnovabili.



[www.mobility.siemens.com/it/en](http://www.mobility.siemens.com/it/en)

**SIEMENS MOBILITY** è leader nel settore delle soluzioni di trasporto intelligenti e innova costantemente il proprio portafoglio prodotti. Le aree principali comprendono il materiale rotabile, l'automazione ferroviaria e l'elettificazione, un portafoglio software completo, sistemi chiavi in mano e servizi correlati. Con prodotti e soluzioni digitali, consente agli operatori della mobilità di tutto il mondo di rendere intelligenti le infrastrutture, aumentare il valore in modo sostenibile durante l'intero ciclo di vita, migliorare l'esperienza dei passeggeri e garantire la disponibilità.



[www.siemens.com/it](http://www.siemens.com/it)

**SIEMENS** è un'azienda tecnologica leader nel settore dell'industria, delle infrastrutture, della mobilità e della sanità. Combinando mondo reale e digitale, Siemens consente ai clienti di accelerare le loro trasformazioni digitali e sostenibili, rendendo le fabbriche più efficienti, le città più vivibili e i trasporti più sostenibili. Leader nell'Industrial AI, Siemens sfrutta il proprio know-how dei diversi settori per applicare soluzioni avanzate di intelligenza artificiale - compresa quella generativa - a casi d'uso concreti, rendendo l'IA accessibile in molteplici ambiti.



[www.sirailgroup.com/it](http://www.sirailgroup.com/it)

**SIRAIL** (già IGM srl) nasce a Follo (SP), dove si trovano sede legale, ufficio tecnico e sito produttivo, nel 1992. Dal 2005 si è specializzata nel settore ferroviario, in particolare nella progettazione e nella produzione di sistemi e apparati elettromeccanici ed elettronici, sia hardware che software. Sirail dispone di una divisione Service operativa su tutto il territorio nazionale. Da novembre 2021 IGM è entrata a far parte del gruppo Sirail, leader nel settore dei cablaggi ferroviari. Ciò ha permesso di offrire maggiore flessibilità unita all'aumentata capacità produttiva.



[www.sitav.eu](http://www.sitav.eu)

**SITAV** è stata costituita nel 2002 e opera nell'esecuzione della manutenzione corrente e correttiva su locomotori elettrici e carrozze presso gli impianti di Trenitalia. L'azienda esegue manutenzione ordinaria e correttiva su carrozze per trasporto regionale, tram e metropolitane, assistenza durante la messa in servizio e durante il periodo di garanzia, scorte tecniche di supporto al personale di macchina per l'eliminazione di anomalie durante il servizio commerciale del treno.



**SIX ITALIA** progetta, produce ed installa sistemi di isolamento termoacustico, protezione al fuoco, smorzamento vibrazioni e pavimentazioni tecniche per tutti i tipi di veicoli ferroviari. Forte di un'esperienza trentennale, si propone come partner strategico del cliente per la risoluzione dei problemi legati al comfort a bordo ed alla sicurezza antincendio. La capacità produttiva di SIX ITALIA permette di creare soluzioni customizzate (per ogni progetto) e garantisce la ripetibilità per tutta la flotta. SIX ITALIA è parte del gruppo MOVINTER.

**SO.CO.FER.**, attiva nel campo ferroviario sin dagli anni '40, produce deviatori ferroviari e tramviari compresi tutti i loro componenti, per strade ferrotranviarie primarie, alta velocità, secondarie, raccordi privati e stabilimenti. Nel sito di Latina produce carpenteria metallica per la trazione elettrica ferroviaria. Ogni componente è testato attraverso severi controlli dimensionali, assicurando precisione e conformità agli standard richiesti. Crede che realizzare deviatori ferroviari e tramviari non sia solo un'attività industriale, ma un impegno civile.

**SM IMPIANTI**, costituita nel 1999, nasce come impresa di costruzione montaggio e manutenzione di impianti e sistemi elettrici. Opera nell'ambito ferroviario realizzando impianti di illuminazione e distribuzione energia elettrica, impianti di segnalamento, sicurezza ed informazione al pubblico, telecomunicazioni ed impianti per trasmissione dati, comprensivi delle relative opere civili complementari ed accessorie. Mantiene costantemente aggiornate le competenze sulle nuove tecnologie ferroviarie fornendo massima qualità e professionalità nell'installazione delle stesse.

**SOCEB**, grazie alla collaborazione con le maggiori società di trasporto ferroviario e le commesse acquisite, si colloca tra le aziende leader del settore, garantendo qualità ed efficienza in diverse tipologie di attività: manutenzione ordinaria, straordinaria e correttiva, pellicolatura e verniciatura, rifacimento e allestimenti interni, resinatura e rifacimenti pavimentazioni carrozze, revamping impiantistico, tecnologico e di allestimenti a bordo rotabile, installazioni elettriche, pneumatiche e meccaniche in fase di costruzione e allestimento carrozze.

**STAMPERIA CARCANO** opera dal 1960 nello stampaggio a caldo di leghe d'alluminio e leghe di rame e d'acciaio. I prodotti sono finalizzati alla produzione di accessori legati a diverse aree di business. Da anni nell'albo dei fornitori RFI, TERNA, ENEL, TELECOM, fornisce prodotti come accessori per catenaria, accessori per trazione elettrica, linee AT-MT, sottostazioni elettriche oltre ad accessori per linee telefoniche, accessori di sollevamento, prodotti per l'industria. Azienda certificata UNI EN-ISO 9001:2015, UNI EN ISO 14001:2015, ISO 45001:2018, EN 1090-2:2009 Ex C3.

**SYSNET TELEMATICA** è una società di ingegneria elettronica edistributore di apparati nel settore TLC e del networking che si propone come fornitore di soluzioni per networking, automazione e sicurezza in ambienti industriali grazie all'esperienza di anni di attività nel settore ferroviario. Offre competenze specifiche nel rilascio di soluzioni per la conversione ed il trasporto di dati in sistemi proprietari (legacy), delle tecnologie TCP/IP per il networking geografico e sistemi di supervisione, con attenzione alla qualità (ISO 9001-2008) ed alla soddisfazione del cliente.

**SVI** fabbrica mezzi d'opera ferroviari per la costruzione e manutenzione di linee ferroviarie. Partendo dalle esigenze cantieristiche dei clienti, progetta, costruisce, vende ed assiste i mezzi d'opera ferroviari nel mondo, da oltre 25 anni. Opera dal profilato commerciale al mezzo d'opera finito, attraverso un ciclo realizzato nel moderno plesso industriale di Lucignano (AR), che si estende su una superficie di 220.000 m², di cui 18.000 m² coperti, dotato di raccordo alla Rete Ferroviaria Europea.

**T.M.C.** è presente nell'ambito del settore ferroviario, tramviario e navale, svolgendo attività di progettazione, service e maintenance, decoro, verniciatura e pellicolatura, manutenzione di tutti gli impianti dei veicoli. Realizza semilavorati e componenti di carpenteria media e leggera. La consolidata esperienza commerciale e tecnica, la profonda conoscenza del settore della manutenzione, l'elevata flessibilità, perizia e adattabilità del proprio personale a tutti i cantieri della committenza rende la T.M.C. un'azienda leader della manutenzione del settore in Italia.



[www.tacksystem.it](http://www.tacksystem.it)

**TACK SYSTEM** è leader nel rivestimento adesivo dei mezzi di trasporto. Ha rivoluzionato il settore ferroviario sostituendo la vernice con film adesivi antigraffiti, oggi diffusi sulla maggior parte del parco treni. Offre soluzioni complete di progettazione e applicazione di livree e scritte funzionali, con film antigraffio e di sicurezza anche per vetri, proteggendo treni, bus, tram e metro da vandalismi e usura.



[www.technengineering.com](http://www.technengineering.com)

**TECHNE** è una società di ingegneria specializzata che opera principalmente nel settore del trasporto pubblico. L'azienda fornisce una gamma completa di servizi che abbracciano l'intero ciclo di progettazione, dagli studi preliminari fino al completamento del progetto. Negli ultimi anni, tali servizi e competenze vengono correntemente sviluppate in BIM, anche per le infrastrutture ferroviarie, fino allo sviluppo del modello per la manutenzione (AIM). Dal 1994 TECHNE fornisce servizi di project e construction management ad enti pubblici e società private.



[www.tesifer.it](http://www.tesifer.it)

**TE.SI.FER.** opera nella progettazione di impianti di segnalamento e telecomunicazione ferroviari, metropolitano e tramviari. Si è evoluta ed ha sviluppato esperienze nella messa in servizio, nell'ingegneria installativa di impianti IXL tradizionali statici e nelle tecnologie ATP e ATC in ambito nazionale ed internazionale. Ha sviluppato strumenti software di simulazione e sviluppo della progettazione, gestione intelligente della documentazione ed applicazioni BIM correlati alle tecnologie ferroviarie. Con dedizione e tenacia lavora per creare servizi e prodotti di alta qualità.



[www.tecnikabel.com](http://www.tecnikabel.com)

**TECNIKABEL** dal 1978 progetta e produce cavi in rame e fibra ottica. Tra i principali settori di riferimento c'è il mercato ferroviario, per cui realizza cavi per bordo treno e segnalamento, conformi alle normative nazionali e internazionali. L'azienda offre sia soluzioni standard sia cavi personalizzati, sviluppati secondo le specifiche tecniche del cliente, garantendo prestazioni elevate e massima affidabilità anche in ambienti complessi e applicazioni critiche.



[www.tecnosystem.it](http://www.tecnosystem.it)

**TECNO SYSTEM** è un'azienda globale, solida, affidabile ed in continua crescita. Nei suoi tre stabilimenti produttivi di Mercenasco (Italia), Nabeul (Tunisia) e Bangalore (India) offre soluzioni che soddisfano l'intero ciclo di vita dei prodotti elettronici: analisi di fattibilità, progetto, ingegnerizzazione, industrializzazione, certificazione, produzione elettronica, realizzazione di sistemi e prodotti finiti e servizi post-vendita. Qualità e performance del servizio derivano da uno staff competente e motivato. Investe nella formazione tecnica, gestionale e motivazionale del team.



[www.tecnologiemeccaniche.com](http://www.tecnologiemeccaniche.com)

**TECNOLOGIE MECCANICHE**, grazie a quarant'anni di esperienza, è leader nel mondo della metalmeccanica. Fondata nel 1972, si è inserita nel mercato nazionale fornendo apparecchiature su disegno FS a tutto il Gruppo Ferrovie dello Stato. La costante evoluzione ha portato l'azienda ad avviare negli anni '90 un percorso focalizzato sullo studio, progettazione e realizzazione di apparecchiature per impianti di sicurezza RFI. Si è evoluta dalla meccanica di precisione alla mecatronica, ampliando in maniera esponenziale i settori nei quali opera.



[www.tecnoferspa.com](http://www.tecnoferspa.com)

**TECNOFER**, avvalendosi di una flotta di 7 convogli ferroviari e oltre 20 tra autocarrelli e carri, offre ai gestori ferroviari servizi di controllo vegetazione, effettuato sia tramite taglio meccanico che tramite diserbo chimico irrorato con appositi treni. Fornisce poi servizi di tunnel cleaning, ovvero rimozione di detriti e particelle inquinanti nelle gallerie, tramite attività di aspirazione e lavaggio eseguite con convogli dedicati. Completano l'offerta attività di supporto alla manutenzione ferroviaria come servizi di imbiancatura rotaie e consulenza tecnica ferroviaria.



[www.tekfer.com](http://www.tekfer.com)

**TEKFER** è sinonimo di sicurezza, innovazione e affidabilità nel segnalamento ferroviario. L'azienda è specializzata nella progettazione, sviluppo e realizzazione di soluzioni avanzate e innovative per il segnalamento ferroviario. Utilizza piattaforme hardware e software conformi ai requisiti SIL4, per garantire sicurezza e prestazioni elevate. Grazie alle molte certificazioni, copre tutte le fasi del processo produttivo assicurando alti standard di qualità e affidabilità. Offre un servizio completo di assistenza tecnica ed installazione, affidato a personale altamente qualificato.



[www.tkisrl.it](http://www.tkisrl.it)

**TEKNO KONS INNOVATION** è una società italiana, operante nelle infrastrutture, con sede in Italia, Belgio e Danimarca. Offre soluzioni tecniche altamente specializzate in risposta a una vasta gamma di problematiche legate alla realizzazione, gestione e manutenzione di opere civili, impianti ed infrastrutture, fornendo: assistenza topografica, realizzando ed elaborando rilievi laser scanner 3D, e supporto alla progettazione di armamento ferroviario anche in ambiente BIM e HBIM. Per le attività su ferro, proprie o in nolo per altre aziende, dispone di carrelli ferroviari con diversa portanza.



[www.tesmec.com/it](http://www.tesmec.com/it)

**TESMEC RAIL** progetta e produce unità di stendimento per l'installazione della catenaria; mezzi d'opera multifunzione ad assi e carrelli per la manutenzione della catenaria e del binario per operazioni speciali; veicoli e sistemi diagnostici di misura e di visione per la diagnostica della catenaria, del binario e dell'infrastruttura ferroviaria. Contribuire alla realizzazione di un'infrastruttura ferroviaria più sicura, efficiente e sostenibile affinché sia le persone che le merci possano viaggiare in modo sicuro ed efficiente è la vision di Tesmec Rail.



[www.telefin.it](http://www.telefin.it)

**TELEFIN** ha iniziato la sua attività nel 1989 nella splendida cornice della città di Verona, dal 2016 è parte del gruppo Ducati Energia. Ha acquisito una lunga e vasta esperienza e una conoscenza tecnica specifica nel campo delle telecomunicazioni ferroviarie. La proposta comprende STI (sistema di telecomunicazioni integrate per sale di controllo), MGW (piattaforma di intermediazione tra sistemi non omogenei), STSI/CNS/STSV (sistemi di telefonia selettiva), GRIS (sistema di monitoraggio remoto per le stazioni), DRCS (piattaforma di cyber security dedicata).



[www.firema.com](http://www.firema.com)

**TITAGARH FIREMA** entra nel Gruppo Titagarh nel 2015. Si occupa di progettazione, costruzione di materiale rotabile passeggeri e carri merci, costruzione e revisione / riparazione di apparecchiature e componenti elettrici ed elettronici, riqualificazione di rotabili, manutenzione e full service. Ha la sede ed il sito produttivo a Caserta, nei complessi della ex Firema, storica azienda ferroviaria, ed a Savona la sede principale dell'Ingegneria, responsabile dello sviluppo portafoglio prodotti delle soluzioni di mobilità atte a rispondere alle moderne esigenze del mercato ferroviario.



[www.trevisan-srl.it](http://www.trevisan-srl.it)

**TREVISAN** è specializzata nelle attività di costruzione e manutenzione degli impianti ferroviari di trazione elettrica e segnalamento. Nel settore si distingue per rapidità d'intervento, dinamicità, flessibilità, affidabilità, nonché per la costante ricerca in materia di ottimizzazione dei tempi di esecuzione dei lavori. Un partner affidabile per i gestori di infrastrutture ferroviarie, che garantisce standard elevati in ogni progetto grazie a esperienza, numero di mezzi d'opera, personale qualificato e certificazioni in tema di qualità, etica, ambiente e sicurezza.



[www.zeta-lab.it](http://www.zeta-lab.it)

**Z LAB** è una società di consulenza ingegneristica ed un laboratorio accreditato di acustica secondo la ISO 17025, specializzata in analisi RAMS (Reliability, Availability, Maintainability, Safety), manualistica tecnica (manuali d'uso e manutenzione, catalogo parti di ricambio), LCC (Life Cycle Cost), verification & validation (valutazione SIL, safety case, verification e validation report), acustica (test in laboratorio ed in campo, consulenza e simulazione acustica). Z Lab opera principalmente nel settore ferroviario a livello rotabile, segnalamento ferroviario ed infrastruttura.



[www.unika.it](http://www.unika.it)

**UNIKA**, grazie alla propria competenza, ha ampliato la gamma di prodotti in ambito ferroviario, iniziato nel 2007 con RFI. I cavi rotabili sono conformi alla EN 45545-2 (livello HL3) e tutte le prove di tipo sono state eseguite da IMQ in qualità di Competent Body. Il range dei cavi comprende tutti i cavi potenza e controllo della serie EN 50264-3, i cavi in silicone della serie EN 50382 fino a 150°C, i cavi a spessore sottile EN 50306 e la serie dei cavi dati. A completare la gamma dei prodotti, sono stati approvati anche i cavi resistenti al fuoco secondo EN 50200, cavi jumper.



FEDERAZIONE NAZIONALE IMPRESE  
ELETTROTECNICHE ED ELETTRONICHE



## ANIE ASSIFER

Viale Lancetti 43 - 20158 Milano  
Tel. 02 3264.303/249 - [assifer@anie.it](mailto:assifer@anie.it)  
[www.anie.it](http://www.anie.it)

### DIVENTA SOCIO

Servizio Rapporti Associativi  
Tel. 02 3264.814 - [associati@anie.it](mailto:associati@anie.it)

