

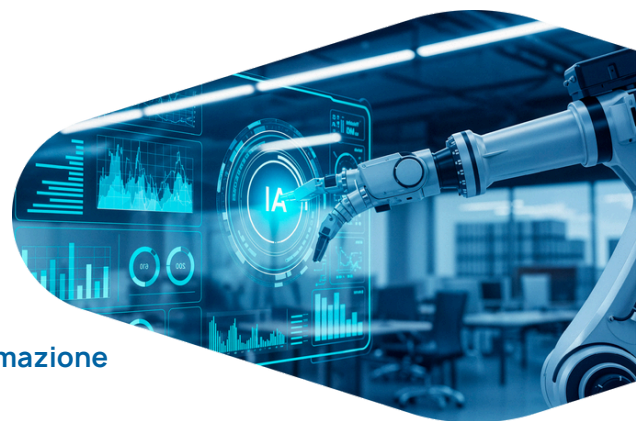
Evoluzione dei PLC e PAC verso applicazioni di Industrial Edge e connettività sicura basata su standard come OPC UA: una nuova prospettiva per l'automazione industriale

Convegno Gruppi PLC-I/O - HMI-IPC-SCADA - OPC UA di ANIE Automazione



13 febbraio 2026 | ore 11.00

A&T, Oval Lingotto di Torino, Area Conferenze



L'automazione industriale sta attraversando una fase di profonda innovazione, spinta dalla crescente esigenza di sistemi più intelligenti, flessibili e connessi. I tradizionali PLC e PAC si stanno trasformando in nodi evoluti dell'Industrial Edge, in grado di comunicare tra di loro e verso il cloud, attraverso protocolli come OPC UA.

Il convegno organizzato dai Gruppi PLC-I/O, HMI-IPC-SCADA e OPC UA di ANIE Automazione esplora l'integrazione di applicazioni di condition monitoring, analytics avanzati, AI e supporto all'operatore nei moderni controllori industriali.

Attraverso la presentazione di casi applicativi, si propone di dimostrare come queste tecnologie intelligenti migliorano le prestazioni, l'efficienza operativa e la sicurezza dei sistemi automatizzati, grazie all'elaborazione locale dei dati e a una gestione più flessibile e connessa dei processi produttivi.

PROGRAMMA

Ore 11:00 | Apertura lavori

Alberto Griffini e Marco Svava, ANIE Automazione

OPC UA come backbone dati per Edge Computing e Analytics

Lazzaro Morretta, B&R AUTOMAZIONE INDUSTRIALE

Dal PLC all'Edge: la nuova intelligenza di macchina

Fabrizio Bagnara, BECKHOFF AUTOMATION

Convergenza IT-OT attraverso Edge to Cloud Computing - architettura generale e casi d'uso

Emilio Persano, MITSUBISHI ELECTRIC EUROPE

L'Industrial EDGE e gli standard digitali per innovativi servizi di prossimità

Andrea Boetto, Guido Colombo, ORCHESTRA

EDGE Computing integrato nei controllori programmabili - Come abilitare l'interoperabilità tra IT e OT

Davide Travaglia, ROCKWELL AUTOMATION

Dall'Edge IIOT ready al Controllo Virtualizzato - L'evoluzione dei controllori intelligenti verso l'integrazione nei processi industriali

Giada Ferraro, SCHNEIDER ELECTRIC

Industrial Edge e Industrial AI: Trasformare i Dati in Valore e Servizi

Elia Cavallazzi, SIEMENS

Integrazione OT/IT: Linux e container

Andrea Epifani, WEIDMÜLLER

Ore 12:45 | Q&A

Ore 13:00 | Chiusura lavori