

## Sommario Rassegna Stampa

<b>Pagina</b>	<b>Testata</b>	<b>Data</b>	<b>Titolo</b>	<b>Pag.</b>
	<b>Rubrica Anie</b>			
	Webdailyautomation.it	03/02/2015	<i>TERNA E ANIE LANCIANO IL PROGETTO "CANTIERI SICURI"</i>	2
	E-gazette.it	02/02/2015	<i>TERNA E ANIE FIRMANO ACCORDO PER LA SICUREZZA DEI LAVORI SULLE LINEE ELETTRICHE</i>	4
	Impiantisolarinews.it	01/02/2015	<i>TERNA E ANIE FIRMANO UN PROTOCOLLO PER LA SICUREZZA NEI CANTIERI</i>	5
	Edilone.it	30/01/2015	<i>CANTIERI SULLA RETE ELETTRICA: C'E' L'ACCORDO ANIE-TERNA PER LA SICUREZZA</i>	7
	Geometra.info	29/01/2015	<i>SICUREZZA SUI CANTIERI DELLA RETE ELETTRICA: TERNA E ANIE ADOTTANO PROCEDURE COM...</i>	9



Notizia inserita il 3 febbraio 2015 - da **Gabriele Riva**

## TERNA E ANIE LANCIANO IL PROGETTO "CANTIERI SICURI"

**ANIE**

Firmato accordo per la sicurezza dei lavori sulle linee elettriche  
 Roma, 26 gennaio 2015 – Eseguire in sicurezza i lavori necessari per garantire la massima efficienza dei circa 63.800 km della rete elettrica nazionale: questo l'oggetto del Protocollo siglato oggi da Terna e **Anie**, la Federazione che riunisce le principali imprese del settore elettrotecnico ed elettronico.

Il Protocollo – il primo di questo tipo siglato da **Anie** con un'azienda infrastrutturale – fa seguito a quello siglato nel 2012 sulla sicurezza ambientale dei cantieri, ed è espressione di una cooperazione sinergica che mira a minimizzare i rischi attraverso l'adozione di specifiche procedure nelle attività nei cantieri. L'accordo si articola in 3 documenti tecnici, elaborati congiuntamente da Terna e **Anie** nel corso di oltre 30 incontri, che fissano le modalità operative dei lavori di costruzione, manutenzione e rimozione delle linee elettriche aeree della rete di trasmissione nazionale.

"Voglio esprimere grande soddisfazione – ha commentato l'Amministratore Delegato di Terna, Matteo Del Fante – anche a nome dei 3.500 lavoratori di Terna, per questo nuovo, importante traguardo che abbiamo raggiunto con la firma di questo Protocollo con **Anie**. Il messaggio forte che arriva da questo nuovo accordo è che per garantire sul serio la sicurezza dei lavoratori, bisogna lavorare insieme e in sinergia. Anche per questo il Protocollo di oggi è unico nel suo genere: essendo stato elaborato insieme ad Anie, non distingue più, e quindi unifica, i lavoratori di Terna e quelli **Anie** sul versante della sicurezza. E ci auguriamo, impegnandoci fin d'ora a promuovere anche presso tutti i 2.000 fornitori di Terna, l'adozione di regole e comportamenti rispettosi della salute e della sicurezza dei lavoratori, che il Protocollo siglato oggi possa diventare una best practice anche in altri settori e a livello nazionale".

"Il lavoro sugli elettrodotti è peculiare: la sicurezza sul lavoro deve essere un elemento fondamentale nella gestione di tutte le aziende, ma è evidente che questo tipo di infrastruttura comporta un rischio esponenziale rispetto ad altri lavori – ha dichiarato il Presidente di **ANIE**, Claudio Andrea Gemme –. Proprio per questo, la nostra Federazione, d'accordo con Terna, ha sentito l'esigenza di adottare un provvedimento più stringente e più tutelante per tutti coloro che operano nel settore. L'attenzione alla componente sociale della professione e a tutte le risorse che operano nel comparto dell'Elettrotecnica e dell'Elettronica costituisce d'altronde un elemento fondante della nostra Federazione e della policy interna di tutte le aziende nostre associate, da sempre particolarmente sensibili all'importanza del capitale umano: la vera ricchezza di un'impresa."

I cantieri degli elettrodotti Terna – sono 230 quelli attualmente aperti su tutto il territorio nazionale, con un investimento di 2,8 miliardi di euro a sostegno dello sviluppo e della crescita, e un impiego di 700 imprese e 4.000 addetti – hanno la caratteristica di svilupparsi per lunghi tratti e il più delle volte in aree difficilmente accessibili agli usuali mezzi di trasporto e mezzi d'opera, con un fronte di avanzamento dei lavori molto veloce e discontinuo, e con la conseguente necessità di frequenti spostamenti degli apprestamenti con l'avanzare dei lavori. A tutto questo si aggiungono le operazioni di sicurezza da mettere in atto per la gestione delle interferenze ambientali, quali ad esempio attraversamenti di strade ed autostrade, reti ferroviarie, reti elettriche, edifici civili e tutti i luoghi frequentati abitualmente da persone.

Da qui, l'esigenza di dotarsi di regole e procedure per eseguire tutte le complesse attività nel modo più sicuro possibile. A partire dall'organizzazione stessa del cantiere, oggetto del primo dei tre documenti tecnici che individua le aree di cantiere le modalità di accesso; i metodi di scalata, accesso e spostamento in quota e soccorso, formano l'oggetto del secondo documento, che fissa le modalità operative dei lavori sugli oltre 180.000 tralicci della rete Terna, dove ogni giorno vengono effettuate all'incirca 500 scalate. Il terzo documento si occupa, infine, delle modalità da seguire nella costruzione, manutenzione e rimozione degli elettrodotti; a tale riguardo, nel corso dell'incontro è stato sottolineato che negli ultimi anni sono stati installati oltre 1.000 sostegni cosiddetti "monostelo" (che hanno un ingombro sul terreno 15 volte inferiore rispetto a quelli tradizionali), di cui quasi 300 solo per il livello di tensione a 380 kV, per un totale complessivo di oltre 500 km di linee, ovvero circa il 20% del totale dei nuovi elettrodotti realizzati da Terna nell'ultimo decennio grazie agli oltre 8 miliardi di euro di investimenti fatti. Opere che hanno significato notevoli benefici sia per il sistema elettrico in termini di maggiore efficienza sicurezza e qualità, sia per cittadini e imprese in termini di minori costi stimati in 6 miliardi di euro.

Con questo nuovo Protocollo, Terna si impegna ad adottare delle specifiche linee guida condivise per una corretta gestione delle attività dei propri addetti, mentre **Anie** si obbliga a promuoverne l'applicazione anche presso le aziende associate. Inoltre, Terna e **Anie** hanno espresso la comune volontà di presentare i contenuti dei documenti oggi sottoscritti al Ministero

Search

### In primo piano

**Nuova sezione video di PLC Forum**  
 by Inserita il 10 dicembre 2010

**Convegno sulla norma UNI 9795**  
 by Inserita il 19 ottobre 2010

**Volume "Quadri Elettrici di bassa tensione"**  
 by Inserita il 10 maggio 2010

**Progettare gli impianti elettrici direttamente su iPhone e iPod**  
 by Inserita il 7 maggio 2010

**Si scaldano i motori per la XX edizione di Euromaintenance**  
 by Inserita il 4 maggio 2010

### Archivi

Seleziona mese

### Tag cloud

acquisizioni **Advantech** bus adapter  
 CAD Cavi Cognex **Connettori** controllo di  
 processo Convertitori di segnale Coriolis crisi  
 Domotica embedded **fiere** formazione  
 Fotovoltaico HMI i/o distribuiti  
 Interruttori **Inverter Led**  
 Manutenzione mitsubishi **Motori**  
 normative Panel PC PC  
 industriali PLC e Automazione PLM  
 profibus Profinet qualità Rele' RFid safety  
**Sensori** sicurezza SIL  
 simulazione **Switch** telecamere  
 Termocamera UPS Visione Wireless

del Lavoro per il riconoscimento della buona prassi di sicurezza a livello nazionale.

Questa notizia è stata inserita martedì 3 febbraio 2015 alle ore 07:01 archiviata sotto la categoria [Anie](#).

## TERNA E ANIE FIRMANO ACCORDO PER LA SICUREZZA DEI LAVORI SULLE LINEE ELETTRICHE

ROMA LUN, 02/02/2015



**L'accordo fissa le modalità operative dei lavori di costruzione, manutenzione e rimozione delle linee elettriche aeree della rete di trasmissione nazionale**

Eseguire in sicurezza i lavori necessari per garantire la massima efficienza dei circa 63.800 km della rete elettrica nazionale: questo l'oggetto del Protocollo siglato oggi da Terna e Anie, la Federazione che riunisce le principali imprese del settore elettrotecnico ed elettronico.

Il Protocollo – Il primo di questo tipo siglato da Anie con un'azienda infrastrutturale fa seguito a quello sottoscritto nel 2012 sulla sicurezza ambientale dei cantieri, ed è espressione di una cooperazione sinergica che mira a minimizzare i rischi attraverso l'adozione di specifiche procedure delle attività nei cantieri. L'accordo si articola in 3 documenti tecnici, elaborati congiuntamente da Terna e Anie nel corso di oltre 30 incontri, che fissano le modalità operative dei lavori di costruzione, manutenzione e rimozione delle linee elettriche aeree della rete di trasmissione nazionale.



“Voglio esprimere grande soddisfazione – ha commentato l'Amministratore Delegato di Terna, Matteo Del Fante – anche a nome dei 3.500 lavoratori di Terna, per questo nuovo, importante traguardo che abbiamo raggiunto con la firma di questo Protocollo con Anie. Il messaggio forte che arriva da questo nuovo accordo è che per garantire sul serio la sicurezza dei lavoratori, bisogna lavorare insieme e in sinergia. Anche per questo il

Protocollo di oggi è unico nel suo genere: essendo stato elaborato insieme ad Anie, non distingue più, e quindi unifica, i lavoratori di Terna e quelli Anie sul versante della sicurezza”.

“Il lavoro sugli elettrodotti è peculiare: la sicurezza sul lavoro deve essere un elemento fondamentale nella gestione di tutte le aziende, ma è evidente che questo tipo di infrastruttura comporta un rischio esponenziale rispetto ad altri lavori – ha dichiarato il Presidente di ANIE, Claudio Andrea Gemme –. Proprio per questo, la nostra Federazione, d'accordo con Terna, ha sentito l'esigenza di adottare un provvedimento più stringente e più tutelante per tutti coloro che operano nel settore. L'attenzione alla componente sociale della professione e a tutte le risorse che operano nel comparto dell'Elettrotecnica e dell'Elettronica costituisce d'altronde un elemento fondante della nostra Federazione e della policy interna di tutte le aziende nostre associate, da sempre particolarmente sensibili all'importanza del capitale umano: la vera ricchezza di un'impresa.”



I cantieri degli elettrodotti Terna – sono 230 quelli attualmente aperti su tutto il territorio nazionale, con un investimento di 2,8 miliardi di euro a sostegno dello sviluppo e della crescita, e un impiego di 700 imprese e 4.000 addetti – hanno la caratteristica di svilupparsi per lunghi tratti e il più delle volte in aree difficilmente accessibili agli usuali mezzi di trasporto e mezzi d'opera, con un fronte di avanzamento dei lavori molto veloce e discontinuo, e con la conseguente necessità di frequenti spostamenti degli apprestamenti con l'avanzare dei lavori. A tutto questo si aggiungono le operazioni di sicurezza da mettere in atto per la gestione delle interferenze ambientali, quali ad esempio attraversamenti di strade ed autostrade, reti ferroviarie, reti elettriche, edifici civili e tutti i luoghi frequentati abitualmente da persone.



▼ Immagini



[Elettricità](#) [Roma](#) [Anie](#) [Claudio Andrea Gemme](#) [Matteo Del Fante](#) [Reti Elettriche](#) [Sicurezza](#) [Terna](#)

LEGGI ALTRI ARTICOLI DI PAGINA ELETTRICITÀ

02/02/2015 **Delusione Terna: la vittoria di Tsipras mette in dubbio la vendita della rete...**

02/02/2015 **Elettricità, in forte calo il fabbisogno del mercato tutelato nel 2014: -10,5%**

PRIMA PAGINA

ECOLOGIA

ENERGIA

ELETTRICITÀ

RINNOVABILI

UTILITIES

EFFICIENZA ENERGETICA

IMBALLAGGI

TECNOLOGIA

ALBO NOTANDA LAPILLO

APPROFONDIMENTI

CHI SIAMO

TAGS

ISCRIVITI ALLA NEWSLETTER

PER ISCRIVERSI ALLA NEWSLETTER SETTIMANALE GRATUITA UTILIZZARE IL **FORM CONTATTI** IN FONDO ALLA PAGINA

CERCA

Cerca nel sito:

CALENDARIO EVENTI

« FEBBRAIO »						
L	M	M	G	V	S	D
						1
2	3	4	5	6	7	8
9	10	11	12	13	14	15
16	17	18	19	20	21	22
23	24	25	26	27	28	



VISITACI ANCHE SU:





## Terna e Anie firmano un protocollo per la sicurezza nei cantieri

di redazione | 1 febbraio 2015 in Burocrazia, Good idea! · 0 Commenti

### Informazioni sull'autore



### Condividi quest'articolo







-  Twitter
-  Digg
-  Delicious
-  Facebook
-  Stumble
-  Subscribe by RSS



Foto: Terna

Terna e Anie, la federazione che riunisce circa 1200 imprese del comparto elettrotecnico ed elettronico, hanno siglato un protocollo per garantire e aumentare la sicurezza dei lavoratori, di Terna e delle aziende appaltanti che afferiscono ad Anie, sui circa 63.800 km della rete elettrica nazionale.

Il protocollo fa seguito a quello siglato nel 2012 sulla sicurezza ambientale dei cantieri, ed è espressione di una cooperazione sinergica che mira a minimizzare i rischi attraverso l'adozione di specifiche procedure nelle attività nei cantieri. E' composto da 3 documenti tecnici, che fissano le modalità operative dei lavori di costruzione, manutenzione e rimozione delle linee elettriche aeree della rete di trasmissione nazionale.

I cantieri degli elettrodotti Terna – l'azienda comunica che sono **230 quelli attualmente aperti su tutto il territorio nazionale, con un impiego di 700 imprese e 4.000 addetti** – hanno la caratteristica di svilupparsi per lunghi tratti in aree difficilmente accessibili agli usuali mezzi di trasporto d'opera, con un fronte di avanzamento dei lavori molto veloce e discontinuo, e con la conseguente necessità di frequenti spostamenti degli apprestamenti con l'avanzare dei lavori. A tutto questo si aggiungono le operazioni di sicurezza per gli attraversamenti di strade ed autostrade, reti ferroviarie, reti elettriche, edifici civili e tutti i luoghi frequentati abitualmente da persone.

Il primo dei tre documenti tecnici elaborati da Terna e Anie si occupa della sicurezza nei cantieri, individua le aree di cantiere e le modalità di accesso. I metodi di scalata, accesso e spostamento in quota e soccorso formano l'oggetto del secondo documento, che fissa le modalità operative dei lavori sugli oltre 180.000 tralicci della rete Terna, dove ogni giorno vengono effettuate all'incirca 500 scalate. Il terzo documento si occupa, infine, delle modalità da seguire nella costruzione, manutenzione e rimozione degli elettrodotti; a tale riguardo, nel corso dell'incontro è stato sottolineato che negli ultimi anni sono stati installati oltre 1.000 sostegni cosiddetti "monostelo" (che hanno un ingombro sul terreno 15 volte inferiore rispetto a quelli tradizionali), di cui quasi 300 solo per il livello di tensione a 380 kV, per un totale complessivo di oltre 500 km di linee, ovvero circa il 20% del totale dei nuovi elettrodotti realizzati da Terna nell'ultimo decennio grazie agli oltre 8 miliardi di euro di investimenti fatti.

### Leggi l'ultimo numero



- 2014/05 – Novembre
- 2014/04 – Settembre
- 2014/03 – Giugno
- 2014/02 – Maggio
- 2014/01 – Marzo

### Ti piace la nostra newsletter? Iscriviti!



Nome:

Cognome:

Email:

Ho letto e compreso l'**informativa sulla privacy**

### Articoli recenti

“Voglio esprimere grande soddisfazione – ha commentato l’**Amministratore Delegato di Terna, Matteo Del Fante** – anche a nome dei 3.500 lavoratori, per questo nuovo, importante traguardo che abbiamo raggiunto con la firma di questo Protocollo con **Anie**. Il messaggio forte che arriva da questo nuovo accordo è che per garantire sul serio la sicurezza dei lavoratori, bisogna lavorare insieme e in sinergia. Anche per questo il Protocollo di oggi è unico nel suo genere: essendo stato elaborato insieme ad **Anie**, non distingue più, e quindi unifica, i lavoratori di Terna e quelli **Anie** sul versante della sicurezza. E ci auguriamo, impegnandoci fin d’ora a promuovere anche presso tutti i 2.000 fornitori di Terna, l’adozione di regole e comportamenti rispettosi della salute e della sicurezza dei lavoratori, che il Protocollo siglato oggi possa diventare una best practice anche in altri settori e a livello nazionale”.

“Il lavoro sugli elettrodotti è peculiare: la sicurezza sul lavoro deve essere un elemento fondamentale nella gestione di tutte le aziende, ma è evidente che questo tipo di infrastruttura comporta un rischio esponenziale rispetto ad altri lavori – ha dichiarato il **Presidente di ANIE, Claudio Andrea Gemme** –. Proprio per questo, la nostra Federazione, d’accordo con Terna, ha sentito l’esigenza di adottare un provvedimento più stringente e più tutelante per tutti coloro che operano nel settore. L’attenzione alla componente sociale della professione e a tutte le risorse che operano nel comparto dell’Elettrotecnica e dell’Elettronica costituisce d’altronde un elemento fondante della nostra Federazione e della policy interna di tutte le aziende nostre associate, da sempre particolarmente sensibili all’importanza del capitale umano: la vera ricchezza di un’impresa.”

**Con questo nuovo Protocollo, Terna si impegna ad adottare delle specifiche linee guida condivise per una corretta gestione delle attività dei propri addetti, mentre Anie si obbliga a promuoverne l’applicazione anche presso le aziende associate.** Inoltre, Terna e **Anie** hanno espresso la comune volontà di presentare i contenuti dei documenti oggi sottoscritti al Ministero del Lavoro per il riconoscimento della buona prassi di sicurezza a livello nazionale.

Tag: **Anie**, Cantieri, Sicurezza, Terna

Post precedente  
 ◀ **Gala Holding proroga l’offerta per l’acquisto di Solsonica**

**Invia il tuo commento**

Il tuo nome  Inserisci il tuo nome

La tua e-mail  Inserisci un indirizzo e-mail

Sito

Messaggio

**Invia commento**

- Avvertimi via e-mail in caso di risposte al mio commento.
- Avvertimi via e-mail alla pubblicazione di un nuovo articolo



1 febbraio 2015 · 0 Comments · redazione  
**Terna e Anie firmano un protocollo per la sicurezza nei cantieri**



1 febbraio 2015 · 0 Comments · redazione  
**Gala Holding proroga l’offerta per l’acquisto di Solsonica**



1 febbraio 2015 · 0 Comments · redazione  
**L’istituto Fraunhofer sperimenta un sistema di storage ibrido**

29 gennaio 2015 · 0 Comments · redazione  
**De Vincenti: nuovo decreto sulle rinnovabili a fine febbraio, ma senza fotovoltaico**



29 gennaio 2015 · 0 Comments · redazione  
**Frost&Sullivan: 668 gigawatt di fotovoltaico installato al 2025**

**L’opinione** →



23 aprile 2014 · 0 Comments · redazione  
**Fotovoltaico, il futuro è nel “revamping”**

Se il fotovoltaico ha recentemente raggiunto l’agognato traguardo della grid parity (il chilowattora solare è economicamente competitivo con quello distribuito dalla rete) lo si deve in gran parte al contributo italiano. Questa, oramai,...

27 agosto 2013 · 0 Comments · Paolo Pogliani

**Accumulare le rinnovabili**

23 aprile 2013 · 0 Comments · Paolo Pogliani

**Fotovoltaico e libero mercato: una partita possibile?**

23 aprile 2013 · 0 Comments · Paolo Pogliani

**Elezioni politiche e politiche energetiche**

**Edificio Impianto** →



22 aprile 2014 · 0 Comments · redazione  
**Edificio/impianto, se il fotovoltaico non basta**

L’impianto da solo non basta: ecco perché il solare si può sviluppare solo in una logica che integra edificio e impianto



Nuova Classe C Station Wagon.  
Il massimo per il tuo business.



Notizie e aggiornamento sui cantieri e sulla costruzione edile  
Supplemento di Tecnici.it - Quotidiano scientifico di informazione tecnica - ISSN 2284-0109 - Anno 8 n° 83 del 30/01/2015



Home News Aggiornamento Concorsi Normativa Download Links Forum Strumenti Registrazione

Notizie in evidenza



**Interventi antisismici, scatta la proroga per la detrazione fiscale al 65%**



**Come la Legge di Stabilita' 2015 aggiorna le regole su Imu e Tasi**



**Detrazioni fiscali per la casa, bonus prorogati fino al 31 dicembre 2015**

News » Sicurezza » Cantieri sulla rete elettrica: c'e' l'accordo **Anie-Terna** per la si

## Cantieri sulla rete elettrica: c'e' l'accordo **Anie-Terna** per la sicurezza

Un protocollo d'intesa siglato da **Anie** e Terna stabilita' l'adozione di procedure comuni per la sicurezza sui cantieri per la rete elettrica nazionale

Di Redazione  
Pubblicato sul Canale SICUREZZA il 30 gennaio 2015

0 Commenti



Fonte foto: Flickr/Riccardo Bonuccelli

**Terna e Anie**, la federazione di imprese del settore **elettrotecnico** ed **elettronico**, hanno firmato un accordo per garantire la massima **sicurezza** nei lavori sui circa 63.800 km della **rete elettrica nazionale**. Il protocollo – ribattezzato '**Cantieri sicuri**' – è il primo siglato da **Anie** con un'azienda infrastrutturale e fa seguito a quello siglato nel 2012 sulla sicurezza ambientale dei cantieri, sulla scia di una cooperazione che mira a minimizzare i rischi attraverso l'adozione di specifiche procedure nelle attività nei cantieri. È un protocollo a suo modo unico, poiché unifica e non distingue più i lavoratori di Terna e quelli **Anie** sul versante della sicurezza. Con questo modello le due realtà sperano di tracciare una **best practice** che diventi adottabile anche in altri settori a livello nazionale.

L'accordo si articola in **3 documenti tecnici**, frutto di oltre 30 incontri di pianificazione, che fissano le modalità operative dei lavori di costruzione, manutenzione e rimozione delle linee elettriche aeree della rete di trasmissione nazionale.

Al momento ci sono **230 cantieri** degli **elettrodotti** Terna su tutto il territorio nazionale, per un investimento di 2,8 miliardi di eur o e un impiego di 700 imprese e 4.000 addetti. Questi cantieri hanno la caratteristica di svilupparsi per lunghi tratti e il più delle volte in aree difficilmente accessibili agli usuali mezzi di trasporto e mezzi d'opera, con un fronte di avanzamento dei lavori molto veloce e discontinuo, e con la conseguente necessità di frequenti spostamenti degli apprestamenti con l'avanzare dei lavori.

A tutto questo si aggiungono le operazioni di sicurezza da mettere in atto per la gestione delle **interferenze ambientali**, quali ad esempio attraversamenti di strade ed autostrade, reti ferroviarie, reti

elettriche, edifici civili e tutti i luoghi frequentati abitualmente da persone.

Manuale Sicurezza 2013

Manuale Sicurezza 2013

€ 85,00 € 72,25

SHOPWIKI.it

In evidenza



**Eventi | 21 gennaio 2015**  
Saie 2015 cambia formula e diventa Saie Smart House



**Fisco E Tasse | 20 gennaio**  
Interventi antisismici, scatta la proroga per la detrazione fiscale al 65%



**Immobili | 20 gennaio 2015**  
Istat, permessi di costruire: calo drastico nei primi sei mesi del 2014



**Professione | 19 gennaio**  
Imprese di costruzione, un terzo e' a rischio default

Consigli

Da qui, l'esigenza di dotarsi di regole e procedure per gli aspetti dalla sicurezza, a partire dall'**organizzazione stessa del cantiere**, oggetto del primo dei tre documenti tecnici che individua le aree di cantiere le modalità di accesso. Nel secondo documento, che fissa le modalità operative dei lavori sugli oltre 180.000 **tralicci** della rete Terna, dove ogni giorno vengono effettuate all'incirca 500 **scalate**, vengono affrontati i metodi di scalata, accesso e **spostamento in quota** e soccorso.

Il terzo documento si occupa, infine, delle modalità da seguire nella costruzione, manutenzione e rimozione degli elettrodotti; a tale riguardo, nel corso dell'incontro è stato sottolineato che negli ultimi anni sono stati installati oltre 1.000 sostegni cosiddetti "**monostelo**" (che hanno un ingombro sul terreno 15 volte inferiore rispetto a quelli tradizionali), di cui quasi 300 solo per il livello di tensione a 380 kV, per un totale complessivo di oltre 500 km di linee, ovvero circa il 20% del totale dei nuovi elettrodotti realizzati da Terna nell'ultimo decennio grazie a un investimento superiore agli 8 miliardi di euro.

**LEGGI ALTRE NOTIZIE SULLA SICUREZZA SULLO SPECIALE DI INGEGNERI.INFO**

0 Tweet  
 Mi piace  
 Share  
 Share

TAGS

ANIE   LAVORI IN QUOTA   RETE ELETTRICA

SICUREZZA SUL LAVORO   TERNA

**Elycop**  
 Brianza Plastica Spa  
 Coperture

**SOIL STABILIZATION**  
 Geosec

**Ctmwin**  
 Sts - Software Tecnico Scientifico

ADV TeknoSearch

0 Commenti

Aggiungi un commento...

Commenta

Plug-in sociale di Facebook

ARTICOLI CONSIGLIATI



Meno carta piu' sicurezza



Il rischio da movimentazione manuale dei carichi nelle attività di cantiere



La sicurezza nei luoghi di lavoro in un convegno ad Ancona

**Iscriviti** Crea un account o **Accedi** per vedere cosa consigliano i tuoi amici.

**Sicurezza nei cantieri al centro di Ambiente Lavoro 2013**  
 4 persone consigliano questo elemento.

**Compravendite e affitti: l'indagine di Tecnocasa**  
 5 persone consigliano questo elemento.

**Palancole in acciaio per la protezione dalle inondazioni**  
 5 persone consigliano questo elemento.

**Legno e materiali traspiranti per un ufficio in Friuli**  
 3 persone consigliano questo elemento.

Plug-in sociale di Facebook

Software più scaricati

**Analisi prezzi excel LL.PP./Contabilità**  
 Foglio di calcolo per l'analisi dei prezzi basato sulla scheda opere pubbliche della...

**Calcolo capacità portante di fondazioni superficiali Strutture**  
 Il software effettua il calcolo della capacità portante di fondazioni superficiali,...

SHOP.WKI.IT: EDITORIA & SOFTWARE

**Legno Criteri di calcolo e as...**

**€58,50** anziché €65,00

edilone

Notizie e aggiornamento sui cantieri e sulla costruzione edile



**SICUREZZA SUI CANTIERI DELLA RETE ELETTRICA: TERNA E ANIE ADOTTANO PROCEDURE COM...**

Terna e **Anie**, la federazione di imprese del settore elettrotecnico ed elettronico, hanno firmato un accordo per garantire la massima sicurezza nei lavori sui circa 63.800 km della rete elettrica nazionale. Il protocollo - ribattezzato 'Cantieri sicuri' - è il primo siglato da **Anie** con un'azienda infrastrutturale e fa seguito a quello siglato nel 2012 sulla sicurezza ambientale dei cantieri, sulla scia di una cooperazione che mira a minimizzare i rischi attraverso l'adozione di specifiche procedure nelle attività nei cantieri. È un protocollo a suo modo unico, poiché unifica e non distingue più i lavoratori di Terna e quelli **Anie** sul versante della sicurezza. Con questo modello le due realtà sperano di tracciare una best practice che diventi adottabile anche in altri settori a livello nazionale.

L'accordo si articola in 3 documenti tecnici, frutto di oltre 30 incontri di pianificazione, che fissano le modalità operative dei lavori di costruzione, manutenzione e rimozione delle linee elettriche aeree della rete di trasmissione nazionale.

Al momento ci sono 230 cantieri degli elettrodotti Terna su tutto il territorio nazionale, per un investimento di 2,8 miliardi di euro o un impiego di 700 imprese e 4.000 addetti. Questi cantieri hanno la caratteristica di svilupparsi per lunghi tratti e il più delle volte in aree difficilmente accessibili agli usuali mezzi di trasporto e mezzi d'opera, con un fronte di avanzamento dei lavori molto veloce e discontinuo, e con la conseguente necessità di frequenti spostamenti degli apprestamenti con l'avanzare dei lavori.

A tutto questo si aggiungono le operazioni di sicurezza da mettere in atto per la gestione delle interferenze ambientali, quali ad esempio attraversamenti di strade ed autostrade, reti ferroviarie, reti elettriche, edifici civili e tutti i luoghi frequentati abitualmente da persone.

Da qui, l'esigenza di dotarsi di regole e procedure per gli aspetti della sicurezza, a partire dall'organizzazione stessa del cantiere, oggetto del primo dei tre documenti tecnici che individua le aree di cantiere le modalità di accesso. Nel secondo documento, che fissa le modalità operative dei lavori sugli oltre 180.000 tralicci della rete Terna, dove ogni giorno vengono effettuate all'incirca 500 scalate, vengono affrontati i metodi di scalata, accesso e spostamento in quota e soccorso.

Il terzo documento si occupa, infine, delle modalità da seguire nella costruzione, manutenzione e rimozione degli elettrodotti; a tale riguardo, nel corso dell'incontro è stato sottolineato che negli ultimi anni sono stati installati oltre 1.000 sostegni cosiddetti omonostelo (che hanno un ingombro sul terreno 15 volte inferiore rispetto a

quelli tradizionali), di cui quasi 300 solo per il livello di tensione a 380 kV, per un totale complessivo di oltre 500 km di linee, ovvero circa il 20% del totale dei nuovi elettrodotti realizzati da Terna nell'ultimo decennio grazie a un investimento superiore agli 8 miliardi di euro.

**LEGGI ALTRE NOTIZIE SULLA SICUREZZA SULLO SPECIALE DI INGEGNERI.INFO**

## Sommario Rassegna Stampa

Pagina	Testata	Data	Titolo	Pag.
	Rubrica Anie			
7	LA PROVINCIA (CR)	28/01/2015	TERNA - ANIE INTESA PER LAVORI IN SICUREZZA	2
	Periti.info	28/01/2015	RETE ELETTRICA NAZIONALE: ACCORDO TERNA-ANIE PER LA SICUREZZA DEI CANTIERI	3
	Snewsonline.com	27/01/2015	TERNA E ANIE : PROGETTO CANTIERI SICURI	5
	Youfeed.it	27/01/2015	TERNA E ANIE LANCIANO IL PROGETTO CANTIERI SICURI	7

**IN BREVE**

## Terna - Anie Intesa per lavori in sicurezza

Roma — Eseguire in sicurezza i lavori necessari per garantire la massima efficienza dei circa 63.800 km della rete elettrica nazionale: questo l'oggetto del Protocollo siglato lunedì da Terna e Anie, la Federazione che riunisce le principali imprese del settore elettrotecnico ed elettronico. Il protocollo — il primo di questo tipo siglato da Anie con un'azienda infrastrutturale — fa seguito a quello del 2012 sulla sicurezza ambientale dei cantieri, ed è espressione di una cooperazione sinergica che mira a minimizzare i rischi attraverso l'adozione di specifiche procedure nelle attività nei cantieri.



**RETE ELETTRICA NAZIONALE: ACCORDO ~~TERNA-ANIE~~ PER LA SICUREZZA DEI CANTIERI**

Terna e **Anie**, la federazione di imprese del settore elettrotecnico ed elettronico, hanno firmato un accordo per garantire la massima sicurezza nei lavori sui circa 63.800 km della rete elettrica nazionale. Il protocollo - ribattezzato 'Cantieri sicuri' - è il primo siglato da **Anie** con un'azienda infrastrutturale e fa seguito a quello siglato nel 2012 sulla sicurezza ambientale dei cantieri, sulla scia di una cooperazione che mira a minimizzare i rischi attraverso l'adozione di specifiche procedure nelle attività nei cantieri. È un protocollo a suo modo unico, poiché unifica e non distingue più i lavoratori di Terna e quelli **Anie** sul versante della sicurezza. Con questo modello le due realtà sperano di tracciare una best practice che diventi adottabile anche in altri settori a livello nazionale.

L'accordo si articola in 3 documenti tecnici, frutto di oltre 30 incontri di pianificazione, che fissano le modalità operative dei lavori di costruzione, manutenzione e rimozione delle linee elettriche aeree della rete di trasmissione nazionale.

Al momento ci sono 230 cantieri degli elettrodotti Terna su tutto il territorio nazionale, per un investimento di 2,8 miliardi di euro o un impiego di 700 imprese e 4.000 addetti. Questi cantieri hanno la caratteristica di svilupparsi per lunghi tratti e il più delle volte in aree difficilmente accessibili agli usuali mezzi di trasporto e mezzi d'opera, con un fronte di avanzamento dei lavori molto veloce e discontinuo, e con la conseguente necessità di frequenti spostamenti degli apprestamenti con l'avanzare dei lavori.

A tutto questo si aggiungono le operazioni di sicurezza da mettere in atto per la gestione delle interferenze ambientali, quali ad esempio attraversamenti di strade ed autostrade, reti ferroviarie, reti elettriche, edifici civili e tutti i luoghi frequentati abitualmente da persone.

Da qui, l'esigenza di dotarsi di regole e procedure per gli aspetti della sicurezza, a partire dall'organizzazione stessa del cantiere, oggetto del primo dei tre documenti tecnici che individua le aree di cantiere le modalità di accesso. Nel secondo documento, che fissa le modalità operative dei lavori sugli oltre 180.000 tralicci della rete Terna, dove ogni giorno vengono effettuate all'incirca 500 scalate, vengono affrontati i metodi di scalata, accesso e spostamento in quota e soccorso.

Il terzo documento si occupa, infine, delle modalità da seguire nella costruzione, manutenzione e rimozione degli elettrodotti; a tale riguardo, nel corso dell'incontro è stato sottolineato che negli ultimi anni sono stati installati oltre 1.000 sostegni cosiddetti omonostelo (che hanno un ingombro sul terreno 15 volte inferiore rispetto a

quelli tradizionali), di cui quasi 300 solo per il livello di tensione a 380 kV, per un totale complessivo di oltre 500 km di linee, ovvero circa il 20% del totale dei nuovi elettrodotti realizzati da Terna nell'ultimo decennio grazie a un investimento superiore agli 8 miliardi di euro.

**LEGGI ALTRE NOTIZIE SULLA SICUREZZA SULLO SPECIALE DI INGEGNERI.INFO**

**D-Link**

Meno preoccupazioni. Più sicurezza!

**S****INFORMAZIONE  
PER LA  
SICUREZZA**

28 gennaio 2015

cerca tra le notizie

Cerca

**News****Home****Notizie****WebTv****Aziende & Prodotti****Fiere & Eventi****Rivista****Contatti****International****HUB****DOMOTICA & OLTRE // ASSOCIAZIONI****Terna e Anie : progetto "Cantieri Sicuri"**

CONDIVIDI

Tweet

**Roma.** E' stato firmato l'accordo per la **sicurezza dei lavori sulle linee elettriche.** Oggetto del Protocollo siglato da **Terna e Anie**: eseguire in sicurezza i lavori necessari per garantire la massima efficienza dei circa 63.800 km della rete elettrica nazionale.

Il **Protocollo** – il primo di questo tipo siglato da **Anie** con un'azienda infrastrutturale - fa seguito a quello siglato nel 2012 sulla sicurezza ambientale dei cantieri, ed è espressione di una cooperazione sinergica che mira a minimizzare i rischi attraverso l'adozione di specifiche procedure nelle attività nei cantieri. L'accordo si articola in **3 documenti tecnici**, elaborati congiuntamente da Terna e **Anie** nel

corso di oltre 30 incontri, che fissano le modalità operative dei lavori di costruzione, manutenzione e rimozione delle linee elettriche aeree della rete di trasmissione nazionale.

"Voglio esprimere grande soddisfazione – ha commentato l'**Amministratore Delegato di Terna, Matteo Del Fante** – anche a nome dei 3.500 lavoratori di Terna, per questo nuovo, importante traguardo che abbiamo raggiunto con la firma di questo Protocollo con **Anie**. Il messaggio forte che arriva da questo nuovo accordo è che per garantire sul serio la sicurezza dei lavoratori, bisogna lavorare insieme e in sinergia.

Anche per questo il Protocollo di oggi è unico nel suo genere: essendo stato elaborato insieme ad **Anie**, non distingue più, e quindi unifica, i lavoratori di Terna e quelli **Anie** sul versante della sicurezza. E ci auguriamo, impegnandoci fin d'ora a promuovere anche presso tutti i 2.000 fornitori di Terna, l'adozione di regole e comportamenti rispettosi della salute e della sicurezza dei lavoratori, che il Protocollo siglato oggi possa diventare una best practice anche in altri settori e a livello nazionale".

"Il lavoro sugli elettrodotti è peculiare: la sicurezza sul lavoro deve essere un elemento fondamentale nella gestione di tutte le aziende, ma è evidente che questo tipo di infrastruttura comporta un rischio esponenziale rispetto ad altri lavori – ha dichiarato il **Presidente di ANIE, Claudio Andrea Gemme** –. Proprio per questo, la nostra **Federazione**, d'accordo con Terna, ha sentito l'esigenza di adottare un provvedimento più stringente e più tutelante per tutti coloro che operano nel settore.

L'attenzione alla componente sociale della professione e a tutte le risorse che operano nel comparto dell'Elettrotecnica e dell'Elettronica costituisce d'altronde un elemento fondante della nostra Federazione e della policy interna di tutte le aziende nostre associate, da sempre particolarmente sensibili all'importanza del capitale umano: la vera ricchezza di un'impresa."

I cantieri degli elettrodotti **Terna** – sono 230 quelli attualmente aperti su tutto il territorio nazionale, con un investimento di 2,8 miliardi di euro a sostegno dello sviluppo e della crescita, e un impiego di 700 imprese e 4.000 addetti – hanno la caratteristica di svilupparsi per lunghi tratti e il più delle volte in aree difficilmente accessibili agli usuali mezzi di trasporto e mezzi d'opera, con un fronte di avanzamento dei lavori molto veloce e discontinuo, e con la conseguente necessità di frequenti spostamenti degli apprestamenti con l'avanzare dei lavori.

A tutto questo si aggiungono le operazioni di sicurezza da mettere in atto per la gestione delle interferenze ambientali, quali ad esempio attraversamenti di strade ed autostrade, reti ferroviarie, reti elettriche, edifici civili e tutti i luoghi frequentati abitualmente da persone.



SEGUICI SU



Iscriviti alla newsletter di S News

Per rimanere sempre aggiornato sulle ultime novità della sicurezza, iscriviti alla nostra newsletter.

**Iscriviti >**

Da qui, l'esigenza di dotarsi di regole e procedure per eseguire tutte le complesse attività nel modo più sicuro possibile. A partire dall'organizzazione stessa del cantiere, oggetto del primo dei tre documenti tecnici che individua le aree di cantiere le modalità di accesso; i metodi di scalata, accesso e spostamento in quota e soccorso, formano l'oggetto del secondo documento, che fissa le modalità operative dei lavori sugli oltre 180.000 tralicci della rete Terna, dove ogni giorno vengono effettuate all'incirca 500 scalate.

Il terzo documento si occupa, infine, delle modalità da seguire nella costruzione, manutenzione e rimozione degli elettrodotti; a tale riguardo, nel corso dell'incontro è stato sottolineato che negli ultimi anni sono stati installati oltre 1.000 sostegni cosiddetti "monostelo" (che hanno un ingombro sul terreno 15 volte inferiore rispetto a quelli tradizionali), di cui quasi 300 solo per il livello di tensione a 380 kV, per un totale complessivo di oltre 500 km di linee, ovvero circa il 20% del totale dei nuovi elettrodotti realizzati da Terna nell'ultimo decennio grazie agli oltre 8 miliardi di euro di investimenti fatti. Opere che hanno significato notevoli benefici sia per il sistema elettrico in termini di maggiore efficienza sicurezza e qualità, sia per cittadini e imprese in termini di minori costi stimati in 6 miliardi di euro.

Con questo **nuovo Protocollo, Terna** si impegna ad adottare delle specifiche linee guida condivise per una corretta gestione delle attività dei propri addetti, mentre **Anie** si obbliga a promuoverne l'applicazione anche presso le aziende associate. Inoltre, **Terna e Anie** hanno espresso la comune volontà di presentare i contenuti dei documenti oggi sottoscritti al **Ministero del Lavoro** per il riconoscimento della buona prassi di sicurezza a livello nazionale.

la Redazione

27.01.2015

Tags: Roma, Terna, **Anie**, Protocollo, Matteo Del Fante, Claudio Andrea Gemme, Ministero del Lavoro,

### Iscriviti alla newsletter di S News

Per rimanere sempre aggiornato sulle ultime novità della sicurezza, iscriviti alla nostra newsletter.



### \ \ ARTICOLI CORRELATI



**MILANO : PRIMO CONVEGNO FORMAZIONE GRATUITA CEI "PRESTAZIONI FUNZIONALI, ENERGETICHE E SICUREZZA NEI SISTEMI ELETTRICI. AGGIORNAMENTO NORMATIVO"**

Si terrà il 20 febbraio 2015 a Milano, presso la sala Mosè dell'Hotel...



**WEBSense : LA NUOVA PIATTAFORMA TRITON® APX 8.0**

TRITON APX 8.0 è la nuova piattaforma modulare di Websense. TRITON APX 8.0 offre...



**SECURITY SUMMIT 2015 : MILANO, ROMA, VERONA**

Partono i Security Summits del 2015: Milano dal 17 al 19 Marzo presso l'Atahotel...



# Terna e Anie lanciano il progetto Cantieri sicuri

del 27/01/2015 02:50 in [economia](#) - informazione.it

Condividi:   

## Offerte Pc Desktop

Tante novità tra i migliori brand Scegli Online, ritira al

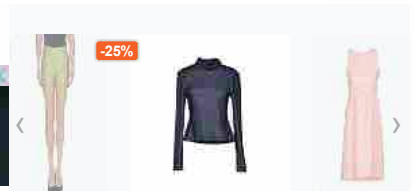


Fonte: InSic Terna e Anie lanciano il progetto Cantieri sicuri Si

Tags: [anie](#) [associazione](#) [attività](#) [cantieri](#) [congiunta](#) [costruzione](#) [elettriche](#) [gestione](#) [guide](#) [imprese](#) [lanciano](#) [progetto](#) [roma](#) [sicurezza](#) [terna](#)



Le news correlate

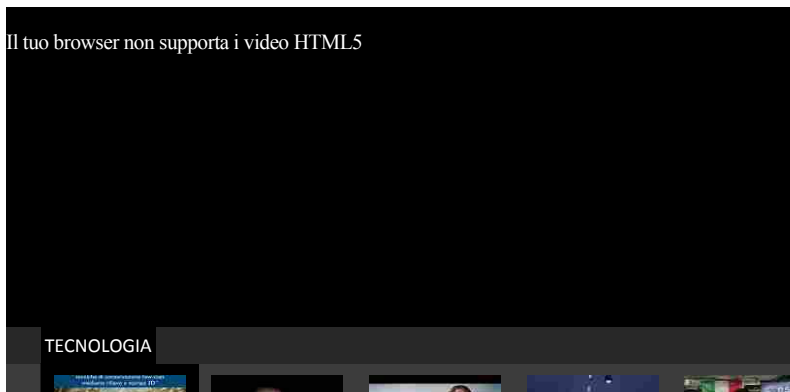


RELATED Dolcevita donna

54 €

YOOX.COM

kelkoo ads



**Accordo Terna-Anie per sicurezza lavoro** <https://www.ansa.it>  
- (ANSA) - ROMA, 26 GEN - Terna e Anie hanno siglato oggi un protocollo per la sicurezza dei cantieri che lavorano all'efficienza dei circa 63.800 km della rete elettrica. Il protocollo siglato oggi da Terna e la Federazione che riunisce le principali...  
[Vai direttamente alla notizia](#)

**XIII giornata della ricerca ANIE per la sostenibilità** [fotovoltaitalia.it](http://www.fotovoltaitalia.it)  
-   
Un evento, o meglio: una giornata di studio, dedicata agli operatori del settore elettrico ed elettrotecnico. La domanda da cui parte l'evento è: "Quali sono ad oggi le tecnologie elettriche ed elettroniche più innovative sul fronte della...  
[Vai direttamente alla notizia](#)

**Elettrodotta, Terna boccia definitivamente l'interramento ma si dichiara pronta ad apportare...** [lostradone.it](http://www.lostradone.it)  
-   
Un lungo incontro aperto, quello tenuto nel pomeriggio di ieri nella sala consiliare del Comune di Corato, volto a far conoscere ai cittadini la reale consistenza del progetto del nuovo elettrodotta a 150Kv nato da un processo di concertazione,...  
[Vai direttamente alla notizia](#)

**Lancia e IED lanciano il progetto cinematografico "Ypsilon My Stories"** [megamodo.com](http://www.megamodo.com)  
-   
Facebook, Pinterest e Box lanciano West, un progetto a supporto delle donne

**Facebook, Pinterest e Box lanciano West, un progetto a supporto delle donne**

**CARICER: A LANCIANO**



# Sommario Rassegna Stampa

Pagina	Testata	Data	Titolo	Pag.
	Rubrica	Anie		
15	il Sole 24 Ore	27/01/2015	SICUREZZA CANTIERI: ACCORDO TERNA-ANIE (C.Dominelli)	3
34	Corriere della Sera	27/01/2015	SICUREZZA NEI CANTIERI, IL PROTOCOLLO TRA TERNA E ANIE PER RINNOVARE LA RETE	4
13	MF - Milano Finanza	27/01/2015	TERNA E ANIE SIGLANO ACCORDO PER LA SICUREZZA SUL LAVORO (A.Romani)	5
19	il Messaggero	27/01/2015	TERNA-ANIE, ACCORDO PER CANTIERI SICURI	6
20	il Giornale	27/01/2015	TERNA E ANIE PER LA SICUREZZA NEI CANTIERI	7
22	Libero Quotidiano	27/01/2015	ACCORDO TERNA-ANIE SULLA SICUREZZA	8
19	Avvenire	27/01/2015	BREVI- ACCORDO TERNA-ANIE PER SICUREZZA NEI CANTIERI	9
15	il Tempo	27/01/2015	ACCORDO CON ANIE PER LA SICUREZZA DELLA RETE ELETTRICA	10
80/82	100 Idee per Ristrutturare	01/02/2015	IMPIANTO A LIVELLO	11
8	Arena/Giornale di Vicenza	27/01/2015	BREVI - TERNA E ANIE FIRMANO UN PROTOCOLLO PER CANTIERI SICURI	14
	Automazione-plus.it	27/01/2015	MISSIONE ANIE CONFINDUSTRIA IN QATAR E OMAN	15
35	Bresciaoggi	27/01/2015	BREVI - SICUREZZA TERNA E ANIE FIRMANO UN PROTOCOLLO PER CANTIERI SICURI	17
21	GIORNO/RESTO/NAZIONE	27/01/2015	TERNA E ANIE, INTESA PER LA SICUREZZA NEI CANTIERI	18
9	Il Giornale del Piemonte (Il Giornale)	27/01/2015	OMAN E QATAR CERCANO LE NOSTRE TECNOLOGIE	19
30	il Giornale di Brescia	27/01/2015	CON ANIE LANCIA "CANTIERI SICURI"	20
30	il Giornale di Brescia	27/01/2015	GIOVEDI' IL CONVEGNO TELEFISCO 2015	21
8	Il Quotidiano di Sicilia	27/01/2015	ACCORDO TERNA ANIE PER LA SICUREZZA DEI LAVORI SULLE LINEE ELETTRICHE	22
	Ilb2b.it	27/01/2015	MISSIONE ANIE CONFINDUSTRIA IN QATAR E OMAN	23
9	la Prealpina	27/01/2015	TERNA E ANIE, ACCORDO SULLA SICUREZZA	25
6	LA PROVINCIA (CR)	27/01/2015	LAVORI IN SICUREZZA SULLA RETE ELETTRICA TEMA E ANIA FIRMANO PROTOCOLLO	26
38	L'Unione Sarda	27/01/2015	RETE ELETTRICA, UN PROTOCOLLO PER LA SICUREZZA	27
	Nt24.it	27/01/2015	CONVEGNO CEI A MILANO IL 20 FEBBRAIO	28
	Agenziarepubblica.it	26/01/2015	TERNA E ANIE LANCIANO IL PROGETTO CANTIERI SICURI	29
	Ansa.it	26/01/2015	ACCORDO TERNA-ANIE PER SICUREZZA LAVORO	30
	Bresciaoggi.it	26/01/2015	ACCORDO TERNA-ANIE PER SICUREZZA LAVORO	31
	Corriere.it	26/01/2015	TERNA: ACCORDO CON ANIE PER SICUREZZA SUL LAVORO	32
	Denaro.it	26/01/2015	CANTIERI SICURI IN TUTTA ITALIA VIA AL PROGETTO DI TERNA E ANIE	33
	Denaro.it	26/01/2015	HI-TECH ITALIANO IN QATAR E OMAN L'ICE PRESENTA I TECHNOLOGY DAYS	35
	Formiche.net	26/01/2015	COSI' LA SICUREZZA CORRE LUNGO LA RETE ELETTRICA	37
	Guidasicilia.it	26/01/2015	ECONOMIA   ENERGIA: TERNA E ANIE LANCIANO PROGETTO CANTIERI SICURI (2)	39
	Ilgiornaledivicenza.it	26/01/2015	ACCORDO TERNA-ANIE PER SICUREZZA LAVORO	40
	Informazione.it	26/01/2015	TERNA E ANIE LANCIANO IL PROGETTO CANTIERI SICURI	41
	it.Advfn.com	26/01/2015	TERNA: ACCORDO CON ANIE PER SICUREZZA SUL LAVORO	42
	Lagazzetadelmezzogiorno.it	26/01/2015	ACCORDO TERNA-ANIE PER SICUREZZA LAVORO	43
	Larena.it	26/01/2015	ACCORDO TERNA-ANIE PER SICUREZZA LAVORO	44
	Magazine.greenplanner.it	26/01/2015	SICUREZZA LAVORI SULLE LINEE ELETTRICHE: ACCORDO TRA TERNA E ANIE	45
	Milanofinanza.it	26/01/2015	TERNA: ACCORDO CON ANIE PER SICUREZZA SUL LAVORO	47

## Sommario Rassegna Stampa

Pagina	Testata	Data	Titolo	Pag.
	Rubrica	Anie		
9	Quotidiano Energia	26/01/2015	TERNA E ANIE LANCIANO "CANTIERI SICURI"	50
	Sardegnaoggi.it	26/01/2015	ENERGIA: TERNA E ANIE LANCIANO PROGETTO CANTIERI SICURI (2)	51
	TgCom24.Mediaset.it	26/01/2015	: ACCORDO CON ANIE PER SICUREZZA SUL LAVORO	52

**Rete elettrica.** L'intesa si articola in tre documenti

## Sicurezza cantieri: accordo Terna-Anie

**Celestina Dominelli**

ROMA

■ Obiettivo: garantire la sicurezza dei lavori messi in campo per efficientare i circa 64 mila chilometri di rete elettrica nazionale. È questo il fine del protocollo sottoscritto ieri da Terna e da Anie, la federazione che riunisce le principali imprese del settore elettrotecnico ed elettronico.

L'accordo segue l'intesa siglata nel 2012 sulla sicurezza ambientale dei cantieri e si articola in tre documenti tecnici - elaborati congiuntamente dalla spa dell'alta tensione e da Anie nel corso di oltre 30 incontri -, che fissano le corrette modalità operative dei lavori di costruzione, manutenzione e rimozione delle linee elettriche aeree della rete della penisola. «Il messaggio forte che arriva da questo nuovo accordo - ha spiegato l'ad di Terna, Matteo Del Fante - è che per garantire sul serio la sicurezza dei lavoratori, bisogna lavorare insieme e in sinergia. Anche per questo il protocollo di oggi (ieri, ndr) è unico nel suo genere: essendo stato elaborato insieme ad Anie, non distingue più, e quindi unifica, il lavoratore di Terna e quelli di Anie sul versante della sicurezza». Il lavoro sugli elettrodotti, gli ha fatto eco Claudio Andrea Gemme, presidente di Anie, «è peculiare: la sicurezza sul lavoro deve essere un elemento

fondamentale nella gestione di tutte le aziende, ma è evidente che questo tipo di infrastruttura comporta un rischio esponenziale rispetto ad altri lavori. Proprio per questo l'Anie, d'accordo con Terna, ha sentito l'esigenza di adottare un provvedimento più stringente e più tutelante per tutti coloro che operano nel settore».

I cantieri degli elettrodotti di Terna - che sono attualmente 230 su tutto il territorio nazionale - si sviluppano per lunghi tratti e il più delle volte in

### EVITARE GLI INCIDENTI

Le regole definiscono con precisione i criteri da seguire nella costruzione, manutenzione e rimozione degli elettrodotti

aree difficilmente accessibili ai consueti mezzi di trasporto e d'opera. Da qui la necessità di fissare regole molto precise per evitare incidenti nei tre documenti tecnici: il primo individua le modalità d'accesso alle aree di cantiere; nel secondo sono illustrati i metodi di scialata, accesso e spostamento in quota e soccorso; il terzo, infine, si occupa dei criteri da seguire nella costruzione, manutenzione e rimozione degli elettrodotti.

© RIPRODUZIONE RISERVATA



**Investimenti per 2,8 miliardi**

## Sicurezza nei cantieri, il protocollo tra Terna e Anie per rinnovare la rete

Un protocollo per la sicurezza dei cantieri che lavorano all'efficienza dei circa 63.800 km della rete elettrica nazionale è stato siglato ieri tra Terna e Anie, la federazione delle imprese elettrotecniche ed elettroniche. L'accordo arriva dopo quello siglato nel 2012 sulla sicurezza ambientale. I cantieri degli elettrodotti Terna sono 230, impiegano 700 imprese e 4.000 addetti, con un investimento previsto di 2,8 miliardi. «Grande soddisfazione» ha espresso il ceo di Terna, Matteo Del Fante, secondo cui «per garantire sul serio la sicurezza dei lavoratori bisogna lavorare insieme e in sinergia». Del Fante è intervenuto anche sulle elezioni greche, visto che Terna è in gara per la privatizzazione del 66% della rete elettrica Admie messa in vendita dalla società elettrica Ppc: con Tsipras «le probabilità che l'operazione proceda diventano significativamente inferiori a quelle che ci sarebbero state con una vittoria di Samaras».

© RIPRODUZIONE RISERVATA



## Terna e Anie siglano accordo per la sicurezza sul lavoro

di Angelica Romani

**E** seguire in sicurezza i lavori necessari per garantire la massima efficienza dei circa 64mila km della rete elettrica nazionale. Terna e Anie, la Federazione che riunisce le principali imprese del settore elettrotecnico ed elettronico, hanno firmato ieri un protocollo che fissa le modalità operative dei lavori di costruzione, manutenzione e rimozione delle linee elettriche aeree. «Il Protocollo di oggi è unico nel suo genere», ha spiegato l'ad di Terna, Matteo Del Fante, «perché unifica i lavoratori di Terna e quelli Anie sul versante della sicurezza. E ci auguriamo, impegnandoci fin d'ora a promuovere anche presso tutti i 2mila

fornitori di Terna l'adozione di regole e comportamenti rispettosi della salute e della sicurezza dei lavoratori, che possa diventare una best practice anche in altri settori e a livello nazionale». Secondo il presidente di Anie, Claudio Andrea Gemme, «il lavoro sugli elettrodotti è peculiare, questo tipo di infrastruttura comporta un rischio esponenziale rispetto ad altri. Proprio per questo, la nostra Federazione, d'accordo con Terna, ha sentito l'esigenza di adottare un provvedimento più stringente e tutelante per tutti coloro che operano nel settore». I cantieri sugli elettrodotti Terna sono 230, per un investimento di 2,8 miliardi di euro che coinvolge 700 imprese e 4mila addetti. (riproduzione riservata)



**Rete elettrica**

**Terna-Anie, accordo per cantieri sicuri**

Eeguire in sicurezza i lavori necessari per garantire la massima efficienza dei circa 63.800 km della rete elettrica nazionale: questo l'obiettivo del Protocollo siglato da Terna e Anie, la Federazione che riunisce le principali imprese del settore elettrotecnico ed elettronico. Il Protocollo, si legge in una nota congiunta diffusa ieri, fa seguito a quello siglato nel 2012 sulla sicurezza ambientale dei cantieri, «espressione di una

cooperazione sinergica che mira a minimizzare i rischi attraverso l'adozione di specifiche procedure nelle attività nei cantieri». «Voglio esprimere grande soddisfazione per questo nuovo, importante traguardo», ha commentato l'amministratore delegato di Terna, Matteo Del Fante, per il quale «il messaggio forte che arriva è che per garantire sul serio la sicurezza dei lavoratori, bisogna lavorare insieme e in sinergia».



**ACCORDO**

**Terna e Anie  
per la sicurezza  
nei cantieri**

■ Terna e Anie hanno siglato un protocollo per la sicurezza dei cantieri che lavorano all'efficienza dei circa 63.800 chilometri della rete elettrica nazionale. Lo rende noto un comunicato congiunto. Il protocollo siglato ieri da Terna e dalla Federazione che riunisce le principali imprese del settore elettrotecnico ed elettronico arriva dopo quello siglato dai due partner nel 2012 sulla sicurezza ambientale.

I cantieri degli elettrodotti Terna sul territorio sono 230, impiegano 700 imprese e 4 mila addetti, l'investimento previsto è di 2,8 miliardi. L'accordo fissa le modalità operative dei lavori di costruzione, manutenzione e rimozione delle linee elettriche aeree della rete di trasmissione nazionale e - affermano da Terna - punta a «minimizzare i rischi attraverso l'adozione di specifiche procedure nelle attività nei cantieri».





**LINEE ELETTRICHE****Accordo Terna-Anie  
sulla sicurezza**

Eeguire in sicurezza i lavori necessari a garantire l'efficienza dei 63mila chilometri della rete elettrica nazionale: questo l'oggetto del protocollo siglato oggi da Terna e Anie, la Federazione che riunisce le principali imprese del settore. L'accordo, primo di questo genere siglato dall'Anie con un'azienda che opera nelle infrastrutture, fissa le modalità operative dei lavori di costruzione, manutenzione e rimozione delle linee elettriche aeree della rete di trasmissione nazionale.



**LAVORO****Accordo Terna-Anie  
per sicurezza nei cantieri**

Terna e Anie, la Federazione che riunisce le principali imprese del settore elettrotecnico ed elettronico, hanno siglato un protocollo per la sicurezza dei cantieri che lavorano all'efficienza dei circa 63.800 chilometri della rete elettrica nazionale. Il protocollo arriva dopo quello siglato dai due partner nel 2012 sulla sicurezza ambientale.



## → Terna

# Accordo con Anie per la sicurezza della rete elettrica

■ Eseguire in sicurezza i lavori necessari per garantire la massima efficienza dei circa 63.800 km della rete elettrica nazionale: questo l'obiettivo del Protocollo siglato ieri da Terna e Anie, la Federazione che riunisce le principali imprese del settore elettrotecnico ed elettronico. L'accordo si articola in 3 documenti tecnici, elaborati congiuntamente da Terna e Anie nel corso di oltre 30 incontri, che fissano le modalità operative dei lavori di costruzione delle linee.



**SICUREZZA  
TERNA E ANIE FIRMANO  
UN PROTOCOLLO  
PER CANTIERI SICURI**

Eeguire in sicurezza i lavori necessari per garantire la massima efficienza dei circa 63.800 km della rete elettrica nazionale: questo l'oggetto del Protocollo siglato ieri da Terna e Anie, la Federazione che riunisce le principali imprese del settore elettrotecnico ed elettronico. Il Protocollo è il primo di questo tipo siglato da Anie con un'azienda infrastrutturale.



## SICUREZZA TERNA E ANIE FIRMANO UN PROTOCOLLO PER CANTIERI SICURI

Eeguire in sicurezza i lavori necessari per garantire la massima efficienza dei circa 63.800 km della rete elettrica nazionale: questo l'oggetto del Protocollo siglato ieri da Terna e Anie, la Federazione che riunisce le principali imprese del settore elettrotecnico ed elettronico. Il Protocollo è il primo di questo tipo siglato da Anie con un'azienda infrastrutturale.





## Terna e Anie, intesa per la sicurezza nei cantieri

di ROMA

**ESEGUIRE** in sicurezza i lavori necessari per garantire la massima efficienza dei circa 63.800 chilometri della rete elettrica nazionale: questo l'oggetto del protocollo siglato ieri da Terna e Anie, la federazione che riunisce le principali imprese del settore elettrotecnico ed elettronico. Il protocollo – il primo di questo tipo siglato da Anie con un'azienda infrastrutturale – fa seguito a quello siglato nel 2012 sulla sicurezza ambientale dei cantieri, ed è espressione di una cooperazione sinergica che mira a minimizzare i rischi attraverso l'adozione di specifiche procedure nelle attività nei cantieri. L'accordo si articola in 3 documenti tecnici, elaborati congiuntamente da Terna e Anie nel corso di oltre 30 incontri, che fissano le modalità operative dei lavori di costruzione, manutenzione e rimozione delle linee elettriche aeree della rete di trasmissione nazionale. «Voglio esprimere grande soddisfazione – spiega l'amministratore delegato di Terna, Matteo Del Fante (nella foto) – anche a nome dei 3.500 lavoratori di Terna, per questo nuovo, importante traguardo che abbiamo raggiunto con la firma di questo Protocollo con Anie».

**IL MESSAGGIO** «forte che arriva da questo nuovo accordo – aggiunge Del Fante – è che per garantire sul serio la sicurezza dei lavoratori, bisogna lavorare insieme e in sinergia». Anche per questo «il pro-

tollo è unico nel suo genere – prosegue – essendo stato elaborato insieme ad Anie, non distingue più, e quindi unifica, i lavoratori di Terna e quelli Anie sul versante della sicurezza. E ci auguriamo, impegnandoci fin d'ora a promuovere anche presso tutti i 2.000 fornitori di Terna, l'adozione di regole e comportamenti rispettosi della salute e della sicurezza dei lavoratori, che il Protocollo siglato oggi possa diventare una best practice anche in altri settori e a livello nazionale».



## **TERNA** Con **Anie** lancia «cantieri sicuri»

■ Eeguire in sicurezza i lavori necessari per garantire la massima efficienza dei circa 63.800 km della rete elettrica nazionale: questo l'oggetto del Protocollo siglato da Terna e **Anie**, la Federazione che riunisce le principali imprese del settore elettrotecnico ed elettronico.



## A MONTICHIARI Giovedì il convegno Telefisco 2015

■ Giovedì 29 gennaio, a partire dalle 9, al Gardaforum di Montichiari si terrà la 24esima edizione del convegno Telefisco 2015 appuntamento per professionisti ed imprese sulle novità fiscali. Interverranno il direttore dell'Agenzia Entrate, Rossella Orlandi e il Presidente del consiglio nazionale dei Dottori Commercialisti Gerardo Longobardi.

## TERNA Con Anie lancia «cantieri sicuri»

■ Eseguire in sicurezza i lavori necessari per garantire la massima efficienza dei circa 63.800 km della rete elettrica nazionale: questo l'oggetto del Protocollo siglato da Terna e Anie, la Federazione che riunisce le principali imprese del settore elettrotecnico ed elettronico.





## Accordo Terna-Anie per la sicurezza dei lavori sulle linee elettriche

ROMA – Eseguire in sicurezza i lavori necessari per garantire la massima efficienza dei circa 63.800 km della rete elettrica nazionale: questo l'oggetto del Protocollo siglato ieri da Terna e Anie, la Federazione che riunisce le principali imprese del settore elettrotecnico ed elettronico. L'accordo si articola in 3 documenti tecnici, elaborati congiuntamente da Terna e Anie nel corso di oltre 30 incontri, che fissano le modalità operative dei lavori di costruzione, manutenzione e rimozione delle linee elettriche aeree della rete di trasmissione nazionale.

I cantieri degli elettrodotti Terna – sono 230 quelli attualmente aperti su tutto il territorio nazionale, con un investimento di 2,8 miliardi di euro a sostegno dello sviluppo e della crescita, e un impiego di 700 imprese e 4.000 addetti – hanno la caratteristica di svilupparsi per lunghi tratti e il più delle volte in aree difficilmente accessibili agli usuali mezzi di trasporto e mezzi d'opera, con un fronte di avanzamento dei lavori molto veloce e discontinuo, e con la conseguente necessità di frequenti spostamenti degli apprestamenti con l'avanzare dei lavori. A tutto questo si aggiungono le operazioni di sicurezza da mettere in atto per la gestione delle interferenze ambientali.



## Terna e Anie, accordo sulla sicurezza

ROMA - Terna e Anie hanno siglato ieri un protocollo per la sicurezza dei cantieri che lavorano all'efficienza dei circa 63.800 chilometri della rete elettrica nazionale. Il proto-

collo siglato da Terna e la Federazione che riunisce le principali imprese del settore elettrotecnico ed elettronico arriva dopo quello si-

glato dai due partner nel 2012 sulla sicurezza ambientale. I cantieri degli elettrodotti Terna sul territorio sono 230, impiegano 700 im-

prese e 4mila addetti, l'investimento previsto è di 2,8 miliardi di euro. Con questo nuovo protocollo, Terna si impegna ad adottare delle

specifiche linee guida condivise per una corretta gestione delle attività dei propri addetti, mentre Anie si obbliga a promuoverne l'applicazione anche presso le aziende associate.



## Lavori in sicurezza sulla rete elettrica Terna e Anie firmano protocollo

ROMA — Eseguire in sicurezza i lavori necessari per garantire la massima efficienza dei circa 63.800 km della rete elettrica nazionale: questo l'oggetto del Protocollo siglato ieri da Terna e Anie, la Federazione che riunisce le principali imprese del settore elettrotecnico ed elettronico. Il Protocollo — il primo di questo tipo siglato da Anie con un'azienda infrastrutturale — fa seguito a quello siglato nel 2012 sulla sicurezza ambientale dei cantieri, ed è espressione di una cooperazione sinergica che mira a minimizzare i rischi attraverso l'adozione di specifiche procedure nelle attività nei cantieri. L'accordo si articola in tre documenti tecnici, elaborati congiuntamente da Terna e Anie nel corso di oltre 30 incontri, che fissano le modalità operative dei lavori di costruzione, manutenzione e rimozione delle linee elettriche aeree della rete di trasmissione nazionale.



## ENERGIA. Firmato l'accordo fra Terna e le aziende che curano la manutenzione Rete elettrica, un protocollo per la sicurezza

► Eseguire in sicurezza i lavori necessari per garantire la massima efficienza dei circa 63.800 km della rete elettrica nazionale: questo l'obiettivo del Protocollo siglato da Terna e Anie, la Federazione che riunisce le principali imprese del settore elettrotecnico ed elettronico.

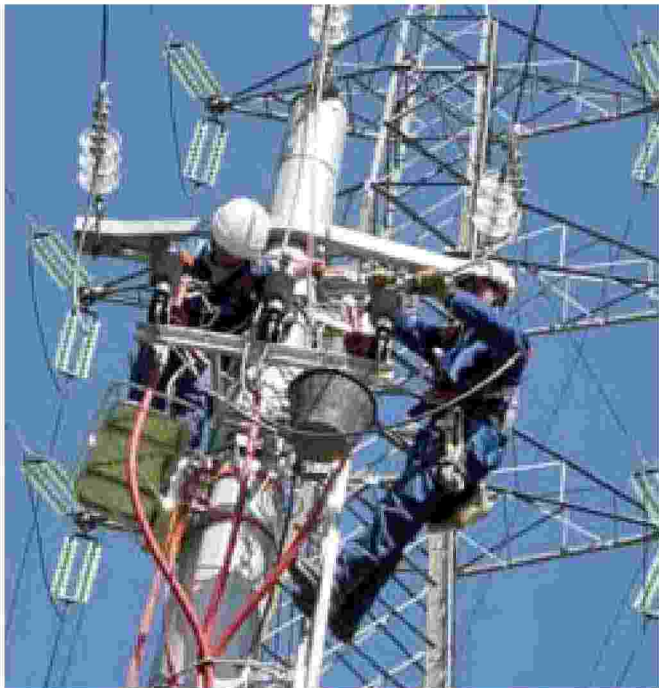
Il Protocollo - il primo di questo tipo siglato da Anie con un'azienda infrastrutturale - fa seguito a quello siglato nel 2012 sulla sicurezza ambientale dei cantieri, ed espressione di una cooperazione sinergica che mira a minimizzare i rischi attraverso l'adozione di specifiche procedure delle attività nei cantieri. L'accordo si articola in 3 documenti tecnici, elaborati congiuntamente da Terna e Anie nel corso di oltre 30 incontri, che fissano le modalità operative dei lavori di costruzione, manutenzione

e rimozione delle linee elettriche aeree della rete di trasmissione nazionale.

«Voglio esprimere grande soddisfazione - ha commentato l'amministratore delegato di Terna, Matteo Del Fante - anche a nome dei 3.500 lavoratori di Terna, per questo nuovo, importante traguardo che abbiamo raggiunto con la firma di questo Protocollo con Anie. Il messaggio forte che arriva da questo nuovo accordo che per garantire sul serio la sicurezza dei lavoratori, bisogna lavorare insieme e in sinergia. Anche per questo il Protocollo di oggi unico nel suo genere: essendo stato elaborato insieme ad Anie, non distingue più, e quindi unifica, i lavoratori di Terna e quelli Anie sul versante della sicurezza. E ci auguriamo, impegnandoci fin d'ora a promuovere anche pres-

so tutti i 2.000 fornitori di Terna, l'adozione di regole e comportamenti rispettosi della salute e della sicurezza dei lavoratori, che il Protocollo possa diventare una best practice anche in altri settori e a livello nazionale».

«Il lavoro sugli elettrodotti è peculiare: la sicurezza sul lavoro deve essere un elemento fondamentale nella gestione di tutte le aziende, ma evidente che questo tipo di infrastruttura comporta un rischio esponenziale rispetto ad altri lavori - ha dichiarato il Presidente di Anie, Claudio Andrea Gemme -. Proprio per questo, la nostra Federazione, d'accordo con Terna, ha sentito l'esigenza di adottare un provvedimento più stringente e più tutelante per tutti coloro che operano in un settore tanto delicato».



Saranno più sicuri i lavori di manutenzione della rete ad alta tensione





Quotidiano nazionale d'informazione riservato agli Abbonati

17:58:52  
LUNEDÌ 26 GEN 2015



Home | Chi siamo | Redazione | Come abbonarsi | Sala Stampa | Contatti | Archivio News |



Tutte le notizie ▾ Cerca la news

Agir > News > Energia > Terna e Anie lanciano il progetto "Cantieri Sicuri"

AGIR

26/01/2015 - 15:40

## Terna e Anie lanciano il progetto "Cantieri Sicuri"

Firmato accordo per la sicurezza dei lavori sulle linee elettriche.

Eseguire in sicurezza i lavori necessari per garantire la massima efficienza dei circa 63.800 km della rete elettrica nazionale: questo l'oggetto del Protocollo siglato oggi da Terna e Anie, la Federazione che riunisce le principali imprese del settore elettrotecnico ed elettronico. Il Protocollo – il primo di questo tipo siglato da Anie con un'azienda infrastrutturale...



**NON HAI I PERMESSI DI LEGGERE TUTTA LA NEWS!**

### Devi prima effettuare il login.

Per visualizzare il contenuto selezionato hai bisogno di essere un **utente Abbonato**.  
Visita l'area "Come Abbonarsi" per entrare a far parte del mondo Agir e rimanere sempre in contatto con le nostre news.



**+12°** +12° / 0°  
 Roma  
 Lunedì, 26

Martedì		+10° / +2°
Mercoledì		+11° / -1°
Giovedì		+9° / +8°
Venerdì		+12° / +4°
Sabato		+11° / +2°
Domenica		+12° / +4°

ANSA.it **Economia**

Fai la ricerca Il mondo in Immagini Vai alla Borsa Vai al Meteo

Cronaca **Politica** **Economia** Regioni + Mondo Cultura Tecnologia Sport FOTO VIDEO Tutte le sezioni +

PRIMOPIANO • BORSA • FINANZA PERSONALE • PROFESSIONI • AMBIENTE & ENERGIA • MOTORI • MARE • ASSICURAZIONI • MUTUI • PRESTITI

ANSA.it > Economia > **Accordo Terna-Anie per sicurezza lavoro**

# Accordo Terna-Anie per sicurezza lavoro

protocollo arriva dopo quello del 2012 su sicurezza ambientale

**Redazione ANSA**

ROMA  
 26 gennaio 2015  
 17:02  
 NEWS

- Suggerisci
- Facebook
- Twitter
- Google+
- Altri
- Stampa
- Scrivi alla redazione



© ANSA

CLICCA PER INGRANDIRE

**Archiviato in**

- Salute, Sicurezza sul lavoro
- Investimenti
- Elettricità

(ANSA) - ROMA, 26 GEN - Terna e Anie hanno siglato oggi un protocollo per la sicurezza dei cantieri che lavorano all'efficienza dei circa 63.800 km della rete elettrica. Il protocollo siglato oggi da Terna e la Federazione che riunisce le principali imprese del settore elettrotecnico ed elettronico arriva dopo quello siglato nel 2012 sulla sicurezza ambientale.

I cantieri degli elettrodotti Terna sul territorio sono 230, impiegano 700 imprese e 4.000 addetti, l'investimento previsto è di 2,8 miliardi di euro.

RIPRODUZIONE RISERVATA © Copyright ANSA

Condividi Suggerisci

**TI POTREBBERO INTERESSARE ANCHE:**



Ntv: anche Italo progettato per 360 km/h - Economia



Accordo riconversione Ferriera Servola - Economia



500X è arrivata. Dal 24 gennaio in tutte le concessionarie.

Sponsor (4WNet)



**500X è arrivata.**  
 Dal 24 gennaio in tutte le concessionarie.

Vieni a provarla



**7650 euro al mese?**  
 Madre single di Roma guadagna 7650 euro al mese da casa!

Scopri subito come fare!

Annunci PPN

**ULTIMA ORA ECONOMIA**

- 17:42 **Borsa: Milano chiude in rialzo, +1,15%**
- 17:21 **Expo: BolognaFiere 'official partner'**
- 17:02 **Accordo Terna-Anie per sicurezza lavoro**
- 16:56 **Borsa: Atene chiude in netto calo -3,20%**
- 16:28 **Casa: 5,8 anni stipendio per comprarla**
- 16:20 **Mattel: Barbie in crisi, lascia l'a.d**
- 16:16 **Borsa: Europa in rialzo, Milano +0,62%**
- 15:39 **Borsa: Wall Street apre negativa, Dj -0,1%**
- 15:07 **Petrolio: apre in rialzo a Ny a 45,71 dlr**
- 13:17 **Marini, a Expo per identità territorio**

> Tutte le news

**+ LETTI** Ultima Settimana

- 45755 volte  
**Madia, parte mobilità, 1000 statali a uffici giudiziari**
- 40518 volte  
**Bce: il bazooka di Draghi, 60 miliardi al mese fino a settembre 2016**
- 38231 volte  
**Pensioni: Poletti, cambiare Fornero o problema sociale**
- 36054 volte  
**Alitalia: Hogan, sarà la compagnia più sexy**
- 29486 volte  
**Mosse della Bce, ecco cosa succede ai mutui**
- 24262 volte  
**Bce: ecco cosa è il Quantitative easing**
- 20241 volte  
**Renzi a Davos: carpe diem, adesso avanti con il cambiamento**

**+ SUGGERITI** Ultima Settimana



Seguici...

Cerca

Login

Bresciaoggi PREMIUM

Bresciaoggi.it  
26 gennaio 2015

# ECONOMIA



CITTÀ HINTERLAND BASSA VALTROMPIA VALSABBIA VALCAMONICA SEBINO-FRANCIACORTA GARDA

Lombardia • Italia • Mondo • **Economia** • SPORT • CULTURA • SPETTACOLI • Foto • Video • Spazio Lettori + • Altri +

Fai di questa pagina la tua homepage

Home • **Economia**

## OGGI IN ECONOMIA

Expo: Bologna Fiere  
'official partner'Accordo **Terna-Anie**  
per sicurezza lavoroBorsa: Atene chiude  
in netto calo -3,20%Borsa: Europa in  
rialzo, Milano  
+0,62%

26.01.2015

## Accordo **Terna-Anie** per sicurezza lavoro

Accordo **Terna-Anie** per sicurezza lavoro

Tutto Schermo

- A\* Aumenta
- A- Diminuisci
- Stampa
- Invia
- Commenta

- 0
- Mi piace
- Condividi
- Tweet 0

ROMA, 26 GEN - Terna e **Anie** hanno siglato oggi un protocollo per la sicurezza dei cantieri che lavorano all'efficienza dei circa 63.800 km della rete elettrica. Il protocollo siglato oggi da Terna e la Federazione che riunisce le principali imprese del settore elettrotecnico ed elettronico arriva dopo quello siglato nel 2012 sulla sicurezza ambientale. I cantieri degli elettrodotti Terna sul territorio sono 230, impiegano 700 imprese e 4.000 addetti, l'investimento previsto è di 2,8 miliardi di euro.

GMG

## IL METEO

### Brescia

OGGI

· M 9°

· m 0°



DOMANI

· M 9°

· m -1°



DOPODOMANI

· M 9°

· m -1°



Dal 1967

## Stanga & C

Cilindri Oleodinamici



Bedizzole (BS)

Tel. : +39 0306871348

## AGENDA

OGGI

DOMANI

SETTIMANA

CERCA

### CONCERTI

#### Musica E Disagio

Recital duo. Anca Vasile, violino e Gabriele Zanetti, ...

### CULTURA

#### Difret

PRIMA VISIONE A sole tre ore da Addis ...

### INCONTRI

#### Incontri Di Lettura Condivisa

Il gruppo ormai storico è nato per il ...

TUTTI GLI EVENTI IN AGENDA

Le buone notizie  
dalla Lombardia.  
Regione Lombardia  
SCOPRILE QUI!

## MULTIMEDIA

IN DIRETTA

CANALI

Italia

TG Servizi BS.TV

## CORRIERE DELLA SERA / FLASH NEWS 24

HOME **CORRIERE TV** ECONOMIA SPORT CULTURA SCUOLA SPETTACOLI SALUTE SCIENZE INNOVAZIONE TECH MOTORI VIAGGI CASA CUCINA IODONNA 27ORA MODAMilan, crisi  
senza fine di  
El Shaarawy  
Frattura alMaltempo, da  
giovedì arriva  
il freddo Neve  
e gelo per iBitcoin, il  
primo  
exchange  
ufficialeIl ritorno della  
Mini Minor  
grazie  
all'accordo

ECONOMIA

Terna: accordo con **Anie** per sicurezza  
sul lavoro

**16:15** ROMA (MF-DJ) --Eseguire in sicurezza i lavori necessari per garantire la massima efficienza dei circa 63.800 km della rete elettrica nazionale. Questo l'oggetto del Protocollo siglato oggi da Terna e **Anie**, la Federazione che riunisce le principali imprese del settore elettrotecnico ed elettronico. Il Protocollo - il primo di questo tipo siglato da **Anie** con un'azienda infrastrutturale - fa seguito a quello siglato nel 2012 sulla sicurezza ambientale dei cantieri, ed e' espressione di una cooperazione sinergica che mira a minimizzare i rischi attraverso l'adozione di specifiche procedure nelle attivita' nei cantieri. L'accordo si articola in 3 documenti tecnici, elaborati congiuntamente da Terna e **Anie** nel corso di oltre 30 incontri, che fissano le modalita' operative dei lavori di costruzione, manutenzione e rimozione delle linee elettriche aeree della rete di trasmissione nazionale. "Voglio esprimere grande soddisfazione - ha commentato l'amministratore delegato di Terna, Matteo Del Fante - anche a nome dei 3.500 lavoratori di Terna, per questo nuovo, importante traguardo che abbiamo raggiunto con la firma di questo Protocollo con **Anie**. Il messaggio forte che arriva da questo nuovo accordo e' che per garantire sul serio la sicurezza dei lavoratori, bisogna lavorare insieme e in sinergia. Anche per questo il Protocollo di oggi e' unico nel suo genere: essendo stato elaborato insieme ad **Anie**, non distingue piu', e quindi unifica, i lavoratori di Terna e quelli **Anie** sul versante della sicurezza. E ci auguriamo, impegnandoci fin d'ora a promuovere anche presso tutti i 2.000 fornitori di Terna, l'adozione di regole e comportamenti rispettosi della salute e della sicurezza dei lavoratori, che il Protocollo siglato oggi possa diventare una best practice anche in altri settori e a livello nazionale". "Il lavoro sugli elettrodotti e' peculiare: la sicurezza sul lavoro deve essere un elemento fondamentale nella gestione di tutte le aziende, ma e' evidente che questo tipo di infrastruttura comporta un rischio esponenziale rispetto ad altri lavori - ha dichiarato il presidente di **Anie**, Claudio Andrea Gemme -. Proprio per questo, la nostra Federazione, d'accordo con Terna, ha sentito l'esigenza di adottare un provvedimento piu' stringente e piu' tutelante per tutti coloro che operano nel settore. L'attenzione alla componente sociale della professione e a tutte le risorse che operano nel comparto dell'Elettrotecnica e dell'Elettronica costituisce d'altronde un elemento fondante della nostra Federazione e della policy interna di tutte le aziende nostre associate, da sempre particolarmente sensibili all'importanza del capitale umano: la vera ricchezza di un'impresa." I cantieri degli elettrodotti Terna - sono 230 quelli attualmente aperti su tutto il territorio nazionale, con un investimento di 2,8 miliardi di euro a sostegno dello sviluppo e della crescita, e un impiego di 700 imprese e 4.000 addetti - hanno la caratteristica di svilupparsi per lunghi tratti e il piu' delle volte

I PIÙ LETTI

OGGI

SETTIMANA

MESE

- 1 Credibile e confortante
- 2 Razzi senatore in Corea del Nord
- 3 Consigliere comunali false lucciole  
«Tremendo, ti senti una merce»
- 4 Syriza a 2 seggi dalla maggioranza La  
Grecia va a Tsipras
- 5 Quiz: ecco 14 mappe di metrò Sapete  
dire dove siamo?
- 6 New York: attesa la «peggiore tempesta  
di neve della storia»
- 7 Tsipras ha giurato: è ufficialmente il  
nuovo premier della Grecia
- 8 Un giovane morto e una donna grave  
Giallo su una coppia nel palermitano
- 9 Quirinale, Renzi fa appello al Pd:  
«Nome secco al 4° voto e tutti uniti»
- 10 Francia: vogliono chiamare la figlia  
«Nutella», ma lo Stato dice di no





Cerca...

ricerca avanzata

Ultimo aggiornamento: 26 gen 2015 18:00

abbonati

leggi su iPhone

denaro elettronico

acquista online

- home Terza pagina Economia Finanza Politica Professioni Incentivi Commenti Sanità Moda&affari agenda
Futura Culture Diario della crisi Sistema Food Speciali Meteo Denaro impresa lldenarohome.it Mò Basta newsletter
Il direttore Rubriche Archivio Elettronico

ENERGIA

Cantieri sicuri in tutta Italia
Via al progetto di Terna e Anie

REDAZIONE IL DENARO - LUNEDÌ 26 GENNAIO 2015
POSTATO IN: NEWS, PANCIA, TERZA PAGINA

Consiglia 0



Eseguire in sicurezza i lavori necessari per garantire la massima efficienza dei circa 63.800 km della rete elettrica nazionale: questo l'oggetto del Protocollo siglato oggi da Terna e Anie, la Federazione che riunisce le principali imprese del settore elettrotecnico ed elettronico.

Il Protocollo - il primo di questo tipo siglato da Anie con un'azienda infrastrutturale - fa seguito a quello

siglato nel 2012 sulla sicurezza ambientale dei cantieri, ed è espressione di una cooperazione sinergica che mira a minimizzare i rischi attraverso l'adozione di specifiche procedure nelle attività nei cantieri. L'accordo si articola in 3 documenti tecnici, elaborati congiuntamente da Terna e Anie nel corso di oltre 30 incontri, che fissano le modalità operative dei lavori di costruzione, manutenzione e rimozione delle linee elettriche aeree della rete di trasmissione nazionale.

"Voglio esprimere grande soddisfazione - ha commentato l'Amministratore Delegato di Terna, Matteo Del Fante - anche a nome dei 3.500 lavoratori di Terna, per questo nuovo, importante traguardo che abbiamo raggiunto con la firma di questo Protocollo con Anie. Il messaggio forte che arriva da questo nuovo accordo è che per garantire sul serio la sicurezza dei lavoratori, bisogna lavorare insieme e in sinergia. Anche per questo il Protocollo di oggi è unico nel suo genere: essendo stato elaborato insieme ad Anie, non distingue più, e quindi unifica, i lavoratori di Terna e quelli Anie sul versante della sicurezza. E ci auguriamo, impegnandoci fin d'ora a promuovere anche presso tutti i 2.000 fornitori di Terna, l'adozione di regole e comportamenti rispettosi della salute e della sicurezza dei lavoratori, che il Protocollo siglato oggi possa diventare una best practice anche in altri settori e a livello nazionale."

"Il lavoro sugli elettrodotti è peculiare: la sicurezza sul lavoro deve essere un elemento fondamentale nella gestione di tutte le aziende, ma è evidente che questo tipo di infrastruttura comporta un rischio esponenziale rispetto ad altri lavori - ha dichiarato il Presidente di ANIE, Claudio Andrea Gemme -. Proprio per questo, la nostra Federazione, d'accordo con Terna, ha sentito l'esigenza di adottare un provvedimento più stringente e più tutelante per tutti coloro che operano nel settore. L'attenzione alla componente sociale della professione e a tutte le risorse che operano nel comparto dell'Elettrotecnica e dell'Elettronica costituisce d'altronde un elemento fondante della nostra Federazione e della policy interna di tutte le aziende nostre associate, da sempre particolarmente sensibili all'importanza del capitale umano: la vera ricchezza di un'impresa."

I cantieri degli elettrodotti Terna - sono 230 quelli attualmente aperti su tutto il territorio nazionale,

Sabato 24 gennaio / In edicola con il Sole 24 Ore



PER TUTTA LA CAMPANIA
IN EDICOLA CON IL SOLE 24 ORE
Stoglia la versione online da lunedì

Napoli 2020 - 4ª edizione



Manifesto per un nuovo Mezzogiorno
Ripartire da Economia, Etica ed Estetica
Manifesto di Ischia: aderisci

Napoli 2020 - Estetica

con un investimento di 2,8 miliardi di euro a sostegno dello sviluppo e della crescita, e un impiego di 700 imprese e 4.000 addetti - hanno la caratteristica di svilupparsi per lunghi tratti e il più delle volte in aree difficilmente accessibili agli usuali mezzi di trasporto e mezzi d'opera, con un fronte di avanzamento dei lavori molto veloce e discontinuo, e con la conseguente necessità di frequenti spostamenti degli apprestamenti con l'avanzare dei lavori. A tutto questo si aggiungono le operazioni di sicurezza da mettere in atto per la gestione delle interferenze ambientali, quali ad esempio attraversamenti di strade ed autostrade, reti ferroviarie, reti elettriche, edifici civili e tutti i luoghi frequentati abitualmente da persone.

Da qui, l'esigenza di dotarsi di regole e procedure per eseguire tutte le complesse attività nel modo più sicuro possibile. A partire dall'organizzazione stessa del cantiere, oggetto del primo dei tre documenti tecnici che individua le aree di cantiere le modalità di accesso; i metodi di scalata, accesso e spostamento in quota e soccorso, formano l'oggetto del secondo documento, che fissa le modalità operative dei lavori sugli oltre 180.000 tralicci della rete Terna, dove ogni giorno vengono effettuate all'incirca 500 scalate. Il terzo documento si occupa, infine, delle modalità da seguire nella costruzione, manutenzione e rimozione degli elettrodotti; a tale riguardo, nel corso dell'incontro è stato sottolineato che negli ultimi anni sono stati installati oltre 1.000 sostegni cosiddetti "monostelo" (che hanno un ingombro sul terreno 15 volte inferiore rispetto a quelli tradizionali), di cui quasi 300 solo per il livello di tensione a 380 kV, per un totale complessivo di oltre 500 km di linee, ovvero circa il 20% del totale dei nuovi elettrodotti realizzati da Terna nell'ultimo decennio grazie agli oltre 8 miliardi di euro di investimenti fatti. Opere che hanno significato notevoli benefici sia per il sistema elettrico in termini di maggiore efficienza sicurezza e qualità, sia per cittadini e imprese in termini di minori costi stimati in 6 miliardi di euro.

Con questo nuovo Protocollo, Terna si impegna ad adottare delle specifiche linee guida condivise per una corretta gestione delle attività dei propri addetti, mentre Anie si obbliga a promuoverne l'applicazione anche presso le aziende associate. Inoltre, Terna e Anie hanno espresso la comune volontà di presentare i contenuti dei documenti oggi sottoscritti al Ministero del Lavoro per il riconoscimento della buona prassi di sicurezza a livello nazionale.

TAG: cantieri, italiabr, progetto, sicuri, terna, tutta

Articoli correlati

Nessun Commento

Inizia a commentare questo articolo!

Lascia un Commento

L'indirizzo email non verrà pubblicato. I campi obbligatori sono contrassegnati \*

Nome \*

Input field for Name

Email \*

Input field for Email

Sito web

Input field for Website

Commento

La bellezza salverà l'impresa?
Moda, arte, architettura: il valore aggiunto
Il Denaro magazine cover with various articles and photos.

Leggi online lo speciale
Napoli 2020 - La bellezza salverà l'impresa?

Il Sud On Line

IL SUD ON LINE

notizie
inchieste
approfondimenti

per restare
aggiornati
e per non sentirsi
SUDditi
di nessuno.



www.ilsudonline.it

SM PhotoNews La Notizia

SM PhotoNews La Notizia
CULTURA - SPETTACOLO - ECONOMIA - POLITICA - SPORT - INFORMAZIONE

Gente d'Italia - Quotidiano delle Americhe

26

JAN  
2015formiche  
ANALISI, COMMENTI E SCENARI

CERCA NEL SITO

PALAZZI SPREAD FELUCHE **AL VERDE** JAMES BOND PORPORA EASYFORMICHE • **AL VERDE** • COSÌ LA SICUREZZA CORRE LUNGO LA RETE ELETTRICA

## Così la sicurezza corre lungo la rete elettrica

26 - 01 - 2015 REDAZIONE



Un nuovo protocollo siglato oggi da Terna e **Anie**, la Federazione che riunisce le principali imprese del settore elettrotecnico ed elettronico, permetterà di eseguire in sicurezza i lavori necessari per garantire la massima efficienza della rete elettrica nazionale.

Il Protocollo – il primo di questo tipo siglato da **Anie** con un'azienda infrastrutturale, si legge in una nota – fa seguito a quello siglato nel 2012 sulla sicurezza ambientale dei cantieri. L'accordo si articola in 3 documenti tecnici, elaborati congiuntamente da Terna e **Anie** nel corso di oltre 30 incontri, che fissano le modalità operative dei lavori di costruzione, manutenzione e rimozione delle linee elettriche aeree della rete di trasmissione nazionale.

### I TRE DOCUMENTI

I cantieri degli elettrodotti Terna – sono 230 quelli attualmente aperti su tutto il territorio nazionale, con un investimento di 2,8 miliardi di euro a sostegno dello sviluppo e della crescita, e un impiego di 700 imprese e 4.000 addetti spiegano dal gruppo – hanno la caratteristica di svilupparsi per lunghi tratti e il più delle volte in aree difficilmente accessibili agli usuali mezzi di trasporto e mezzi d'opera. A tutto questo si aggiungono

FOTO

Grecia, ecco i volti di Syriza (non solo Tsipras). Le foto



FOTO

Tutte le facce di Montezemolo allo show della nuova Alitalia. Le foto di Pizzi



FOTO

Grecia, ecco i leader politici in gara alle elezioni

le operazioni di sicurezza da mettere in atto per la gestione delle interferenze ambientali, quali ad esempio attraversamenti di strade ed autostrade, reti ferroviarie, reti elettriche, edifici civili e tutti i luoghi frequentati abitualmente da persone.

Da qui, l'esigenza di dotarsi di regole e procedure per eseguire tutte le complesse attività nel modo più sicuro possibile, sottolinea una nota per la stampa. A partire dall'organizzazione stessa del cantiere, oggetto del primo dei tre documenti tecnici che individua le aree di cantiere le modalità di accesso; i metodi di scalata, accesso e spostamento in quota e soccorso, formano l'oggetto del secondo documento, che fissa le modalità operative dei lavori sugli oltre 180.000 tralicci della rete Terna, dove ogni giorno vengono effettuate all'incirca 500 scalate.

Il terzo documento si occupa, infine, delle modalità da seguire nella costruzione, manutenzione e rimozione degli elettrodotti.

**L'ACCORDO**

Con questo nuovo Protocollo, Terna si impegna ad adottare delle specifiche linee guida condivise per una corretta gestione delle attività dei propri addetti, mentre Anie si obbliga a promuoverne l'applicazione anche presso le aziende associate. Inoltre, Terna e Anie hanno espresso la comune volontà di presentare i contenuti dei documenti oggi sottoscritti al Ministero del Lavoro per il riconoscimento della buona prassi di sicurezza a livello nazionale.

**CHI HA LETTO QUESTO HA LETTO ANCHE:**



**Cosa dice sul gas naturale il rapporto dell'ufficio studi di Mps**

24 - 12 - 2014 VALERIA COVATO



**Gas, ecco la sfida geopolitica tra Usa e Russia**

18 - 11 - 2014 EDOARDO PETTI



**Qual è la ricetta giusta per energia, poste e telecomunicazioni?**

04 - 12 - 2014 EDOARDO PETTI



FOTO

**Matteo Renzi e Angela Merkel, giochi di sguardi al vertice bilaterale di Firenze.**

Le foto



FOTO

**Salman bin Abdulaziz è il nuovo re dell'Arabia Saudita.**

Le foto (non troppo posate)



FOTO

**Claudio Cerasa, ecco il prossimo direttore del Foglio (secondo Ferrara). Le foto di Pizzi**

MUSICA

BIGLIETTI su **ticketone.it**

Controlla la posta o registrati Registra il tuo nome  
 Username  .....  www.  .it



Inserisci la tua Azienda.



Network in Sicilia Turismo e svago Lavoro Shopping Casa Auto e moto Sposi Myhome Annunci OkMail RSS

Agrigento Caltanissetta Catania Enna Messina Palermo Ragusa Siracusa Trapani

8+1 0  
Ultim'ora

ricerca




guidasicilia  
web

SHOPPING

Aziende | Prodotti | Servizi

- Giorno per giorno
- Conoscere l'isola
- Affari e servizi
- Guide utili
- Così per gioco

myhome

- Login
- user
- pass
- Registrati | Vai
- Comunica
- Strumenti
- Impostazioni
- MyWeb

Shopping:

Consigli per gli acquisti in città

PALERMO  
**NIKKOR 55-200/4,5-5,6**  
€ 288,98  
€ 149,00

CATANIA  
**Traslochi internazionali**  
€ 1.100,00  
€ 990,00

CALTANISSETTA  
**GIACCONE GEOX**  
GEOX M4421BT1836  
€ 299,90  
€ 149,95

**News** Ambiente - Attualità - Cinema - Costume - Cronaca - Cultura - Dall'estero - Economia - Impegno civile e solidarietà - Lavoro - Musica e spettacolo - Politica - Scienza e tecnologia - Sport - Trasporti - Turismo - **Ultim'ora**

Ultim'ora

**economia | Energia: Terna e Anie lanciano progetto cantieri sicuri (2)**

Condividi questo articolo



Partecipa al forum

(AdnKronos) - D'altra parte, prosegue, "l'attenzione alla componente sociale della professione e a tutte le risorse che operano nel comparto dell'elettrotecnica e dell'elettronica costituisce un elemento fondante della nostra federazione e della policy interna di tutte le aziende nostre associate, da sempre particolarmente sensibili all'importanza del capitale umano: la vera ricchezza di un'impresa."

Il primo dei tre documenti tecnici riguarda l'organizzazione stessa del cantiere; i metodi di scalata, accesso e spostamento in quota e soccorso, formano l'oggetto del secondo, che fissa le modalità operative dei lavori sugli oltre 180.000 tralicci della rete Terna, dove ogni giorno vengono effettuate all'incirca 500 scalate. Il terzo documento si occupa, infine, delle modalità da seguire nella costruzione, manutenzione e rimozione degli elettrodotti.

Con questo nuovo Protocollo, inoltre, Terna si impegna ad adottare delle specifiche linee guida condivise per una corretta gestione delle attività dei propri addetti, mentre Anie si obbliga a promuoverne l'applicazione anche presso le aziende associate. Inoltre, Terna e Anie hanno espresso la comune volontà di presentare i contenuti dei documenti oggi sottoscritti al Ministero del Lavoro per il riconoscimento della buona prassi di sicurezza a livello nazionale.

**Voli Low Cost**

Biglietti Aerei a prezzi imbattibili Trova Voli economici!



26/01/15



**I forum consigliati da Guida Sicilia**

■ E sì, chi ha sbagliato pagherà... (1 testo)

Le altre notizie in **Ultim'ora**

26/01/15 16:52 **economia | Hp: al Mise su piano industriale, incontro interlocutorio**

26/01/15 16:52 **cronaca | Cremona: sindaco, al Cosp parere negativo a concerto 99 Posse**

26/01/15 16:52 **sport | Calcio: Milan, El Shaarawy ko per frattura piede destro**

26/01/15 16:39 **economia | k**

26/01/15 16:39

26/01/15 16:39

**GROUPON**  
Un regalo tutto per te.

Scegli la meta e parti al volo

**SCEGLI QUI**

**Low Cost Trapani**

Confronta e Prenota il tuo Volo Low Cost tra Oltre 100 Compagnie!

**scommetti ora!**

Empoli - Udinese	2,05	3,25	3,75
Napoli - Genoa	1,40	4,30	8,75
Getafe - Celta Vigo	2,80	3,10	2,55

IL DIVERTIMENTO PIÙ FREQUENTE QUORA!  
 IL GIOCO PIÙ GARANTITO DIFFERENZA  
 PREMIANTE A DISCRIZIONE SU KANGAROO  
 (ENIGMA 4038 4328 15114)

18+ GIOCA SOLTanto SE SEI MAGGIORANNE

Seguici...

Cerca

Login

Il Giornale di Vicenza PREMIUM

IL GIORNALE DI VICENZA.it  
 26 gennaio 2015

# ECONOMIA

VICENZA GRANDE VICENZA BASSANO SCHIO THIENE VALDAGNO ARZIGNANO MONTECCHIO AREA BERICA

Veneto - Italia - Mondo - **Economia** - SPORT - CULTURA - SPETTACOLI - Foto - Video - Spazio Lettori + - Altri +

Fai di questa pagina la tua homepage

Home - **Economia**

## OGGI IN ECONOMIA

Confindustria, con QE spinta Pil +1,8%

Expo: BolognaFiere 'official partner'

Accordo Terna-Anie per sicurezza lavoro

Borsa: Atene chiude in netto calo, -3,20%

26.01.2015

## Accordo Terna-Anie per sicurezza lavoro



Accordo Terna-Anie per sicurezza lavoro

- Aumenta
- Diminuisce
- Stampa
- Invia
- Commenta
- 0
- Mi piace
- Condividi
- Tweet < 0
- Segui
- +1 < 0

ROMA, 26 GEN - Terna e Anie hanno siglato oggi un protocollo per la sicurezza dei cantieri che lavorano all'efficienza dei circa 63.800 km della rete elettrica. Il protocollo siglato oggi da Terna e la Federazione che riunisce le principali imprese del settore elettrotecnico ed elettronico arriva dopo quello siglato nel 2012 sulla sicurezza ambientale. I cantieri degli elettrodotti Terna sul territorio sono 230, impiegano 700 imprese e 4.000 addetti, l'investimento previsto è di 2,8 miliardi di euro.

GMG

### BACHECA

CONFARTIGIANATO

**Incontro su "Circe", il nuovo catasto termoidraulico**

ARCI CACCIA

**Al via campionato regionale per cani da seguita su lepre. "La buona cinofilia promuove il cacciatore responsabile"**

VICENZA

**Viale Bacchiglione, partono i lavori per la nuova pista ciclabile**

TUTTI I COMUNICATI

### IL METEO

Ritaglio stampa ad uso esclusivo del destinatario, non riproducibile.

Codice abbonamento: 046087

## Terna e Anie lanciano il progetto Cantieri sicuri

26/01/2015 - 19.07 - **Terna** e **Anie** lanciano il progetto **Cantieri sicuri** Si è svolta oggi, presso la sede di **Terna** a **Roma** la firma congiunta con **ANIE** (Associazione Nazionale Imprese Elettriche) del Documento di linea guida sulla "Gestione della sicurezza per attività di costruzione, ... (InSic) - Sezione: **ECONOMIA**  
Condividi | Avvisami | Commenta | Leggi l'Articolo

**Terna: accordo con Anie per sicurezza sul lavoro** 16:15 **ROMA** (MF-DJ)--Eseguire in sicurezza i lavori necessari per garantire la massima efficienza dei circa 63.800 km della rete elettrica nazionale. Questo l'oggetto del Protocollo siglato oggi da **Terna** e **Anie**, la Federazione che riunisce le principali imprese ... (Corriere della Sera - 53 minuti fa)

### Consiglia questo articolo

[Tweet](#) [Consiglia](#)

### Cerca altri articoli con

terna **anie** lanciano progetto

### Consulta le schede di ...



### Segui informazione.it su



#### Compleanni

#### Anniversari

- Eddie van Halen, 60**  
1955, Nimega (Paesi Bassi)
- Anders Fogh Rasmussen, 62**  
1953, Ginnerup (Danimarca)
- Daniele Luttazzi, 54**  
1961, Santarcangelo di Romagna (Italia)
- Cameron Bright, 22**  
1993, Victoria (Canada)
- Ellen DeGeneres, 57**  
1958, Metairie (Usa)

**Tutti i compleanni e gli anniversari ...**

#### Note sul sito

NOTE SU INFORMAZIONE.IT  
PROMUOVI INFORMAZIONE.IT  
PROPONI/RIMUOVI UNA FONTE  
RICERCA NELLE ULTIME 24h

#### Le tue domande

TUTELA DELLA PRIVACY  
COME CONTATTARCI  
PER LA PUBBLICITÀ SU QUESTO SITO  
LE NOTIZIE SUL TUO SITO

#### Informazione.it

COMUNICATI STAMPA  
FAI INFORMAZIONE  
MIA INFORMAZIONE  
VERSIONE ALTERNATIVA

#### Pubblicato da

INFORMAZIONE.IT srl  
P.I./C.F. 01982050500



Cerca  
Assistenza  
Mappa Sito

Registrazione Gratuita Login

Titoli di Stato Materie Prime Forex Panoramica Desktop Fondamentali Notifiche ETF/ETC Rating

**Tempo Reale Borsa Italiana** *Gratis Registrati* **CLICCA QUI**

HOME » BIT » T » Quotazione azioni Terna » Notizie borsa Terna

HOME

Prezzo azioni di Borsa Italiana

Prezzo azioni del NASDAQ

Prezzo azioni del NYSE

Prezzo azioni AMEX

Indici Internazionali

## Notizie Terna



Prezzo azioni  
Terna



Grafici azioni  
Terna



Notizie Terna



Ordini azioni  
Terna



Discussioni Forum Terna

### Terna: accordo con Anie per sicurezza sul lavoro

ROMA (MF-DJ)--Eseguire in sicurezza i lavori necessari per garantire la massima efficienza dei circa 63.800 km della rete elettrica nazionale. Questo l'oggetto del Protocollo siglato oggi da Terna e Anie, la Federazione che riunisce le principali imprese del settore elettrotecnico ed elettronico. Il Protocollo - il primo di questo tipo siglato da Anie con un'azienda infrastrutturale - fa seguito a quello siglato nel 2012 sulla sicurezza ambientale dei cantieri, ed è espressione di una cooperazione sinergica che mira a minimizzare i rischi attraverso l'adozione di specifiche procedure nelle attività nei cantieri. L'accordo si articola in 3 documenti tecnici, elaborati congiuntamente da Terna e Anie nel corso di oltre 30 incontri, che fissano le modalità operative dei lavori di costruzione, manutenzione e rimozione delle linee elettriche aeree della rete di trasmissione nazionale. "Voglio esprimere grande soddisfazione - ha commentato l'amministratore delegato di Terna, Matteo Del Fante - anche a nome dei 3.500 lavoratori di Terna, per questo nuovo, importante traguardo che abbiamo raggiunto con la firma di questo Protocollo con Anie. Il messaggio forte che arriva da questo nuovo accordo è che per garantire sul serio la sicurezza dei lavoratori, bisogna lavorare insieme e in sinergia. Anche per questo il Protocollo di oggi è unico nel suo genere: essendo stato elaborato insieme ad Anie, non distingue più, e quindi unifica, i lavoratori di Terna e quelli Anie sul versante della sicurezza. E ci auguriamo, impegnandoci fin d'ora a promuovere anche presso tutti i 2.000 fornitori di Terna, l'adozione di regole e comportamenti rispettosi della salute e della sicurezza dei lavoratori, che il Protocollo siglato oggi possa diventare una best practice anche in altri settori e a livello nazionale". "Il lavoro sugli elettrodotti è peculiare: la sicurezza sul lavoro deve essere un elemento fondamentale nella gestione di tutte le aziende, ma è evidente che questo tipo di infrastruttura comporta un rischio esponenziale rispetto ad altri lavori - ha dichiarato il presidente di Anie, Claudio Andrea Gemme -. Proprio per questo, la nostra Federazione, d'accordo con Terna, ha sentito l'esigenza di adottare un provvedimento più stringente e più tutelante per tutti coloro che operano nel settore. L'attenzione alla componente sociale della professione e a tutte le risorse che operano nel comparto dell'Elettrotecnica e dell'Elettronica costituisce d'altronde un elemento fondante della nostra Federazione e della policy interna di tutte le aziende nostre associate, da sempre particolarmente sensibili all'importanza del capitale umano: la vera ricchezza di un'impresa." I cantieri degli elettrodotti Terna - sono 230 quelli attualmente aperti su tutto il territorio nazionale, con un investimento di 2,8 miliardi di euro a sostegno dello sviluppo e della crescita, e un impiego di 700 imprese e 4.000 addetti - hanno la caratteristica di svilupparsi per lunghi tratti e il più delle volte in aree difficilmente accessibili agli usuali mezzi di trasporto e mezzi d'opera, con un fronte di avanzamento dei lavori molto veloce e discontinuo, e con la conseguente necessità di frequenti spostamenti degli apprestamenti con l'avanzare dei lavori. A tutto questo si aggiungono le operazioni di sicurezza da mettere in atto per la gestione delle interferenze ambientali, quali ad esempio attraversamenti di strade ed autostrade, reti ferroviarie, reti elettriche, edifici civili e tutti i luoghi frequentati abitualmente da persone. Da qui, l'esigenza di dotarsi di regole e procedure per eseguire tutte le complesse attività nel modo più sicuro possibile. A partire dall'organizzazione stessa del cantiere, oggetto del primo dei tre documenti tecnici che individua le aree di cantiere le modalità di accesso; i metodi di scalata, accesso e spostamento in quota e soccorso, formano l'oggetto del secondo documento, che fissa le modalità operative dei lavori sugli oltre 180.000 tralicci della rete Terna, dove ogni giorno vengono effettuate all'incirca 500 scalate. Il terzo documento si occupa, infine, delle modalità da seguire nella costruzione, manutenzione e rimozione degli elettrodotti; a tale riguardo, nel corso dell'incontro è stato sottolineato che negli ultimi anni sono stati installati oltre 1.000 sostegni cosiddetti "monostelo" (che hanno un ingombro sul terreno 15 volte inferiore rispetto a quelli tradizionali), di cui quasi 300 solo per il livello di tensione a 380 kV, per un totale complessivo di oltre 500 km di linee, ovvero circa il 20% del totale dei nuovi elettrodotti realizzati da Terna nell'ultimo decennio grazie agli oltre 8 miliardi di euro di investimenti fatti. Opere che hanno significato notevoli benefici sia per il sistema elettrico in termini di maggiore efficienza sicurezza e qualità, sia per cittadini e imprese in termini di minori costi stimati in 6 miliardi di euro. Con questo nuovo Protocollo, Terna si impegna ad adottare delle specifiche linee guida condivise per una corretta gestione delle attività dei propri addetti, mentre Anie si obbliga a promuoverne l'applicazione anche presso le aziende associate. Inoltre, Terna e Anie hanno espresso la comune volontà di presentare i contenuti dei documenti oggi sottoscritti al Ministero del Lavoro per il riconoscimento della buona prassi di sicurezza a livello nazionale. com/gug

Next Generation  
Creata da  
traders per i  
traders

CMIC 25  
cmcmarkets Anie



# Economia

- HOME
  - BARI
  - BAT
  - BRINDISI
  - FOGGIA
  - LECCE
  - TARANTO
  - MATERA
  - POTENZA
  - SPORT
- 
- ITALIA
  - MONDO
  - ECONOMIA
  - SPETTACOLO
  - NEWS IN ENGLISH
  - Cerca
- 
- Legale
  - Servizi
  - Vivi Città
  - LaGazzetta.TV
  - Meteo
  - Crociere
  - Oroscopo
  - Forum
  - Sondaggi
  - Foto
  - Contatti

Sei in: La Gazzetta del Mezzogiorno.it >> **Economia** >> **Accordo Terna-Anie** per sicurezza lavoro...

[Ascolta](#) [Traduci](#) [Dizionario](#)

## Accordo Terna-Anie per sicurezza lavoro

*protocollo arriva dopo quello del 2012 su sicurezza ambientale*



(ANSA) - ROMA, 26 GEN - Terna e Anie hanno siglato oggi un protocollo per la sicurezza dei cantieri che lavorano all'efficienza dei circa 63.800 km della rete elettrica. Il protocollo siglato oggi da Terna e la Federazione che riunisce le principali imprese del settore elettrotecnico ed elettronico arriva dopo quello siglato nel 2012 sulla sicurezza ambientale. I cantieri degli elettrodotti Terna sul territorio sono 230, impiegano 700 imprese e 4.000 addetti, l'investimento previsto è di 2,8 miliardi di euro.

26 GENNAIO 2015 [Stampa](#) [Commenta](#) [Invia a un amico](#) RSS

### Annunci Premium Publisher Network

- 7650 euro al mese?**  
Madre single di Roma guadagna 7650 euro al mese da casa!  
[Scopri subito come fare!](#)

---

- Conto Widiba: fino al 2.5%**  
Conto Corrente Widiba: Solo per te fino al 2.5% a 6 mesi  
[Widiba.it/Conto-Corrente](#)

---

- Proteggi la tua Casa**  
Scegli la HomeBox CasaConnessa. La Polizza Casa è inclusa!  
[Scopri l'offerta](#)

### LE ALTRE NOTIZIE ECONOMIA

- Borsa: Milano chiude in rialzo, +1,15%**
- Expo:**
- Bologna Fiere 'official partner'**
- Accordo Terna-Anie per sicurezza lavoro**
- Casa: 5,8 anni stipendio per comprarla**
- Petrolio: apre in rialzo a Ny a 45,71 dlr**
- Marini, a Expo per identità territorio**
- A Eurochocolate cluster cacao Expo**
- Borsa Milano piatta,**
- bene Fca e Wdf**
- Spread Btp scende a 114, Grecia a 828**
- Salone Risparmio 2015 con**
- Padoan**
- Borsa: Atene recupera, -1,91%**
- Borse europee piatte,**
- Milano -0,3%**

anno scolastico 2014-2015  
**LA SCUOLA IN PRIMA PAGINA**  
 EDIZIONE WEB  
 per partecipare [CLICCA QUI](#)

La Gazzetta del Mezzogiorno è ovunque con te  
 su carta e... su Pc  
 per abbonarti [clicca qui](#)

[PIÙ LETTI](#) [PIÙ COMMENTATI](#)

dal 17 gennaio **iSkate**



Seguici...

Cerca Login L'Arena PREMIUM

L'Arena.it  
26 gennaio 2015

# ECONOMIA



CITTÀ GRANDE VERONA EST GARDA BALDO VILLAFRANCHESE VALPANTENA LESSINIA VALPOLICELLA BASSA

Italia - Mondo - **Economia** - SPORT - CULTURA - SPETTACOLI - Foto - Video - Spazio Lettori + - Altri +

Fai di questa pagina la tua homepage

Home - **Economia**

## OGGI IN ECONOMIA

 <b>Draghi, riforme rapide o no impatto QE</b>	 <b>Borsa: Grandi Viaggi, aumento da 20 mln</b>	 <b>Crisi: spread Btp chiude a 110 punti base</b>	 <b>Giovedì asta Btp 5-10 anni fino 6,5 mld</b>
---	--	--	--

26.01.2015

## Accordo **Terna-Anie** per sicurezza lavoro



Accordo **Terna-Anie** per sicurezza lavoro

Tutto Schermo

- Aumenta
- Diminuisci
- Stampa
- Invia
- 0
- Mi piace
- Condividi
- Tweet 0
- Segui

ROMA, 26 GEN - Terna e **Anie** hanno siglato oggi un protocollo per la sicurezza dei cantieri che lavorano all'efficienza dei circa 63.800 km della rete elettrica. Il protocollo siglato oggi da Terna e la Federazione che riunisce le principali imprese del settore elettrotecnico ed elettronico arriva dopo quello siglato nel 2012 sulla sicurezza ambientale. I cantieri degli elettrodotti Terna sul territorio sono 230, impiegano 700 imprese e 4.000 addetti, l'investimento previsto è di 2,8 miliardi di euro.

GMG

## IL METEO

**Verona**

OGGI	DOMANI	DOPODOMANI
M 10° m 1°	M 9° m -1°	M 9° m 0°

### AMBIENTI DESIGN

## PROMOZIONE CUCINE ALNO

### 45% DI SCONTO + CONTRIBUTO STATALE

PROMOZIONE VALIDA FINO AL 31 GENNAIO 2015

VERONA - Via Galvani, 95  
 Tel. 045 57 56 11 - www.ambienti.com

## MULTIMEDIA

IN DIRETTA CANALI

<b>TG</b> 	<b>News</b> 
---------------	-----------------



Ti trovi qui: [Green Planner Magazine](#) » [Green News](#) » [Sicurezza lavori sulle linee elettriche: accordo tra Terna e Anie](#)

## Sicurezza lavori sulle linee elettriche: accordo tra Terna e Anie

di [BARTOLO GALLESÌ](#) – 26 GENNAIO 2015

PUBBLICATO IN: NEWS



Eseguire in sicurezza lavori sulle linee elettriche necessari per garantire la massima efficienza dei circa 63.800 km della rete elettrica nazionale: questo l'oggetto del Protocollo siglato da Terna e Anie, la Federazione che riunisce le principali imprese del settore elettrotecnico ed elettronico.

Il Protocollo, il primo di questo tipo siglato da Anie con un'azienda infrastrutturale, fa seguito a quello siglato nel 2012 sulla sicurezza ambientale dei cantieri, ed è espressione di una cooperazione sinergica che mira a minimizzare i rischi attraverso

l'adozione di specifiche procedure nelle attività nei cantieri.

L'accordo si articola in 3 documenti tecnici, elaborati congiuntamente da Terna e Anie nel corso di oltre 30 incontri, che fissano le modalità operative dei lavori di costruzione, manutenzione e rimozione delle linee elettriche aeree della rete di trasmissione nazionale.

*"Voglio esprimere grande soddisfazione" ha commentato l'Amministratore Delegato di Terna, Matteo Del Fante "anche a nome dei 3.500 lavoratori di Terna, per questo nuovo, importante traguardo che abbiamo raggiunto con la firma di questo Protocollo con Anie. Il messaggio forte che arriva da questo nuovo accordo è che per garantire sul serio la sicurezza dei lavoratori, bisogna lavorare insieme e in sinergia. Anche per questo il Protocollo di oggi è unico nel suo genere: essendo stato elaborato insieme ad Anie non distingue più, e quindi unifica, i lavoratori di Terna e quelli Anie sul versante della sicurezza. E ci auguriamo, impegnandoci fin d'ora a promuovere anche presso tutti i 2.000 fornitori di Terna, l'adozione di regole e comportamenti rispettosi della salute e della sicurezza dei lavoratori, che il Protocollo siglato oggi possa diventare una best practice anche in altri settori e a livello nazionale".*

*"Il lavoro sugli elettrodotti è peculiare: la sicurezza sul lavoro deve essere un elemento fondamentale nella gestione di tutte le aziende, ma è evidente che questo tipo di infrastruttura comporta un rischio esponenziale rispetto ad altri lavori" ha dichiarato il Presidente di ANIE, Claudio Andrea Gemme "Proprio per questo, la nostra Federazione, d'accordo con Terna, ha sentito l'esigenza di adottare un provvedimento più stringente e più tutelante per tutti coloro che operano nel settore. L'attenzione alla componente sociale della professione e a tutte le risorse che operano nel comparto dell'Elettrotecnica e dell'Elettronica costituisce d'altronde un elemento fondante della nostra Federazione e della policy interna di tutte le aziende nostre associate, da sempre particolarmente sensibili all'importanza del capitale umano: la vera ricchezza di un'impresa".*

I cantieri degli elettrodotti Terna, sono 230 quelli attualmente aperti su tutto il territorio nazionale, con un investimento di 2,8 miliardi di euro a sostegno dello sviluppo e della crescita, e un impiego di 700 imprese e 4.000 addetti, hanno la caratteristica di svilupparsi per lunghi tratti e il più delle volte in aree difficilmente accessibili agli usuali mezzi di trasporto e mezzi d'opera, con un fronte di avanzamento dei lavori molto veloce e discontinuo, e con la conseguente necessità di frequenti spostamenti degli apprestamenti con l'avanzare dei lavori.

A tutto questo si aggiungono le operazioni di sicurezza da mettere in atto per la gestione delle interferenze ambientali, quali per esempio attraversamenti di strade e autostrade, reti ferroviarie, reti elettriche, edifici civili e tutti i luoghi frequentati abitualmente da persone.



Acquista online la Green Planner 2015



Green Planner 2015 è una pubblicazione cartacea che svolge funzione di agenda annuale ma anche di almanacco, rivista, raccolta di case history, pubblicazione di pareri degli esperti, previsioni e appuntamenti.

» [Compra subito l'edizione 2015!](#)

Ultimi articoli

- [Panorama ESCO italiane: Enerqos acquisisce Greenville](#)
- [La Green Economy in crescita nel 2014](#)
- [Sicurezza lavori sulle linee elettriche: accordo tra Terna e Anie](#)
- [Energia e gas, no all'eliminazione del mercato tutelato](#)
- [Terra! Lavoro! Casa! Il nostro mondo, il nostro futuro](#)
- [Architecture in \(R\)evolution, call di PLEA 2015](#)
- [Centri di Assistenza Agricola, efficienza in agricoltura](#)
- [Polo Meccatronica di Rovereto: si aggiunge anche Dana Italia](#)
- [Cresce la voglia di fare l'orto: lo dice un sondaggio Bakker](#)
- [Terna conclude il lancio di una emissione obbligatoria](#)

Energy and Mobility

[Huge offshore wind conference blows into Aberdeen](#)

08 gennaio 2015 1:28 PM

[Recycling of parts improves the eco-efficiency of buildings](#)

15 dicembre 2014 12:00 PM

Da qui, l'esigenza di dotarsi di regole e procedure per eseguire tutte le complesse attività nel modo più sicuro possibile. A partire dall'organizzazione stessa del cantiere, oggetto del primo dei tre documenti tecnici che individua le aree di cantiere le modalità di accesso; i metodi di scalata, accesso e spostamento in quota e soccorso, formano l'oggetto del secondo documento, che fissa le modalità operative dei lavori sugli oltre 180.000 tralicci della rete Terna, dove ogni giorno vengono effettuate all'incirca 500 scalate.

Il terzo documento si occupa, infine, delle modalità da seguire nella costruzione, manutenzione e rimozione degli elettrodotti; a tale riguardo, nel corso dell'incontro è stato sottolineato che negli ultimi anni sono stati installati oltre 1.000 sostegni cosiddetti monostelo (che hanno un ingombro sul terreno 15 volte inferiore rispetto a quelli tradizionali), di cui quasi 300 solo per il livello di tensione a 380 kV, per un totale complessivo di oltre 500 km di linee, ovvero circa il 20% del totale dei nuovi elettrodotti realizzati da Terna nell'ultimo decennio grazie agli oltre 8 miliardi di euro di investimenti fatti. Opere che hanno significato notevoli benefici sia per il sistema elettrico in termini di maggiore efficienza sicurezza e qualità, sia per cittadini e imprese in termini di minori costi stimati in 6 miliardi di euro.

Con questo nuovo Protocollo, Terna si impegna ad adottare delle specifiche linee guida condivise per una corretta gestione delle attività dei propri addetti, mentre Anie si obbliga a promuoverne l'applicazione anche presso le aziende associate. Inoltre, Terna e Anie hanno espresso la comune volontà di presentare i contenuti dei documenti oggi sottoscritti al Ministero del Lavoro per il riconoscimento della buona prassi di sicurezza a livello nazionale.

Condividi sui Social Network:



Correlati



Terna e Anie, siglato un accordo per gestire la sicurezza ambientale nei cantieri  
 In "News"



Terna e WWF, accordo per sviluppo rete elettrica attenta ad ambiente  
 In "Comuni Green"



Terna e Anci per sviluppo sostenibile delle infrastrutture elettriche  
 In "News"

ISCRIVITI!

### Iscriviti alla Green Newsletter

Non perderti nemmeno un articolo di **Green Planner Magazine**: resta aggiornato sui temi legati alla sostenibilità, all'energia, alla mobilità...

Segui @green\_\_planner

ISCRIVITI!

TAG: [anie](#) energia elettrica, sicurezza, terna

Nessun Commento

Inizia a commentare questo articolo!

Lascia una risposta

L'indirizzo email non verrà pubblicato. I campi obbligatori sono contrassegnati \*

Nome \*

Scots renewable energy displaces a million tonnes of CO2

15 dicembre 2014 11:30 AM

22nd Annual European Tyre Recycling Conference in Brussels

15 dicembre 2014 10:45 AM

Renewables are now Scotland's largest source of power

27 novembre 2014 10:55 AM



## #NissanElectric

Grazie per ogni Km percorso, grazie per averci creduto!



L'editoriale

Quanto sarà sostenibile Expo 2015?

27 giugno 2014 7:33 AM

Quello che ci aspettiamo è un Expo 2015 che sia interessante, ricco di contenuti, anche divertente e culturalmente pregnante senza però dimenticare un parametro di base fondamentale, ovvero che sia [...]

CONTINUA...

Seleziona lingua ▼ Powered by Google Traduttore



d'accordo con [Terna](#), ha sentito l'esigenza di adottare un provvedimento piu' stringente e piu' tutelante per tutti coloro che operano nel settore. L'attenzione alla componente sociale della professione e a tutte le risorse che operano nel comparto dell'Elettrotecnica e dell'Elettronica costituisce d'altronde un elemento fondante della nostra Federazione e della policy interna di tutte le aziende nostre associate, da sempre particolarmente sensibili all'importanza del capitale umano: la vera ricchezza di un'impresa."

I cantieri degli elettrodotti [Terna](#) - sono 230 quelli attualmente aperti su tutto il territorio nazionale, con un investimento di 2,8 miliardi di euro a sostegno dello sviluppo e della crescita, e un impiego di 700 imprese e 4.000 addetti - hanno la caratteristica di svilupparsi per lunghi tratti e il piu' delle volte in aree difficilmente accessibili agli usuali mezzi di trasporto e mezzi d'opera, con un fronte di avanzamento dei lavori molto veloce e discontinuo, e con la conseguente necessita' di frequenti spostamenti degli apprestamenti con l'avanzare dei lavori. A tutto questo si aggiungono le operazioni di sicurezza da mettere in atto per la gestione delle interferenze ambientali, quali ad esempio attraversamenti di strade ed autostrade, reti ferroviarie, reti elettriche, edifici civili e tutti i luoghi frequentati abitualmente da persone.

Da qui, l'esigenza di dotarsi di regole e procedure per eseguire tutte le complesse attivita' nel modo piu' sicuro possibile. A partire dall'organizzazione stessa del cantiere, oggetto del primo dei tre documenti tecnici che individua le aree di cantiere le modalita' di accesso; i metodi di scalata, accesso e spostamento in quota e soccorso, formano l'oggetto del secondo documento, che fissa le modalita' operative dei lavori sugli oltre 180.000 tralicci della rete [Terna](#), dove ogni giorno vengono effettuate all'incirca 500 scalate.

Il terzo documento si occupa, infine, delle modalita' da seguire nella costruzione, manutenzione e rimozione degli elettrodotti; a tale riguardo, nel corso dell'incontro e' stato sottolineato che negli ultimi anni sono stati installati oltre 1.000 sostegni cosiddetti "monostelo" (che hanno un ingombro sul terreno 15 volte inferiore rispetto a quelli tradizionali), di cui quasi 300 solo per il livello di tensione a 380 kV, per un totale complessivo di oltre 500 km di linee, ovvero circa il 20% del totale dei nuovi elettrodotti realizzati da [Terna](#) nell'ultimo decennio grazie agli oltre 8 miliardi di euro di investimenti fatti. Opere che hanno significato notevoli benefici sia per il sistema elettrico in termini di maggiore efficienza sicurezza e qualita', sia per cittadini e imprese in termini di minori costi stimati in 6 miliardi di euro.

Con questo nuovo Protocollo, [Terna](#) si impegna ad adottare delle specifiche linee guida condivise per una corretta gestione delle attivita' dei propri addetti, mentre [Anie](#) si obbliga a promuoverne l'applicazione anche presso le aziende associate. Inoltre, [Terna](#) e [Anie](#) hanno espresso la comune volonta' di presentare i contenuti dei documenti oggi sottoscritti al Ministero del Lavoro per il riconoscimento della buona prassi di sicurezza a livello nazionale.



#### Le News piu' commentate Tutte

1. [Unicredit: di nuovo a rischio la soglia psicologica dei 5 euro](#) 06/01/2015
2. [Dax future: il quadro tecnico rimane costruttivo](#) 21/01/2015
3. [Dax future: la struttura tecnica rimane costruttiva](#) 22/01/2015
4. [Dax future: la struttura tecnica si è girata al rialzo](#) 19/01/2015
5. [Unicredit: verso il decisivo test della barriera a 5,50 euro](#) 20/01/2015

#### Le News piu' votate Tutte

1. [FtseMib future: spunti operativi per giovedì 22 gennaio](#) 22/01/2015
2. [FtseMib future: spunti operativi per mercoledì 21 gennaio](#) 21/01/2015
3. [FtseMib future: spunti operativi per martedì 13 gennaio](#) 13/01/2015
4. [FtseMib future: spunti operativi per venerdì 23 gennaio](#) 23/01/2015
5. [FtseMib future: spunti operativi per mercoledì 14 gennaio](#) 14/01/2015

#### Potrebbero interessarti anche

1. Svizzera, cercasi lavoratori disperatamente [www.italiaoggi.it](#)
2. Equita, 15 azioni per brindare al nuovo anno [www.italiaoggi.it](#)
3. Per le BMW i3 e i8 la ricarica elettrica sarà senza fili [Omniauto](#)
4. Cinque titoli europei da comprare e cinque da vendere secondo Societe Generale [www.italiaoggi.it](#)
5. Consegnata la prima Ferrari Sergio Roadster dedicata a Pininfarina [Corriere Motori](#)
6. Gli investimenti migliori sono quelli in ETF [MoneyFarm.com](#)
7. Piazza Affari, dieci star da +25% [www.italiaoggi.it](#)
8. Dieci titoli da cassettisti [www.italiaoggi.it](#)

Powered by

## Terna e Anie lanciano “cantieri sicuri”

### *Intesa gestore-associazione per la tutela dei lavoratori*

Eseguire in sicurezza i lavori necessari per garantire la massima efficienza dei circa 63.800 km della rete elettrica nazionale: questo l'oggetto del Protocollo siglato oggi da Terna e Anie, la Federazione che riunisce le principali imprese del settore elettrotecnico ed elettronico.

Il Protocollo - il primo di questo tipo siglato da Anie con un'azienda infrastrutturale - fa seguito a quello siglato nel 2012 sulla sicurezza ambientale dei cantieri e si articola in 3 documenti tecnici, elaborati congiuntamente da Terna e Anie nel corso di oltre 30 incontri, che fissano le modalità operative dei lavori di costruzione, manutenzione e rimozione delle linee elettriche aeree.

“Ci auguriamo, impegnandoci fin d'ora a promuovere anche presso tutti i 2.000 fornitori di Terna l'adozione di regole e comportamenti rispettosi della salute e della sicurezza dei lavoratori, che il Protocollo siglato oggi possa diventare una best practice anche in altri settori e a livello nazionale”, ha commentato l'a.d. di Terna, Matteo Del Fante.

“Il lavoro sugli elettrodotti è peculiare: la sicurezza sul lavoro deve essere un elemento fondamentale nella gestione di tutte le aziende, ma è evidente che questo tipo di infrastruttura comporta un rischio esponenziale rispetto ad altri lavori” ha dichiarato il presidente di Anie, Claudio Andrea Gemme.

I cantieri degli elettrodotti Terna sono 230 attualmente aperti su tutto il territorio nazionale, con un investimento di 2,8 miliardi di euro e un impiego di 700 imprese e 4.000 addetti.



Dall'Italia

Politica

Cronaca

Economia e Lavoro

Costume

Spettacolo E Cultura

Sport

## economia

26-01-2015 16:34

**Energia: Terna e Anie lanciano progetto cantieri sicuri (2)**

(AdnKronos) - D'altra parte, prosegue, "l'attenzione alla componente sociale della professione e a tutte le risorse che operano nel comparto dell'elettrotecnica e dell'elettronica costituisce un elemento fondante della nostra federazione e della policy interna di tutte le aziende nostre associate, da sempre particolarmente sensibili all'importanza del capitale umano: la vera ricchezza di un'impresa.?"

Il primo dei tre documenti tecnici riguarda l'organizzazione stessa del cantiere; i metodi di scalata, accesso e spostamento in quota e soccorso, formano l'oggetto del secondo, che

fissa le modalità operative dei lavori sugli oltre 180.000 tralicci della rete Terna, dove ogni giorno vengono effettuate all'incirca 500 scalate. Il terzo documento si occupa, infine, delle modalità da seguire nella costruzione, manutenzione e rimozione degli elettrodotti.

Con questo nuovo Protocollo, inoltre, Terna si impegna ad adottare delle specifiche linee guida condivise per una corretta gestione delle attività dei propri addetti, mentre Anie si obbliga a promuoverne l'applicazione anche presso le aziende associate. Inoltre, Terna e Anie hanno espresso la comune volontà di presentare i contenuti dei documenti oggi sottoscritti al Ministero del Lavoro per il riconoscimento della buona prassi di sicurezza a livello nazionale.

Ultimo aggiornamento: 26-01-2015 16:34



Dall'Italia

17:47 - Riforme: Centemero (Fi), ok articolo 21, nuovo quorum per Capo Stato  
 17:40 - Riforme: La Russa, Fi doveva vincolare presidenzialismo a Nazareno  
 17:40 - 'Carolina ha mentito per amore', così si spiega la squalifica della Kostner  
 17:39 - Famiglia: Cei, minacciata da tentativo arrogante di colonizzazione ideologica  
 17:36 - Crisi: Cei, lama del disagio sociale tormenta famiglie, giovani e anziani  
 17:35 - Finmeccanica: domani cda, al varo nuovo piano, faro su cessioni (2)  
 17:34 - Terrorismo: Cei, raccapriccianti aberrazioni da fondamentalismo islamico  
 17:34 - Italia-Congo: al via missione Mise (2)  
 17:34 - Italia-Congo: al via missione Mise  
 17:32 - Calcio: Fifa conferma indagine su Real per irregolarità tesseramento minori  
 17:32 - Terrorismo: Cei, Europa faccia serio esame di coscienza su Is  
 17:28 - Grecia: Altieri (Fi), mi spaventa più Renzi che flirta con Merkel  
 17:28 - Infrastrutture: Castellucci (Atlantia), oggi serve rispetto contratti  
 17:27 - Riforme: ok art. 25, solo Camera potrà dare fiducia a governo  
 17:26 - Riforme: alla Camera 'fronda' Fi vota in dissenso, no ad art.21

## Rubriche

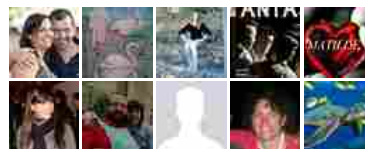
- Viaggi e Tradizioni
- Scienza e Tecnologia
- Sostenibilità



Sardegna Oggi

Mi piace

Sardegna Oggi piace a 26.464 persone.



Plug-in sociale di Facebook

©2015 ilMeteo.it

## Cagliari



Nubi sparse

Temperatura: 11°C

Umidità: 66%

Vento: debole - NNW 8 km/h

Situazione alle ore 17:20

Cagliari Carbonia Iglesias Sanluri Villacidro  
Nuoro Lanusei Tortolì Olbia Tempio  
Pausania Oristano Sassari

## Click e Gusta



Da oggi a Cagliari la pizza si ordina così:

1. inserisci l'indirizzo
2. scegli la pizzeria (o il ristorante)
3. decidi cosa mangiare
4. attendi la consegna a domicilio

www.clickegusta.it





## Quotazioni Borsa

## News d'agenzia

Mf-Dow Jones

Caldissime MF

Focus Ipo

Commenti Borsa

Comm. Borse Estere

## Indici Borse estere

Fondi comuni

Euro e valute

Tassi

Fisco

Petrolio

In collaborazione con MIBES

Cerca Titoli

Milano - Azioni \*

Invia

Note sull'utilizzo dei dati

## MF-DOW JONES NEWS

&lt; Indietro

## TERNA: ACCORDO CON ANIE PER SICUREZZA SUL LAVORO

26/01/2015 16.14

ROMA (MF-DJ)--Eseguire in sicurezza i lavori necessari per garantire la massima efficienza dei circa 63.800 km della rete elettrica nazionale. Questo l'oggetto del Protocollo siglato oggi da Terna e Anie, la Federazione che riunisce le principali imprese del settore elettrotecnico ed elettronico.

Il Protocollo - il primo di questo tipo siglato da Anie con un'azienda infrastrutturale - fa seguito a quello siglato nel 2012 sulla sicurezza ambientale dei cantieri, ed e' espressione di una cooperazione sinergica che mira a minimizzare i rischi attraverso l'adozione di specifiche procedure nelle attivita' nei cantieri. L'accordo si articola in 3 documenti tecnici, elaborati congiuntamente da Terna e Anie nel corso di oltre 30 incontri, che fissano le modalita' operative dei lavori di costruzione, manutenzione e rimozione delle linee elettriche aeree della rete di trasmissione nazionale.

"Voglio esprimere grande soddisfazione - ha commentato l'amministratore delegato di Terna, Matteo Del Fante - anche a nome dei 3.500 lavoratori di Terna, per questo nuovo, importante traguardo che abbiamo raggiunto con la firma di questo Protocollo con Anie. Il messaggio forte che arriva da questo nuovo accordo e' che per garantire sul serio la sicurezza dei lavoratori, bisogna lavorare insieme e in sinergia. Anche per questo il Protocollo di oggi e' unico nel suo genere: essendo stato elaborato insieme ad Anie, non distingue piu', e quindi unifica, i lavoratori di Terna e quelli Anie sul versante della sicurezza. E ci auguriamo, impegnandoci fin d'ora a promuovere anche presso tutti i 2.000 fornitori di Terna, l'adozione di regole e comportamenti rispettosi della salute e della sicurezza dei lavoratori, che il Protocollo siglato oggi possa diventare una best practice anche in altri settori e a livello nazionale".

"Il lavoro sugli elettrodotti e' peculiare: la sicurezza sul lavoro deve essere un elemento fondamentale nella gestione di tutte le aziende, ma e' evidente che questo tipo di infrastruttura comporta un rischio esponenziale rispetto ad altri lavori - ha dichiarato il presidente di Anie, Claudio Andrea Gemme -. Proprio per questo, la nostra Federazione, d'accordo con Terna, ha sentito l'esigenza di adottare un provvedimento piu' stringente e piu' tutelante per tutti coloro che operano nel settore. L'attenzione alla componente sociale della professione e a tutte le risorse che operano nel comparto dell'Elettrotecnica e dell'Elettronica costituisce d'altronde un elemento fondante della nostra Federazione e della policy interna di tutte le aziende nostre associate, da sempre particolarmente sensibili all'importanza del capitale umano: la vera ricchezza di un'impresa."

I cantieri degli elettrodotti Terna - sono 230 quelli attualmente aperti su tutto il territorio nazionale, con un investimento di 2,8 miliardi di euro a sostegno dello sviluppo e della crescita, e un impiego di 700 imprese e 4.000 addetti - hanno la caratteristica di svilupparsi per lunghi tratti e il piu' delle volte in aree difficilmente accessibili agli usuali mezzi di trasporto e mezzi d'opera, con un fronte di avanzamento dei lavori molto veloce e discontinuo, e con la conseguente necessita' di frequenti spostamenti degli apprestamenti con l'avanzare dei lavori. A tutto questo si aggiungono le operazioni di sicurezza da mettere in atto per la gestione delle interferenze ambientali, quali ad esempio attraversamenti di strade ed autostrade, reti ferroviarie, reti elettriche, edifici civili e tutti i luoghi frequentati abitualmente da persone.

Da qui, l'esigenza di dotarsi di regole e procedure per eseguire tutte le complesse attivita' nel modo piu' sicuro possibile. A partire

## Strumenti

Stampa

Condividi:

 Invia 

Ricerca avanzata News

## Le News piu' lette

1. BORSA: commento di preapertura 26/01/2015
2. BORSA: p.Affari sulla parita', brillano Fca e Wdf 26/01/2015
3. BORSA: Milano resta su parita', ancora acquisti su Wdf 26/01/2015
4. BORSA: p.Affari in calo, vendite sui bancari 26/01/2015
5. B.P.Vicenza: Zonin, piu' vicini a Veneto Banca (CorSera) 26/01/2015

pubblicita'

dall'organizzazione stessa del cantiere, oggetto del primo dei tre documenti tecnici che individua le aree di cantiere le modalita' di accesso; i metodi di scalata, accesso e spostamento in quota e soccorso, formano l'oggetto del secondo documento, che fissa le modalita' operative dei lavori sugli oltre 180.000 tralicci della rete Tema, dove ogni giorno vengono effettuate all'incirca 500 scalate.

Il terzo documento si occupa, infine, delle modalita' da seguire nella costruzione, manutenzione e rimozione degli elettrodotti; a tale riguardo, nel corso dell'incontro e' stato sottolineato che negli ultimi anni sono stati installati oltre 1.000 sostegni cosiddetti "monostelo" (che hanno un ingombro sul terreno 15 volte inferiore rispetto a quelli tradizionali), di cui quasi 300 solo per il livello di tensione a 380 kV, per un totale complessivo di oltre 500 km di linee, ovvero circa il 20% del totale dei nuovi elettrodotti realizzati da Tema nell'ultimo decennio grazie agli oltre 8 miliardi di euro di investimenti fatti. Opere che hanno significato notevoli benefici sia per il sistema elettrico in termini di maggiore efficienza sicurezza e qualita', sia per cittadini e imprese in termini di minori costi stimati in 6 miliardi di euro.

Con questo nuovo Protocollo, Tema si impegna ad adottare delle specifiche linee guida condivise per una corretta gestione delle attivita' dei propri addetti, mentre Anie si obbliga a promuoverne l'applicazione anche presso le aziende associate. Inoltre, Tema e Anie hanno espresso la comune volonta' di presentare i contenuti dei documenti oggi sottoscritti al Ministero del Lavoro per il riconoscimento della buona prassi di sicurezza a livello nazionale.

com/gug

(fine)

MF-DJ NEWS



[Mappa del sito](#)

**SEZIONI**

- Cronaca
- Politica
- Mondo
- Economia
- Sport
- Televisione
- Spettacolo
- People
- Donne
- Magazine
- Motori
- Viaggi
- Cucina
- TgTech
- Cultura
- Green
- Salute
- Skuola
- Animali

**SPECIALI**

- Corsa al Quirinale
- Strage al Charlie Hebdo
- Addio a Pino Daniele
- La Norman Atlantic
- 2014, cronaca di un anno
- Venezia 71
- Brasile 2014
- Elezioni Europee
- Elezioni Comunali
- Due Papi, due santi
- 70 anni fa il D-day
- Obama a Roma
- Lo scudetto della Juve
- Tgcom24 Sos lavoro
- Di necessit  virt 
- L'addio a Mandela
- Grande Fratello 13
- La Grande Bellezza

**RUBRICHE**

- Tiratura
- Oroscopo
- Showbiz
- #tgcom24amarcord
- #twittoilcalcio
- Cotto e Mangiato

**TGCOM24 CONSIGLIA**

- Infinity
- R101
- Mediashopping
- Campus Multimedia
- Aperitivo in Concerto
- Il Giornale.it

[Mediaset.it](#) | [Video](#) | [News](#) | [Sport](#) | [Corporate](#) | [Licensing](#) | [Privacy](#)

Copyright © 1999-2015 RTI S.p.A. Interactive Media - P.Iva 03976881007 - Tutti i diritti riservati | Per la pubblicit  Mediamond S.p.a.  
 RTI spa, Gruppo Mediaset / Sede legale I - 00187 Roma Largo del Nazareno 8 / Cap. Soc. € 500.000.007,00 int. vers. / Registro delle Imprese di Roma, C.F.06921720154