

Sommario Rassegna Stampa

Pagina	Testata	Data	Titolo	Pag.
	Rubrica Anie			
	Alternativasostenibile.it	29/10/2016	OSSERVATORIO ANIE RINNOVABILI: A SETTEMBRE 2016 IL FOTOVOLTAICO CONFERMA IL TREND POSITIVO MENTRE E'	2
	Casaclima.com	28/10/2016	RINNOVABILI, +1% LE NUOVE INSTALLAZIONI DI EOLICO, FOTOVOLTAICO E IDROELETTRICO NEI PRIMI 9 MESI OSS	4
	Infobuildenergia.it	28/10/2016	I DATI DELLE RINNOVABILI NEI PRIMI 9 MESI. + 29% PER IL FOTOVOLTAICO	6
	Rinnovabili.it	28/10/2016	OSSERVATORIO RINNOVABILI: CONTINUA IL TREND POSITIVO DEL FOTOVOLTAICO	10
6	Il Quotidiano del Sud - Basilicata	23/10/2016	LE NUOVE INSTALLAZIONI NEL 2016 AUMENTANO DEL 6%	12

OSSERVATORIO **ANIE** RINNOVABILI: A SETTEMBRE 2016 IL FOTOVOLTAICO CONFERMA IL TREND POSITIVO MENTRE E'

Le nuove installazioni di eolico, fotovoltaico e idroelettrico nei primi nove mesi del 2016 hanno subito un piccolo incremento (+1%) rispetto allo stesso periodo del 2015.

Cresce il fotovoltaico: la nuova potenza installata fino a settembre 2016 raggiunge circa 280 MW registrando un aumento del 29% rispetto allo stesso periodo dell'anno precedente. Anche il numero di unità di produzione risulta in aumento del 10%.

Le installazioni di potenza inferiore ai 20 kW costituiscono il 96% degli impianti connessi corrispondenti a una potenza pari al 56% del totale.

Le regioni che hanno registrato il maggior incremento in termini di potenza sono Abruzzo, Basilicata, Calabria, Campania, Puglia e Molise, mentre quelle con il maggior decremento sono Liguria, Toscana, Umbria e Valle d'Aosta.

Le regioni che hanno registrato il maggior incremento in termini di unità di produzione sono Basilicata, Calabria, Campania, Friuli Venezia Giulia, Puglia, Sicilia, mentre quelle con il maggior decremento sono Trentino Alto Adige e Valle d'Aosta.

Si conferma il trend tendenziale negativo per l'eolico con la potenza dei nuovi impianti installati in diminuzione del 13% nei primi nove mesi del 2016 (circa 215 MW) rispetto allo stesso periodo del 2015, mentre le unità di produzione da fonte eolica connesse in rete sono aumentate dell'1%.

Le richieste di connessione di unità di produzione di taglia superiore ai 200 kW costituiscono l'85% degli impianti installati.

Considerata la conformazione del territorio nazionale, il 91% della potenza connessa è localizzata nelle regioni del Sud Italia.

Si conferma la tendenza negativa anche per il comparto idroelettrico che vede ridursi del 38% la nuova potenza installata.

Il numero di unità di produzione rispetto allo stesso periodo del 2015 ha subito un decremento del 6%.

Le regioni che hanno registrato il maggior incremento di potenza rispetto allo stesso periodo dell'anno precedente sono Friuli Venezia Giulia, Lazio, Sicilia e Valle d'Aosta.

Gli impianti idroelettrici di taglia inferiore ai 3 MW connessi nei primi nove mesi del 2016 costituiscono il 72% del totale.

L'analisi dei dati congiunturali dei trimestri dell'anno in corso, mostra, invece, un complessivo miglioramento delle rinnovabili (+9% nell'ultimo trimestre).

In particolare, il contributo positivo è dato dall'eolico (+54%) e dall'idroelettrico (+11%).

Discorso a parte per il fotovoltaico, per il quale, dopo aver ottenuto nel secondo trimestre del 2016 un incremento del 30% della nuova potenza installata rispetto al primo trimestre dell'anno in corso, si evidenzia un calo del 24% nel terzo trimestre del 2016.

L'andamento delle installazioni fotovoltaiche risulta comunque più stabile, se si esclude l'exploit nel mese di maggio dovuto alla connessione di un grande impianto da 19 MW: in questo caso, infatti, le variazioni percentuali della potenza si attesterebbero a +8% nel secondo trimestre 2016 rispetto al primo trimestre, e a -8% per il terzo rispetto al secondo.

Siamo in attesa che il GSE pubblichi le procedure che regolamenteranno gli interventi di manutenzione e potenziamento degli impianti incentivati, auspicando che il GSE recepisca i contributi di **ANIE** Rinnovabili.

Ci si aspetta che per la tecnologia fotovoltaica verrà pubblicato il documento nelle prossime settimane, mentre per le altre fonti l'Associazione auspica di essere convocata dal GSE.

La pubblicazione di tali procedure consentirà di sbloccare ulteriori investimenti nel settore a beneficio della collettività.

L'ammodernamento degli impianti attraverso le tecnologie efficienti e innovative è un tema molto caro ad **ANIE Rinnovabili**, che annovera tra le sue associate anche molte aziende costruttrici di tecnologie.

ANIE Confindustria, con oltre 1.200 aziende associate e circa 410.000 occupati, rappresenta il settore più strategico e avanzato tra i comparti industriali italiani, con un fatturato aggregato di 55 miliardi di euro (di cui 30 miliardi di esportazioni). Le aziende aderenti ad **ANIE Confindustria** investono in Ricerca e Sviluppo il 4% del fatturato, rappresentando più del 30% dell'intero investimento in R&S effettuato dal settore privato in Italia.

ANIE Rinnovabili è l'associazione che all'interno di **ANIE Federazione** raggruppa le imprese costruttrici di componenti e impianti chiavi in mano, fornitrici di servizi di gestione e di manutenzione, produttrici di elettricità in Italia e all'estero nel settore delle fonti rinnovabili: fotovoltaico, eolico, biomasse, geotermoelettrico, idroelettrico e solare termodinamico.

Venerdì, 28/10/2016 - ore 13:08:44

Cerca nel sito...

Cerca

Accedi all'area riservata



CASA&LIMA.com

Seguici su



ISSN 2038-0895



HOME SMART CITY TECH INVOLUCRO IMPIANTI meccanici IMPIANTI elettrici ITALIA **RINNOVABILI** ESTERO BREVI ACADEMY EVENTS
BANDI QUESITI NORMATIVI PROGETTI QUESITI TECNICI in cantiere... RIVISTE eBook CONTATTI

Fotovoltaico Eolico Solare Termico Biomasse Cogenerazione Geotermia Accumulo Efficienza Energetica Incentivi e regolamenti

In Prima Pagina



Umbria: formato elettronico per la VIA e la Verifica di asso...



Imprese di costruzione, a ottobre l'indice del clima di fidu...



Cantieri edili, le istruzioni Inps per il recupero del contr...

Rinnovabili, +1% le nuove installazioni di eolico, fotovoltaico e idroelettrico nei primi 9 mesi

Osservatorio **Anie** Rinnovabili: conferma del trend positivo per il fotovoltaico e negativo per eolico e idroelettrico, ma i dati dell'ultimo trimestre mostrano decisi segnali di ripresa

Venerdì 28 Ottobre 2016

Condividi 0 +1 0 Mi piace <21 mila Consiglia <21 mila Condividi

Secundo l'Osservatorio di **Anie** Rinnovabili (dati Gaudi) aggiornato a settembre 2016, le nuove installazioni di eolico, fotovoltaico e idroelettrico nei primi nove mesi di quest'anno hanno subito un piccolo incremento (+1%) rispetto allo stesso periodo del 2015.

Cresce il fotovoltaico: la nuova potenza installata fino a settembre 2016 raggiunge circa 280 MW registrando un aumento del 29% rispetto allo stesso periodo dell'anno precedente. Anche il numero di unità di produzione risulta in aumento del 10%. Le installazioni di potenza inferiore ai 20 kW costituiscono il 96% degli impianti connessi corrispondenti a una potenza pari al 56% del totale. Le regioni che hanno registrato il maggior incremento in termini di potenza sono Abruzzo, Basilicata, Calabria, Campania, Puglia e Molise, mentre quelle con il maggior decremento sono Liguria, Toscana, Umbria e Valle d'Aosta. Le regioni che hanno registrato il maggior incremento in termini di unità di produzione sono Basilicata, Calabria, Campania, Friuli Venezia Giulia, Puglia, Sicilia, mentre quelle con il maggior decremento sono Trentino Alto Adige e Valle d'Aosta.

Si conferma il trend tendenziale negativo per l'eolico con la potenza dei nuovi impianti installati in diminuzione del 13% nei primi nove mesi del 2016 (circa 215 MW) rispetto allo stesso periodo del 2015, mentre le unità di produzione da fonte eolica connesse in rete sono aumentate dell'1%. Le richieste di connessione di unità di produzione di taglia superiore ai 200 kW costituiscono l'85% degli impianti installati. Considerata la conformazione del territorio nazionale, il 91% della potenza connessa è localizzata nelle regioni del Sud Italia.

Si conferma la tendenza negativa anche per il comparto idroelettrico che vede ridursi del 38% la nuova potenza installata. Il numero di unità di produzione rispetto



Per un risparmio energetico ai massimi livelli

SISTEMA ISOTEC



Migliore isolamento.

BREVI

EDILIZIA SCOLASTICA, NUOVE REGOLE PER L'ESTINZIONE ANTICIPATA DEI MUTUI

Approvata la certificazione relativa alla comunicazione da parte dei soli comuni dei costi sostenuti o da sostenere per l'estinzione anticipata, totale o parziale, di mutui e prestiti obbligazionari effettuate nell'anno 2016

LOMBARDIA: PUBBLICATA GRADUATORIA SECONDO BANDO PER L'EFFICIENTAMENTO ENERGETICO DEGLI EDIFICI PUBBLICI

Il finanziamento totale ammonta a 11.087.787 euro per 55 beneficiari

EFFICIENTAMENTO ENERGETICO, BANDO IN UMBRIA DA 2 MILIONI DI EURO PER LE IMPRESE

L'Avviso 2016 sarà pubblicato mercoledì 26 ottobre nel Bollettino ufficiale della Regione

TOSCANA, 116MILA EURO PER IL PIANO ANTI-AMIANTO

Per uno "screening" delle coperture contenenti amianto e un Sistema informativo sull'amianto (SIA)

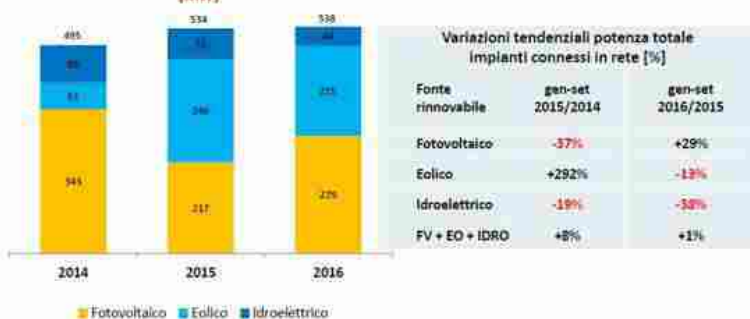
PIEMONTE: 2,6 MILIONI PER L'EDILIZIA RESIDENZIALE PUBBLICA

Per il biennio 2016-2017 la Regione Piemonte prevede di destinare complessivamente oltre 5 milioni di euro di fondi statali per il recupero del patrimonio pubblico abitativo inutilizzato

allo stesso periodo del 2015 ha subito un decremento del 6%.

VARIAZIONI TENDENZIALI

Potenza connessa per fonte sino a settembre [MW]



Le regioni che hanno registrato il maggior incremento di potenza rispetto allo stesso periodo dell'anno precedente sono Friuli Venezia Giulia, Lazio, Sicilia e Valle d'Aosta. Gli impianti idroelettrici di taglia inferiore ai 3 MW connessi nei primi nove mesi del 2016 costituiscono il 72% del totale.

L'analisi dei dati congiunturali dei trimestri dell'anno in corso, mostra, invece, un complessivo miglioramento delle rinnovabili (+9% nell'ultimo trimestre). In particolare, il contributo positivo è dato dall'eolico (+54%) e dall'idroelettrico (+11%).

Discorso a parte per il fotovoltaico, per il quale, dopo aver ottenuto nel secondo trimestre del 2016 un incremento del 30% della nuova potenza installata rispetto al primo trimestre dell'anno in corso, si evidenzia un calo del 24% nel terzo trimestre del 2016. L'andamento delle installazioni fotovoltaiche risulta comunque più stabile, se si esclude l'exploit nel mese di maggio dovuto alla connessione di un grande impianto da 19 MW: in questo caso, infatti, le variazioni percentuali della potenza si attesterebbero a +8% nel secondo trimestre 2016 rispetto al primo trimestre, e a -8% per il terzo rispetto al secondo.

Siamo in attesa - spiega Anie Rinnovabili - che il GSE pubblichi le procedure che regoleranno gli interventi di manutenzione e potenziamento degli impianti incentivati, auspicando che il GSE recepisca i contributi di ANIE Rinnovabili. Ci si aspetta che per la tecnologia fotovoltaica verrà pubblicato il documento nelle prossime settimane, mentre per le altre fonti l'Associazione auspica di essere convocata dal GSE. La pubblicazione di tali procedure consentirà di sbloccare ulteriori investimenti nel settore a beneficio della collettività. L'ammodernamento degli impianti attraverso le tecnologie efficienti e innovative è un tema molto caro ad ANIE Rinnovabili, che annovera tra le sue associate anche molte aziende costruttrici di tecnologie.

ista
Sistemi di contabilizzazione del calore e dell'acqua e ripartizione dei costi
www.istaItalia.it
info@ista-italia.it

ABBONATI SUBITO
CARTA + DIGITAL
APPROFITTA

DALLE AZIENDE

CONCLUSO IL BOSCH TRUCK TOUR 2016
Nuovo programma TV firmato Bosch in onda dal prossimo febbraio

NUOVO SERVIZIO ONLINE DI BOSCH PER LA MANUTENZIONE DEGLI IMPIANTI DI RISCALDAMENTO DOMESTICI
Caldaia e scaldabagno sempre sotto controllo

WORLD SKILLS ITALY, VIEGA SPONSOR DEGLI INSTALLATORI TERMOSANITARI
Viega ha partecipato in qualità di sponsor e fornitore di materiale nella sezione Installatori Termosanitari al campionato Worldskills Italy di Bolzano

BITZER, NUOVA GUIDA 2016 SUI REFRIGERANTI
La guida fornisce informazioni approfondite sui refrigeranti attualmente in commercio e sulle alternative

SAIE: CEMENTO BIODINAMICO E PRODOTTI GREEN PER ITALCEMENTI
Insieme a Calcestruzzi e BravoBloc, l'azienda porterà a Bologna dal 19 al 22 ottobre 2016 soluzioni innovative per l'edilizia e la riqualificazione urbana

ADI DESIGN INDEX 2016, INSERITA L'HOME LED LIGHTING BTICINO
Nuova offerta di apparecchi d'illuminazione a LED pensati per funzioni specialistiche e per essere integrati all'interno di un punto luce come complementi nelle linee civili

RIVISTE

**INFOBUILD
ENERGIA**

IL PORTALE PER L'ARCHITETTURA SOSTENIBILE, IL RISPARMIO ENERGETICO EDILIZIA

- Prodotti
- Aziende
- Temi Tecnici
- Notizie**
- Normativa
- Approfondimenti
- Progetti
- Info dalle Aziende
- Eventi
- Libri
- Ente

Per la tua pubblicità | [Iscriviti alla newsletter](#) | [Archivio newsletter](#)

Iscriviti alla newsletter



Riceverai gratuitamente tutte le informazioni su architettura sostenibile, risparmio energetico e fonti rinnovabili



Infobuild energia > Notizie > I dati delle rinnovabili nei primi 9 mesi. + 29% per il fotovoltaico

 0  Mi piace  Condividi 1

I dati delle rinnovabili nei primi 9 mesi. + 29% per il fotovoltaico

28/10/2016

 Stampa

Publicato l'Osservatorio [Anie](#) Rinnovabili di settembre 2016, settore il leggera ripresa, con segnali positivi soprattutto per il fotovoltaico



Crescono nei primi 9 mesi del 2016 dell'1% le nuove installazioni di eolico, fotovoltaico e idroelettrico rispetto allo stesso periodo dello scorso anno, come emerge dall'Osservatorio [Anie](#) Rinnovabili sui dati Gaudi di Terna.

Offerta

Grande risparmio su termocamere per la diagnostica delle costruzioni

[Scopri i particolari](#)



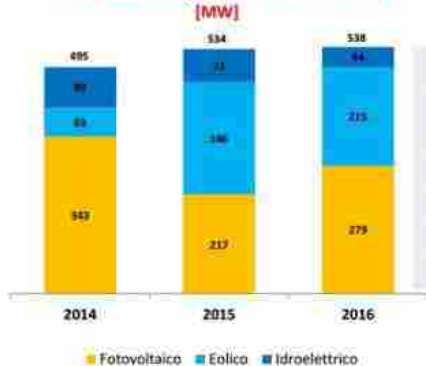
Iscriviti alla newsletter



Temi tecnici

- ▶ Architettura sostenibile
- ▶ Biomasse
- ▶ Certificazione energetica degli edifici
- ▶ Coibentazione termica
- ▶ Conto Energia
- ▶ Detrazione fiscale 50% - 65%
- ▶ Efficienza energetica
- ▶ Eolico
- ▶ Idroelettrico
- ▶ Illuminazione
- ▶ Incentivi e finanziamenti agevolati
- ▶ Normativa
- ▶ Solare fotovoltaico
- ▶ Solare termico
- ▶ Sostenibilità e Ambiente
- ▶ Storage fotovoltaico - sistemi di accumulo

Potenza connessa per fonte sino a settembre [MW]



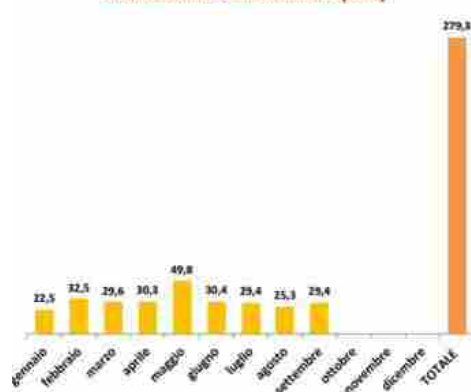
Variazioni tendenziali potenza totale impianti connessi in rete [%]

Fonte rinnovabile	gen-set 2015/2014	gen-set 2016/2015
Fotovoltaico	-37%	+29%
Eolico	+292%	-13%
Idroelettrico	-19%	-38%
FV + EO + IDRO	+8%	+1%

Fotovoltaico

Si conferma dunque un cauto ottimismo per il settore che, da quanto emerge dall'Osservatorio, vede confermare soprattutto il dato positivo del fotovoltaico che ha raggiunto tra gennaio e settembre circa 280 MW di nuova potenza installata segnando una crescita del 29% rispetto allo stesso periodo dell'anno precedente. **Ricordiamo che nel 2015 nei primi 11 mesi sono stati installati 270 MW.** Notiamo che l'aumento relativo ai primi 9 mesi è leggermente in calo rispetto al dato **dei primi 8 mesi dell'anno che era di + 34%.**

Potenza connessa mensilmente [MW]

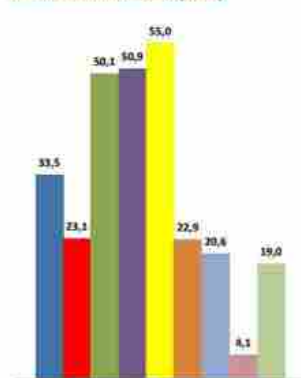


Variazione tendenziale potenza connessa mensilmente [%]

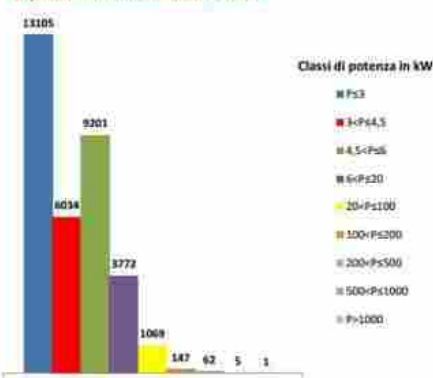
Periodo	2015/2014	2016/2015
Q1	-48%	+33%
Q2	-50%	+57%
Q3	+2%	+1%

Aumentano del 10% anche le unità di produzione e per quanto riguarda le classi di potenza, le installazioni di potenza inferiore ai 20 kW fanno sempre la parte del leone con il 96% degli impianti connessi, che corrispondono a una potenza pari al 56% del totale.

Potenza connessa per classi di potenza fino a settembre 2016 [MW]



Numero di impianti connessi per classi di potenza fino a settembre 2016



Power and productivity for a better world™ **ABB**

EDILCLIMA
ENGINEERING & SOFTWARE

EC700 SODDISFA LE ESIGENZE DI TUTTI I PROFESSIONISTI

EC700 CALCOLO PRESTAZIONI ENERGETICHE DEGLI EDIFICI

EFFICIENTE, AMANTE DEGLI EFFETTI SPECIALI INNOVATIVE

PRECISO, SOSPESO, ASSAITE DEL CONTROLLO CONSERVATORE

Comprende revisioni: UNITS 11.300 e UNO 10.340

FORMAZIONE ONLINE

Progettare in classe A

Progettazione energeticamente efficiente - Rockwool

ECOMONDO
THE GREEN TECHNOLOGIES EXPO

08-11 NOVEMBRE 2016 RIMINI ITALY

20 ANNI

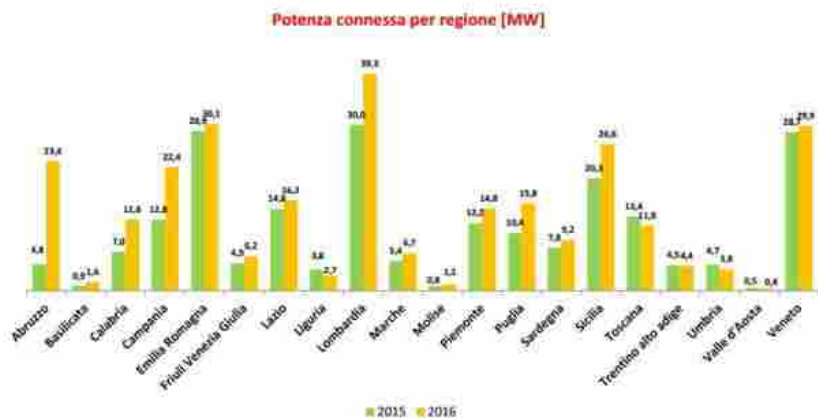
IN EVIDENZA

15 nov | Convegno di **ITALIA SOLARE** dal GSE
Italia Solare

Honeywell Lyric serie T6, progettato per il comfort
Honeywell

HELIOS RADIANT Local Warming
Il calore dove serve e solo quando serve
Star Progetti

A livello regionale la crescita maggiore in termini di potenza si è registrata in Abruzzo, Basilicata, Calabria, Campania, Puglia e Molise, mentre Liguria, Toscana, Umbria e Valle d'Aosta si segnalano per i maggiori decrementi.

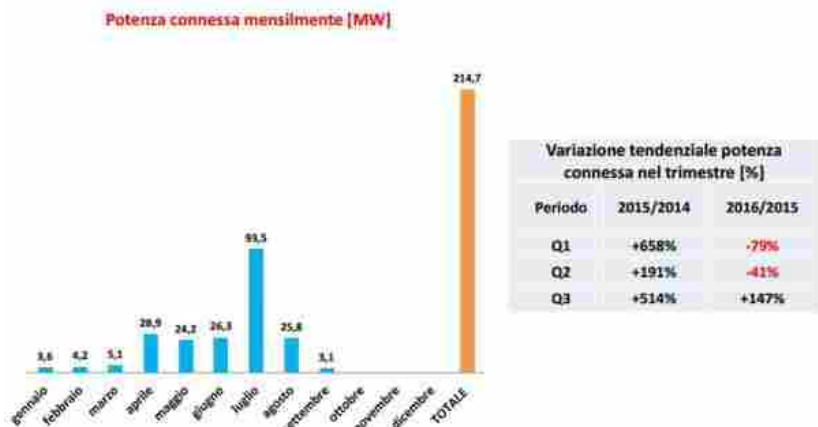


Le regioni che hanno registrato la maggiore crescita in termini di unità di produzione sono Basilicata, Calabria, Campania, Friuli Venezia Giulia, Puglia, Sicilia, mentre quelle con il maggior decremento sono Trentino Alto Adige e Valle d'Aosta.

Eolico

Continua la performance negativa dell'eolico che da gennaio a settembre registra una diminuzione del 13% della potenza dei nuovi impianti installati, a circa 215 MW, rispetto allo stesso periodo del 2015. Sono invece cresciute dell'1% le unità di produzione da fonte eolica connesse in rete.

Le richieste di connessione di unità di produzione di taglia superiore ai 200 kW costituiscono l'85% degli impianti installati. A livello regionale il 91% della potenza connessa si trova nelle regioni del Sud Italia.



Idroelettrico

Si conferma la tendenza negativa anche per il comparto idroelettrico che registra un dato di -38% per la nuova potenza installata. Scende del 6% anche il numero di unità di produzione rispetto allo stesso periodo del 2015.

Le regioni che hanno registrato il maggior incremento di potenza rispetto allo stesso periodo dell'anno precedente sono Friuli Venezia Giulia, Lazio, Sicilia e Valle d'Aosta. Gli impianti idroelettrici di taglia inferiore ai 3 MW connessi nei primi nove mesi del 2016 costituiscono il

Valvole termostattizzabili con prerogolazione

Tra i primi produttori in Europa da più di 25 anni.



Prerogolazione anche per la serie OPTIMA



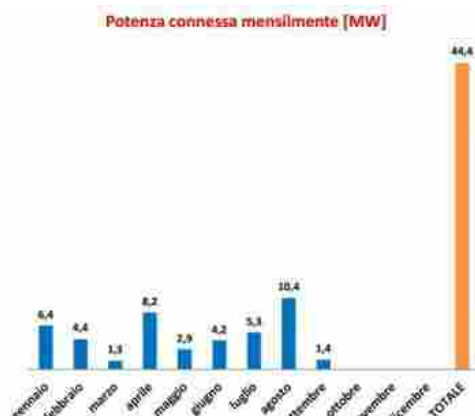
PRODOTTI SELEZIONATI

- LATERLITE**
 ARGILLA ESPANSA LECA e LECAPUI'
 Isolamento termico
 - CALEFFI**
 WiCal® COMANDO CRONOTERMOSTATICO STAND ALONE
 Sistema elettronico di regolazione termica per radiatori
 - KRANNICH SOLAR**
 MODULI FOTOVOLTAICI
 Moduli ad alto rendimento, adatti sia per impianti residenziali che commerciali.
 - STIFERITE**
 STIFERITE BB
 Isolamento pavimenti e coperture zavorrate
 - 4-NOKS**
 ELIOS4YOU PRO
 Monitoraggio e autoconsumo per impianti fotovoltaici trifase fino a 50kW
- [Visualizza tutti i prodotti](#)

Facebook Twitter Google +

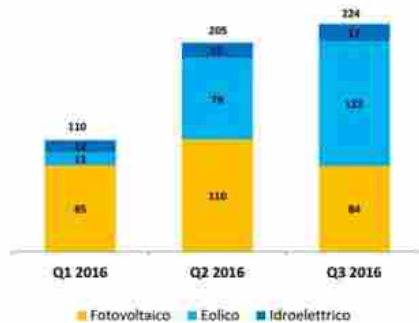
PARTNERSHIP

72% del totale.


Variazione tendenziale potenza connessa mensilmente [%]

Periodo	2015/2014	2016/2015
Q1	-41%	-44%
Q2	-13%	-57%
Q3	+27%	+19%

Anie Rinnovabili sottolinea che a livello di **dati congiunturali trimestrali del 2016**, le rinnovabili nell'ultimo trimestre sono cresciute del 9%, con buone performance di eolico (+54%) e idroelettrico (+11%). Patisce il fotovoltaico che nel secondo trimestre del 2016 aveva segnato una crescita del 30% della nuova potenza installata rispetto al primo trimestre dell'anno, mentre nel terzo trimestre vive un calo del 24%. "L'andamento delle installazioni fotovoltaiche risulta comunque più stabile, se si esclude l'exploit nel mese di maggio dovuto alla connessione di un grande impianto da 19 MW: in questo caso, infatti, le variazioni percentuali della potenza si attesterebbero a +8% nel secondo trimestre 2016 rispetto al primo trimestre, e a -8% per il terzo rispetto al secondo".

Potenza connessa per fonte nel trimestre di riferimento[MW]

Variazioni congiunturali potenza totale impianti connessi in rete [%]

Fonte rinnovabile	Q2 / Q1 2016	Q3 / Q2 2016
Fotovoltaico	+30%	-24%
Eolico	+516%	+54%
Idroelettrico	+28%	+11%
FV + EO + IDRO	+87%	+9%

Anie Rinnovabili ricorda infine che a breve il GSE dovrebbe pubblicare le procedure che regolamentano gli interventi di manutenzione e potenziamento degli impianti incentivati, e si augura che il Gestore tenga conto dei suggerimenti di Anie. La pubblicazione di tali procedure permetterà di sbloccare ulteriori investimenti nel settore a beneficio della collettività, grazie anche al sostegno alle tecnologie efficienti e innovative che caratterizzano le aziende del settore.

TEMA TECNICO:

Idroelettrico, Eolico, Solare fotovoltaico

Consiglia questa notizia ai tuoi amici



Commenta questa notizia

0 commenti

 Ordina per


Aggiungi un commento...





Stand 104 / Pad. B1

Energia

Rinnovabili.it®

Stand 104 / Pad. B1

MAIN SPONSOR



PER OGNI FINE C'È UN NUOVO INIZIO

cobat
CONSORZIO NAZIONALE
RACCOLTA E RICICLO

cobat

Abruzzo Basilicata Calabria Campania Emilia Friuli Lazio Liguria Lombardia Marche Molise Piemonte Puglia Sardegna Sicilia Toscana Trentino Umbria Valle d'Aosta Veneto

Articolo

Roma, 28 ottobre 2016

Inserisci la parola chiave

CERCA

Osservatorio Rinnovabili: continua il trend positivo del fotovoltaico



La nuova potenza installata fino a settembre 2016 raggiunge circa 280 MW, registrando un aumento del 29% rispetto allo stesso periodo del 2015



(Rinnovabili.it) – La ripresa c'è ma la convalescenza non è finita. Si potrebbe riassumere così lo stato di salute di **fotovoltaico**, **eolico** e **idroelettrico** in Italia. A fare la diagnosi è l'**Osservatorio Rinnovabili** creato da **ANIE** (nella sua sezione dedicata alla **green energy**) che mensilmente rendiconta i progressi, o meno, del settore energetico verde nazionale. Gli ultimi dati analizzati dall'Osservatorio Rinnovabili riferiscono un incremento complessivo, seppur piccolo (+1%) nelle nuove installazioni, confrontando i primi nove mesi di

Daily News



Roma, 28 ottobre 2016
Osservatorio Rinnovabili: continua il trend positivo del fotovoltaico...



Singapore, 27 ottobre 2016
Fotovoltaico galleggiante: a Singapore il laboratorio più grande al m...



Stoccolma, 27 ottobre 2016
Elettricità al 100% da rinnovabili, la Svezia non mancherà l'obiet...



Londra, 27 ottobre 2016
Rinnovabili: l'Europa riconquista terreno e cresce sui green bond...



Berlino, 27 ottobre 2016
La Germania non abbandonerà la lignite prima del 2040...



Madrid, 26 ottobre 2016
Dalle supergrid alle reti mesh, il futuro elettrico è poliedrico...



Roma, 26 ottobre 2016
Il Mise pubblica le Linee guida per la geotermia...



Bruxelles, 26 ottobre 2016
Norme sull'efficienza energetica, la UE sbatte fuori bollitori e...



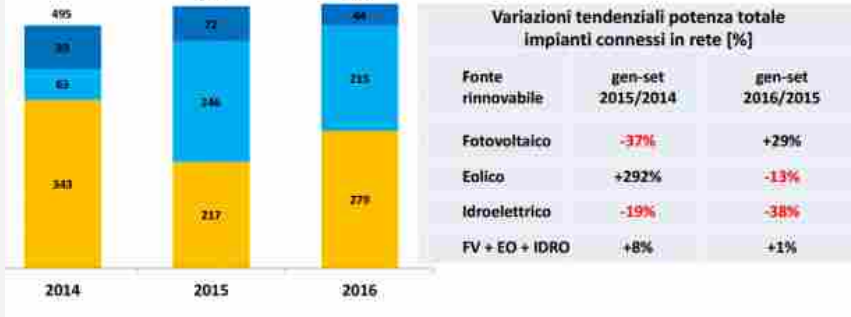
Parigi, 25 ottobre 2016
Le rinnovabili battono le fossili. IEA: «2015, anno di svolta»...

quest'anno con quelli del 2015. Singolarmente però eolico, fotovoltaico e idroelettrico hanno comportamenti ben differenti.

VARIAZIONI TENDENZIALI

Potenza connessa per fonte sino a settembre

[MW]



Variazioni tendenziali potenza totale impianti connessi in rete [%]

Fonte rinnovabile	gen-set 2015/2014	gen-set 2016/2015
Fotovoltaico	-37%	+29%
Eolico	+292%	-13%
Idroelettrico	-19%	-38%
FV + EO + IDRO	+8%	+1%

Fotovoltaico: la nuova potenza installata fino a settembre 2016 raggiunge circa 280 MW, registrando un aumento del 29% rispetto allo stesso periodo dell'anno precedente. Anche il numero di unità di produzione è in crescita (10%) con le installazioni sotto ai 20 kW che fanno la parte del leone: costituiscono il 96% degli impianti connessi corrispondenti a una potenza pari al 56% del totale. Le regioni che hanno registrato il maggior incremento in termini di potenza sono **Abruzzo, Basilicata, Calabria, Campania, Puglia e Molise**.

Eolico: si conferma un trend tendenziale negativo per la potenza dei nuovi impianti, in diminuzione del 13% nei primi nove mesi del 2016 (circa 215 MW) rispetto allo stesso periodo del 2015. Cresce invece il numero di turbine connesse in rete (più 1%) con le unità di taglia superiore ai 200 kW che la fanno da padrone. Considerata la conformazione del territorio nazionale, il 91% della potenza connessa è localizzata nelle **regioni del Sud Italia**.

Idroelettrico: anche in questo caso si conferma una tendenza negativa che vede ridursi del 38% la nuova potenza installata. Il numero di unità di produzione rispetto allo stesso periodo del 2015 ha subito un decremento del 6%. Le regioni che hanno registrato il maggior incremento di potenza rispetto allo stesso periodo dell'anno precedente sono **Friuli Venezia Giulia, Lazio, Sicilia e Valle d'Aosta**. Gli impianti idroelettrici di taglia inferiore ai 3 MW connessi nei primi nove mesi del 2016 costituiscono il 72% del totale.

TAG: [Anie](#), [eolico](#), [fotovoltaico](#), [idroelettrico](#), [Osservatorio Rinnovabili](#)

Scrivi un Commento

Il tuo indirizzo Email non verrà mai pubblicato e/o condiviso. I campi obbligatori sono contrassegnati con *

Nome *

Email *

Sito Web

Commenta

Puoi usare questi HTML tag e attributi: <abbr title=""> <acronym title=""> <blockquote cite=""> <code> <del datetime=""> <i> <q cite=""> <s>

Commenta



Londra, 25 ottobre 2016
 Scalare le rinnovabili per sradicare la povertà...

vedi tutte

archivio Daily News

Rinnovabili

Sondaggio

La Svezia sta per incentivare economicamente chi riparerà oggetti rotti, anziché trasformarli in rifiuti. Come vedresti l'attivazione di questa misura anche in Italia?

- Inconcludente, perché pochissimi la praticerebbero
- Utile, ma solo dal punto di vista della comunicazione
- Ottima, di grande valore sociale ed ambientale

Vota

[Vai ai risultati](#)



IL FOCUS

Le nuove installazioni nel 2016 aumentano del 6%

SECONDO la rivista on line "Impronta Unika" che ha analizzato i dati dell'Osservatorio **Anie** le nuove installazioni di eolico, fotovoltaico e idroelettrico nei primi otto mesi del 2016 sono in aumento (+6%) rispetto allo stesso periodo del 2015.

La nuova potenza installata fino ad agosto 2016 raggiunge circa 250 MW registrando un aumento del 34% rispetto allo stesso periodo dell'anno precedente. Anche il numero di unità di produzione risulta in aumento del 9%. Le installazioni di potenza inferiore ai 20 kW costituiscono il 54% del totale e sono corrispondenti al 96% degli impianti connessi. Le regioni che hanno registrato il maggior incremento in termini di potenza sono Abruzzo, Basilicata, Calabria, Campania, Puglia e Sicilia, mentre quelle con il maggior decremento sono Liguria, Toscana, Umbria e Valle d'Aosta. Le regioni che hanno registrato il maggior incremento in termini di unità di produzione sono Basilicata, Calabria, Campania, Friuli Venezia Giulia, Puglia, Sicilia, Sardegna e Veneto, mentre quelle con il maggior decremento sono Molise, Piemonte e Trentino Alto Adige.

Eolico in diminuzione del -5%

Migliora la situazione per l'eolico, nonostante la potenza dei nuovi impianti installati risulti ancora in diminuzione (-5%) nei primi



Pale eoliche

otto mesi del 2016 (circa 212 MW) rispetto allo stesso periodo dell'anno del 2015, mentre le unità di produzione da fonte eolica connesse in rete sono rimaste quasi invariate (+0,2%). Da segnalare l'exploit del mese di luglio con 93 MW installati grazie ad alcuni grandi impianti eolici realizzati in Abruzzo, Basilicata e Puglia. Le richieste di connessione di unità di produzione di taglia superiore ai 200 kW costituiscono l'87% degli impianti installati. Considerata la

conformazione del territorio nazionale, 91% della potenza connessa è localizzata in Basilicata, Campania, Sicilia, Puglia, Calabria e Sardegna.

Si conferma la tendenza del comparto idroelettrico che vede ridursi del 36% la nuova potenza installata, mentre il numero di unità di produzione rispetto allo stesso periodo del 2015 è cresciuto del 4%. Le regioni che hanno registrato il maggior incremento di potenza rispetto allo stesso periodo dell'anno precedente sono Friuli Venezia Giulia, Lazio, Sicilia e Valle d'Aosta. Gli impianti idroelettrici di taglia inferiore ai 3 MW connessi nei primi otto mesi del 2016 costituiscono il 71% del totale.

Come noto, l'articolo 30 del D.M. 23 giugno 2016 ha affidato al GSE il compito di definire e pubblicare le procedure per l'effettuazione di interventi di manutenzione e ammodernamento degli impianti incentivati. Per le aziende di **ANIE** Rinnovabili si aprono nuove prospettive di mercato. Grazie alle migliori performance garantite dall'impiego di tecnologie più efficienti e più flessibili, si conseguiranno gli obiettivi della sostenibilità ambientale attraverso la massimizzazione della produzione di energia elettrica da fonte rinnovabile e in prospettiva anche la partecipazione delle FER al mercato elettrico.



Sommario Rassegna Stampa

Pagina	Testata	Data	Titolo	Pag.
Rubrica	Anie			
	Casaclima.com	27/09/2016	RINNOVABILI: CRESCE IL FOTOVOLTAICO, MIGLIORANO EOLICO E IDROELETTRICO I DATI DELL'OSSERVATORIO ANIE	2
	Nextville.it	27/09/2016	ANIE RINNOVABILI: NEL 2016 FOTOVOLTAICO ITALIANO IN CRESCITA	4
	Alternativasostenibile.it	23/09/2016	OSSERVATORIO RINNOVABILI. AGOSTO 2016 CRESCE IL FOTOVOLTAICO, MIGLIORANO EOLICO E IDROELETTRICO, PUR	5
	Ildenaro.it	23/09/2016	RINNOVABILI, OSSERVATORIO ANIE: CRESCE IL FOTOVOLTAICO, CAMPANIA TRA LE REGIONI AL TOP	7
	Le-Ultime-Notizie.eu	23/09/2016	RINNOVABILI, OSSERVATORIO ANIE: CRESCE IL FOTOVOLTAICO, CAMPANIA TRA LE REGIONI AL TOP	9
	LiberoQuotidiano.it	23/09/2016	RINNOVABILI: OSSERVATORIO ANIE, CRESCE FOTOVOLTAICO; BENE EOLICO	10
	Zazoom.it	23/09/2016	RINNOVABILI OSSERVATORIO ANIE CRESCE FOTOVOLTAICO; BENE EOLICO	11
12/16	Embedded (Elettronica Oggi)	01/09/2016	II PUNTO SULLA MECCATRONICA	12

Martedì, 27/09/2016 - ore 14:06:29

Cerca nel sito...

Cerca

Accedi all'area riservata



CASA&LIMA.com

Seguici su

ISSN 2038-0895



HOME SMART CITY TECH INVOLUCRO IMPIANTI meccanici IMPIANTI elettrici **ITALIA** RINNOVABILI ESTERO BREVI ACADEMY EVENTI
BANDI QUESITI NORMATIVI PROGETTI QUESITI TECNICI in cantiere... RIVISTE eBook CONTATTI

Ultime notizie autorizzative DA NON PERDERE Fisco Lavoro Estero Il parere di... Sentenze Appalti Professione Regioni Leggi Norme Tecniche Green Economy Mercato Pratiche

In Prima Pagina



Danno da mancata aggiudicazione, risarcimento 5% offerta in ...



Arredo, i Millennials vogliono prodotti eco-friendly e hi-te...



Palazzo Spada: anche la stazione appaltante è vincolata al b...

Rinnovabili: cresce il fotovoltaico, migliorano eolico e idroelettrico

I dati dell'Osservatorio **ANIE** Rinnovabili su dati Gaudì di Terna per il periodo gennaio-agosto 2016

Martedì 27 Settembre 2016

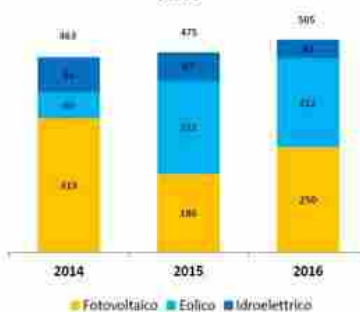
Condividi 0 +1 0 Mi piace <21 mila Consiglia <21 mila Condividi

Tweet

Nei primi otto mesi del 2016, informa l'osservatorio di **Anie** Rinnovabili su dati Gaudì (Gestione Anagrafica Unica Degli Impianti) di Terna, le nuove installazioni di eolico, fotovoltaico e idroelettrico sono in aumento (+6%) rispetto allo stesso periodo del 2015.

VARIAZIONI TENDENZIALI

Potenza connessa per fonte sino ad agosto [MW]



Variazioni tendenziali potenza totale Impianti connessi in rete [%]

Fonte rinnovabile	gen-ago 2015 vs 2014	gen-ago 2016 vs 2015
Fotovoltaico	+22%	+34%
Eolico	+272%	-5%
Idroelettrico	-21%	-16%
FV + EO + IDRO	+3%	+6%

Fotovoltaico. Cresce il fotovoltaico: la nuova potenza installata fino ad agosto 2016 raggiunge circa 250 MW registrando un aumento del 34% rispetto allo stesso periodo dell'anno precedente. Anche il numero di unità di produzione risulta in aumento del 9%. Le installazioni di potenza inferiore ai 20 kW costituiscono il 54% del totale e sono corrispondenti al 96% degli impianti connessi. Le regioni che hanno registrato il maggior incremento in termini di potenza sono Abruzzo, Basilicata, Calabria, Campania, Puglia e Sicilia, mentre quelle con il maggior decremento sono Liguria, Toscana, Umbria e Valle d'Aosta. Le regioni che hanno registrato il maggior incremento in termini di unità di produzione sono Basilicata, Calabria, Campania, Friuli Venezia Giulia, Puglia,

Innovazioni tecnologiche e sfide energetiche

BREVI

VALLE D'AOSTA: INCREMENTATA DI 2 MLN LA DOTAZIONE FINANZIARIA PER I MUTUI EFFICIENZA ENERGETICA
Per gli interventi di miglioramento dell'efficienza energetica degli edifici nel settore dell'edilizia residenziale

CONTRATTI PUBBLICI SOTTO-SOGLIA, ANALISI FONDAZIONE IFEL DELL'ART. 36 NUOVO CODICE APPALTI
Sui contratti pubblici di importo inferiore alle soglie di rilevanza comunitaria

VALUTAZIONE DI IMPATTO AMBIENTALE, NUOVA DELIBERA LIGURIA SU INCHIESTA PUBBLICA E CONTRADDITTORIO
Definite le modalità di svolgimento dell'inchiesta pubblica e del contraddittorio nell'ambito delle procedure di VIA

JÜRGEN KÖPPEL (VDMA WOODWORKING) NUOVO PRESIDENTE DI EUMABOIS
Eletto vicepresidente Luigi De Vito di Acimall

BACS E CANNE FUMARIE: DUE PROGETTI DI NORMA IN INCHIESTA PUBBLICA FINALE
Dal 16 ottobre fino al 14 novembre

Sicilia, Sardegna e Veneto, mentre quelle con il maggior decremento sono Molise, Piemonte e Trentino Alto Adige.

Eolico. Migliora la situazione per l'eolico, nonostante la potenza dei nuovi impianti installati risulti ancora in diminuzione (-5%) nei primi otto mesi del 2016 (circa 212 MW) rispetto allo stesso periodo dell'anno del 2015, mentre le unità di produzione da fonte eolica connesse in rete sono rimaste quasi invariate (+0,2%). Da segnalare l'exploit del mese di luglio con 93 MW installati grazie ad alcuni grandi impianti eolici realizzati in Abruzzo, Basilicata e Puglia.

Le richieste di connessione di unità di produzione di taglia superiore ai 200 kW costituiscono l'87% degli impianti installati. Considerata la conformazione del territorio nazionale, 91% della potenza connessa è localizzata in Basilicata, Campania, Sicilia, Puglia, Calabria e Sardegna.

Idroelettrico. Si conferma la tendenza del comparto idroelettrico che vede ridursi del 36% la nuova potenza installata, mentre il numero di unità di produzione rispetto allo stesso periodo del 2015 è cresciuto del 4%. Le regioni che hanno registrato il maggior incremento di potenza rispetto allo stesso periodo dell'anno precedente sono Friuli Venezia Giulia, Lazio, Sicilia e Valle d'Aosta. Gli impianti idroelettrici di taglia inferiore ai 3 MW connessi nei primi otto mesi del 2016 costituiscono il 71% del totale.



Allegati dell'articolo

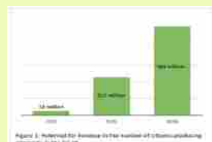
[Anie_Rinnovabili_dati_Gaudi.pdf](#)



Se vuoi rimanere aggiornato su
"Rinnovabili"
iscriviti alla newsletter di [casaclima.com](#)!

Tweet [Condividi 0](#) [G+1](#) [0](#) [Mi piace](#) <21 mila [Consiglia](#) <21 mila [Condividi](#)

Altre notizie sull'argomento



Cittadini autoproduttori di energia da Fer: in Italia 2 su 5 nel 2050



Energie rinnovabili, nuova soluzione per lo stoccaggio sotto forma di calore



Rinnovabili, al via progetti ENI in Algeria



Manutenzione e ammodernamento impianti Fer non Fv: al via le proposte al Gse

Tags: [rinnovabili](#), [ANIE](#), [Rinnovabili](#)

SCOPRI LA CASA DOMOTICA
6-8 OTTOBRE
PADOVA

ILLUMINOTRONICA
HUMAN CENTRIC LIGHTING TECHNOLOGIES

zehnder
always's
artisans' view

DALLE AZIENDE

OPEN DAY IMMERGAS EUROPE 2016

Inaugurata ufficialmente la linea di produzione delle nuove caldaie Victrix Exa. L'investimento nello stabilimento di Poprad vale oltre 1 milione di euro e consolida la presenza dell'azienda italiana in un'area di sviluppo strategica per la competitività globale

PARTNERSHIP TRA LATERLITE E GRAS CALCE

Le società integreranno le due rispettive aree di business per essere più forti in Italia e anche all'estero

FASSA BORTOLO AL FORUM DI PREVENZIONE INCENDI 2016

Safety Expo - Bergamo, 21 e 22 Settembre - Stand 33

LU-VE ACQUISISCE L'INDIANA SPIROTECH HEAT EXCHANGERS

L'acquisizione di Spirotech consentirà al Gruppo di avvalersi di una struttura produttiva e commerciale esistente, come piattaforma per sviluppare rapidamente la propria presenza in India e nei paesi dell'area

WIENERBERGER SUL TETTO DELLO SKYWAY MONTE BIANCO

Le soluzioni rettifiche di Wienerberger nella realizzazione della nuova funivia SkyWay Monte Bianco

EDILTECO OTTIENE LA CERTIFICAZIONE ISO 9001:2015

La certificazione ISO 9001:2015 è stata ottenuta per il sistema di gestione qualità

RIVISTE

AiCARR Journal #39 - Strutture sanitarie

NORMATIVA Contabilizzazione FOCUS Comfort nelle strutture sanitarie CASE STUDY Cogenerazione e geotermia I UTA e ricircolo integrato STRATEGIE per il



Home > News e articoli

[Archivio editoriali](#)[Archivio news 2016](#)[Archivio news 2015](#)[Archivio news 2014](#)[Archivio news 2013](#)[Archivio news 2012](#)[Archivio news 2011](#)[Archivio news 2010](#)[Archivio news 2009](#)[Approfondimenti](#)[Comunicare l'energia](#)[Temi utili](#)

News e articoli

Annunci Google

27 Settembre 2016

ANIE rinnovabili: nel 2016 fotovoltaico italiano in crescita

(Redazione Nextville)

La nuova potenza fotovoltaica installata nei primi otto mesi del 2016 raggiunge circa 250 MW, registrando un aumento del 34% rispetto allo stesso periodo dell'anno precedente.

Questo è forse il dato più significativo elaborato da **ANIE Rinnovabili** sulla base dei dati Gaudi (Gestione Anagrafica Unica Degli Impianti) di Terna per il periodo gennaio-agosto 2016. Sommando l'installato di fotovoltaico, eolico ed idroelettrico, il 2016 mostra finora un leggero miglioramento (+6%) rispetto allo stesso periodo del 2015.

Il **fotovoltaico**, con un **+34% di potenza** e un **+9%** di unità di produzione installate, registra la migliore performance tra le rinnovabili elettriche. Si conferma la tendenza all'installazione di piccoli impianti per autoconsumo: ad oggi, gli impianti inferiori ai 20 kW costituiscono il 54% della potenza installata e ben il 96% degli impianti complessivamente connessi.

Meno positivi invece i dati per l'**eolico** che, nonostante l'exploit di installazioni registrato nel mese di luglio (93 MW), segna comunque un **-5%** nei primi otto mesi del 2016 (circa 212 MW) rispetto allo stesso periodo del 2015. L'87% degli impianti installati è di taglia superiore ai 200 kW e il 91% della potenza connessa è localizzata in 5 Regioni (Basilicata, Campania, Sicilia, Puglia, Calabria e Sardegna).

Numeri negativi anche per il comparto **idroelettrico**, che vede **ridursi del 36%** la nuova potenza installata, pur a fronte di una crescita del 4% del numero delle unità di produzione. Anche nel caso dell'idroelettrico, la scelta degli operatori ricade sempre più sugli impianti di piccola e media taglia: il 71% della potenza idroelettrica connessa nei primi 8 mesi del 2016 è costituito da impianti di taglia inferiore ai 3 MW.

Riferimenti

• Elaborazione **ANIE Rinnovabili Dati Gaudi** - Fonte Terna (Periodo: Agosto 2016) il documento di **ANIE Rinnovabili**

Condividi:



CONSULENZAAMBIENTALE.COM  **ALTERNATIVASOSTENIBILE**

Google Ricerca personalizzata

 IL PRESENTE NON HA UNA SOLA CHIAVE DI LETTURA
ALTERNATIVASOSTENIBILE.IT
Venerdì, 23 settembre 2016 - Ore 13:00

Otranto-Hotel La Punta
a partire da € 56 Prenota ora

Scegli Tut

HOME CHI SIAMO FORMAZIONE CONTATTI PARTNERS MAPPA SITO   

NOTIZIE EVENTI CORSI E SEMINARI TESTI UTILI SPECIALI FINANZA AGEVOLATA NORMATIVA AZIENDE LAVORO

Alternativa Sostenibile: Energia

Servizi di Consulenza



- Ambiente
- Acquisti Verdi
- Cultura
- Edilizia Sostenibile
- Enogastronomia
- Energia
- Mobilità
- Turismo Sostenibile

Otranto-Hotel La Punta
a partire da € 56 Prenota ora

Collabora con noi

Iscrizione Newsletter



23 Settembre 2016 - 12:48
NOTIZIE - Letto: 31 volte

Osservatorio Rinnovabili. Agosto 2016 cresce il fotovoltaico, migliorano eolico e idroelettrico, pur confermando il trend tendenziale negativo di inizio anno.

Le nuove installazioni di eolico, fotovoltaico e idroelettrico nei primi otto mesi del 2016 sono in aumento (+6%) rispetto allo stesso periodo del 2015. Cresce il fotovoltaico: la nuova potenza installata fino ad agosto 2016 raggiunge circa 250 MW registrando un aumento del 34% rispetto allo stesso periodo dell'anno precedente. Anche il numero di unità di produzione risulta in aumento del 9%.

  Mi piace  Condividi  Share

Le installazioni di potenza inferiore ai 20 kW costituiscono il 54% del totale e sono corrispondenti al 96% degli impianti connessi. Le regioni che hanno registrato il maggior incremento in termini di potenza sono Abruzzo, Basilicata, Calabria, Campania, Puglia e Sicilia, mentre quelle con il maggior decremento sono Liguria, Toscana, Umbria e Valle d'Aosta.

Eat better to play better



La pasta con chitosano



Le regioni che hanno registrato il maggior incremento in termini di unità di produzione sono Basilicata, Calabria, Campania, Friuli Venezia Giulia, Puglia, Sicilia, Sardegna e Veneto, mentre quelle con il maggior decremento sono Molise, Piemonte e Trentino Alto Adige.

Migliora la situazione per l'eolico, nonostante la potenza dei nuovi impianti installati risulti ancora in diminuzione (-5%) nei primi otto mesi del 2016 (circa 212 MW) rispetto allo stesso periodo dell'anno del 2015, mentre le unità di produzione da fonte eolica connesse in rete sono rimaste quasi invariate (+0,2%).



Fotovoltaico, gli incentivi scadono il 31/12/16. Confronta 5 Preventivi Gratuiti!

GLI EVENTI IN SCADENZA

Salone del Gusto 2016: un'edizione tutta nuova. Ecco perchè
Dal 22-09-2016 al 26-09-2016

Ambiente: "H2O 2016", la mostra internazionale dell'acqua
Dal 19-10-2016 al 21-10-2016

 Office 365

Office 2016 per Mac è arrivato

Aggiorna ora, gratis, esclusivamente per gli utenti di Office 365

Acquista ora



Scegli Tu!

A fonti rinnovabili



Da segnalare l'exploit del mese di luglio con 93 MW installati grazie ad alcuni grandi impianti eolici realizzati in Abruzzo, Basilicata e Puglia.

Le richieste di connessione di unità di produzione di taglia superiore ai 200 kW costituiscono l'87% degli impianti installati.

Considerata la conformazione del territorio nazionale, 91% della potenza connessa è localizzata in Basilicata, Campania, Sicilia, Puglia, Calabria e Sardegna.

Si conferma la tendenza del comparto idroelettrico che vede ridursi del 36% la nuova potenza installata, mentre il numero di unità di produzione rispetto allo stesso periodo del 2015 è cresciuto del 4%.

Le regioni che hanno registrato il maggior incremento di potenza rispetto allo stesso periodo dell'anno precedente sono Friuli Venezia Giulia, Lazio, Sicilia e Valle d'Aosta. Gli impianti idroelettrici di taglia inferiore ai 3 MW connessi nei primi otto mesi del 2016 costituiscono il 71% del totale.

Come noto, l'**articolo 30 del D.M. 23 giugno 2016 ha affidato al GSE il compito di definire e pubblicare le procedure per l'effettuazione di interventi di manutenzione e ammodernamento degli impianti incentivati.**

Per le aziende di ANIE Rinnovabili si aprono nuove prospettive di mercato.

Grazie alle migliori performance garantite dall'impiego di tecnologie più efficienti e più flessibili, si conseguiranno gli obiettivi della sostenibilità ambientale attraverso la massimizzazione della produzione di energia elettrica da fonte rinnovabile e in prospettiva anche la partecipazione delle FER al mercato elettrico.

ANIE Confindustria, con oltre 1.200 aziende associate e circa 410.000 occupati, rappresenta il settore più strategico e avanzato tra i comparti industriali italiani, con un fatturato aggregato di 55 miliardi di euro (di cui 30 miliardi di esportazioni).

Le aziende aderenti ad ANIE Confindustria investono in Ricerca e Sviluppo il 4% del fatturato, rappresentando più del 30% dell'intero investimento in R&S effettuato dal settore privato in Italia.

ANIE Rinnovabili è l'associazione che all'interno di ANIE Federazione raggruppa le imprese costruttrici di componenti e impianti chiavi in mano, fornitrici di servizi di gestione e di manutenzione, produttrici di elettricità in Italia e all'estero nel settore delle fonti rinnovabili: fotovoltaico, eolico, biomasse, geotermoelettrico, idroelettrico e solare termodinamico

di Andrea Pietrarota

Acqua, emergenza estate:
necessari maggiori
investimenti
Dal **19-10-2016** al **21-10-2016**



Scegli Tu!

Energia fonti rinnovabili

Impianti da rinnovabili

Testata iscritta al n. 1088 del Registro della Stampa del Tribunale di Lecce il 15/04/2011 - Direttore responsabile: Andrea Pietrarota

Copyright 2016 Alternativa Sostenibile. All Rights Reserved



LA NEWSLETTER
DEGLI ITALICI

Cerca...



NEWS a le regioni al top

Calcio e finanza: la Premier League regina d'Europa, ma investire non è sinonimo di successi

Agroalimentare, piz...

AGENDA



Venerdì 23 settembre, 14.30



Manifestazione "La musica che cura. Cura la musica"

Ischia
Lacco Ameno, Villa Arbusto



Rinnovabili, Osservatorio **Anie**: Cresce il fotovoltaico, Campania tra le regioni al top

Venerdì, 23 settembre 2016 [ildenaro.it](#) Pubblicato in **Approfondimenti**

Guardia di Finanza: concorso pubblico per 605 allievi marescialli



Il corpo della Guardia di Finanza ha indetto un concorso per l'ammissione di 605 allievi marescialli all'88° corso presso la Scuola Ispettori e Sovrintendenti per l'anno accademico 2016/2017. Si può partecipare al concorso fino all'11 aprile. I 605 posti saranno...

Giovedì, 15 dicembre 2016
Lavoro

Calcio e finanza: la Premier League regina d'Europa, ma investire non è sinonimo di successi



Le nuove installazioni di eolico, fotovoltaico e idroelettrico nei primi otto mesi del 2016 sono in aumento (+6%) rispetto allo stesso periodo del 2015: e' quanto emerge dall'Osservatorio rinnovabili di agosto 2015 realizzato da [Anie-Confindustria](#). In particolare cresce il fotovoltaico: la nuova potenza installata fino ad agosto 2016 raggiunge circa 250 MW registrando un aumento del 34% rispetto allo stesso periodo dell'anno precedente. Anche il numero di unita' di produzione risulta in aumento del 9%. Le installazioni di



L'analisi della spesa media in relazione ai successi avuti non è direttamente proporzionale. Quando Di Matteo prendeva in mano il Chelsea a febbraio 2012 i Blues sembravano spacciati: esonerato Villas Boas a seguito della roboante sconfitta a Napoli negli ottavi...

Venerdì, 23 settembre 2016
Imprese&Mercati

Agroalimentare, pizzerie venete al top: Zaia lancia la sfida alla Campania



"Visti i risultati raggiunti dai nostri pizzaioli potrebbe essere divertente, e sicuramente appetibile, organizzare una sfida Veneto-Campania a colpi di impasti, ingredienti, fantasia, qualità, tutta Made in Italy. Se qualcuno volesse pensarci

potenza inferiore ai 20 kW costituiscono il 54% del totale e sono corrispondenti al 96% degli impianti connessi. Le regioni che hanno registrato il maggior incremento in termini di potenza sono Abruzzo, Basilicata, Calabria, Campania, Puglia e Sicilia, mentre quelle con il maggior decremento sono Liguria, Toscana, Umbria e Valle d'Aosta. Le regioni che hanno registrato il maggior incremento in termini di unità di produzione sono Basilicata, Calabria, Campania, Friuli Venezia Giulia, Puglia, Sicilia, Sardegna e Veneto, mentre quelle con il maggior decremento sono Molise, Piemonte e Trentino Alto Adige. Migliora la situazione per l'eolico, nonostante la potenza dei nuovi impianti installati risulti ancora in diminuzione (-5%) nei primi otto mesi del 2016 (circa 212 MW) rispetto allo stesso periodo dell'anno del 2015, mentre le unità di produzione da fonte eolica connesse in rete sono rimaste quasi invariate (+0,2%). Da segnalare l'exploit del mese di luglio con 93 MW installati grazie ad alcuni grandi impianti eolici realizzati in Abruzzo, Basilicata e Puglia. Le richieste di connessione di unità di produzione di taglia superiore ai 200 kW costituiscono l'87% degli impianti installati. Considerata la conformazione del territorio nazionale, 91% della potenza connessa e' localizzata in Basilicata, Campania, Sicilia, Puglia, Calabria e Sardegna. L'Osservatorio conferma poi la tendenza del comparto idroelettrico che vede ridursi del 36% la nuova potenza installata, mentre il numero di unità di produzione rispetto allo stesso periodo del 2015 e' cresciuto del 4%. Le regioni che hanno registrato il maggior incremento di potenza rispetto allo stesso periodo dell'anno precedente sono Friuli Venezia Giulia, Lazio, Sicilia e Valle d'Aosta. Gli impianti idroelettrici di taglia inferiore ai 3 MW connessi nei primi otto mesi del 2016 costituiscono il 71% del totale.

ULTIMI DA ILDENARO.IT

- | | | | | |
|----------------------------------|--|--|---|---------------------------------------|
| Convegno: Alimentazione e salute | Presentazione dell'XI Rapporto Italiani nel Mondo 2016 | Convegno: Gli agricoltori della nostra terra | Convegno: Ambiente, società e famiglia: problemi e prospettive in Terra di Lavoro | Incontro Gioin: L'internet delle cose |
|----------------------------------|--|--|---|---------------------------------------|

Altro in questa categoria: **« Sicurezza a scuola: in Italia più di un istituto su 10 ha lesioni strutturali**



Rinnovabili, Osservatorio **Anie**: Cresce il fotovoltaico, Campania tra le regioni al top

Home > Notizie Napoli > Il Denaro

Le nuove installazioni di eolico, fotovoltaico e idroelettrico nei primi otto mesi del 2016 sono in aumento (+6%) rispetto allo stesso periodo del 2015: e' quanto emerge dall'Osservatorio rinnovabili di agosto 2015 realizzato da **Anie-Confindustria**. In particolare cresce il fotovoltaico: la nuova potenza installata fino ad agosto 2016 raggiunge circa 250 MW registrando un aumento del 34% rispetto allo stesso periodo dell'anno precedente. Anche il numero di unita' di produzione risulta in...
la provenienza: [Il Denaro](#)

Oggi 14:34

Ultime notizie a Il Denaro

Oggi 14:34 [Rinnovabili, Osservatorio **Anie**: Cresce il fotovoltaico, Campania tra le regioni al top](#)

Oggi 14:34 [Napoli, approvata la delibera per la valorizzazione del patrimonio](#)

Oggi 14:34 [Calcio e finanza: la Premier League regina d'Europa, ma investire non è sinonimo di successi](#)

Oggi 14:34 [Confindustria, Boccia all'assemblea degli imprenditori irpini: Patti per il](#)

Ultime notizie a Napoli

Oggi 14:54 [Non solo Maradona alla partita "Uniti per la Pace": dal Papa anche Ronaldinho, Roberto Carlos e Capello](#)

Oggi 14:54 [Alvino infuriato: "Basta con questo buonismo! Gli arbitri sono scarsi solo con il Napoli, c'è malafede!"](#)

Oggi 14:54 [Venerato: "Con uno come Fassone i problemi arbitrali e di calendario non accadevano. Mancano quattro punti..."](#)

Ultime notizie a Italia

Oggi 14:58 [Bombe su Aleppo, manca l'accordo per tregua](#)

Oggi 14:54 [Università, Cantone: «Stretto legame rntra corruzione e fuga di cervelli»](#)

Oggi 14:36 [TMW RADIO - Capozucca: "Bruno Alves era un colpo quasi impossibile"](#)

Oggi 14:36 [Virtus Entella, i convocati di Breda per il Carpi](#)

Bari
Bologna
Brescia
Catania
Firenze

Genova
Messina
Milano
Napoli

Padova
Palermo
Roma
Taranto

Torino
Trieste
Venezia
Verona

Questo sito utilizza cookie di profilazione [propri e di altri siti] per inviarti pubblicità in linea con le tue preferenze. Se vuoi saperne di più o negare il consenso a tutti o ad alcuni cookie [clicca qui](#). Chiudendo questo banner, scorrendo questa pagina, cliccando su un link o proseguendo la navigazione in altra maniera, acconsenti all'uso dei cookie.

Ok

ACCEDI PUBBLICA FULLSCREEN GALLERY METEO CERCA Mi piace LIBERO EDICOLA | LIBERO TV | LIBERO SHOPPING

Libero Quotidiano.it | **Ultim'ora**

HOME LIBERO ITALIA ECONOMIA BORSA POLITICA ESTERI PERSONAGGI SPORT VIDEO SALUTE VIAGGI ALTRO

CON LIBERO TUTTO QUELLO CHE C'È DA SAPERE SUL MATRIMONIO

POWERED BY
IDO Italy

Rinnovabili: Osservatorio Anie, cresce fotovoltaico; bene eolico

23 Settembre 2016

Commenti

N. commenti 0

Allegro Arrabbiatostupido Triste
0 0 0 0

aa

(AGI) - Milano, 23 set. - Le nuove installazioni di eolico, fotovoltaico e idroelettrico nei primi otto mesi del 2016 sono in aumento (+6%) rispetto allo stesso periodo del 2015: e' quanto emerge dall'Osservatorio rinnovabili di agosto 2016 realizzato da Anie-Confindustria. In particolare cresce il fotovoltaico: la nuova potenza installata fino ad agosto 2016 raggiunge circa 250 MW registrando un aumento del 34% rispetto allo stesso periodo dell'anno precedente. Anche il numero di unita' di produzione risulta in aumento del 9%. Le installazioni di potenza inferiore ai 20 kW costituiscono il 54% del totale e sono corrispondenti al 96% degli impianti connessi. Le regioni che hanno registrato il maggior incremento in termini di potenza sono Abruzzo, Basilicata, Calabria, Campania, Puglia e Sicilia, mentre quelle con il maggior decremento sono Liguria, Toscana, Umbria e Valle d'Aosta. Le regioni che hanno registrato il maggior incremento in termini di unita' di produzione sono Basilicata, Calabria, Campania, Friuli Venezia Giulia, Puglia, Sicilia, Sardegna e Veneto, mentre quelle con il maggior decremento sono Molise, Piemonte e Trentino Alto Adige. (AGI) Red/Ccc (Segue)

Lascia il tuo commento

Testo

Caratteri rimanenti: 400

INVIA

I SONDAGGI DEL GIORNO



Per voi il baciamento di Malagò è un trionfo per Virginia Raggi?

VOTA SUBITO! ■



Addio Forza Italia: vi piace il nuovo nome scelto dal Cav?

VOTA SUBITO! ■

L'IMBECCATA DI FRANCO BECHIS



Finalmente un ruolo per Civati: l'accompagnatore (con sconto) in taxi

Dalla ripresa estiva dei lavori di Montecitorio un gruppo sempre più folto di deputati accerchia già giovedì mattina Pippo Civati, ex Pd: "quando ...

1 2 3



L'IMBECCATA

PIÙ LETTI

PIÙ COMMENTATI

NEWS

FOTO

VIDEO



24.05.2013
Ecco tutti i senatori a vita che paghiamo anche da morti




Rinnovabili | Osservatorio Anie | cresce fotovoltaico; bene eolico



(AGI) - Milano, 23 set. - Le nuove installazioni di eolico, fotovoltaico e idroelettrico nei primi ...

Segnalato da : [agi](#)

[Commenta](#)

Rinnovabili: Osservatorio Anie, cresce fotovoltaico; bene eolico (Di venerdì 23 settembre 2016) (AGI) - Milano, 23 set. - Le nuove installazioni di **eolico, fotovoltaico** e idroelettrico nei primi otto mesi del 2016 sono in aumento (+6%) rispetto allo stesso periodo del 2015: e' quanto emerge dall'**Osservatorio Rinnovabili** di agosto 2015 realizzato da **Anie-Confindustria**. In particolare **cresce il fotovoltaico**: la nuova potenza installata fino ad agosto 2016 raggiunge circa 250 MW registrando un aumento del 34% rispetto allo stesso periodo dell'anno precedente. Anche il

numero di unita' di produzione risulta in aumento del 9%. Le installazioni di potenza inferiore ai 20 kW costituiscono il 54% del totale e sono corrispondenti al 96% degli impianti connessi. Le regioni che hanno registrato il maggior incremento in termini di potenza sono Abruzzo, Basilicata, Calabria, Campania, Puglia e Sicilia, mentre quelle con il maggior decremento sono Liguria, Toscana, Umbria e Valle d'Aosta. Le ...

LA NOTIZIA COMPLETA SU AGI

Top News Blogorete Tweets



La piccola Emma Budano non ce l'ha fatta: Una ...



Curiosity fora Quela e si scatta un altro selfie



Michelle Hunziker, reggicalze e décolleté da urlo ...



Marika Fruscio fuori di seno in diretta tv : il ...



Il picco Tserin Dopchut sopravvive 3 giorni nella ...

Seguici in Rete

 Facebook

 Twitter

 Google

 RSS Feed

[Segui @zazoomblog](#)

Sommario Rassegna Stampa

Pagina	Testata	Data	Titolo	Pag.
	Rubrica	Anie		
7	Il Quotidiano di Sicilia	26/08/2016	LA PRODUZIONE FOTOVOLTAICA DIMINUISCE EOLICO SENZA MAPPA DELLE ZONE NON IDONEE	2
	GuidaEnergia.it	24/08/2016	L OSSERVATORIO DI ANIE RINNOVABILI SUL PRIMO SEMESTRE 2016	3

Energia

Le potenzialità inespresse delle rinnovabili nell'Isola

Occasione persa. Gli ultimi dati del Gse registrano una lieve diminuzione della produzione fotovoltaica tra il 2014 e il 2015 a fronte di una generale crescita nazionale e dei picchi di Friuli Venezia Giulia e Veneto

Ritardi. Regna lo stallo sull'eolico: la mappatura delle aree non idonee all'installazione delle pale non è ancora stata firmata da Crocetta. Restano da risolvere questioni cartografiche legate al regime vincolistico

La produzione fotovoltaica diminuisce eolico senza mappa delle zone non idonee

Solare: incredibile sorpasso del Veneto sulla produzione lorda siciliana, che arretra del 4%

PALERMO - È ancora la Sicilia delle occasioni perse quella che deve fare i conti con il comparto delle rinnovabili. Gli ultimi dati del Gse registrano una lieve diminuzione della produzione fotovoltaica tra il 2014 e il 2015, a fronte di una generale crescita nazionale e dei picchi del Friuli Venezia Giulia (+11%) e del Veneto (+9%), regione che si trova davanti all'Isola anche nella graduatoria nazionale della produzione.

Sul fronte del vento continua a regnare lo stallo in relazione al decreto sull'eolico, con la mappatura delle aree non idonee all'installazione delle pale, non ancora stato firmato dal governatore Crocetta: restano da risolvere questioni cartografiche legate al regime vincolistico.

C'è, invece, grande attenzione nella valutazione dei vantaggi, anche in termini di produzione rinnovabile, che si potranno attivare in seguito all'avvio dell'elettrodotto Sorgente-Rizziconi della fine di maggio.

Cominciamo dagli ultimi numeri per regione. A metà agosto il Gestore dei servizi energetici (Gse) ha diffuso l'annuale rapporto statistico sul solare fotovoltaico. Tra il 2014 e il 2015 in Sicilia il numero di impianti è cresciuto di circa 2 mila unità (da 42 a 44

mila) per una potenza complessiva installata che conferma il segno positivo (da 1.283 a 1.309 MW). Numeri che comunque confermano la subaltermità della Sicilia rispetto alle migliori realtà nazionali. Nel 2015 nell'Isola, infatti, risiede soltanto il 6,4% del totale dei 688 mila impianti fotovoltaici nazionali e il 6,9% della potenza nazionale.

A scivolare in negativo è stata la produzione lorda siciliana, con una leggera contrazione da 1.893 (2014) a 1.809 (2015) GWh, che si traduce in una riduzione di circa quattro punti percentuali. Una tendenza contraria rispetto a quanto accaduto in

Italia dove si registra una produzione lorda in crescita che è passata da 22.306 (2014) a 22.942 (2015) GWh. In termini di produzione l'Isola si piazza comunque al quinto posto nazionale, dietro regioni come Lombardia, Emilia Romagna, Veneto e Puglia. In percentuale ospita il 7,9% della produzione fotovoltaica nazionale, un dato ben lontano dalla Puglia, arrivata al 16%, e anche dalle regioni settentrionali che la precedono in classifica e che oscillano tra l'8,5% del Veneto e il 9,5% dell'Emilia Romagna.

Per sottolineare lo spreco di spazio e sole, è sufficiente controllare i dati relativi alla distribuzione della potenza installata pro capite e per metro quadrato. Nel primo caso l'Isola occupa la tredicesima posizione nazionale, con un risultato pari a 257 MW per abitante. Appena una posizione più in alto si posiziona nella graduatoria della potenza installata per metro quadrato.

Delle tre tipologie di pannelli utiliz-

Produzione degli impianti fotovoltaici nelle prime cinque regioni			
Regione	Produzione (GWh)		Variazione
	2014	2015	
Sicilia	1.893	1.809	-4,00%
Veneto	1.784	1.949	8,50%
Lombardia	2.046	2.164	5,50%
Emilia Romagna	2.093	2.173	4,70%
Puglia	3.612	3.670	1,60%
Italia	22.306	22.942	3,8%

Fonte - Elaborazione dati Gse

zati, cioè policristallino, monocristallino e film sottile, questi ultimi mantengono rendimenti più bassi rispetto ai primi due, ma "hanno prezzi più convenienti - leggiamo nel rapporto - e maggiore versatilità di utilizzo". I dispositivi a film sottile sono le tecnologie più recenti e vengono ancora utilizzate in porzioni minori: a livello nazionale il 73% è in policristallino, il 21% in monocristallino e il 6% in film sottile. "Le nuove tipologie di pannelli in film sottile - scrivono i tecnici del Gse nel rapporto - sono utilizzate in misura percentualmente più elevata in Sicilia, dove rappresentano il 12% della potenza installata".

A livello nazionale il fotovoltaico potrebbe comunque continuare la sua tendenza positiva anche nel 2016. Nel primo semestre di quest'anno, sebbene non ci siano ancora dati sulla produzione regionale, è cresciuta ancora la potenza installata. Lo ha rivelato l'osservatorio **Anie** rinnovabili, stimando un segno positivo del 46% rispetto allo

stesso periodo dell'anno precedente. "Le regioni che hanno registrato il maggior incremento in termini di potenza - si legge nella nota - sono Abruzzo, Basilicata, Calabria, Campania, Puglia e Sicilia, mentre quelle con il maggior decremento sono Liguria, Toscana, Umbria e Veneto". In direzione contraria, invece, gli impianti eolici con una potenza installata in diminuzione del 53%.

Proprio sull'eolico siciliano la Regione ha dimostrato tutte le sue pecche nella gestione del territorio. Il caso è noto: lo scorso gennaio il dipartimento Energia aveva bloccato le conferenze di servizio in attesa della "cartografia delle aree non idonee" all'installazione degli impianti a partire da 20 kW, così

come previsto dalla legge regionale 29/2015. Il ricorso di due aziende ha poi portato alle ordinanze del Cga che avevano fissato la fine di maggio come termine ultimo per l'approvazione della mappatura. A quel punto sarebbero riprese, in ogni caso, le conferenze di servizio. Così è stato, anche se non sono ancora state rilasciate nuove autorizzazioni.

"Le conferenze sono riprese - ha spiegato al **QdS** Alberto Tinnirello, responsabile del servizio 'Autorizzazioni e concessioni' del dipartimento regionale Energia - perché è scaduto il limite concesso". Sul decreto eolico, intanto, nessuna firma del presidente Crocetta. "Ci sono ancora dei passaggi da sistemare a livello cartografico - ha proseguito Tinnirello - e in riferimento al regime vincolistico si sta lavorando col **Sitr** (sistema informativo territoriale regionale del dipartimento dell'urbanistica, ndr) per risolvere tutti i problemi".



Alberto Tinnirello

Tinnirello, dip. reg. Energia: "Riprese le conferenze di servizio sull'eolico"

Testi e tabella di **Rosario Battiato**
A cura di **Antonio Casa**



Registrali gratis

English version

Cerca nel portale

Aziende
ProdottiProduttori
RivenditoriImpiantisti e Installatori
Società di serviziProgettisti
Progetti & OpereEnti - Formazione
AssociazioniEventi - Fiere
PubblicazioniSoftware
Editoria TecnicaSolarexpo2011
Tabloid Online

guidanews®

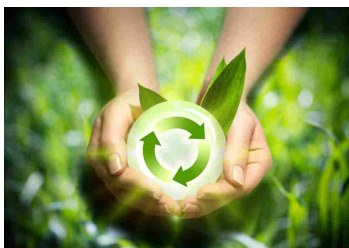
guidanews®
Informazioni e notizie dal mondo delle costruzioni

Cerca articolo

mercoledì 24 agosto 2016 | News

L'Osservatorio di Anie Rinnovabili sul primo semestre 2016

Cresce il fotovoltaico. Eolico e idroelettrico confermano la tendenza negativa di inizio anno. Segnali di ottimismo dall'analisi congiunturale degli ultimi due trimestri



Cresce il fotovoltaico: la potenza installata nel primo semestre del 2016 raggiunge circa 195 MW registrando un aumento del 46% rispetto allo stesso periodo dell'anno precedente. È uno dei dati contenuti nell'Osservatorio di Anie Rinnovabili relativo ai primi sei mesi dell'anno in corso. Anche il numero di unità di produzione risulta in aumento del 10%. Le installazioni di potenza inferiore ai 20 kW costituiscono il 54% del totale e sono corrispondenti al 96% degli impianti connessi. Le regioni che hanno registrato il maggior incremento in termini di potenza sono Abruzzo, Basilicata, Calabria, Campania, Puglia e Sicilia, mentre quelle con il maggior decremento sono Liguria, Toscana, Umbria e Veneto. Le regioni che hanno registrato il maggior incremento in termini di unità di produzione sono Basilicata, Calabria, Campania, Friuli Venezia Giulia, Puglia e Sicilia, mentre quelle con il maggior decremento sono Molise e Trentino Alto Adige.

Ancora in diminuzione (-53%) la potenza dei nuovi impianti eolici installati nel primo semestre 2016 (circa 92 MW) rispetto allo stesso periodo dell'anno del 2015, mentre le unità di produzione da fonte eolica connesse in rete sono rimaste quasi invariate (+0,5%). Le richieste di connessione di unità di produzione di taglia superiore ai 200 kW costituiscono il 73% degli impianti installati. Considerata la conformazione del territorio nazionale, 89% della potenza connessa è localizzata in Basilicata, Campania, Sicilia, Puglia, Calabria e Sardegna.

Si conferma la tendenza del comparto idroelettrico che vede ridursi del 52% la nuova potenza installata, mentre il numero di unità di produzione rispetto allo stesso periodo del 2015 è cresciuto del 5%. Le regioni che hanno registrato il maggior incremento di potenza rispetto allo stesso periodo dell'anno precedente sono Friuli Venezia Giulia, Liguria, Lombardia, Sicilia e Toscana. Gli impianti idroelettrici di taglia inferiore ai 3 MW connessi nel primo semestre 2016 costituiscono l'83% del totale.

L'analisi dei dati congiunturali degli ultimi due trimestri dà segnali di ottimismo sullo sviluppo delle FER con una tendenza in netto miglioramento: eolico (+516%), fotovoltaico (+30%), idroelettrico (+28%).

Relativamente all'art. 30 del D.M., Anie Rinnovabili intende dare il proprio contributo al GSE per definire al meglio la disciplina degli interventi sugli impianti incentivati in esercizio, che potrà dare nuovo impulso al settore delle rinnovabili al fine ottimizzare le prestazioni del parco esistente.



news più lette del mese

1. Pubblicato il Rapporto Statistico 2015 sul solare fotovoltaico
2. Il decalogo per risparmiare sulla bolletta energetica estiva
3. L'Osservatorio di Anie Rinnovabili sul primo semestre 2016

news in primo piano

- L'Osservatorio di Anie Rinnovabili sul primo semestre 2016
News
- Il decalogo per risparmiare sulla bolletta energetica estiva
News
- Pubblicato il Rapporto Statistico 2015 sul solare fotovoltaico
News
- Aggiornato il Contatore per le FER non fotovoltaiche
News
- Conto Termico: aggiornato il Contatore al 1° luglio 2016
News



23/08/2016



Il decalogo per risparmiare sulla bolletta energetica estiva

I consigli giungono da Avvenia, società attiva nel settore della white economy. Con i giusti accorgimenti si può ottenere un risparmio energetico del 45%

19/08/2016



Pubblicato il Rapporto Statistico 2015 sul solare

fotovoltaico
A fine 2015 risultano in esercizio in Italia 688.398 impianti fotovoltaici, per una potenza installata di 18.892 MW (+298 MW rispetto a fine 2014), che nel 2015 hanno prodotto 22,9 TWh di energia

29/07/2016



Aggiornato il Contatore per le FER non fotovoltaiche

Il costo indicativo medio degli oneri delle rinnovabili non fotovoltaiche, da confrontarsi con il tetto di 5,8 miliardi di euro, risulta, al 30 giugno 2016, di 5,418 miliardi di euro

28/07/2016



Conto Termico: aggiornato il Contatore al 1° luglio 2016

Al 1° luglio 2016 risultano ammesse all'incentivo 20.981 richieste, 681 in più rispetto al mese precedente, per un totale di incentivi complessivamente impegnati pari a 76,69 milioni di euro

guidadossier®

- Eolico
- Fotovoltaico
- Geotermico
- Risparmio Energetico - Energie Rinnovabili
- Solare Termico

ANIE Rinnovabili è soddisfatta perché il MiSE ha recepito, nella versione del D.M. FER non fotovoltaiche pubblicata in G.U., la proposta di modifica all'art. 3 comma 2 lettera a) estendendo, agli impianti ad accesso diretto diversi dall'idroelettrico, la finestra temporale per la loro realizzazione sino a tutto il 2017. In ogni caso, il ritardo accumulato per la pubblicazione del D.M. sicuramente penalizzerà le installazioni nel 2016 di eolico e idroelettrico per i quali le attese di sviluppo sono concentrate prevalentemente sugli impianti di piccola taglia.

News dalle Aziende

lunedì 7 settembre 2015

Autunno 2015 in fiera con BRUGG Pipe Systems

Come da tradizione, l'azienda piacentina sarà presente ad alcune delle principali fiere settoriali italiane. Diversi gli appuntamenti che si terranno da settembre a novembre

lunedì 31 agosto 2015

Brugg Pipe Systems: tubazioni posate in orizzontale o in verticale, parola d'ordine 'flessibilità'

Il sistema di tubazioni CALPEX rappresenta il massimo grado di evoluzione, grazie a flessibilità, basso impatto energetico, affidabilità e rapidità di installazione




mercoledì 15 luglio 2015

Impianti fotovoltaici trifase: una soluzione 'smart' dedicata all'autoconsumo

PRO SMART di 4-noks, abbinato al sistema di monitoraggio Elios4you Pro, permette di sfruttare al massimo l'energia autoprodotta di impianti fotovoltaici fino a 30kW

[Vedi tutte le news](#)

www.guidaenergia.it utilizza i cookies per offrirti un'esperienza di navigazione migliore. Usando il nostro servizio accetti l'impiego di cookie in accordo con la nostra cookie policy. [Scoprire di più. Ho capito.](#)

Mappa & RSS | Segui QualEnergia.it su   

 NEWSLETTER

QUALENERGIA.it



Sei un installatore? Abbiamo la soluzione finanziaria per incrementare

Rinnovabili elettriche nel primo semestre 2016: -19% in potenza sul 2015

Nel complesso eolico, FV e idroelettrico registrano per i primi 6 mesi dell'anno una potenza connessa alla rete elettrica inferiore del 19% rispetto ai primi sei mesi del 2015. FV in crescita: a fine giugno 195 MW, con un aumento del 30%. Dall'elaborazione dei dati Guadi a cura di Anie Rinnovabili.

Redazione QualEnergia.it

26 luglio 2016

   | Commenti (0) | Newsletter

Fotovoltaico. Prezzi 2016

Leggi quanto costa un impianto 3kW. Le 3 novità che cambiano il mercato



In aumento la potenza fotovoltaica connessa alla rete, mentre eolico e idroelettrico continuano nel loro andamento negativo. Questo in sintesi lo sviluppo delle tre fonti rinnovabili dopo il **primo semestre 2016** così come è stato riassunto dall'elaborazione dei dati Guadi di Terna a cura di **Anie Rinnovabili ...**

Questo contenuto è riservato agli Abbonati a QualEnergia.it PRO

Seleziona una delle due seguenti opzioni:

Già abbonato a QualEnergia.it PRO?

Accedi subito a questo contenuto.

NON sei abbonato?

Prova gratis il servizio per 10 giorni o abbonati.

QUALENERGIA.it
PRO

Redazione QualEnergia.it

26 luglio 2016

Sommario Rassegna Stampa

Pagina	Testata	Data	Titolo	Pag.
	Rubrica Anie			
	Alternativasostenibile.it	03/08/2016	<i>OSSERVATORIO RINNOVABILI I SEMESTRE 2016: CRESCE IL FOTOVOLTAICO, IN CALO EOLICO E IDROELETTRICO</i>	2
VII	L'ARENA	30/07/2016	<i>IL FOTOVOLTAICO CONTINUA A CRESCERE E VERONA E' TRA LE CITTA' VIRTUOSE</i>	4
	Hitechambiente.com	28/07/2016	<i>OSSERVATORIO RINNOVABILI</i>	5
	Infobuildenergia.it	28/07/2016	<i>+ 46% PER IL FOTOVOLTAICO NEL PRIMO SEMESTRE 2016</i>	6
	Eco-sostenibile.blogspot.it	27/07/2016	<i>ANIE RINNOVABILI - OSSERVATORIO RINNOVABILI I SEMESTRE 2016: CRESCE IL FOTOVOLTAICO. EOLICO E IDROEL</i>	10
10	Quotidiano Energia	27/07/2016	<i>FER, NEL 2° TRIMESTRE SEGNALI DI RIPRESA</i>	12
	Quotidianoenergia.it	27/07/2016	<i>FER, NEL SECONDO TRIMESTRE SEGNALI DI RIPRESA</i>	13

CONSULENZAAMBIENTALE.COM

Google Ricerca personalizzata

ALTERNATIVASOSTENIBILE.IT
Mercoledì, 3 agosto 2016 - Ore 02:07

Otranto-Hotel La Punta
a partire da € 56 Prenota ora

Scegli Tut Istat Fotovoltaico Corsi e lavoro Formazione lavoro

HOME CHI SIAMO FORMAZIONE CONTATTI PARTNERS MAPPA SITO YouTube facebook

NOTIZIE EVENTI CORSI E SEMINARI TESTI UTILI SPECIALI FINANZA AGEVOLATA NORMATIVA AZIENDE LAVORO

Alternativa Sostenibile: Energia

- Servizi di Consulenza
- G+1 0
- Ambiente
 - Acquisti Verdi
 - Cultura
 - Edilizia Sostenibile
 - Enogastronomia
 - Energia
 - Mobilità
 - Turismo Sostenibile

Otranto-Hotel La Punta
a partire da € 56 Prenota ora

Collabora con noi

Iscrizione Newsletter



27 Luglio 2016 - 20:17
PUBBLICAZIONI - Letto: 92 volte

Osservatorio Rinnovabili I Semestre 2016: cresce il fotovoltaico, in calo eolico e idroelettrico

Eolico e idroelettrico confermato tendenza negativa di inizio anno. Segnali di ottimismo dall'analisi congiunturale degli ultimi due trimestri. Le nuove installazioni di eolico, fotovoltaico e idroelettrico nel I semestre 2016 sono ancora in calo (-19%) rispetto allo stesso periodo del 2015.

Cresce il fotovoltaico: la potenza installata nel primo semestre del 2016 raggiunge circa 195 MW registrando un aumento del 46% rispetto allo stesso periodo dell'anno precedente.

Anche il numero di unità di produzione risulta in aumento del 10%. Le installazioni di potenza inferiore ai 20 kW costituiscono il 54% del totale e sono corrispondenti al 96% degli impianti connessi.

Le regioni che hanno registrato il maggior incremento in termini di potenza sono Abruzzo, Basilicata, Calabria, Campania, Puglia e Sicilia, mentre quelle con il maggior decremento sono Liguria, Toscana, Umbria e Veneto.

Le regioni che hanno registrato il maggior incremento in termini di unità di produzione sono Basilicata, Calabria, Campania, Friuli Venezia Giulia, Puglia e Sicilia, mentre quelle con il maggior decremento sono Molise e Trentino Alto Adige.

Ancora in diminuzione (-53%) la potenza dei nuovi impianti eolici installati nel primo semestre 2016 (circa 92 MW) rispetto allo stesso periodo dell'anno del 2015, mentre le unità di produzione da fonte eolica connesse in rete sono rimaste quasi invariate (+0,5%).

Le richieste di connessione di unità di produzione di taglia superiore ai 200 kW costituiscono il 73% degli impianti installati. Considerata la conformazione del territorio nazionale, 89% della potenza connessa è localizzata in Basilicata, Campania, Sicilia, Puglia, Calabria e Sardegna.

i illumia
amazon.it

**PASSA A ILLUMIA
ENTRO IL
30 SETTEMBRE.**

PERTE
UN BUONO REGALO
AMAZON DA 20€*

SCOPRI DI PIÙ

*Restrizioni applicate. Vedere dettagli.

GLI EVENTI IN SCADENZA

Salone del Gusto 2016: un'edizione tutta nuova. Ecco perché
Dal 22-09-2016 al 26-09-2016

Ambiente: "H2O 2016", la mostra internazionale dell'acqua
Dal 19-10-2016 al 21-10-2016

Acqua, emergenza estate: necessari maggiori

i illumia
amazon.it

**PASSA A ILLUMIA
ENTRO IL
30 SETTEMBRE.**

PERTE
UN BUONO REGALO
AMAZON DA 20€*

SCOPRI DI PIÙ

*Restrizioni applicate. Vedere dettagli.

- [Fotovoltaico](#)
- [Prezzi fotovoltaico](#)
- [Lavoro e scuola](#)



Si conferma la tendenza del comparto idroelettrico che vede ridursi del 52% la nuova potenza installata, mentre il numero di unità di produzione rispetto allo stesso periodo del 2015 è cresciuto del 5%.

Le regioni che hanno registrato il maggior incremento di potenza rispetto allo stesso periodo dell'anno precedente sono Friuli Venezia Giulia, Liguria, Lombardia, Sicilia e Toscana. Gli impianti idroelettrici di taglia inferiore ai 3 MW connessi nel primo semestre 2016 costituiscono l' 83% del totale.

L'analisi dei dati congiunturali degli ultimi due trimestri dà segnali di **ottimismo sullo sviluppo delle FER** con una in netto miglioramento: eolico(+516%), fotovoltaico (+30%), idroelettrico(+28%).

Siamo in attesa dell'aggiornamento del contatore degli incentivi del GSE con il nuovo metodo di calcolo definito dall'art. 27 del D.M. FER non fotovoltaiche, che si auspica dia una boccata di ossigeno al temuto raggiungimento del tetto di spesa degli incentivi.

Relativamente all'art. 30 del D.M., **ANIE Rinnovabili** intende dare il proprio contributo al GSE per definire al meglio la disciplina degli interventi sugli impianti incentivati in esercizio che potrà dare nuovo impulso al settore delle rinnovabili al fine ottimizzare le prestazioni del parco esistente.

ANIE Rinnovabili è soddisfatta perché il MiSE ha recepito, nella versione del D.M. FER non fotovoltaiche pubblicata in G.U., la proposta di modifica all'art. 3 comma 2 lettera a) estendendo, agli impianti ad accesso diretto diversi dall'idroelettrico, la finestra temporale per la loro realizzazione sino a tutto il 2017.

In ogni caso, il ritardo accumulato per la pubblicazione del D.M. sicuramente penalizzerà le installazioni nel 2016 di eolico e idroelettrico per i quali le attese di sviluppo sono concentrate prevalentemente sugli impianti di piccola taglia.

ANIE Confindustria, con oltre 1.200 aziende associate e circa 410.000 occupati, rappresenta il settore più strategico e avanzato tra i comparti industriali italiani, con un fatturato aggregato di 55 miliardi di euro (di cui 30 miliardi di esportazioni). Le aziende aderenti ad **ANIE Confindustria** investono in Ricerca e Sviluppo il 4% del fatturato, rappresentando più del 30% dell'intero investimento in R&S effettuato dal settore privato in Italia.

ANIE Rinnovabili è l'associazione che all'interno di **ANIE** Federazione raggruppa le imprese costruttrici di componenti e impianti chiavi in mano, fornitrici di servizi di gestione e di manutenzione, produttrici di elettricità in Italia e all'estero nel settore delle fonti rinnovabili: fotovoltaico, eolico, biomasse, geotermoelettrico, idroelettrico e solare termodinamico.

di *Andrea Pietrarota*

► [Scegli Tut](#)

► [Corsi di lavoro](#)

► [Corsi lavoro](#)

► [Corsi per lavoro](#)

► [Lavoro e scuola](#)

Testata iscritta al n. 1088 del Registro della Stampa del Tribunale di Lecce il 15/04/2011 - Direttore responsabile: Andrea Pietrarota

Copyright 2016 Alternativa Sostenibile. All Rights Reserved

investimenti

Dal 19-10-2016 a l 21-10-2016



Il fotovoltaico continua a crescere e Verona è tra le città virtuose

IN ITALIA LA POTENZA INSTALLATA NEI PRIMI CINQUE MESI DEL 2016 È AUMENTATA ESPONENZIALMENTE

Il settore legato al fotovoltaico è ancora in crescita. È quanto emerso dall'osservatorio **Anie Rinnovabili**, relativo ai dati disponibili a maggio di quest'anno. Secondo

la ricerca, la potenza installata nei primi cinque mesi del 2016 ha raggiunto circa 165 mega watt (Mw), registrando un aumento del 58% rispetto allo stes-

so periodo dell'anno precedente. Analizzando l'andamento mensile, nel primo trimestre le installazioni hanno registrato una crescita

del 33% rispetto allo stesso periodo del 2015, grazie a 85 Mw totalizzati; ad aprile, in Italia sono stati realizzati 30,3 Mw di nuovi impianti, con una crescita del 52% rispetto ai 18,7 Mw dello stesso periodo del 2015. Dal punto di vista territoriale, la Lombardia, l'Abruzzo, l'Emilia Romagna e il Veneto, con Verona tra le prime province, sono le regioni più importanti in termini di nuova potenza installata: insieme, hanno totalizzato 75,73 Mw, il 45% circa del totale installato.



Le unità di produzione

Bene anche il dato relativo al numero di unità di produzione di energia fotovoltaica presenti nel territorio italiano. Secondo l'osservatorio Anie Rinnovabili e il report sui dati disponibili a maggio 2016, nei primi cinque mesi di quest'anno è stato registrato un incremento del 10 per cento sullo stesso periodo del 2015

L'importanza delle batterie di accumulo per disporre dell'energia anche di notte

PER SCEGLIERE IL MODELLO GIUSTO OCCORRE RIVOLGERSI AGLI ESPERTI

Una delle maggiori preoccupazioni che attanaglia chi ha intenzione di installare un impianto fotovoltaico nella propria abitazione è il suo funzionamento durante le ore notturne.

Ma la soluzione c'è: sono le batterie di accumulo, che sono in grado di immagazzinare l'energia prodotta dall'impianto

e di renderla disponibile anche quando non è presente il sole.

LE CARATTERISTICHE

Tali strumenti sono infatti dotati di una centralina di controllo intelligente che capisce se l'energia va accumulata oppure utilizzata immediatamente per l'autoconsumo. La scelta della batteria dipende dalla tipologia (piombo, litio,



nichel-metallo-idruro, nichel-cadmio), per cui il consiglio è quello di rivolgersi agli esperti del settore.

The collage features a newspaper clipping with the headline "Il fotovoltaico continua a crescere e Verona è tra le città virtuose" and a sub-headline "Pannelli per convertire i numeri in divertimento". Below the clipping is an advertisement for Manutec, which includes the text "la Tua scelta sicura" and the website "www.manutec.it".


 il portale di
AMBIENTE

 REPERTORIO
 DELL'AMBIENTE

HOME PAGE

NEWS

SFOGLIA LA RIVISTA

CHI SIAMO

ISCRIVITI

ANNUNCI ECONOMICI

ANNUNCI DI LAVORO

CONTATTI

Osservatorio rinnovabili

28/07/2016 -

La potenza fotovoltaica installata nel primo semestre del 2016 raggiunge circa 195 MW registrando un aumento del 46 per cento rispetto allo stesso periodo dell'anno precedente. Anche il numero di unità di produzione risulta in aumento del 10 per cento. Le installazioni di potenza inferiore ai 20 kW costituiscono il 54 per cento del totale e sono corrispondenti al 96 per cento degli impianti connessi. Le regioni che hanno registrato il maggior incremento in termini di potenza sono Abruzzo, Basilicata, Calabria, Campania, Puglia e Sicilia, mentre quelle con il maggior decremento sono Liguria, Toscana, Umbria e Veneto. Le regioni che hanno registrato il maggior incremento in termini di unità di produzione sono Basilicata, Calabria, Campania, Friuli Venezia Giulia, Puglia e Sicilia, mentre quelle con il maggior decremento sono Molise e Trentino Alto Adige.



Ancora in diminuzione (-53 per cento), invece, la potenza dei nuovi impianti eolici installati nel primo semestre 2016 (circa 92 MW) rispetto allo stesso periodo dell'anno del 2015, mentre le unità di produzione da fonte eolica connesse in rete sono rimaste quasi invariate (+0,5 per cento). Le richieste di connessione di unità di produzione di taglia superiore ai 200 kW costituiscono il 73 per cento degli impianti installati. Considerata la conformazione del territorio nazionale, 89 per cento della potenza connessa è localizzata in Basilicata, Campania, Sicilia, Puglia, Calabria e Sardegna.

Si conferma la tendenza del comparto idroelettrico che vede ridursi del 52 per cento la nuova potenza installata, mentre il numero di unità di produzione rispetto allo stesso periodo del 2015 è cresciuto del 5 per cento. Le regioni che hanno registrato il maggior incremento di potenza rispetto allo stesso periodo dell'anno precedente sono Friuli Venezia Giulia, Liguria, Lombardia, Sicilia e Toscana. Gli impianti idroelettrici di taglia inferiore ai 3 MW connessi nel primo semestre 2016 costituiscono l' 83 per cento del totale.

L'analisi dei dati congiunturali degli ultimi due trimestri dà segnali di ottimismo sullo sviluppo delle FER con una in netto miglioramento: eolico +516 per cento, fotovoltaico +30 per cento, idroelettrico +28 per cento.

[<- Torna all'elenco completo delle notizie](#)
Area login
Username: Password:

LOGIN

 Iscriviti è gratuito e riceverai in omaggio
 l'ultimo numero della rivista

Password dimenticata?

[Clicca qui per recuperarla](#)
SOS FUGHE DI GAS
 RoboGasInspector
 CLICCA QUI! 
IWE ISTANBUL
 WATER EXPO

FERRARAFIERE
 21-22-23 Settembre

H₂O BOLOGNA
 19-21 OTTOBRE
 ACCADUO 2016 [SCOPRI DI PIÙ](#)

 ECO Expo Asia
 26 - 29 / 10 / 2016
 AsiaWorld-Expo, Hong Kong

ECOMONDO
 THE GREEN TECHNOLOGIES EXPO
 08-11 NOVEMBRE 2016
 RIMINI ITALY

VENICE 2016
 6th INTERNATIONAL SYMPOSIUM ON
 ENERGY FROM BIOMASS AND WASTE

Sistema
Fashion
CASSIGOLI
 L'Alto Artigianato Toscano

PREMIUM ALL IN
 Liberi dai costi extra in
 SCOPRI DI PIU' >

Il tuo partner per il risparmio energetico.

IL PORTALE PER L'ARCHITETTURA SOSTENIBILE, IL RISPARMIO ENERGETICO EDILIZIA

Prodotti Aziende Temi Tecnici **Notizie** Normativa Approfondimenti Progetti Info dalle Aziende Eventi Libri Ent

Per la tua pubblicità | [Iscriviti alla newsletter](#) | [Archivio newsletter](#)

Iscriviti alla newsletter

Riceverai gratuitamente tutte le informazioni su architettura sostenibile, risparmio energetico e fonti rinnovabili

Inserisci la tua email

Percorsi, visioni e conoscenze per il futuro delle costruzioni.

SAIE BOLOGNA
 19-22 OTTOBRE 2016

Iscriviti alla newsletter

Inserisci la tua e-mail

[Iscriviti >](#)

Temi tecnici

- ▶ Architettura sostenibile
- ▶ Biomasse
- ▶ Certificazione energetica degli edifici
- ▶ Coibentazione termica
- ▶ Conto Energia
- ▶ Idroelettrico
- ▶ Illuminazione
- ▶ Incentivi e finanziamenti agevolati
- ▶ Normativa
- ▶ Solare fotovoltaico
- ▶ Solare termico

Infobuild energia > Notizie > + 46% per il fotovoltaico nel primo semestre 2016

0 Mi piace 1

+ 46% per il fotovoltaico nel primo semestre 2016

28/07/2016

Stampa

Publicato l'Osservatorio Anie Rinnovabili, nei primi 6 mesi dell'anno, rispetto al 2015 cresce il fotovoltaico, calano eolico e idroelettrico



Nonostante le nuove installazioni di eolico, fotovoltaico e idroelettrico nel I semestre 2016 siano in calo del -19% rispetto allo stesso periodo del 2015, l'Osservatorio di giugno di Anie

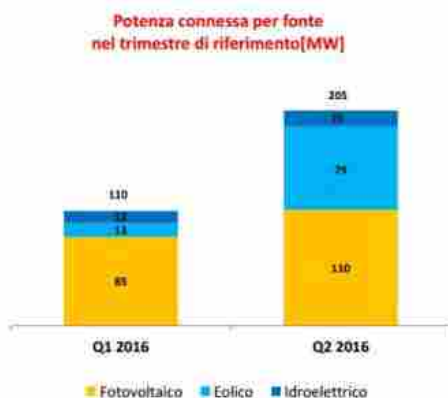
Rinnovabili su dati Gaudi, segnala un cauto ottimismo per il comparto delle rinnovabili.



Variazioni tendenziali potenza totale impianti connessi in rete [%]

Fonte rinnovabile	gen-giu 2015 vs 2014	gen-giu 2016 vs 2015
Fotovoltaico	-49%	+46%
Eolico	+259%	-53%
Idroelettrico	-26%	-52%
FV + EO + IDRO	-2%	-19%

L'analisi dei **dati congiunturali** degli ultimi due trimestri mostra infatti una curva in deciso miglioramento per eolico (+516%), fotovoltaico (+30%) e idroelettrico (+28%).



Variazioni congiunturali potenza totale impianti connessi in rete [%]

Fonte rinnovabile	Q1 2016 vs Q2 2016
Fotovoltaico	+30%
Eolico	+516%
Idroelettrico	+28%
FV + EO + IDRO	+87%

Fotovoltaico

Andamento positivo per il **fotovoltaico** con la **potenza installata** che nel primo semestre del 2016 raggiunge circa 195 MW, segnando una crescita del 46% rispetto allo stesso periodo del 2015. Anche il numero di unità di produzione cresce del 10%.

- ▶ Detrazione fiscale 50% - 65%
- ▶ Efficienza energetica
- ▶ Eolico
- ▶ Sostenibilità e Ambiente
- ▶ Storage fotovoltaico - sistemi di accumulo



VPSOLAR PROFESSIONAL DISTRIBUTION

DISTRIBUTORE DI SISTEMI ENERGETICI INNOVATIVI

TESLA ENERGY

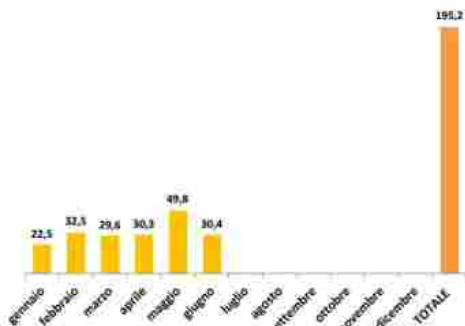
Tesla Energy Powerwall

SCOPRI DI PIÙ

FORMAZIONE ONLINE

Progettare in classe A
Progettazione energeticamente efficiente - Rockwool

Potenza connessa mensilmente [MW]

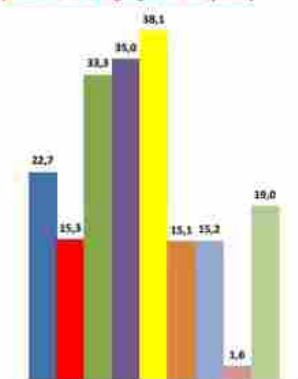


Variazione tendenziale potenza connessa mensilmente [%]

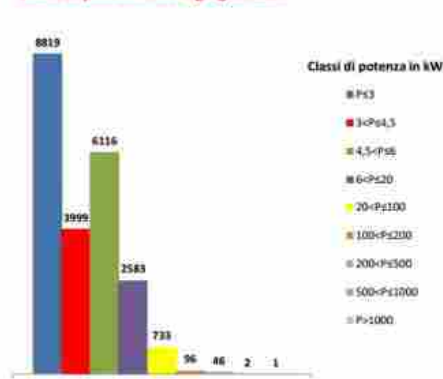
Periodo	2015 vs 2014	2016 vs 2015
Q1	-48%	+33%
Q2	-50%	+57%

Per quanto concerne le classi di potenza, il 54% del totale delle installazioni è nelle classi di potenza inferiori ai 20 kW, che corrispondono al 96% degli impianti connessi.

Potenza connessa per classi di potenza fino a giugno 2016 [MW]

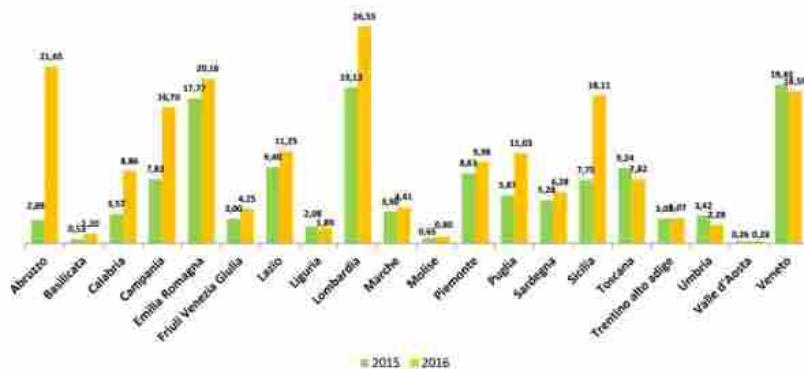


Numero di impianti connessi per classi di potenza fino a giugno 2016



Le Regioni che hanno registrato il maggior incremento in termini di potenza sono Abruzzo, Basilicata, Calabria, Campania, Puglia e Sicilia, mentre quelle con il maggior decremento sono Liguria, Toscana, Umbria e Veneto. Le regioni che hanno registrato il maggior incremento in termini di unità di produzione sono Basilicata, Calabria, Campania, Friuli Venezia Giulia, Puglia e Sicilia, mentre quelle con il maggior decremento sono Molise e Trentino Alto Adige.

Potenza connessa per regione [MW]



Eolico

Cala del 53%, rispetto al primo semestre del 2015, la potenza dei nuovi impianti eolici installati tra gennaio e giugno 2016, che raggiunge circa 92 MW, mentre le unità di produzione da fonte eolica connesse in rete sono rimaste praticamente uguali (+0,5%). Le richieste di connessione di unità di produzione di taglia superiore ai 200 kW costituiscono il 73% degli impianti installati. A

IN EVIDENZA



Proponete ai vostri clienti la caldaia numero 1!

Viessmann

Promozione d'estate
Fino al 30% di sconto sulle solide e performanti termocamere Fluke
Maggiori dettagli

PRODOTTI SELEZIONATI



BRUNATA
MONITORAGGIO DEI CONSUMI SU PORTALE BrunataNet
Rilevamento remoto dei consumi



WICONA
FINESTRA WICLINE 90SG
Finestra in alluminio



IVAR
CONTABILIZZAZIONE DEL CALORE MULTIENERGY
Sistemi per la ripartizione del calore



ENERGIA ECO FINBI
BOLLITORE SOLARE VERTICALE ECO TANK
Sistema solare ad alta efficienza per acqua calda sanitaria e riscaldamento



METEOCONTROL
SENSORE DI IRRAGGIAMENTO AL SILICIO
Calcolo del rendimento dell'impianto

Visualizza tutti i prodotti

Facebook Twitter Google +



Infobuild Energia

10.241 "Mi piace"



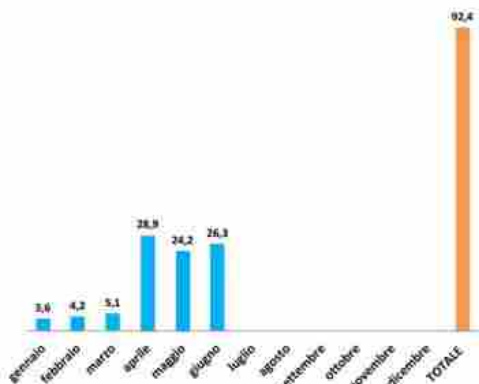
Mi piace questa Pagina



Iscriviti

livello regionale l'89% della potenza connessa si trova in Basilicata, Campania, Sicilia, Puglia, Calabria e Sardegna.

Potenza connessa mensilmente [MW]



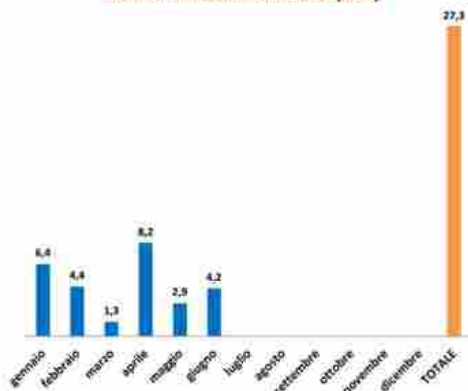
Variazione tendenziale potenza connessa mensilmente [%]

Periodo	2015 vs 2014	2016 vs 2015
Q1	+658%	-79%
Q2	+191%	-41%

Idroelettrico

Ancora in negativo il comparto che registra un calo del 52% della nuova potenza installata, mentre il numero di unità di produzione rispetto allo stesso periodo del 2015 è aumentato del 5%.

Potenza connessa mensilmente [MW]



Variazione tendenziale potenza connessa mensilmente [%]

Periodo	2015 vs 2014	2016 vs 2015
Q1	-41%	-44%
Q2	-13%	-57%

Le Regioni che hanno registrato il maggior incremento di potenza rispetto allo stesso periodo dell'anno precedente sono Friuli Venezia Giulia, Liguria, Lombardia, Sicilia e Toscana. Gli impianti idroelettrici di taglia inferiore ai 3 MW connessi nel primo semestre 2016 costituiscono l'83% del totale.

Rispetto al Decreto del 23 giugno **Incentivazione dell'energia elettrica prodotta da fonti rinnovabili diverse dal fotovoltaico** ANIE Rinnovabili esprime soddisfazione perché il MISE ha recepito, nella versione pubblicata in G.U., la proposta di modifica all'art. 3 comma 2 lettera a) estendendo, agli impianti ad accesso diretto diversi dall'idroelettrico, la finestra temporale per la loro realizzazione sino a tutto il 2017.

"In ogni caso, il ritardo accumulato per la pubblicazione del D.M. sicuramente penalizzerà le installazioni nel 2016 di eolico e idroelettrico per i quali le attese di sviluppo sono concentrate prevalentemente sugli impianti di piccola taglia".

TEMA TECNICO:

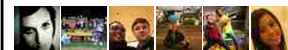
Idroelettrico, Eolico, Solare fotovoltaico

Consiglia questa notizia ai tuoi amici



Commenta questa notizia

Di' che ti piace prima di tutti i tuoi amici



PARTNERSHIP



ECO-SOSTENIBILE CORRIERE DEL WEB

LA SOSTENIBILITÀ DECLINATA A 360° GRADI: AMBIENTE, ENERGIA, MOBILITÀ, TURISMO, BIOEDILIZIA E URBANISTICA, INNOVAZIONE E SVILUPPO, PRODUZIONE E CONSUMI, INIZIATIVE, PROGETTI, STUDI, RAPPORTI, CONVEGNI, MOSTRE, FIERE, EVENTI. PER UN MONDO A MISURA DEL PIANETA TERRA.

NEWSNETWORK DEL CORRIEREDELWEB.IT

[Home](#) [CorriereDelWeb.it](#) [TuttoFiere](#) [TuttoMostre](#) [TuttoFormazione](#) [TuttoTeatro](#) [TuttoDonna](#) [Marketing&Comunicazione](#)
[TuttoSalute](#)

[MilanoNotizie](#) [Il Comunicato Stampa](#) [TuttoPoesia](#) [TuttoICT](#) [TuttoFotografie](#) [TuttoTurismo](#) [TuttoArredamento](#) [TuttoNormativa](#)
[OggiArte](#) [TuttoDisco](#)

CERCA NEL BLOG

Caricamento in corso...

MERCOLEDÌ 27 LUGLIO 2016

ANIE Rinnovabili - OSSERVATORIO RINNOVABILI I SEMESTRE 2016: Cresce il fotovoltaico. Eolico e idroelettrico confermato tendenza negativa di inizio anno.

Milano, 27 luglio 2016 – Le nuove installazioni di eolico, fotovoltaico e idroelettrico nel I semestre 2016 sono ancora in calo (-19%) rispetto allo stesso periodo del 2015.

Cresce il fotovoltaico: la potenza installata nel primo semestre del 2016 raggiunge circa 195 MW registrando un aumento del 46% rispetto allo stesso periodo dell'anno precedente.

Anche il numero di unità di produzione risulta in aumento del 10%. Le installazioni di potenza inferiore ai 20 kW costituiscono il 54% del totale e sono corrispondenti al 96% degli impianti connessi.

Le regioni che hanno registrato il maggior incremento in termini di potenza sono Abruzzo, Basilicata, Calabria, Campania, Puglia e Sicilia, mentre quelle con il maggior decremento sono Liguria, Toscana, Umbria e Veneto.

Le regioni che hanno registrato il maggior incremento in termini di unità di produzione sono Basilicata, Calabria, Campania, Friuli Venezia Giulia, Puglia e Sicilia, mentre quelle con il maggior decremento sono Molise e Trentino Alto Adige.

Ancora in diminuzione (-53%) la potenza dei nuovi impianti eolici installati nel primo semestre 2016 (circa 92 MW)rispetto allo stesso periodo dell'anno del 2015, mentre le unità di produzione da fonte eolica connesse in rete sono rimaste quasi invariate (+0,5%).

Le richieste di connessione di unità di produzione di taglia superiore ai 200 kW costituiscono il 73% degli impianti installati. Considerata la conformazione del territorio nazionale, 89% della potenza connessa è localizzata in Basilicata, Campania, Sicilia, Puglia, Calabria e Sardegna.

Si conferma la tendenza del comparto idroelettrico che vede ridursi del 52% la nuova potenza installata, mentre il numero di unità di produzione rispetto allo stesso periodo del 2015 è cresciuto del 5%.

CORRIERE DEL WEB 

Per le tue news pubblicate qui, richiedi l'Accredito Stampa alla **Redazione del CorriereDelWeb.it**, specificando le tematiche di cui ti occupi e la pagina di tuo interesse.

Per la pubblicità su questo sito contattaci [qui](#).

Gli Sponsor contribuiscono al progetto mediante un contributo via PayPal.

Donazione



ARCHIVIO BLOG

▼ 2016 (792)

▼ luglio (104)

Iscrizione al [Forum della Sostenibilità e Opportun...](#)

Startup italiana fa risparmiare oltre 1 milione di...

Dassault Systèmes si congratula con Solar Impulse

Linee guida del Ministero dell'Ambiente per il cal...

Lettera dei Giovani a Papa Francesco. Per disinvest...

Rifiuti elettronici, cresce la raccolta di cellula...

Animali, fenicottero: 130 nati quest'anno alla Ris...

World tiger day: WWF chiede di chiudere le "tiger ...

Bike Bike, la startup green nata in

Ritaglio stampa ad uso esclusivo del destinatario, non riproducibile.

Le regioni che hanno registrato il maggior incremento di potenza rispetto allo stesso periodo dell'anno precedente sono Friuli Venezia Giulia, Liguria, Lombardia, Sicilia e Toscana. Gli impianti idroelettrici di taglia inferiore ai 3 MW connessi nel primo semestre 2016 costituiscono l' 83% del totale.

L'analisi dei dati congiunturali degli ultimi due trimestri dà segnali di ottimismo sullo sviluppo delle FER con una in netto miglioramento: eolico(+516%), fotovoltaico (+30%), idroelettrico(+28%).

Siamo in attesa dell'aggiornamento del contatore degli incentivi del GSE con il nuovo metodo di calcolo definito dall'art. 27 del D.M. FER non fotovoltaiche, che si auspica dia una boccata di ossigeno al temuto raggiungimento del tetto di spesa degli incentivi.

Relativamente all'art. 30 del D.M., **ANIE** Rinnovabili intende dare il proprio contributo al GSE per definire al meglio la disciplina degli interventi sugli impianti incentivati in esercizio che potrà dare nuovo impulso al settore delle rinnovabili al fine ottimizzare le prestazioni del parco esistente.

ANIE Rinnovabili è soddisfatta perché il MiSE ha recepito, nella versione del D.M. FER non fotovoltaiche pubblicata in G.U., la proposta di modifica all'art. 3 comma 2 lettera a) estendendo, agli impianti ad accesso diretto diversi dall'idroelettrico, la finestra temporale per la loro realizzazione sino a tutto il 2017.

In ogni caso, il ritardo accumulato per la pubblicazione del D.M. sicuramente penalizzerà le installazioni nel 2016 di eolico e idroelettrico per i quali le attese di sviluppo sono concentrate prevalentemente sugli impianti di piccola taglia.

ANIE Confindustria, con oltre 1.200 aziende associate e circa 410.000 occupati, rappresenta il settore più strategico e avanzato tra i comparti industriali italiani, con un fatturato aggregato di 55 miliardi di euro (di cui 30 miliardi di esportazioni). Le aziende aderenti ad **ANIE** Confindustria investono in Ricerca e Sviluppo il 4% del fatturato, rappresentando più del 30% dell'intero investimento in R&S effettuato dal settore privato in Italia.

ANIE Rinnovabili è l'associazione che all'interno di **ANIE** Federazione raggruppa le imprese costruttrici di componenti e impianti chiavi in mano, fornitrici di servizi di gestione e di manutenzione, produttrici di elettricità in Italia e all'estero nel settore delle fonti rinnovabili: fotovoltaico, eolico, biomasse, geotermoelettrico, idroelettrico e solare termodinamico

--
 www.CorriereDelWeb.it
 VOTA O CONDIVIDI QUESTO ARTICOLO

 PUBBLICATO DA REDAZIONE CORRIEREDELWEB A 18:05 

NESSUN COMMENTO:
 POSTA UN COMMENTO

- Polo Meccatron...
- [ECOFUTURO E' LA GIORNATA DELLA MOBILITÀ SOSTENIBIL...](#)
- [STESSA SPIAGGIA, STESSO MARE - WWF SORVEGLIA DUE N...](#)
- [ANIE Rinnovabili - OSSERVATORIO RINNOVABILI SEME...](#)
- [Lo sfruttamento delle FER diverse dal fotovoltaico...](#)
- [Il PPP come possibile strumento per la prevenzione...](#)
- [Isole Indigene a Bergamo per diffondere la cultura...](#)
- [Migliorare la raccolta differenziata nei condomini...](#)
- [IL PROGETTO ITALIANO DI ECODOM SI AGGIUDICA I FINA...](#)
- [Al via "Ma il mare non vale una cieca?" iniziativa...](#)
- [Liquigas e Ancitel Energia & Ambiente insieme a so...](#)
- [F.lli Polli dalla parte dei delfini con la certifi...](#)
- [Piccole apparecchiature elettroniche \(telefonini, ...](#)
- [Enea: online il concorso "Italia in Classe A" sull...](#)
- [Rifiuti, Romano \(Pd\): Raggi era al corrente del pa...](#)
- ["Italian Resilient Award", partecipa al premio pro...](#)
- [I giganti della Stella per la rinascita di MILANOS...](#)
- [Goletta dei Laghi sbarca in Umbria](#)
- [DISCARICHE ABUSIVE, GRAZIE A M5S MINISTERO OBBLIGA...](#)
- [COSTA CROCIERE PUBBLICA "ROTTA VERSO IL FUTURO", L...](#)
- [O-I SOSTIENE LA "FILIERA SICILIANA" DEL VETRO. LA...](#)
- [Moovit raggiunge la Regione Valle d'Aosta](#)
- [AMBIENTE, AL FESTIVAL LA VERSILIANA DEI PICCOLI L'...](#)
- [Rapporto Montagne Italia 2016: per il CAI la dimos...](#)
- [PLASTIC FOOD IN LITUANIA ROMPE UN ANGOLO DI PARADI...](#)
- [REALE IMMOBILI: CONSEGUITA LA CERTIFICAZIONE AMBIE...](#)
- [Crisi ambientale e migrazioni forzate. Il nuovo re...](#)
- [KACO new energy responds to shift in PV markets](#)
- [Il pianeta acqua alla sfida della green economy. S...](#)
- [SERENA PELLEGRINO \(SD\): IL MINISTERO ALL'AMBIENTE ...](#)

Fer, nel 2° trimestre segnali di ripresa

Ma nella prima metà dell'anno è -19% sul 2015. Bene FV, male eolico e idroelettrico. L'Osservatorio **Anie Rinnovabili**

E' ancora in crescita la nuova capacità fotovoltaica installata in Italia, mentre eolico e idroelettrico proseguono nel trend discendente. E' quanto emerge dal consueto Osservatorio di **Anie Rinnovabili**, che nella prima metà del 2016 registra connessioni alla rete per un totale di 315 MW, il 19% in meno rispetto ai 387 MW dello stesso periodo 2015.

Suddivisa per fonte, la capacità realizzata nel periodo ammonta 195 MW per il FV (+46%), a 92 MW per l'eolico (-53%) e a 27 MW per l'idro (-52%).

Dall'analisi dell'installato nei primi 6 mesi 2016 emergono tuttavia segnali di ottimismo, dato un netto miglioramento dai 110 MW del primo trimestre ai 205 MW del secondo (+87%). Bene soprattutto l'eolico (da 13 a 79 MW, +516%), ma sono in crescita anche FV (da 85 a 110 MW, +30%) e idro (da 12 a 15 MW, +28%).

Venendo al numero e alla tipologia degli impianti connessi alla rete, l'Osservatorio - che si basa sui dati Gaudì - indica nel primo semestre 2016 un aumento del 10% delle unità di produzione FV, che per il 96% sono di potenza inferiore ai 20 kW, mentre per l'eolico il numero resta praticamente invariato (+0,5%) con le unità superiori ai 200 kW a costituire il 73% in termini di potenza. I 108 impianti idro connessi (di cui 107 inferiori a 3 MW) rappresentano un aumento del 5% sulla prima metà del 2015.

Anie Rinnovabili ritiene infine che il ritardo accumulato nella pubblicazione del DM Fer non FV "sicuramente penalizzerà le installazioni nel 2016 di eolico e idroelettrico, per le quali le attese di sviluppo sono concentrate prevalentemente sugli impianti di piccola taglia".

L'Osservatorio di **Anie Rinnovabili** è disponibile in allegato sul sito di QE.

FINANZIAMENTI
Quotidiano online per le agevolazioni e gli incentivi alle aziende e ai professionisti



Stampa | Chiudi

FONTI RINNOVABILI

ROMA 27 LUGLIO 2016

Fer, nel secondo trimestre segnali di ripresa

Ma nella prima metà dell'anno è -19% sul 2015. Bene FV, male eolico e idro. L'Osservatorio **Anie** Rinnovabili



E' ancora in crescita la nuova capacità fotovoltaica installata in Italia, mentre eolico e idroelettrico proseguono nel trend discendente. E' quanto emerge dal consueto Osservatorio di **Anie** Rinnovabili, che nella prima metà del 2016 registra connessioni alla rete per un totale di 315 MW, il 19% in meno rispetto ai 387 MW dello stesso periodo 2015.

Suddivisa per fonte, la capacità realizzata nel periodo ammonta 195 MW per il FV (+46%), a 92 MW per l'eolico (-53%) e a 27 MW per l'idro (-52%).

Dall'analisi dell'installato nei primi 6 mesi 2016 emergono tuttavia segnali di ottimismo, dato un netto miglioramento dai 110 MW del primo trimestre ai 205 MW del secondo (+87%). Bene soprattutto l'eolico (da 13 a 79 MW, +516%), ma sono in crescita anche FV (da 85 a 110 MW, +30%) e idro (da 12 a 15 MW, +28%).

Venendo al numero e alla tipologia degli impianti connessi alla rete, l'Osservatorio - che si basa sui dati Gaudi - indica nel primo semestre 2016 un aumento del 10% delle unità di produzione FV, che per il 96% sono di potenza inferiore ai 20 kW, mentre per l'eolico il numero resta praticamente invariato (+0,5%) con le unità superiori ai 200 kW a costituire il 73% in termini di potenza. I 108 impianti idro connessi (di cui 107 inferiori a 3 MW) rappresentano un aumento del 5% sulla prima metà del 2015.

Anie Rinnovabili ritiene infine che il ritardo accumulato nella pubblicazione del DM Fer non FV "sicuramente penalizzerà le installazioni nel 2016 di eolico e idroelettrico, per le quali le attese di sviluppo sono concentrate prevalentemente sugli impianti di

piccola taglia".

L'Osservatorio di **Anie** Rinnovabili è disponibile in allegato sul sito di QE.

TUTTI I DIRITTI RISERVATI. E' VIETATA LA DIFFUSIONE E RIPRODUZIONE TOTALE O PARZIALE IN QUALUNQUE FORMATO.
www.quotidianoenergia.it