



APPUNTI | ENCICLOPEDIA | VOCABOLARIO | ARTICOLI | FORUM

CERCA IN APPUNTI

Cerca

Controllo utente in corso...

Mi piace < 471mila

PIÙ CERCATI Temi svolti, Test orientamento universitario

Siamo 3.905.823

HOME LAVORO CERCA LAVORO PRIMI PASSI COME DIVENTARE DIRITTI E CONTRATTI IMPRENDITORIA GIOVANILE ALTERNATIVE UNIVERSITÀ TEST

Studenti.it » Lavoro » News Di Lavoro » Lavoro E Imprese: I Cambiamenti E Le Nuove Figure Più Cercate Dalle Aziende

## Lavoro e imprese: i cambiamenti e le nuove figure più cercate dalle aziende

Secondo l'indagine condotta dal Servizio Studi ANIE - Federazione Nazionale Imprese Elettrotecniche ed Elettroniche - la figura professionale più richiesta nel prossimo futuro è quella dell'export manager

di Elisa Chiarlitti 18 novembre 2014

Commenti 0

Invia subito i tuoi appunti >>>

Scopri la FanPage



Seguici su Facebook!

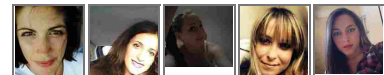
Mi piace < 471mila

Cerca Hostess  
Crea profilo



Regione  scegli

ultime ragazze iscritte

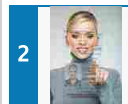


dì la tua

I più letti | nius



1 Natale 2014: offerte nella GDO, moda, intrattenimento, industria



2 Le 5 domande che decidono se sarai assunto



3 Arriva la disoccupazione per chi aveva un contratto a progetto: ecco come richiederla



4 10 strumenti indispensabili per la ricerca del lavoro



5 Come scrivere una lettera di presentazione



Seguici su Twitter

Segui @Studenti\_it

**LAVORO E IMPRESE: CRISI E TRASFORMAZIONI** - Sono evidenti le conseguenze che la crisi economica ha avuto sull'occupazione e sull'organizzazione del lavoro all'interno delle aziende. Anche le PMI del settore elettronico ed elettrotecnico hanno modificato il loro processo produttivo e gestionale: **crisi economica e trasformazione della domanda** sono infatti tra i fattori che nell'ultimo decennio si riflettono maggiormente sulla struttura organizzativa delle piccole e medie imprese ANIE. Questo è quanto emerge da un'indagine che il Servizio Studi ANIE ha condotto presso un campione rappresentativo di aziende socie, che si è focalizzata sul tema della trasformazione del mercato del lavoro e sull'evoluzione organizzativa delle PMI del comparto.

Leggi anche: [Guida Eures: come trovare lavoro all'estero](#)

**CAMBIAMENTI DELLE PMI** - Dall'indagine è emerso che il 36% delle Imprese ANIE - Federazione Nazionale Imprese Elettrotecniche ed Elettroniche - è stata costretta a rivedere l'organizzazione delle risorse umane dell'azienda, insieme alla **trasformazione della domanda** (22%) e l'**internazionalizzazione** (18%), che hanno modificato anche le dinamiche di mercato dell'elettronica ed elettrotecnica italiana.

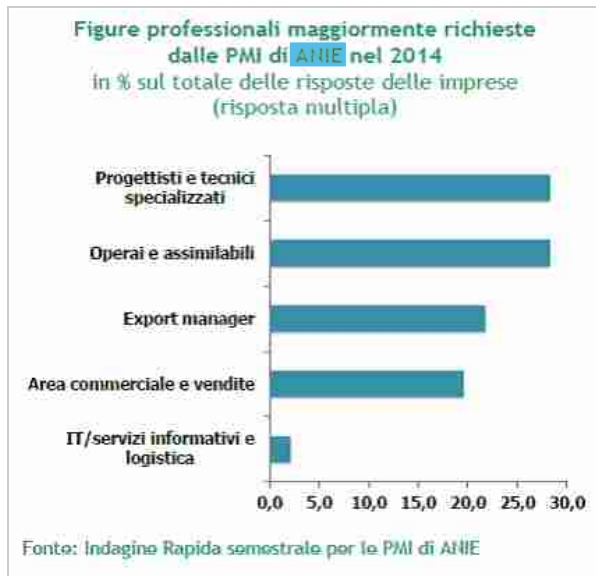
**CONSEGUENZE DELLA CRISI ECONOMICA** - Le aziende indicano tra i principali cambiamenti emersi nell'ultimo decennio le **trasformazione delle funzioni aziendali** (20%), la **riqualificazione del personale** (17%) e il maggiore utilizzo di **forme contrattuali atipiche** (17%); cambiamenti fortemente legati all'evoluzione della domanda e delle strategie aziendali.

**IMPRESE ANIE: AUMENTO OCCUPAZIONE** - Nell'ultimo decennio, quindi la crisi e le trasformazioni del mercato hanno influenzato la riorganizzazione aziendale delle PMI ANIE, ma quest'anno si sono visti segni di ripresa: nella media annua del 2014 l'80% delle imprese ANIE intervistate prevede che i livelli occupazionali non diminuiranno rispetto al 2013. Tra essi, il 18% prevede un aumento dell'occupazione aziendale.

Leggi anche: [Lavoro per 1000 Key Account Manager per Assicurati.it](#)

**LE FIGURE PROFESSIONALI PIU' CERCATE** - Analizzando i dati relativi alle figure professionali più richieste dalle Imprese ANIE nella media annua 2014 oltre 28% dei profili è rappresentato da **progettisti e tecnici specializzati**, con un'analoga percentuale rappresentata da **operai e assimilabili** e un 20% di imprese prevedono l'assunzione di **export manager**, altra figura fortemente strategica per il comparto ANIE. Mentre tra le **forme contrattuali** la più utilizzata nel 2014 dalle PMI intervistate è il contratto a tempo determinato seguito da quello a tempo indeterminato. Rafforzano, invece, la predisposizione alla formazione e alla trasmissione di know-how - che

caratterizzano le imprese ad alto contenuto tecnologico – stage e tirocini.



Leggi anche: [Lavoro per Intesa San Paolo: si cercano neolaureati](#)

**FORMAZIONE, RICERCA E SVILUPPO** – Infine, è emerso un quadro positivo anche in relazione all'attitudine delle PMI ANIE agli investimenti per la Formazione e Ricerca&Sviluppo di nuovi macchinari e attrezzature: il 70% delle imprese intervistate ha effettuato investimenti nel primo semestre 2014 e oltre il 60% ne ha già programmati per la seconda metà dell'anno.

### Lavoro: le professioni più richieste del 2015 (10 foto)

[Vai alla gallery](#)



Pagina **1** 2

[Pagina successiva »](#)

**Mi piace** Iscriviti per vedere cosa piace ai tuoi amici.

Questa funzionalità richiede un browser con la tecnologia **JavaScript** attivata.

**Commenta**

**0** Commenti

Iscriviti alla [community](#) di Studenti.it

### Articoli correlati



#### Lavorare all'estero: come trovare lavoro in Spagna

Cercare lavoro in Spagna: le dritte Eures su annunci, curriculum vitae e... [Continua](#)



#### Trovare lavoro online: la piattaforma per freelance

Cercare lavoro sui siti internet non è facile. Con la piattaforma... [Continua](#)



#### Curriculum: un nuovo modello interattivo

Vuoi un Curriculum efficiente? Allora non fermarti al modello europeo e... [Continua](#)