



OSSERVATORIO FER

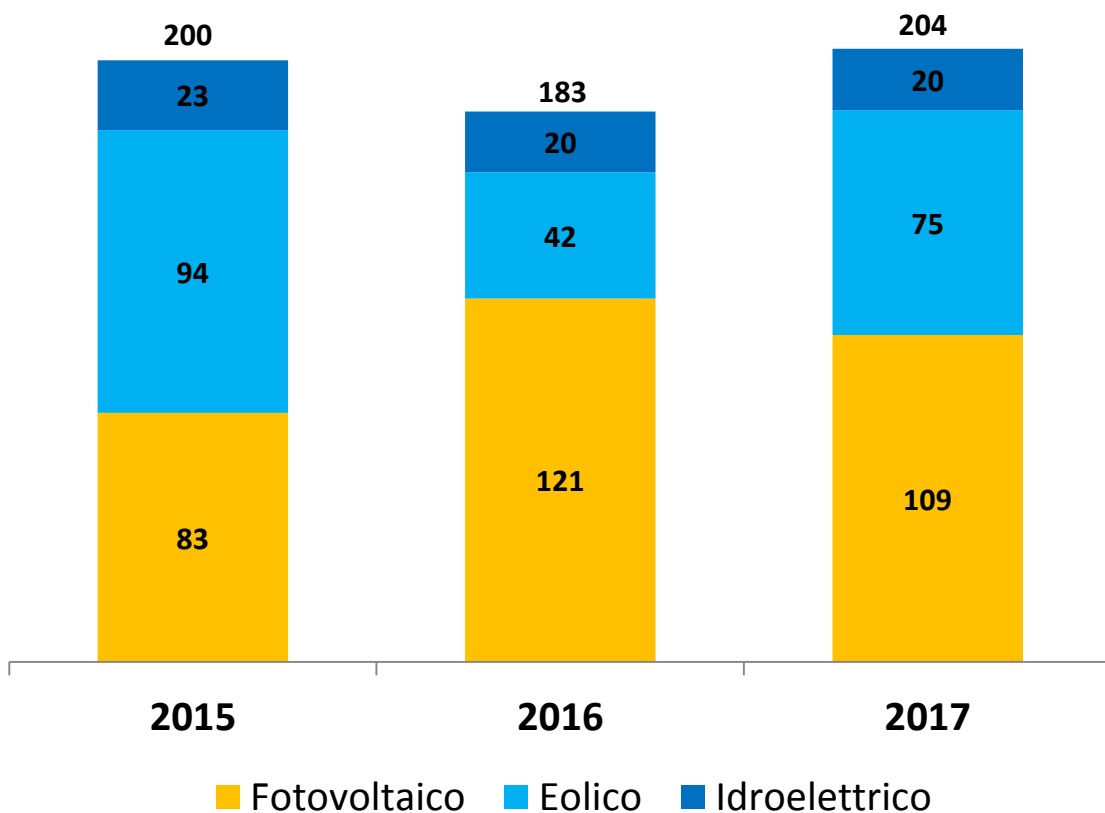
ELABORAZIONE ANIE RINNOVABILI
DATI GAUDÌ - FONTE TERNA

Aprile 2017



VARIAZIONI TENDENZIALI (2015-2017)

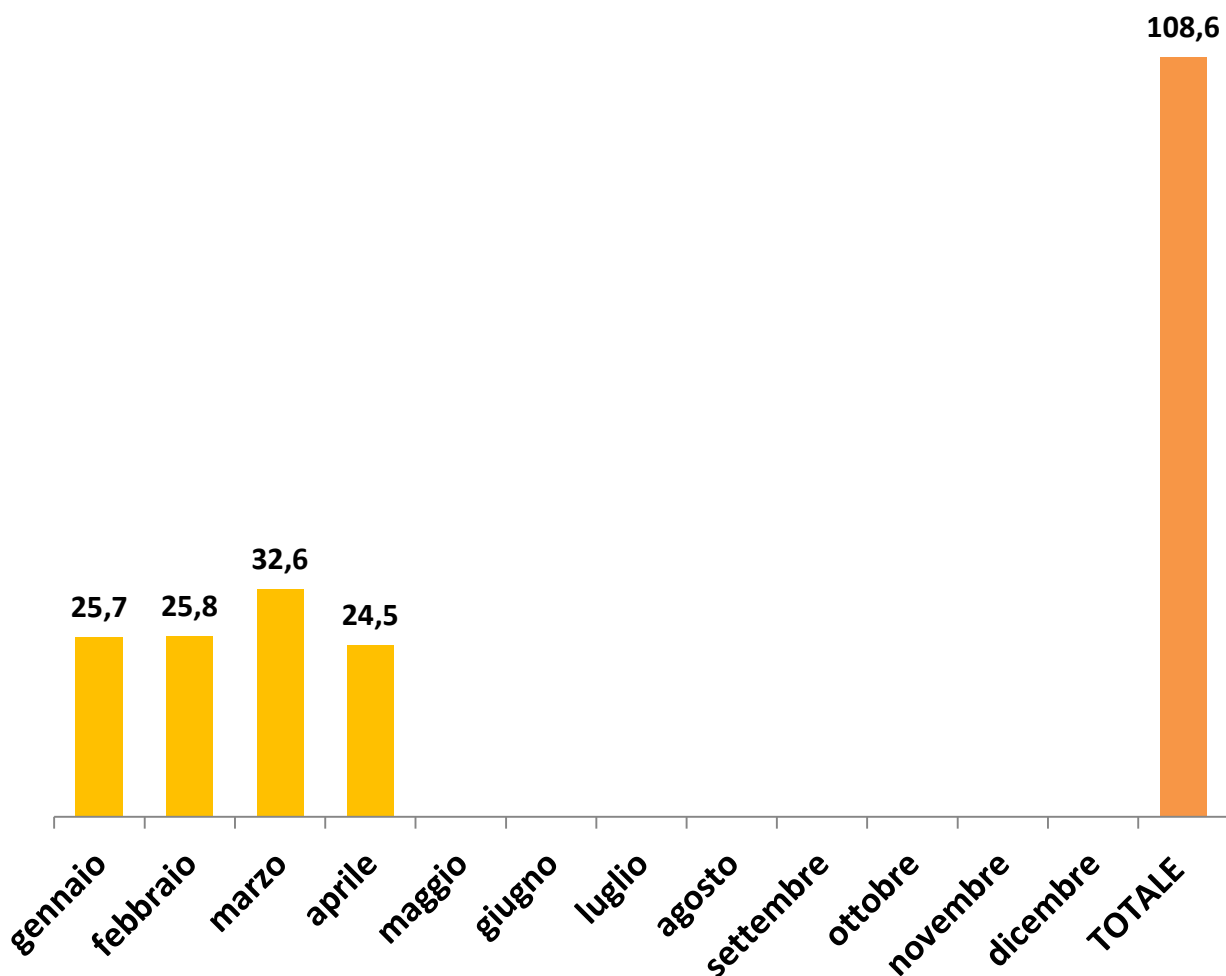
**Potenza connessa per fonte nel periodo
gennaio-aprile [MW]**



Variazioni tendenziali potenza totale impianti connessi in rete [%]		
FER	gen-apr 2016/2015	gen-apr 2017/2016
<i>Fotovoltaico</i>	+46%	-10%
<i>Eolico</i>	-55%	+78%
<i>Idroelettrico</i>	-13%	+1%
FV + EO + IDRO	-9%	+11%

FOTOVOLTAICO - 2017

Potenza connessa mensilmente [MW]

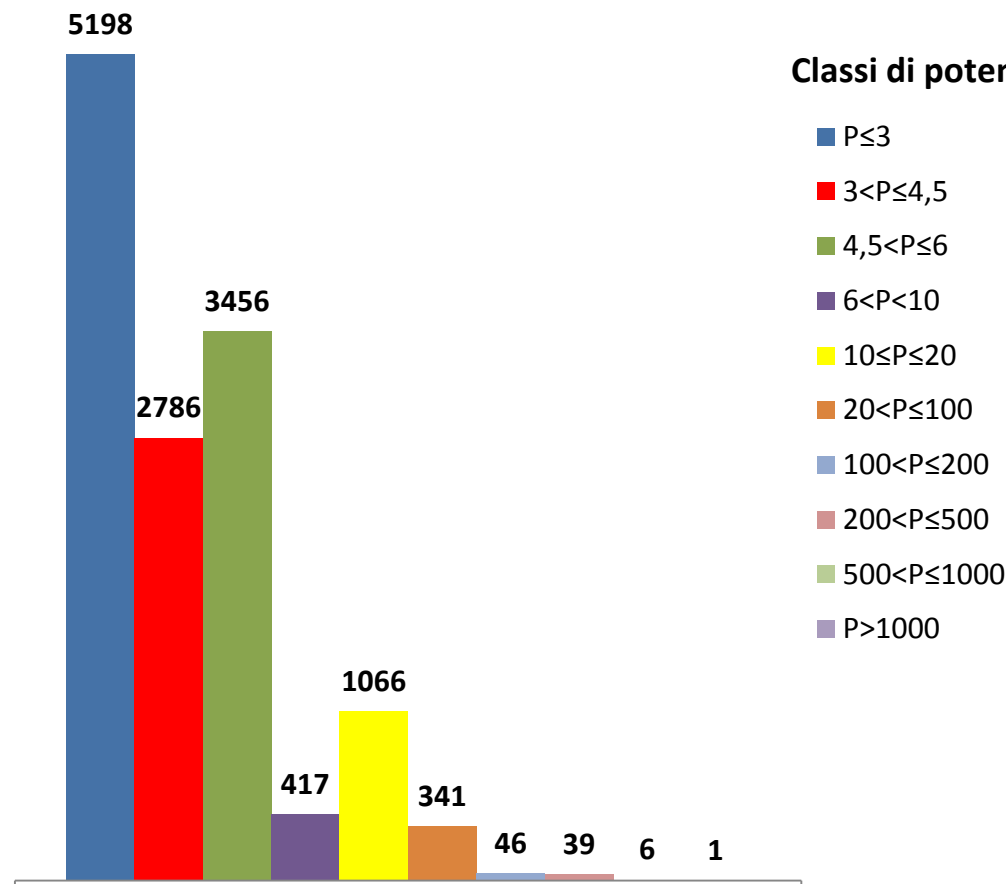
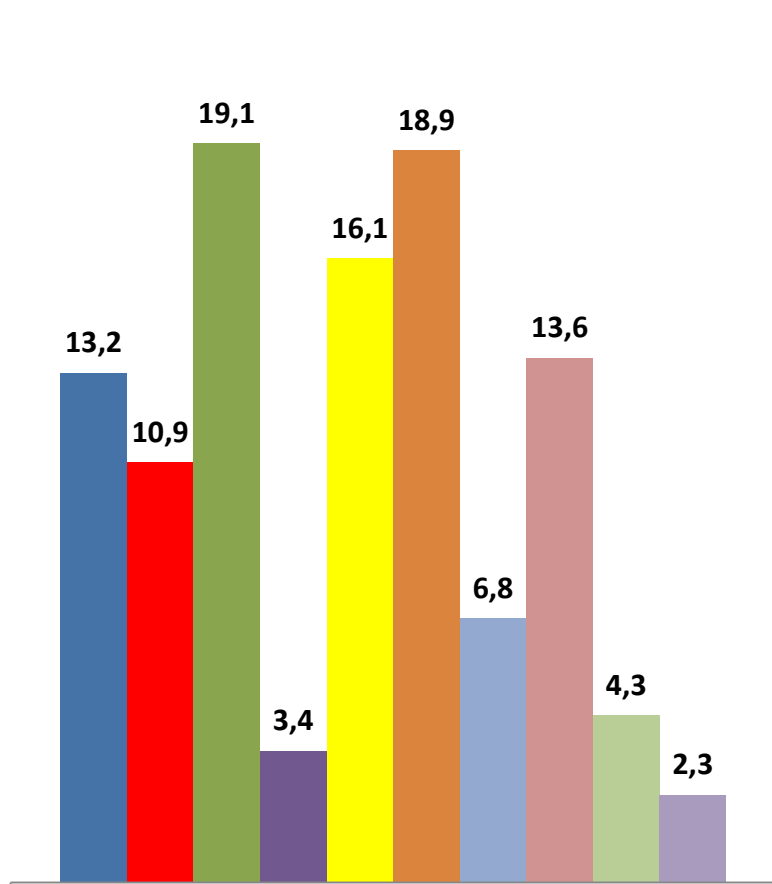


Variazione tendenziale potenza connessa [%]		
Periodo	2016/2015	2017/2016
Q1	+44%	-7%
Aprile	+53%	-20%

FOTOVOLTAICO - 2017

Potenza connessa per classi di potenza nel 2017 [MW]

Numero di impianti connessi per classi di potenza nel 2017



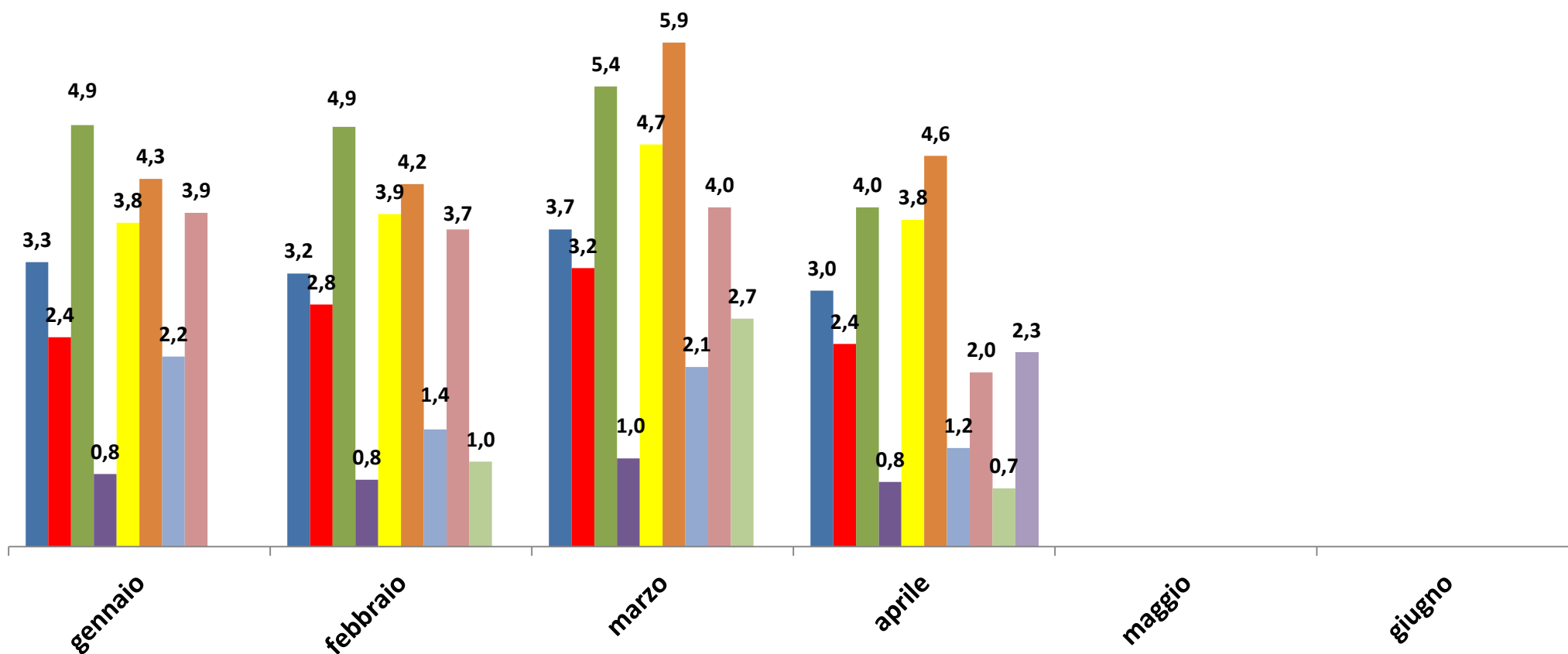
Classi di potenza in kW

- P ≤ 3
- 3 < P ≤ 4,5
- 4,5 < P ≤ 6
- 6 < P < 10
- 10 ≤ P ≤ 20
- 20 < P ≤ 100
- 100 < P ≤ 200
- 200 < P ≤ 500
- 500 < P ≤ 1000
- P > 1000

FOTOVOLTAICO - 2017

Potenza connessa mensilmente per classe di potenza [MW]

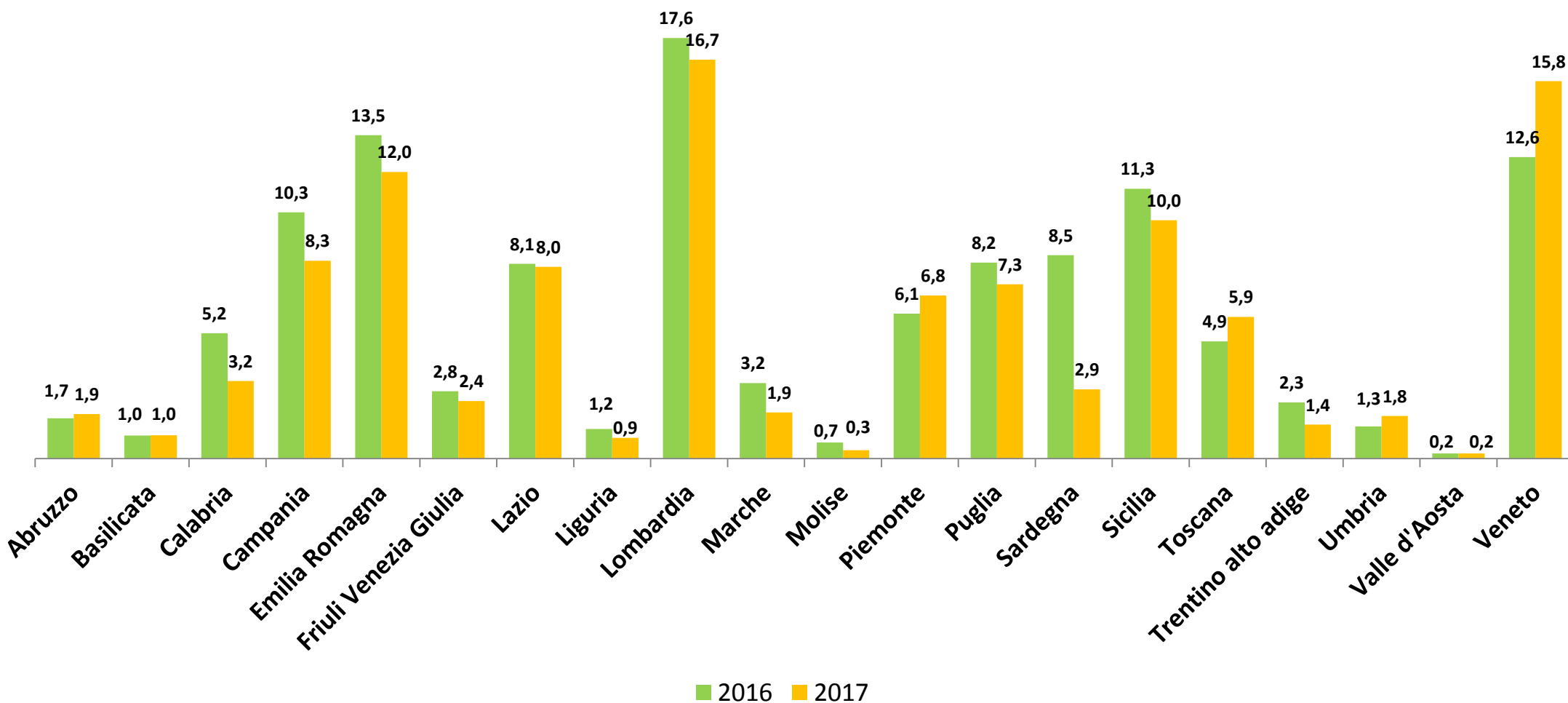
■ P≤3 ■ 3<P≤4,5 ■ 4,5<P≤6 ■ 6<P<10 ■ 10≤P≤20 ■ 20<P≤100 ■ 100<P≤200 ■ 200<P≤500 ■ 500<P≤1000 ■ P>1000





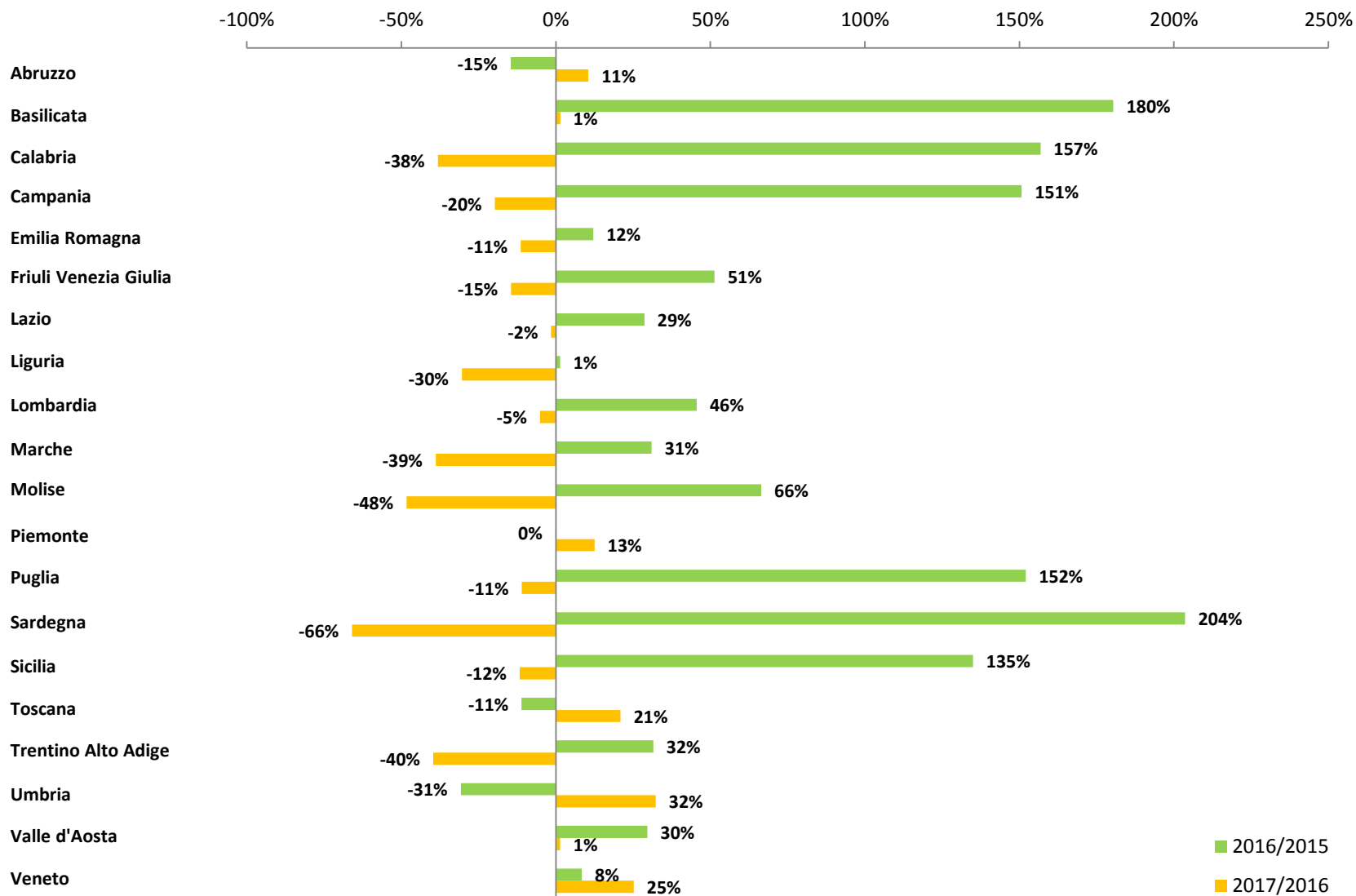
FOTOVOLTAICO – 2016 vs 2017

Potenza connessa per regione [MW]



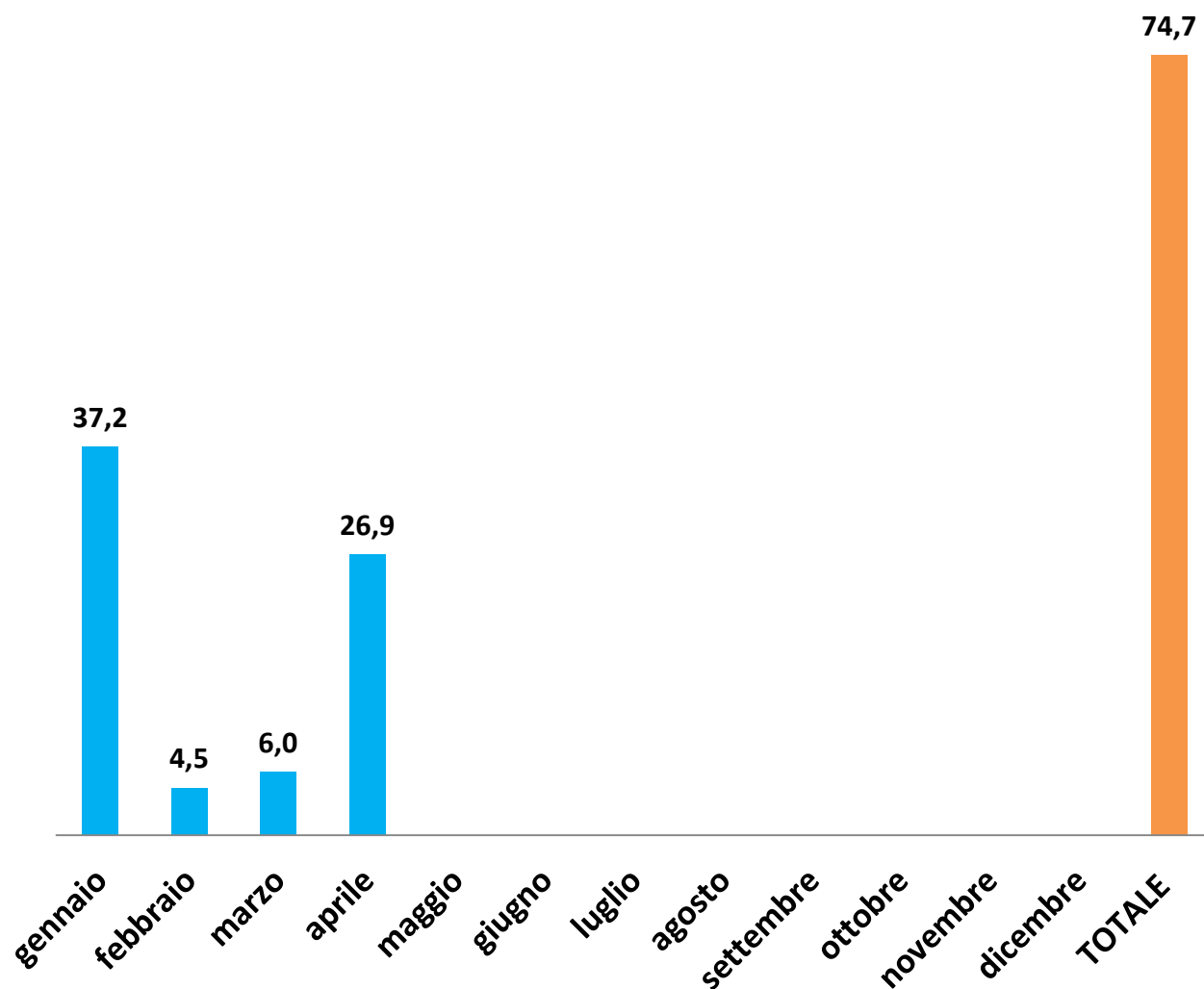
FOTOVOLTAICO – variazioni tendenziali per regione

Variazione % potenza connessa per regione



EOLICO - 2017

Potenza connessa mensilmente [MW]

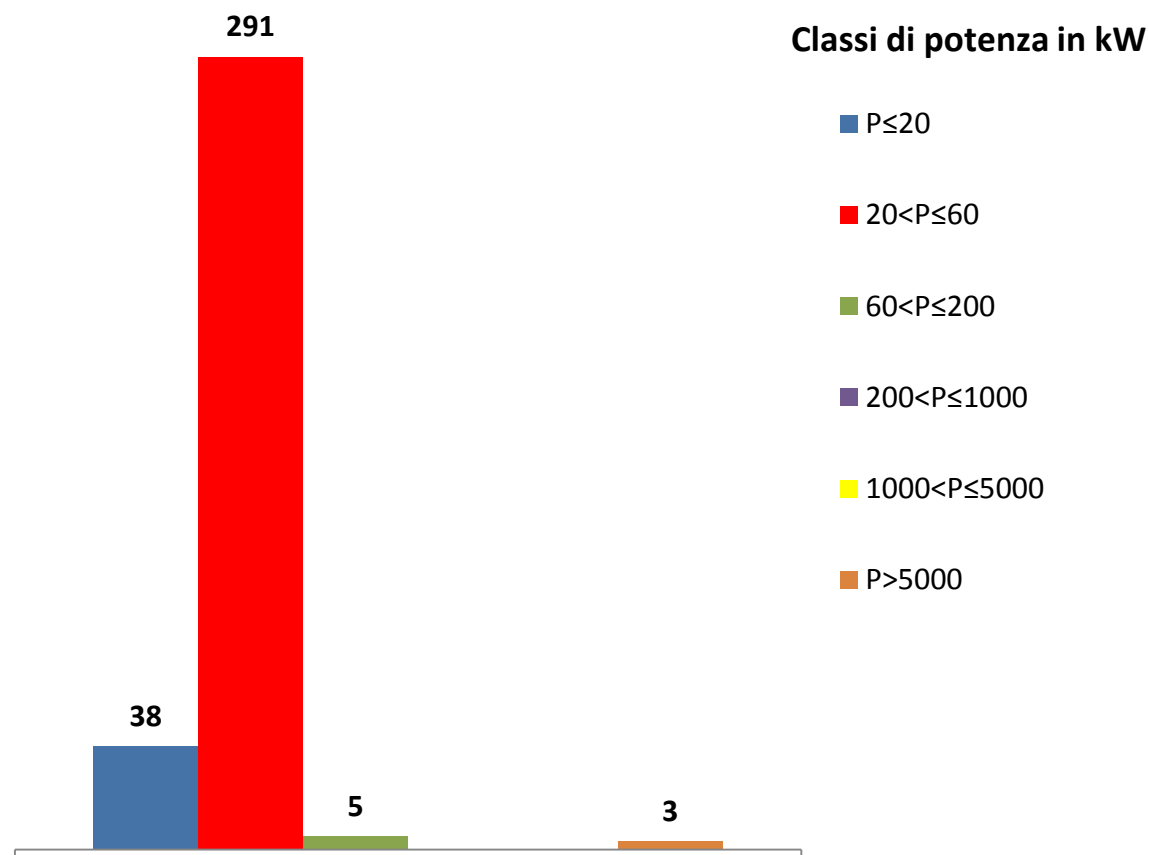
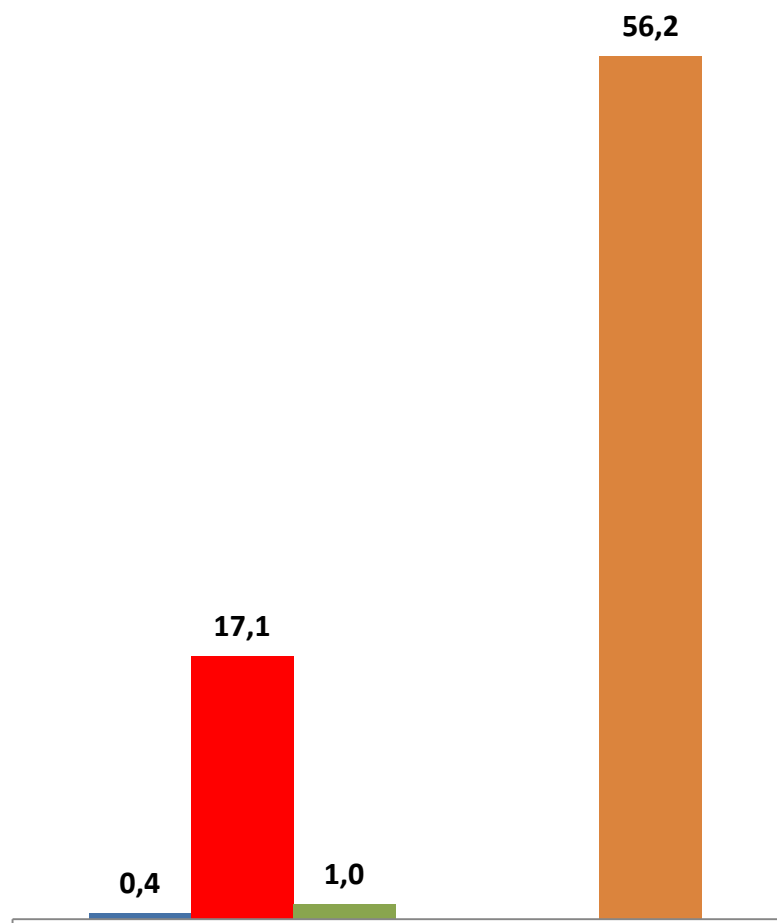


Variazione tendenziale potenza connessa [%]		
Periodo	2016/2015	2017/2016
Q1	-79%	+269%
Aprile	-14%	-7%

EOLICO - 2017

Potenza connessa per classi di potenza nel 2017 [MW]

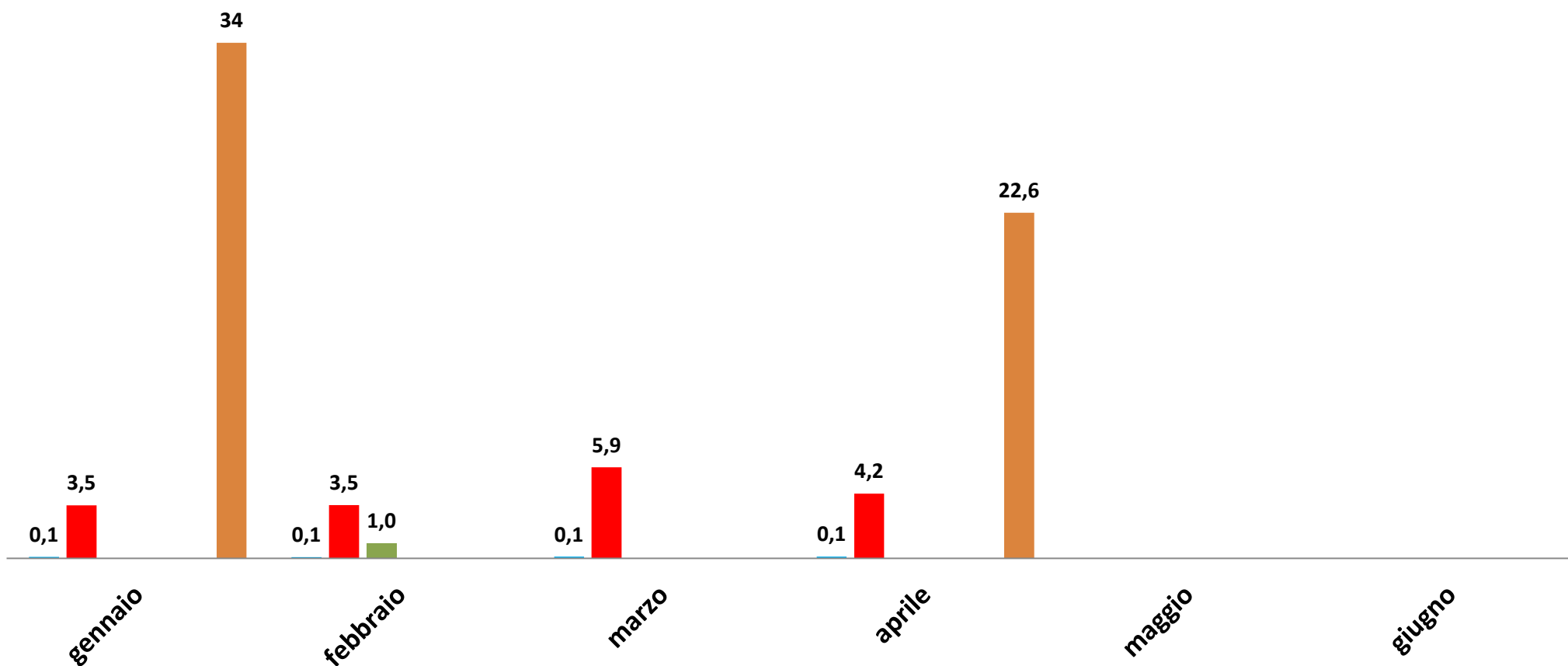
Numero di impianti connessi per classi di potenza nel 2017



EOLICO - 2017

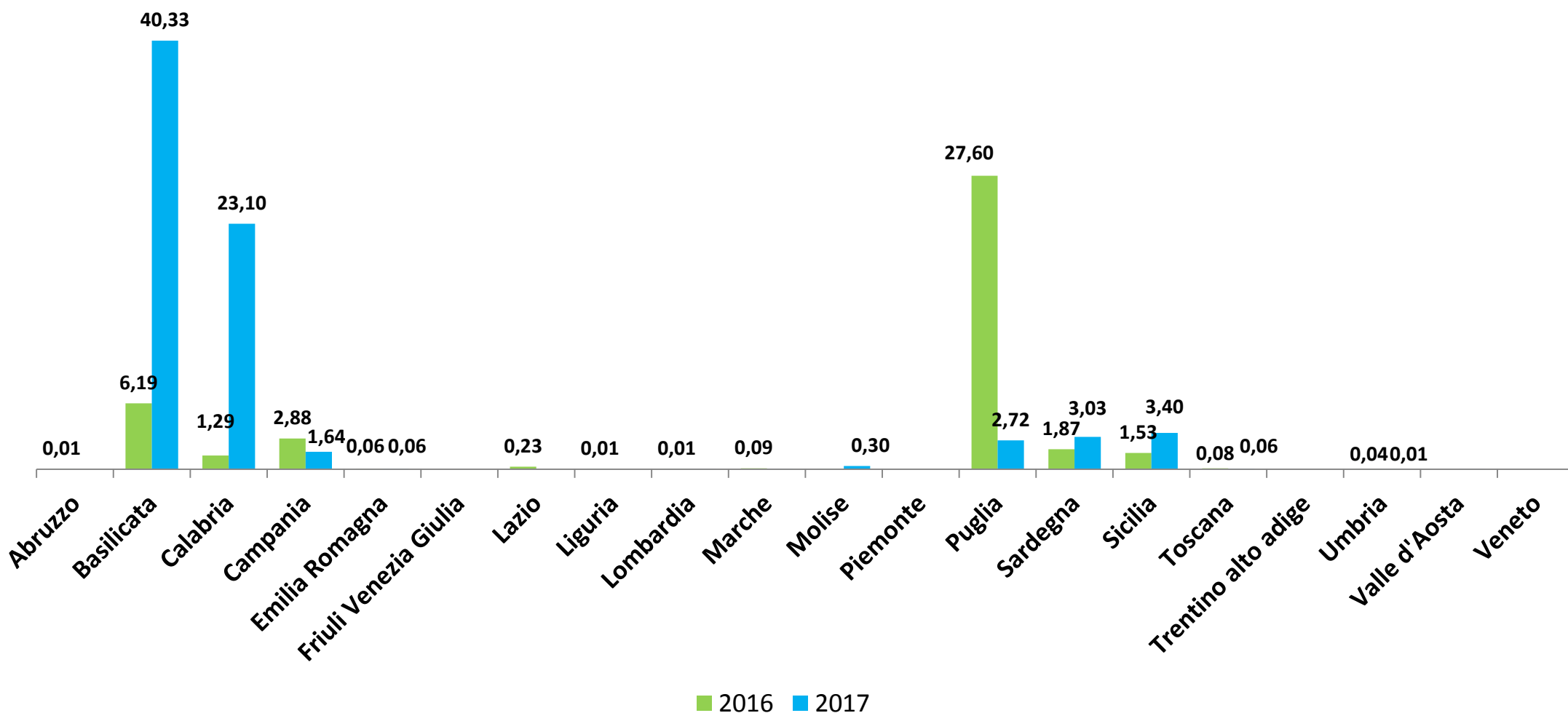
Potenza connessa mensilmente per classe di potenza [MW]

■ P≤20 ■ 20<P≤60 ■ 60<P≤200 ■ 200<P≤1000 ■ 1000<P≤5000 ■ P>5000



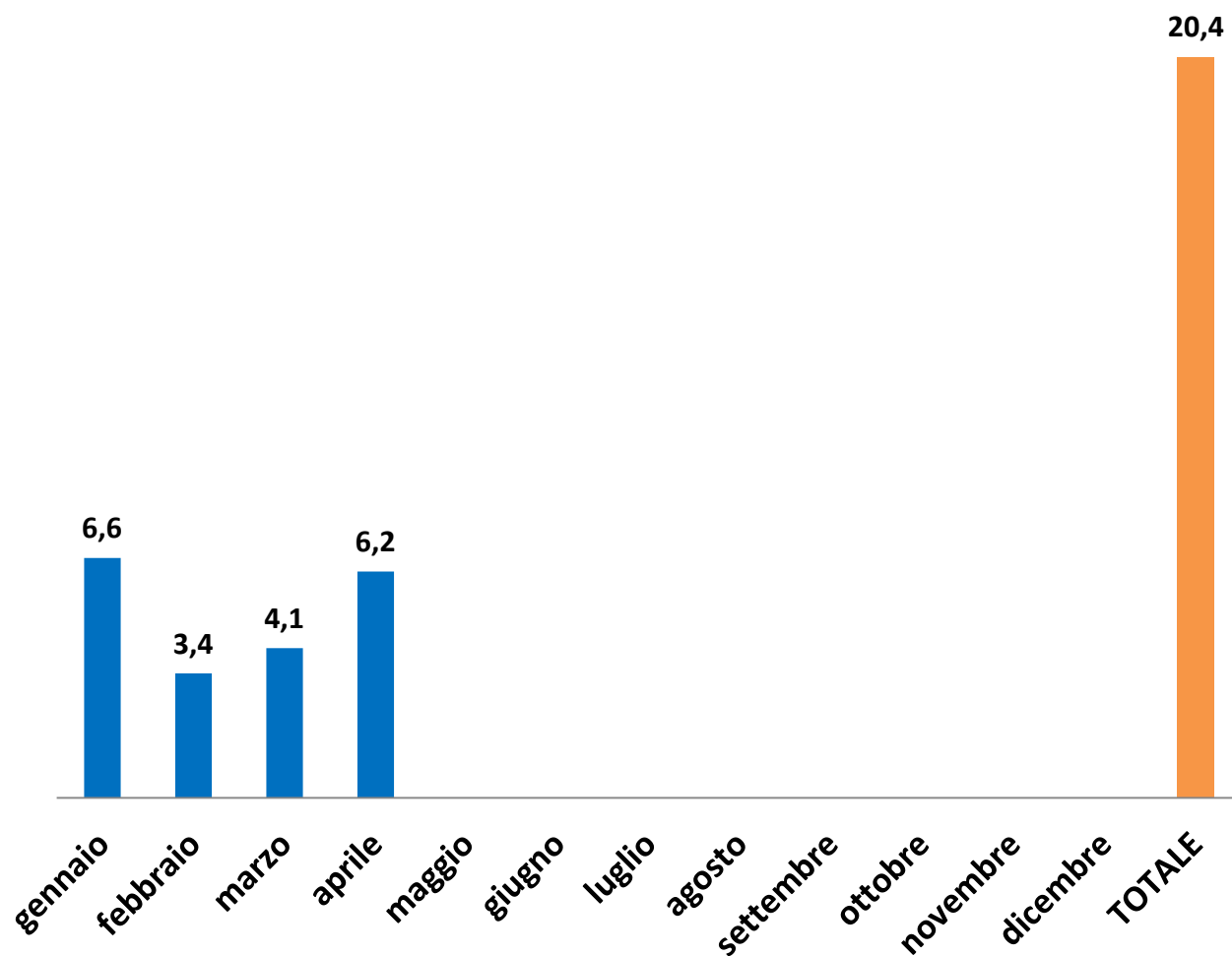
EOLICO – 2016 vs 2017

Potenza connessa per regione [MW]



IDROELETTRICO - 2017

Potenza connessa mensilmente [MW]

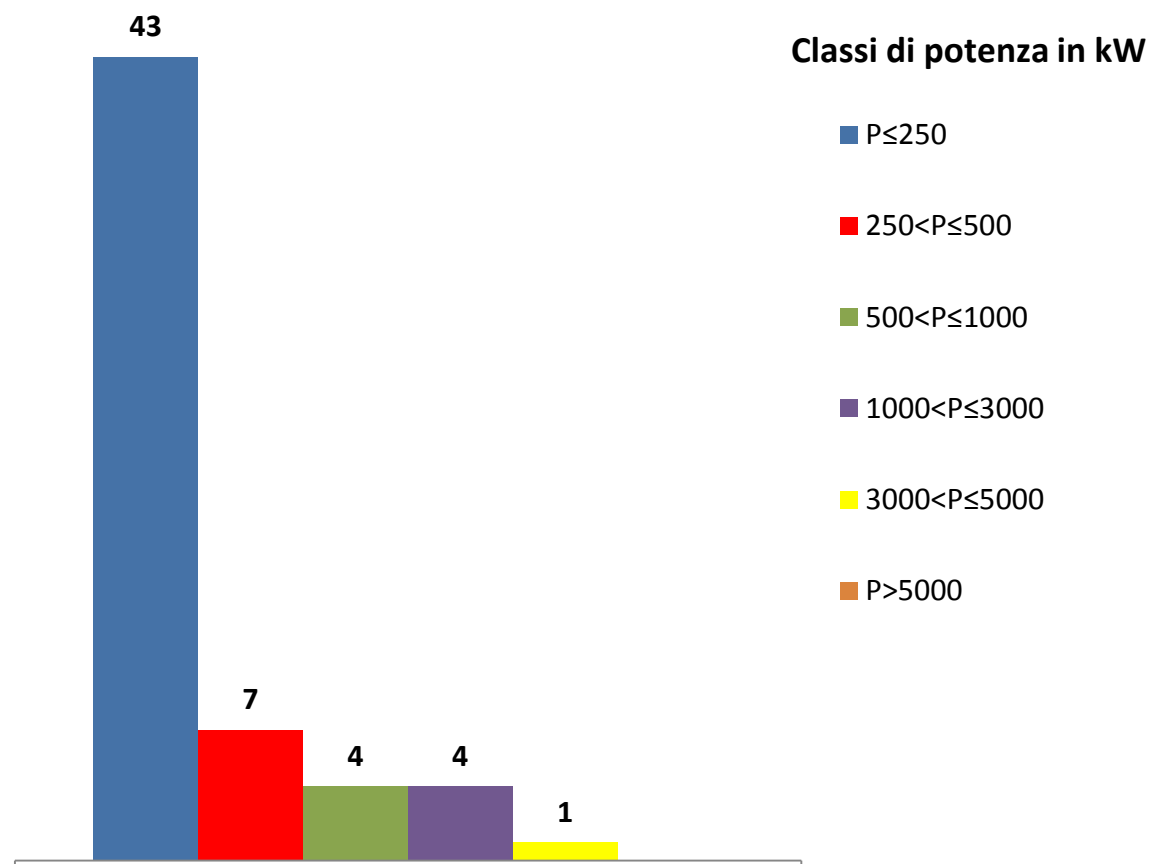
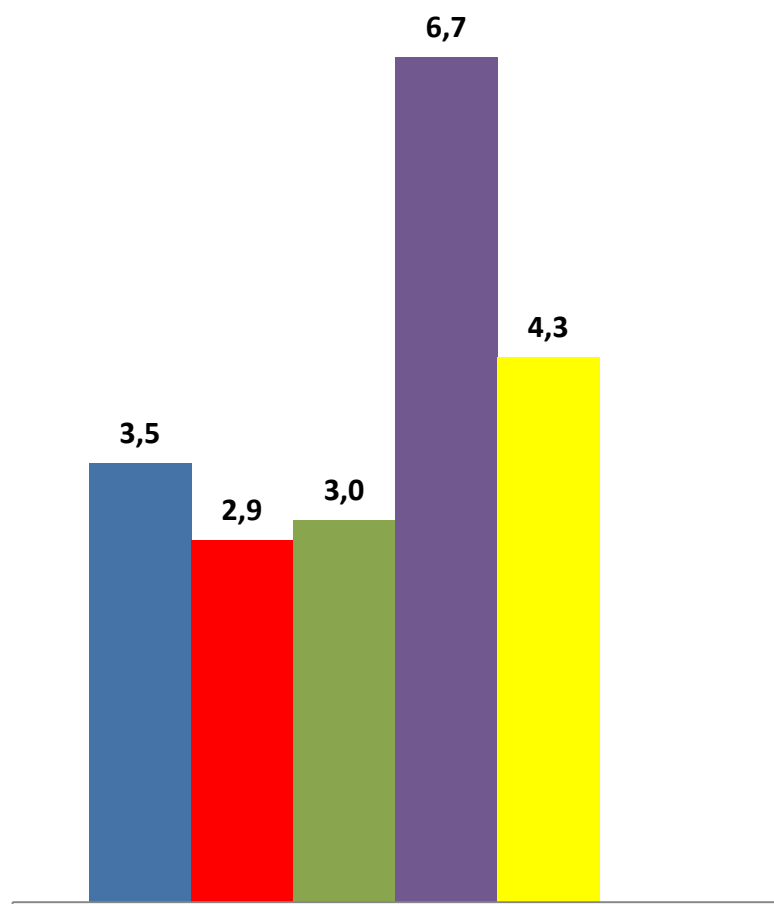


Variazione tendenziale potenza connessa [%]		
Periodo	2016/2015	2017/2016
Q1	-42%	+18%
Aprile	+227%	-24%

IDROELETTRICO - 2017

Potenza connessa per classi di potenza nel 2017 [MW]

Numero di impianti connessi per classi di potenza nel 2017



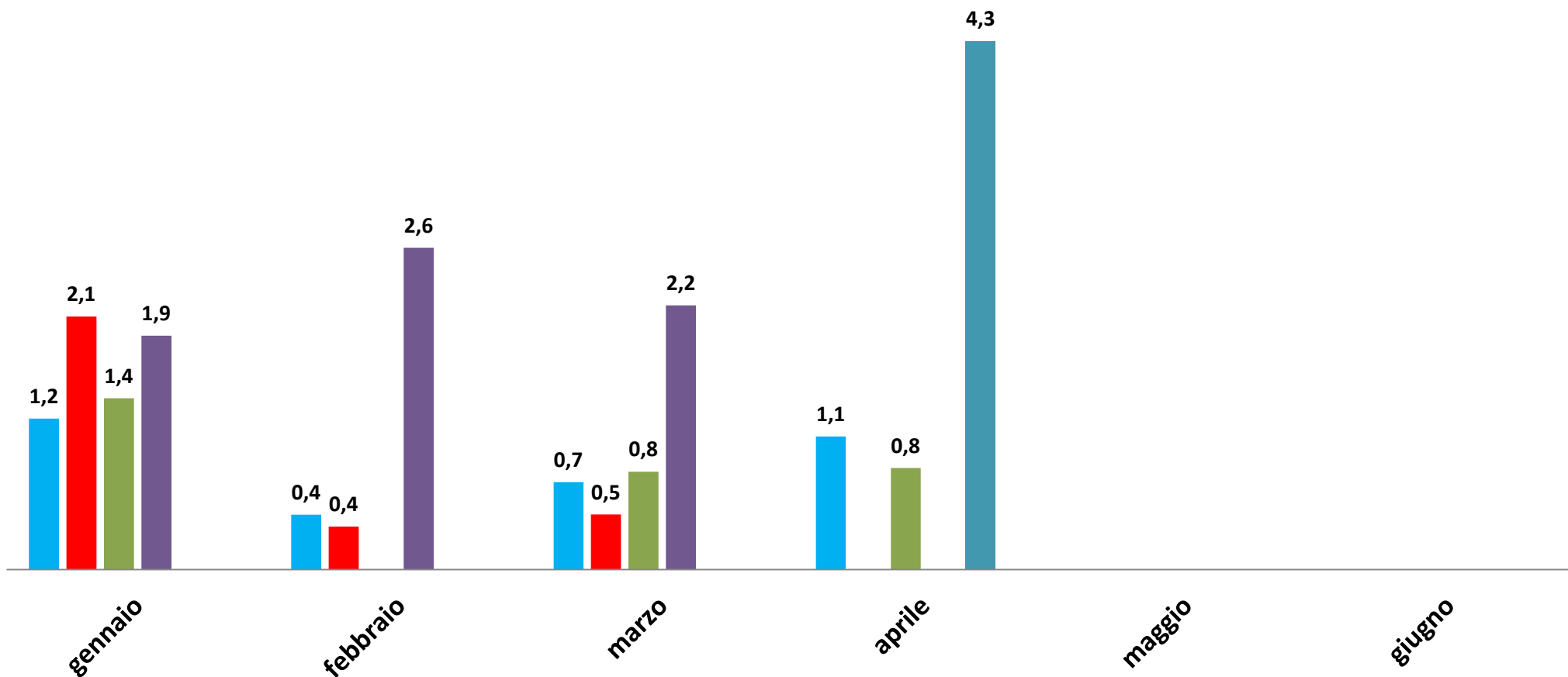
Classi di potenza in kW

- P ≤ 250
- 250 < P ≤ 500
- 500 < P ≤ 1000
- 1000 < P ≤ 3000
- 3000 < P ≤ 5000
- P > 5000

IDROELETTRICO - 2017

Potenza connessa mensilmente per classe di potenza [MW]

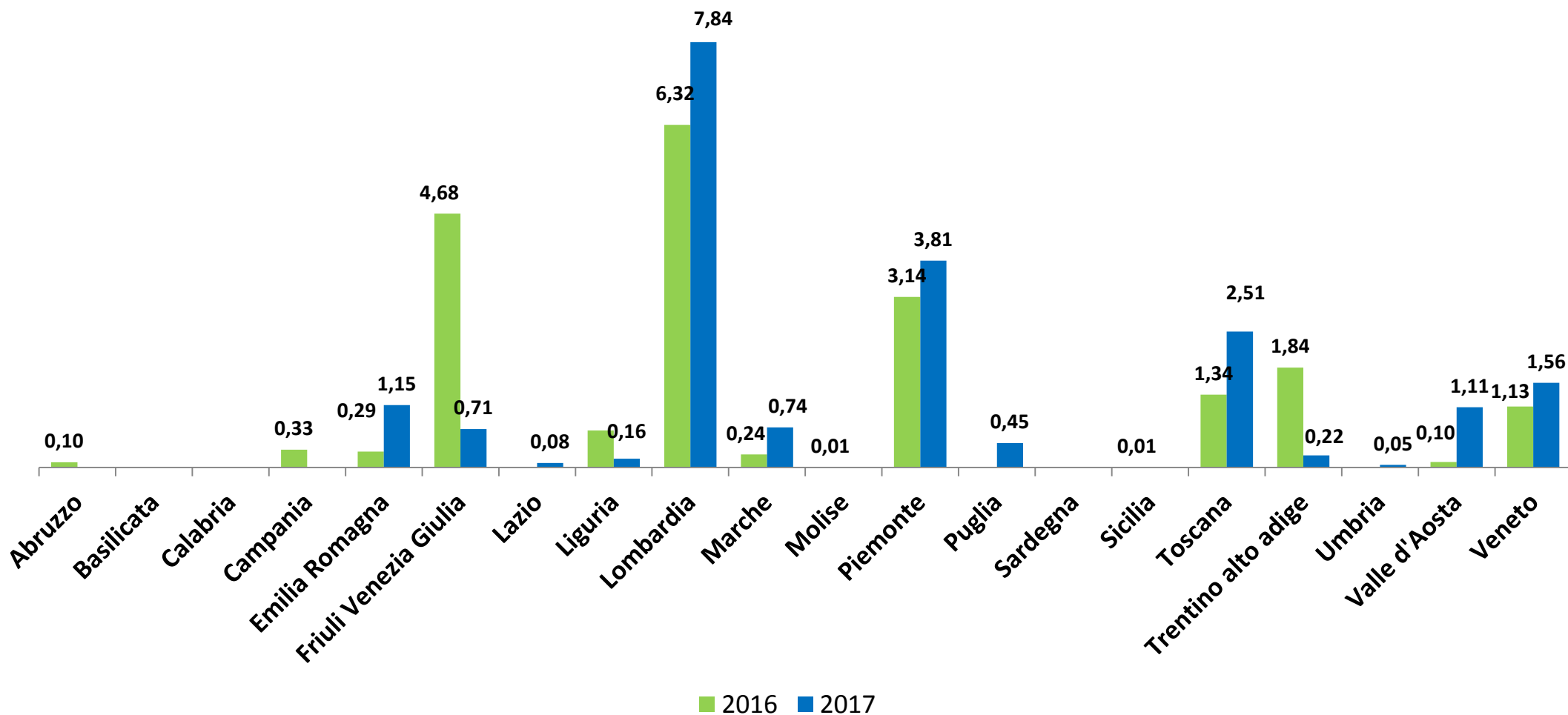
■ P≤250 ■ 250<P≤500 ■ 500<P≤1000 ■ 1000<P≤3000 ■ 3000<P≤5000 ■ P>5000





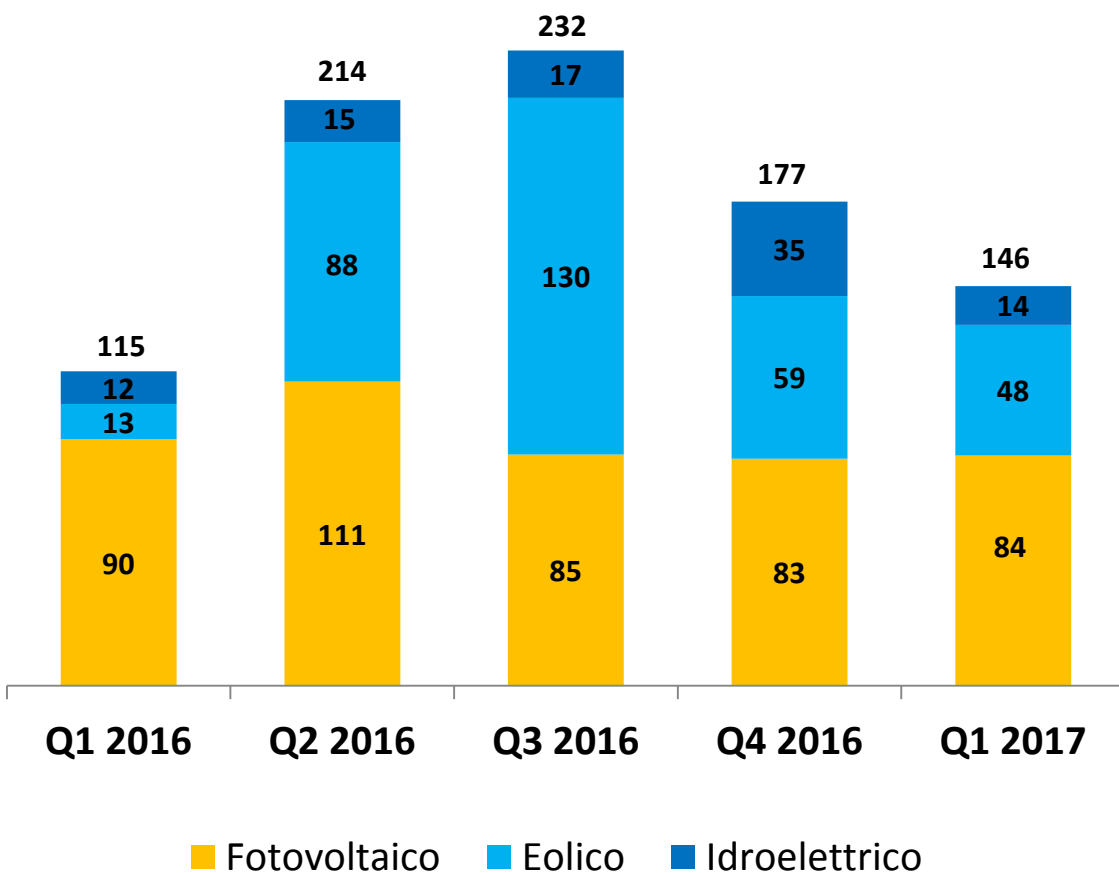
IDROELETTRICO – 2016 vs 2017

Potenza connessa per regione [MW]



VARIAZIONI CONGIUNTURALI (2015-2017)

**Potenza connessa per fonte
nel trimestre di riferimento [MW]**



Variazioni congiunturali potenza totale impianti connessi in rete [%]

	Q2 / Q1 2016	Q3 / Q2 2016	Q4 / Q3 2016	Q1 2017 / Q4 2016
FER				
<i>Fotovoltaico</i>	+23%	-24%	-2%	+1%
<i>Eolico</i>	+576%	+49%	-54%	-20%
<i>Idroelettrico</i>	+28%	+13%	+100%	-59%
FV + EO + IDRO	+86%	+8%	-24%	-17%



BILANCIO ENERGIA ITALIA

[GWh]	Aprile 2017	Aprile 2016	%17/16	Gen-Apr 17	Gen-Apr 16	%17/16
Idrica	2.664	3.764	-29,2%	10.199	11.670	-12,6%
Termica	13.334	12.509	6,6%	64.863	59.438	9,1%
<i>di cui Biomasse</i>	1.470	1.461	0,6%	4.516	4.613	-2,1%
Geotermica	479	485	-1,2%	1.938	1.973	-1,8%
Eolica	1.380	1.579	-12,6%	6.691	7.444	-10,1%
Fotovoltaica	2.490	2.199	13,2%	7.082	6.176	14,7%
Totale produzione netta	20.347	20.536	-0,9%	90.773	86.701	4,7%
Importazione	3.610	4.106	-12,1%	14.406	18.570	-22,4%
Esportazione	536	619	-13,4%	2.126	2.153	-1,3%
Saldo estero	3.074	3.487	-11,8%	12.280	16.417	-25,2%
Pompaggi	247	257	-3,9%	913	863	5,8%
Richiesta di Energia elettrica ⁽¹⁾	23.174	23.766	-2,5%	102.140	102.255	-0,1%

(1) Richiesta di Energia Elettrica = Produzione + Saldo Estero – Consumo Pompaggio.

- **Aprile 2017:** sul totale della produzione elettrica nazionale (20.347 GWh) il **42%** è dato da FER (8.483GWh)
- **Gen-Apr 2017:** nel primo quadrimestre il **contributo da FER** (30.426 GWh) sulla produzione elettrica nazionale netta (90.773 GWh) corrisponde al **33%**