



# L'Infrastruttura di ricarica che verrà

## Workshop

**28 febbraio 2024**  
**ore 10.00**

**Fiera di Rimini**  
*Sala Ravezzi, Hall Sud*





**Gruppo E-Mobility ANIE**

# **LA TECNOLOGIA DI RICARICA DI OGGI E DI DOMANI IN AMBITO AZIENDALE**

**Gruppo E-Mobility ANIE  
Gerald Avondo Bodino, SCAME PARRE SPA**

## AGENDA

- LE COMPLESSITÀ DELLA RICARICA AZIENDALE
- LE BUONE PRATICHE PER LA GESTIONE DELLA POTENZA DELL'INFRASTRUTTURA DI RICARICA
- L'INFRASTRUTTURA CHE VERRÀ
- TAKEAWAY

## ENERGY MANAGER e FACILITY MANAGER



## AMMINISTRAZIONE E CONTROLLO DI GESTIONE

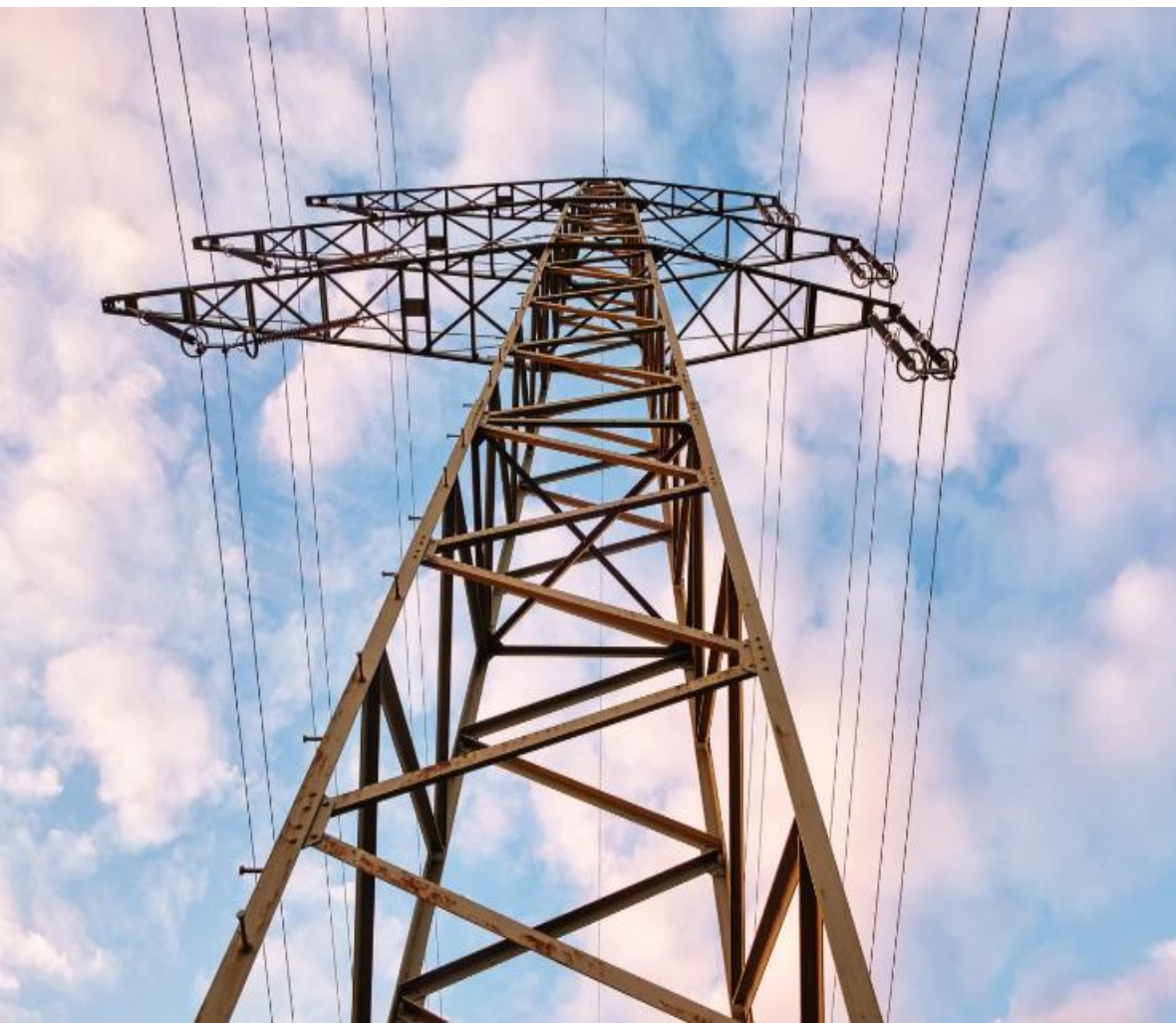


## TECNICI E MANUTENTORI

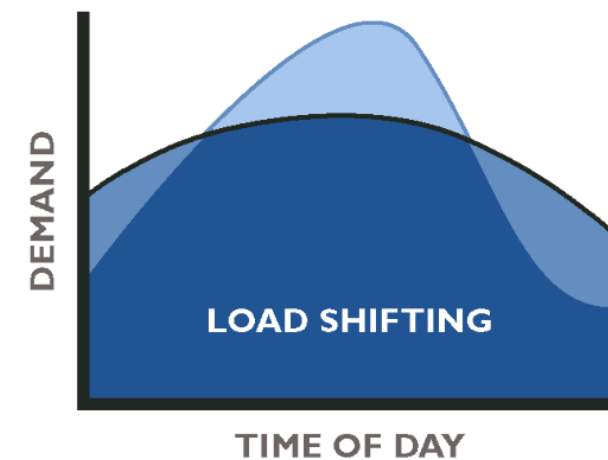
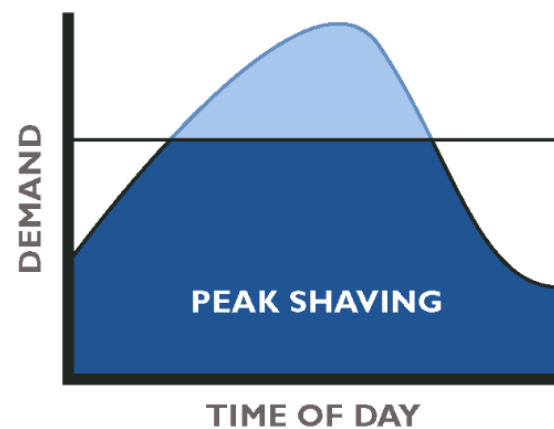




## QUANDO LA POTENZA È INSUFFICIENTE



## POSSIAMO IMPLEMENTARE DIVERSE BUONE PRATICHE



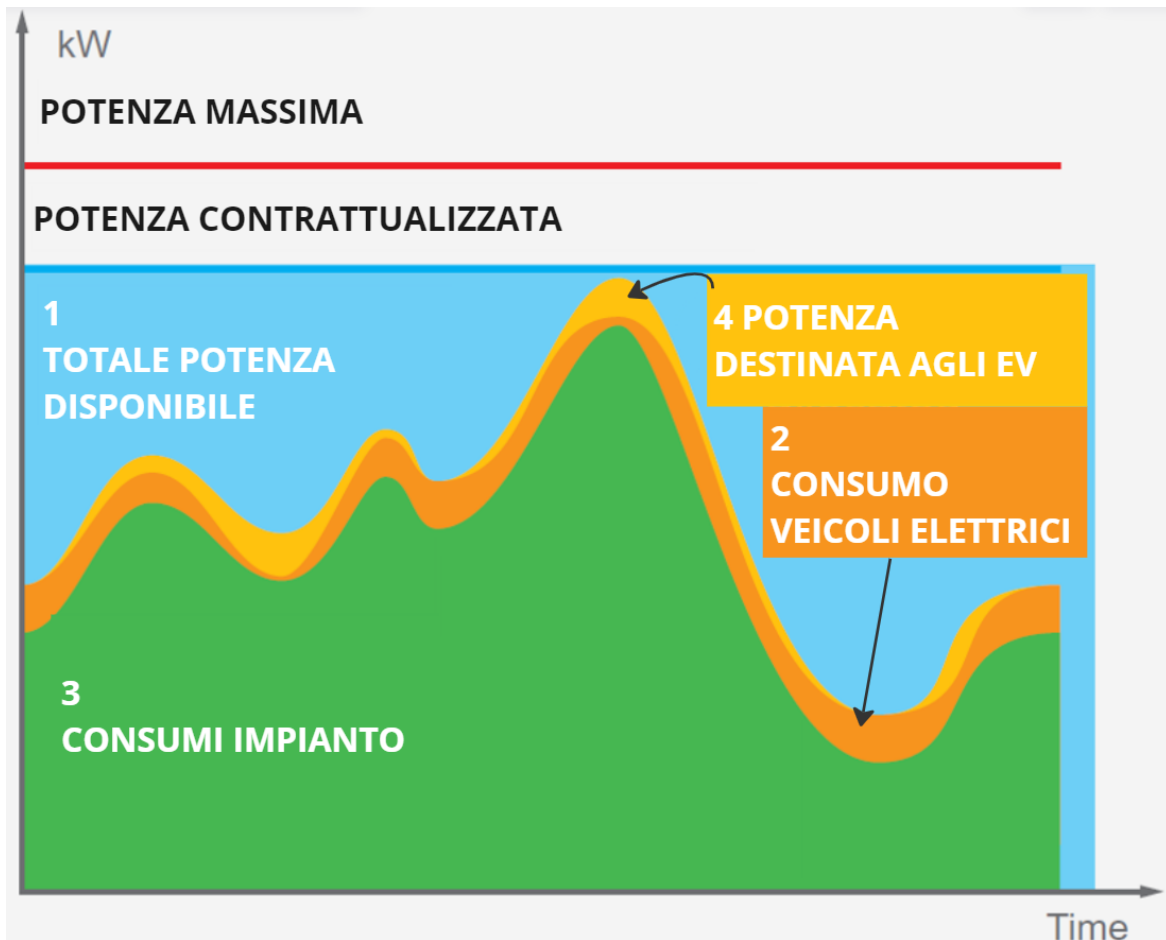
LOAD BALANCING



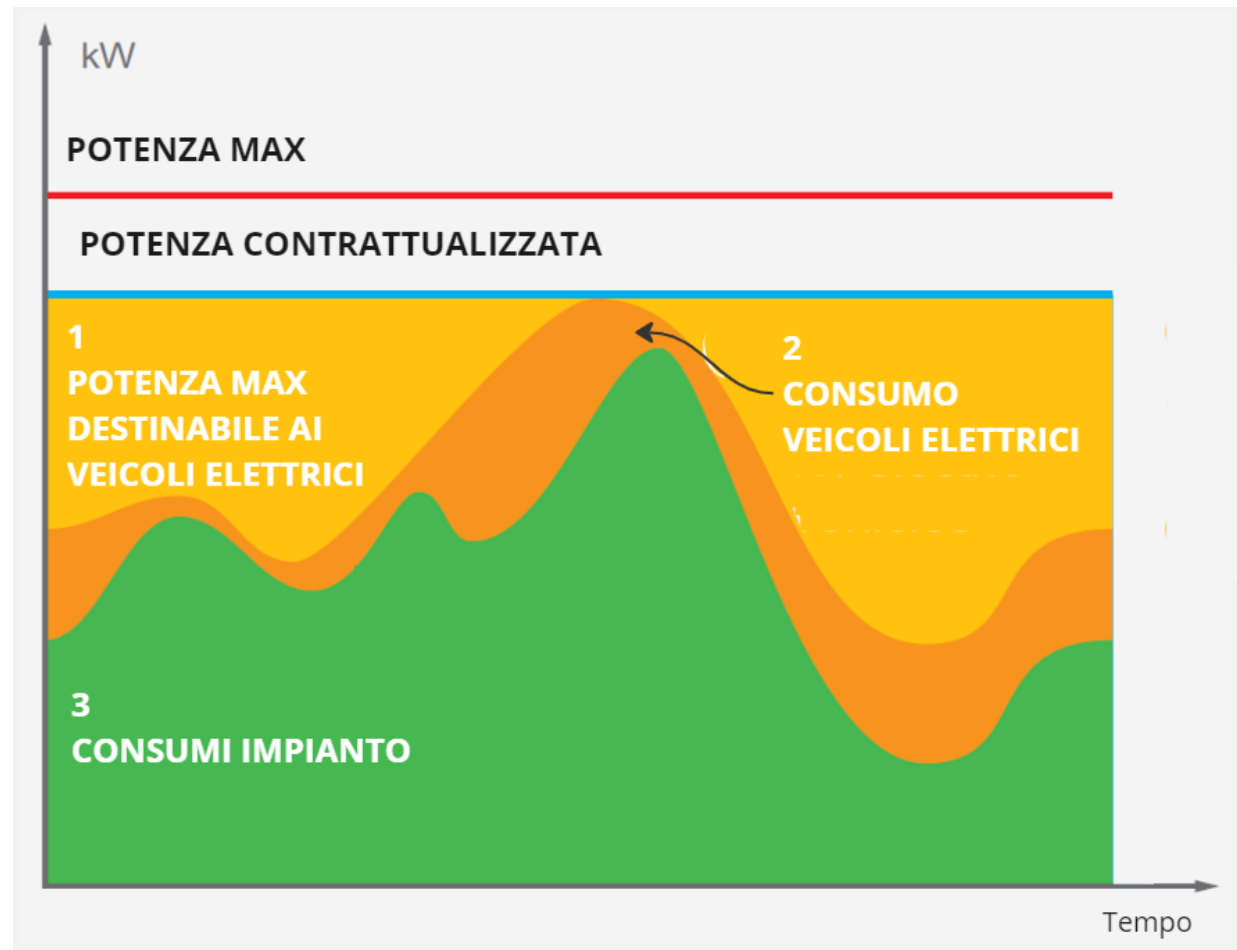
- AUMENTARE POTENZA CONTRATTUALIZZATA
- INTEGRARE CON BESS
- SPEGNERE CARICHI NON NECESSARI
- ABBASSARE LA POTENZA DEI CARICHI NON NECESSARI



# LOAD BALANCING



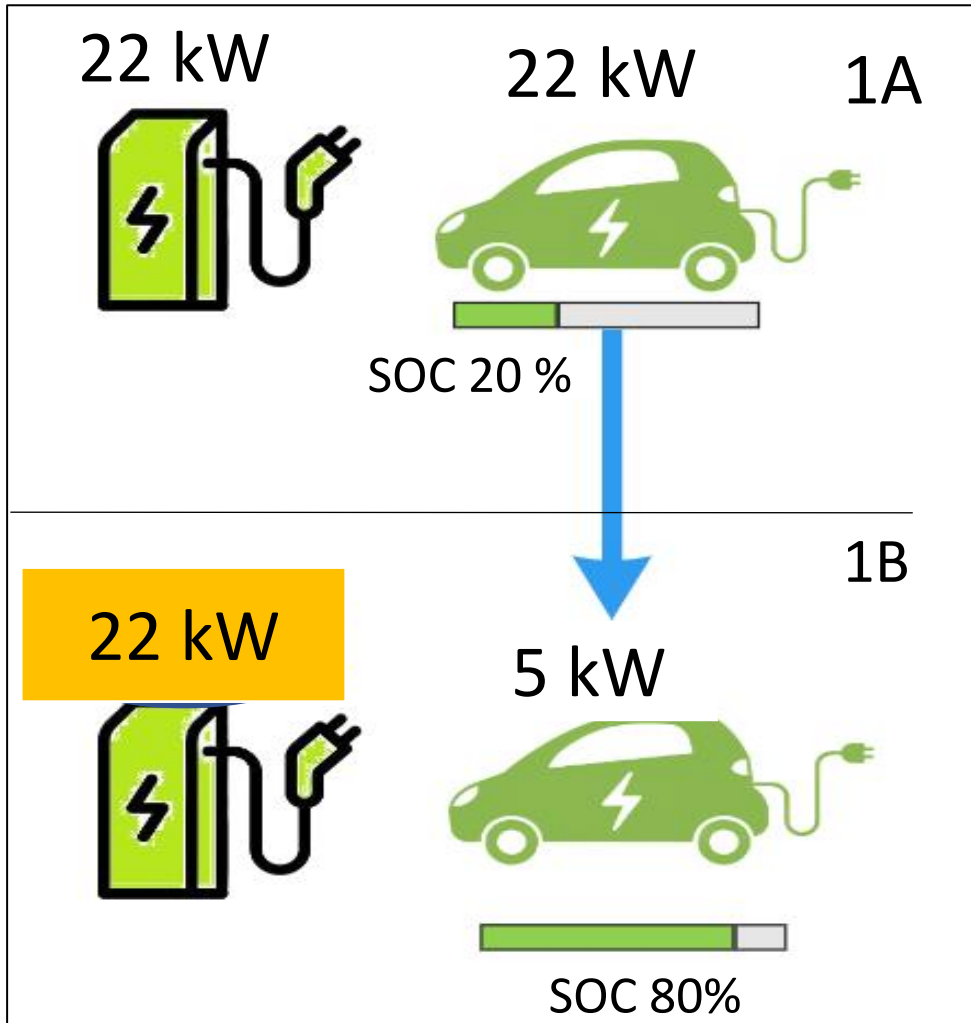
SET-POINT STATICO



SET-POINT DINAMICO

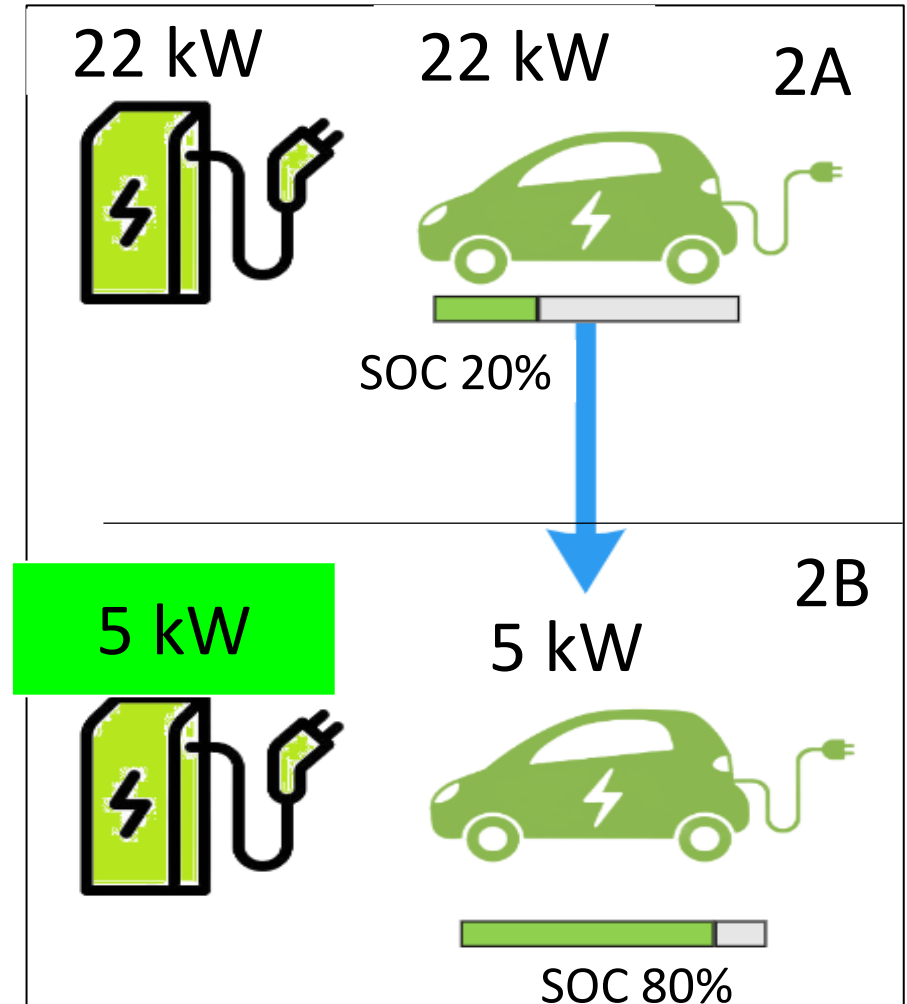


### LB NOMINALE

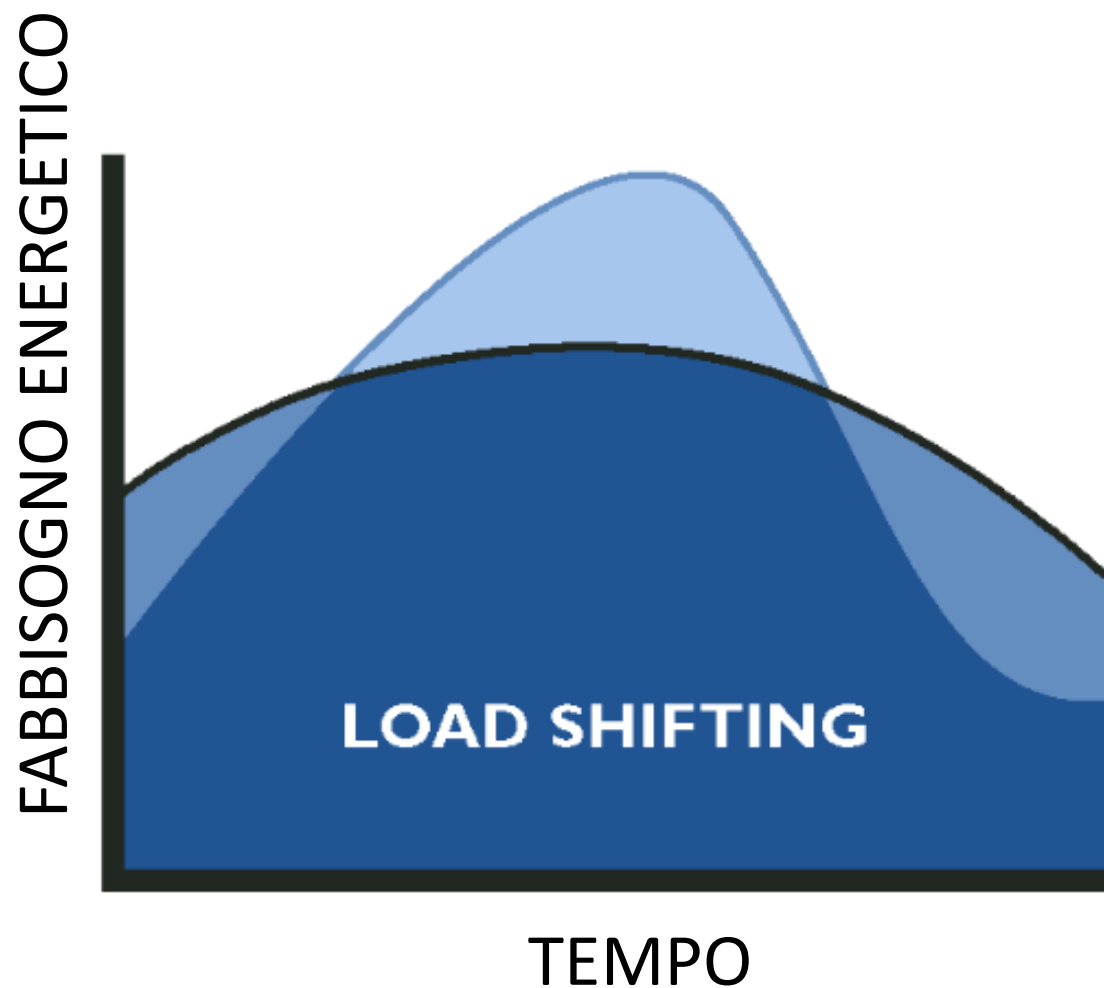


VS

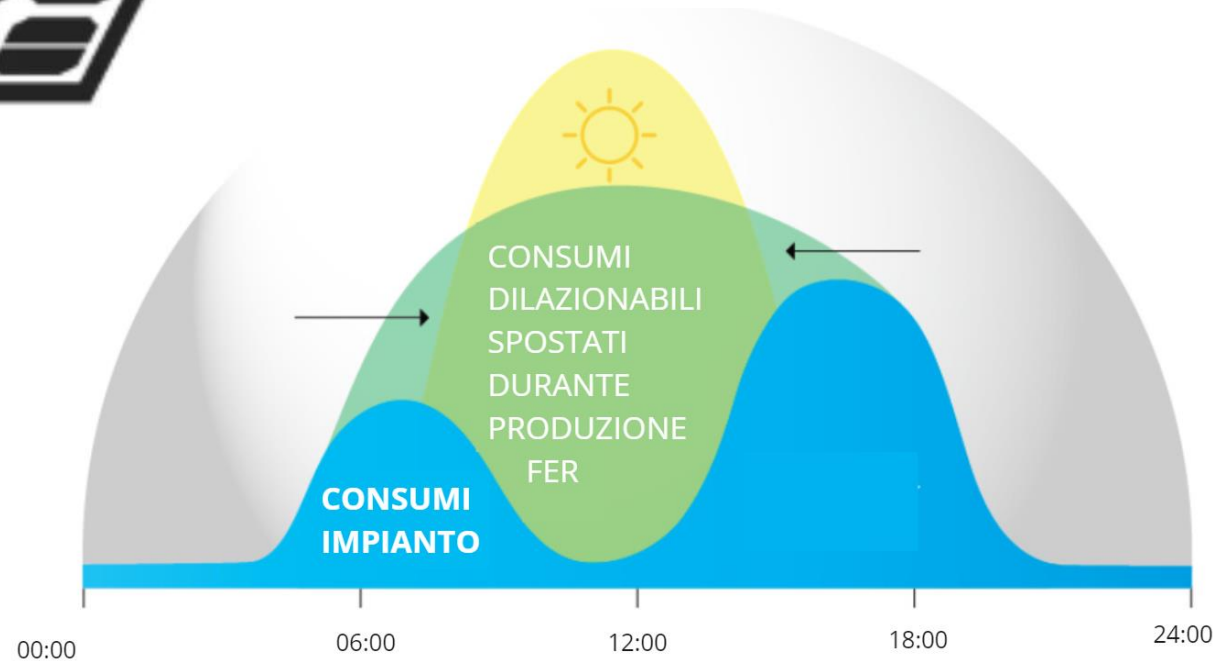
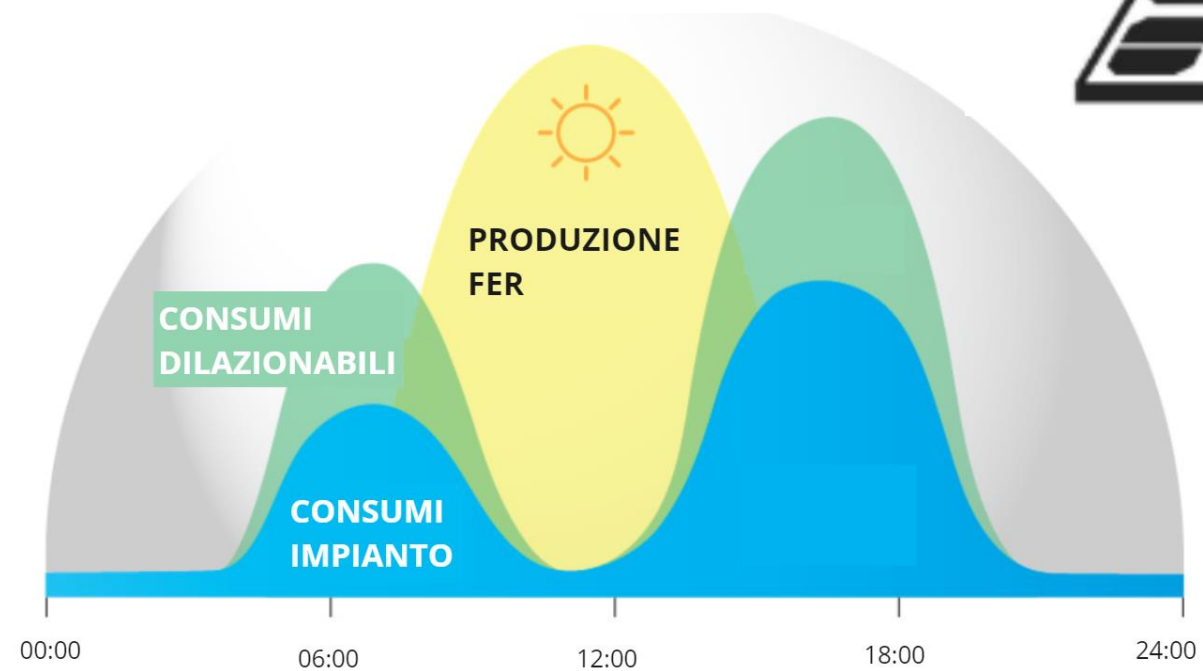
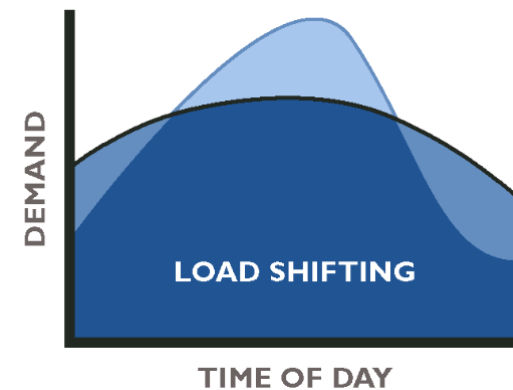
### LB ADATTIVO

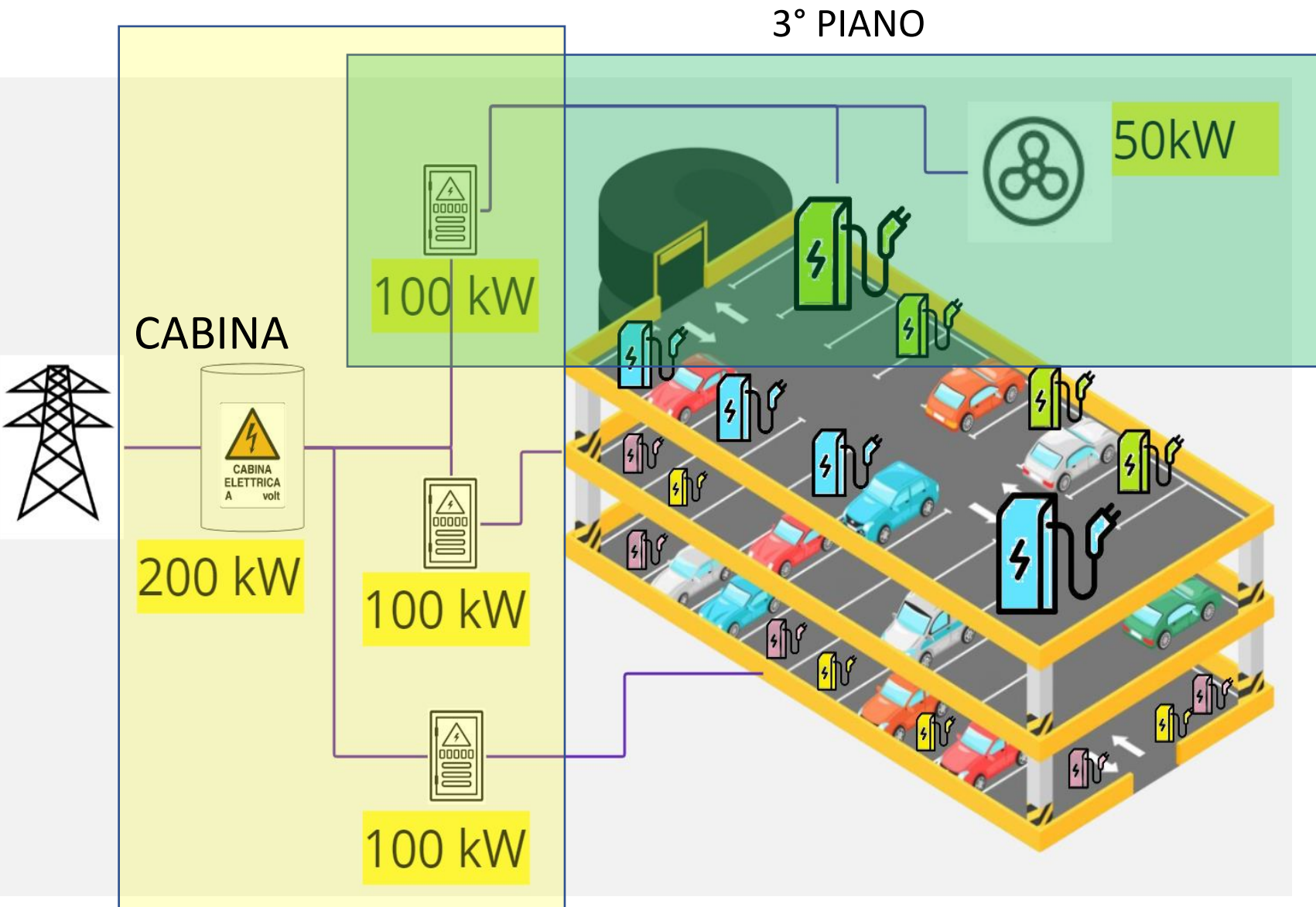






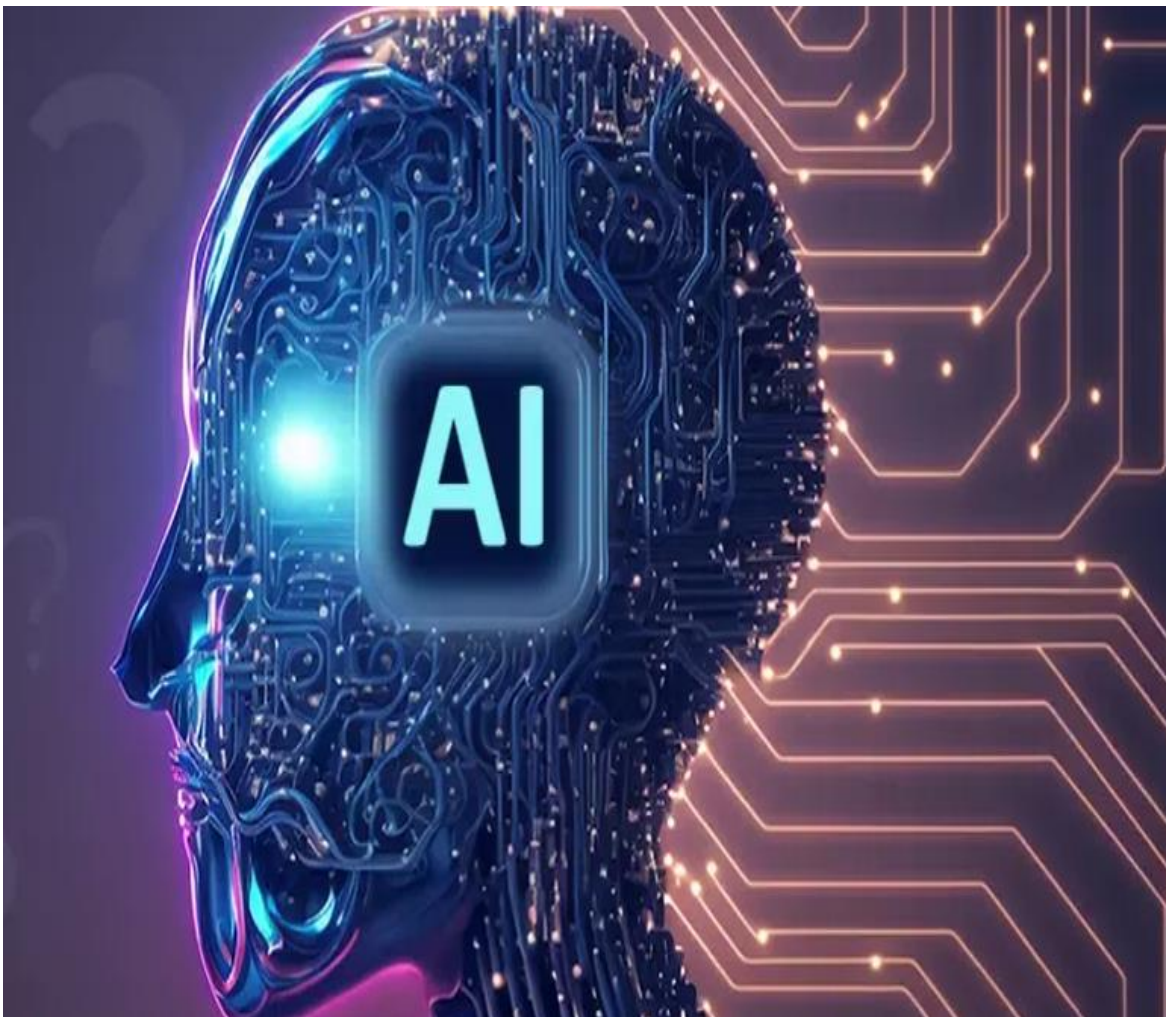
- DILAZIONARE NEL TEMPO IL CONSUMO DI ENERGIA DI CARICHI NON PRIORITARI
- NELLE FASCE IN CUI ENERGIA COSTA MENO
- NELLE ORE IN CUI HO APPORTO DI FONTI ENERGETICHE RINNOVABILI





- LA GRANULARITÀ CON LA QUALE INTERVENGONO LE LOGICHE DI LOAD BALANCING

## L'INFRASTRUTTURA CHE VERRÀ



ALGORITMI CHE OTTIMIZZANO LE SESSIONI DI RICARICA TENENDO CONTO

- FABBISOGNI DEGLI IMPIANTI
- STATE OF CHARGE DELLE BATTERIE
- V2-BUILDING
- BESS
- EV COME BESS
- DC/DC
- PRODUZIONE DELLE FER





## TAKEAWAY

- PEAK SHAVING E LOAD BALANCING
  - SET-POINT DINAMICO
  - LOAD BALANCING ADATTIVO
  
- LOAD SHIFTING
  - CALENDARIZZARE LE RICARICHE
  - TENERE CONTO PRODUZIONE FER
  
- LOAD BALANCING A DIVERSI LIVELLI
  - IMPORTANZA DELLA GRANULARITÀ





**Gruppo E-Mobility ANIE**

**GRAZIE PER L'ATTENZIONE**

**Gruppo E-Mobility ANIE**  
**Gerald Avondo Bodino, SCAME PARRE SPA**