

FEDERAZIONE NAZIONALE
IMPRESE ELETTROTECNICHE
ED ELETTRONICHE



CONFINDUSTRIA

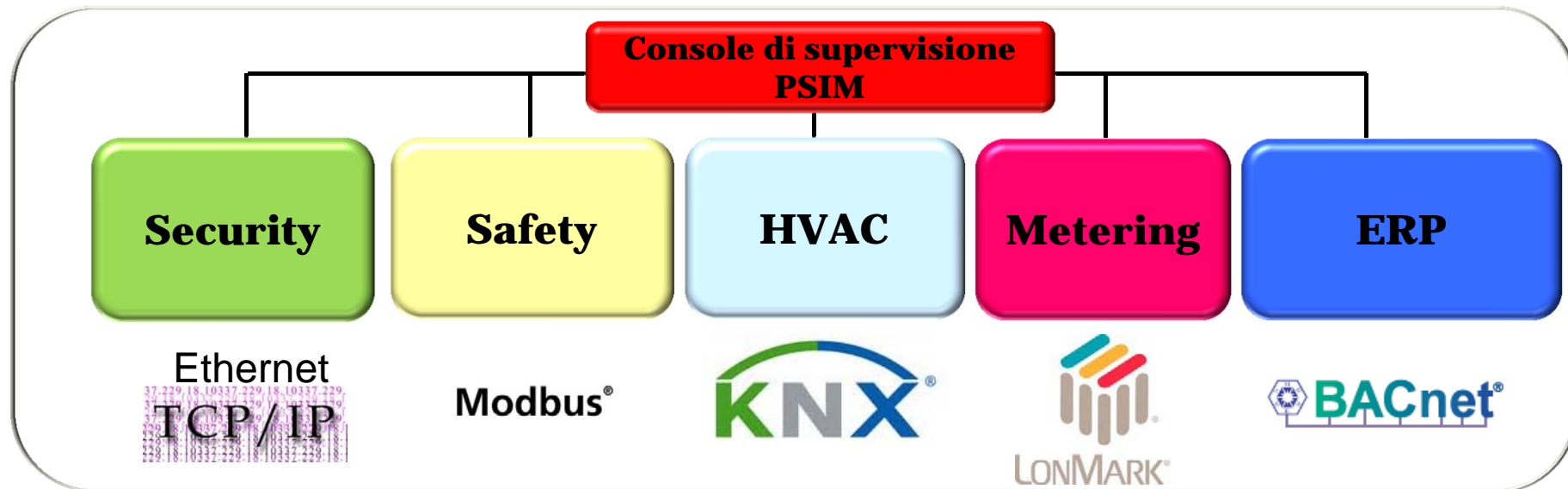
Innovazione e sicurezza

Sistemi, prodotti e servizi

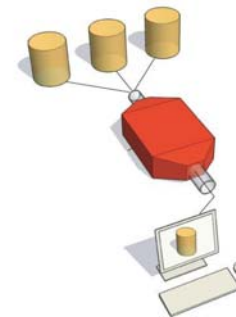
Andrea Natale

Giovedì 9 maggio 2013

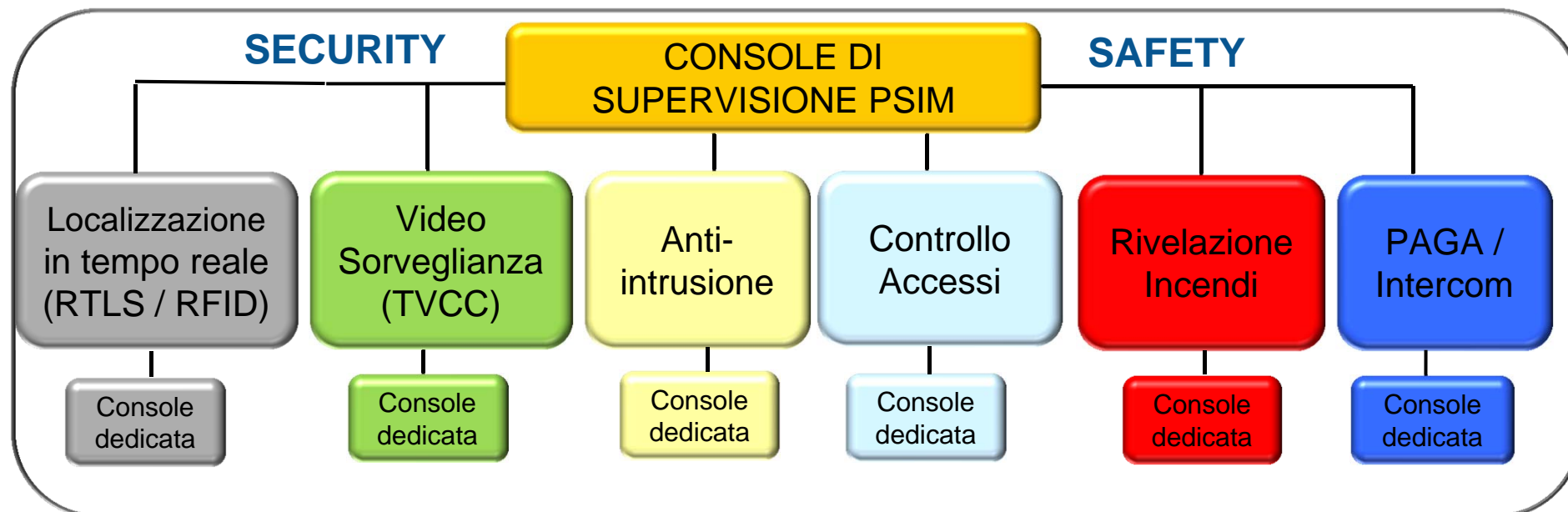
Integrazione di sistema: la convergenza degli impianti



- // Ogni sistema mantiene la propria operatività indipendente
- // Centralizzazione delle informazioni, della diagnostica e del database eventi
- // Accesso diretto alle apparecchiature
- // Interfaccia operatore intuitiva
- // Tempestività delle segnalazioni / Disponibilità delle informazioni



Integrazione di sistema: la standardizzazione nelle reti over IP

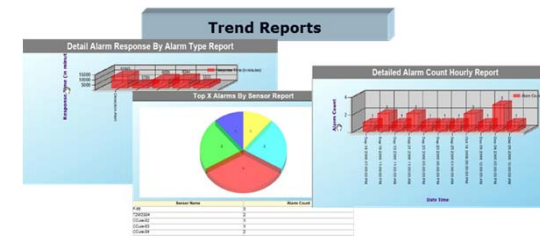
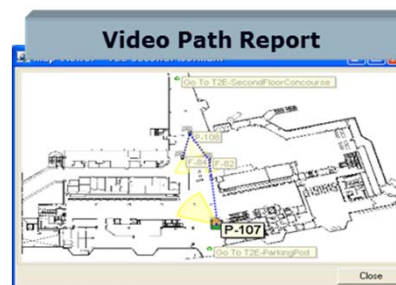
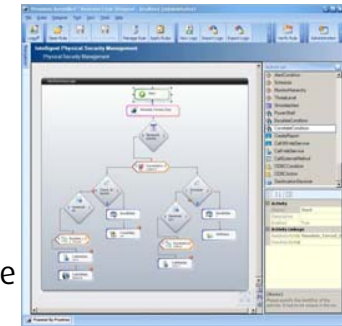


// Un processo che parte dall'analisi del rischio, passando per la definizione dei requisiti operativi, la progettazione, l'installazione e le operazioni di test, fino alla consegna degli impianti e la manutenzione.

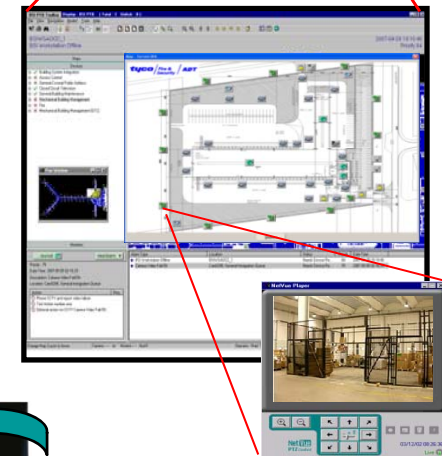
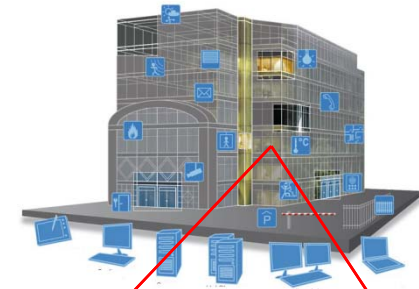
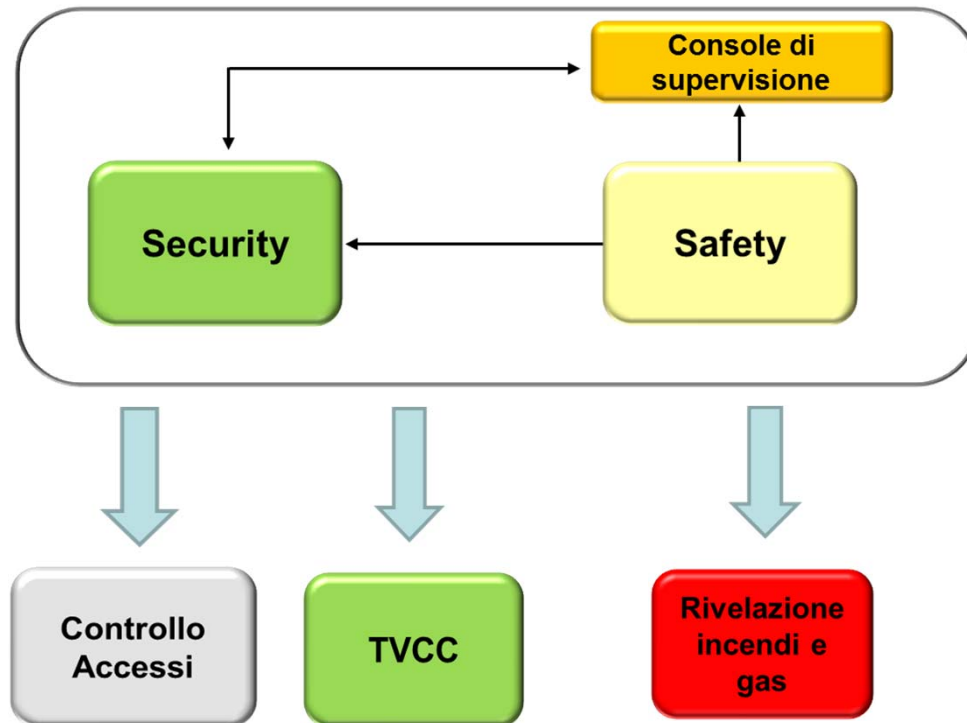


Integrazione di sistema: la logica di processo delle soluzioni PSIM

- // Simulazione degli scenari per pianificare le risposte agli eventi critici (*analisi what if*).
- // Mitigazione del rischio, grazie alla disponibilità di dati aggregati in tempo reale, identificando più velocemente e con efficacia le situazioni critiche.
- // Visualizzazione su mappe grafiche 2D/3D di persone, dispositivi e asset con localizzazione e correlazione geo-spaziale dinamica.
- // Indicazione delle procedure operative standard, per assicurare delle azioni efficaci e conformi agli adempimenti normativi, definite come *best practices*.
- // Comunicazione secondo i livelli di responsabilità e la logica di *escalation*
- // Creazione di reportistica sintetica e intellegibile.



Integrazione di sistema: esempio di interazione



In caso di incendio:

// verifica automatica della presenza di personale interno ed esterno

// visualizzazione automatica della zona interessata

Integrazione di prodotto

Tecnologia audio, video e antintrusione :

- // integrazione in un singolo sensore
- // comunicazione wireless tra sensori e centrale
- // trasmissione simultanea su un unico vettore (GSM / GPRS)
- // visualizzazione e ascolto ambientali automatici della zona interessata all'allarme



GPRS / GSM



Ricezione eventi e video



Manutenzione remota,
Diagnostica, Programmazione,
Memoria degli eventi, Stato e
controllo di sistema.



Servizi aggiuntivi
Messaging, App e Web
Platform di controllo

Servizi a valore aggiunto

L'utente paga il fornitore del servizio, per operare su attività che non appartengono alle proprie competenze di base e per liberare risorse interne dedicate attualmente alla gestione di queste attività.

// Hosted Video e Controllo Accessi
I dati sono archiviati *off-site*, presso il datacenter del fornitore del servizio.

// Managed Video e Controllo Accessi
I dati sono archiviati *on-site*, presso il sito dell'utente. Il fornitore del servizio è responsabile dell'amministrazione del servizio (p.e. password, profili, autonomia registrazione, ricerca dei dati, nserimenti/cancellazioni utenti)

// VSaaS (Video Surveillance as a service)

Verifica video degli allarmi:

Conferma video in seguito di attivazione allarme

Classificazione dei falsi allarmi senza sopralluogo

Guardia virtuale

Servizi di ronda remota

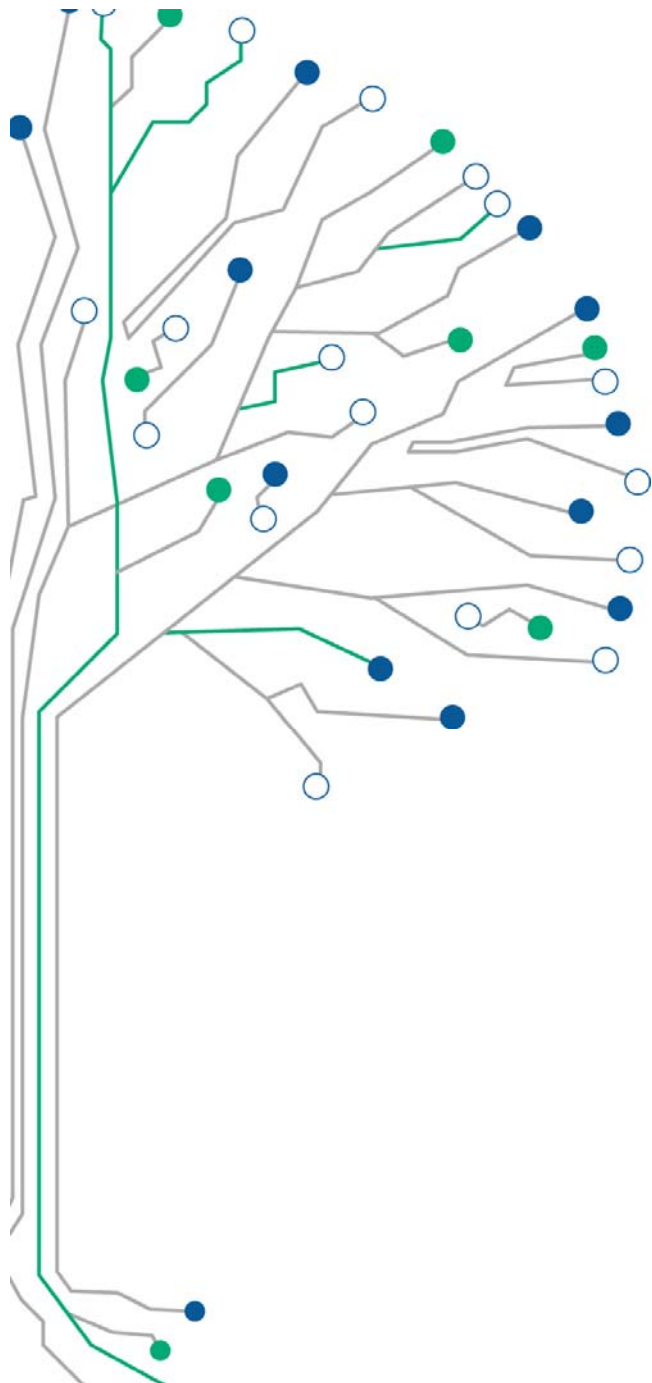
Assistenza video:

Assistenza in caso di richiesta di intervento

Scorta remota in ingresso / uscita da un sito

Consegne in assenza del ricevente





FEDERAZIONE NAZIONALE
IMPRESE ELETTROTECNICHE
ED ELETTRONICHE



CONFINDUSTRIA

Grazie per l'attenzione