

Giornata della Ricerca ANIE

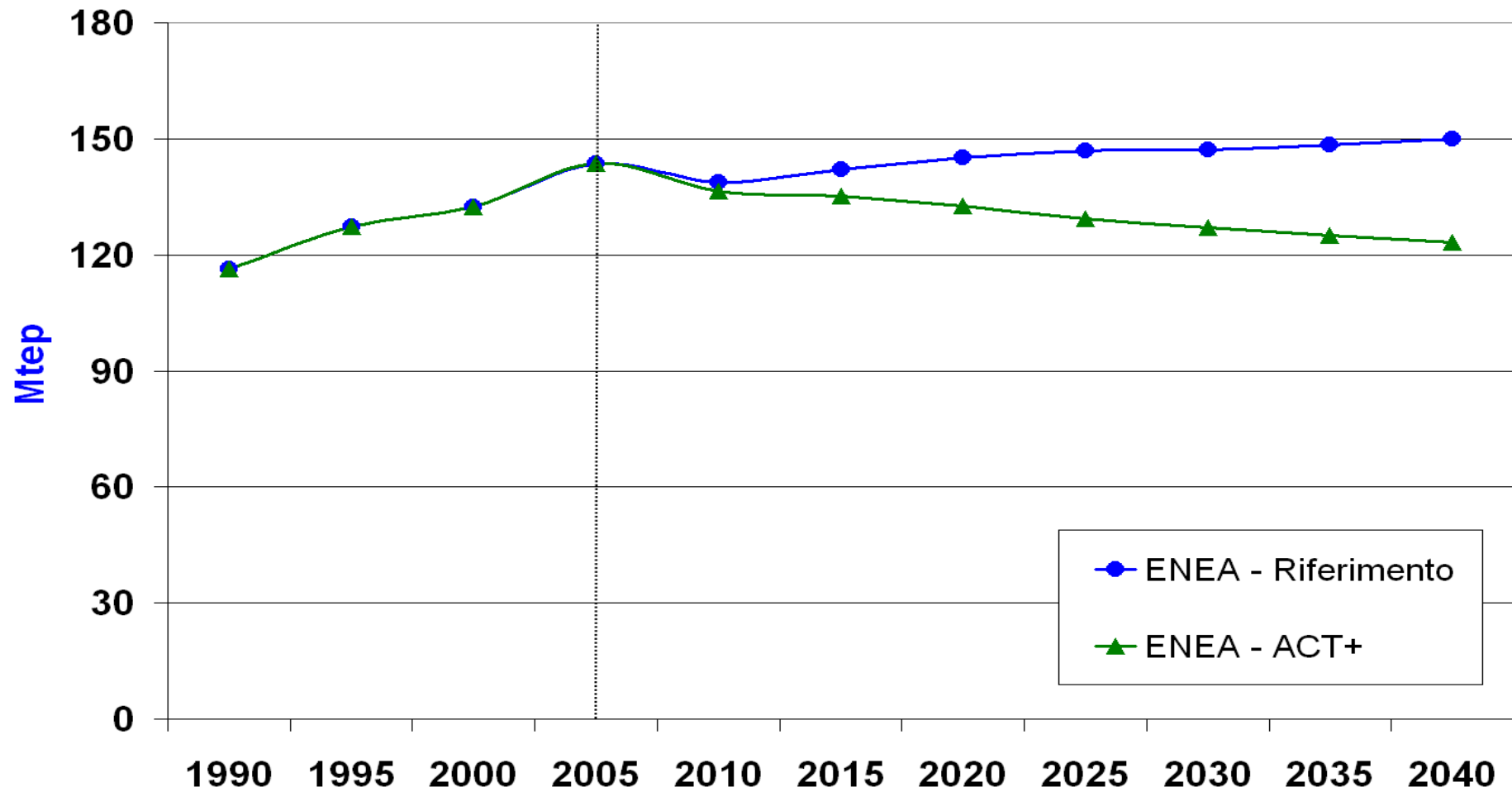


Milano 18 dicembre 2009

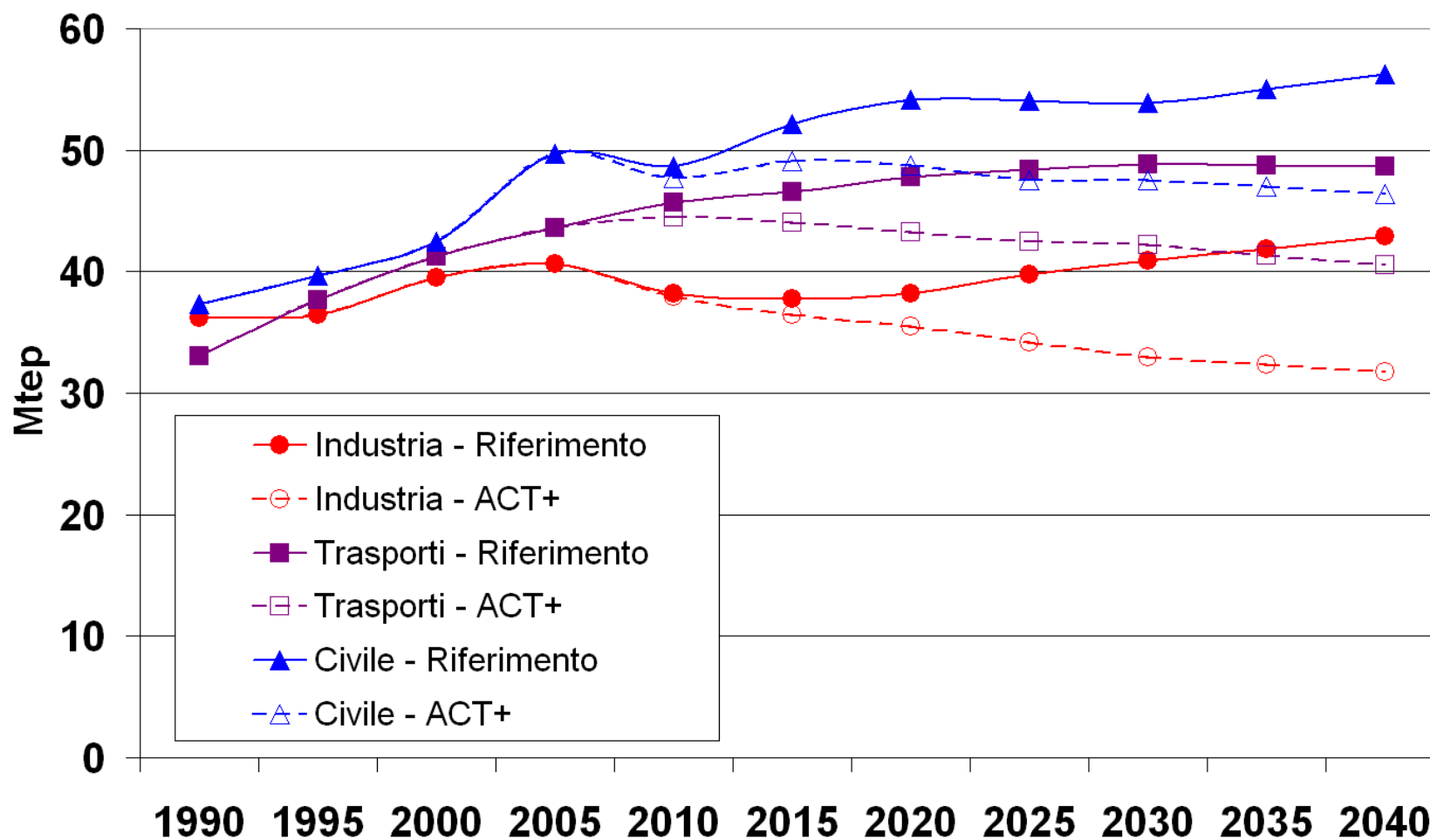
Investire in tecnologie per l'efficienza energetica

Giorgio Palazzi
ENEA

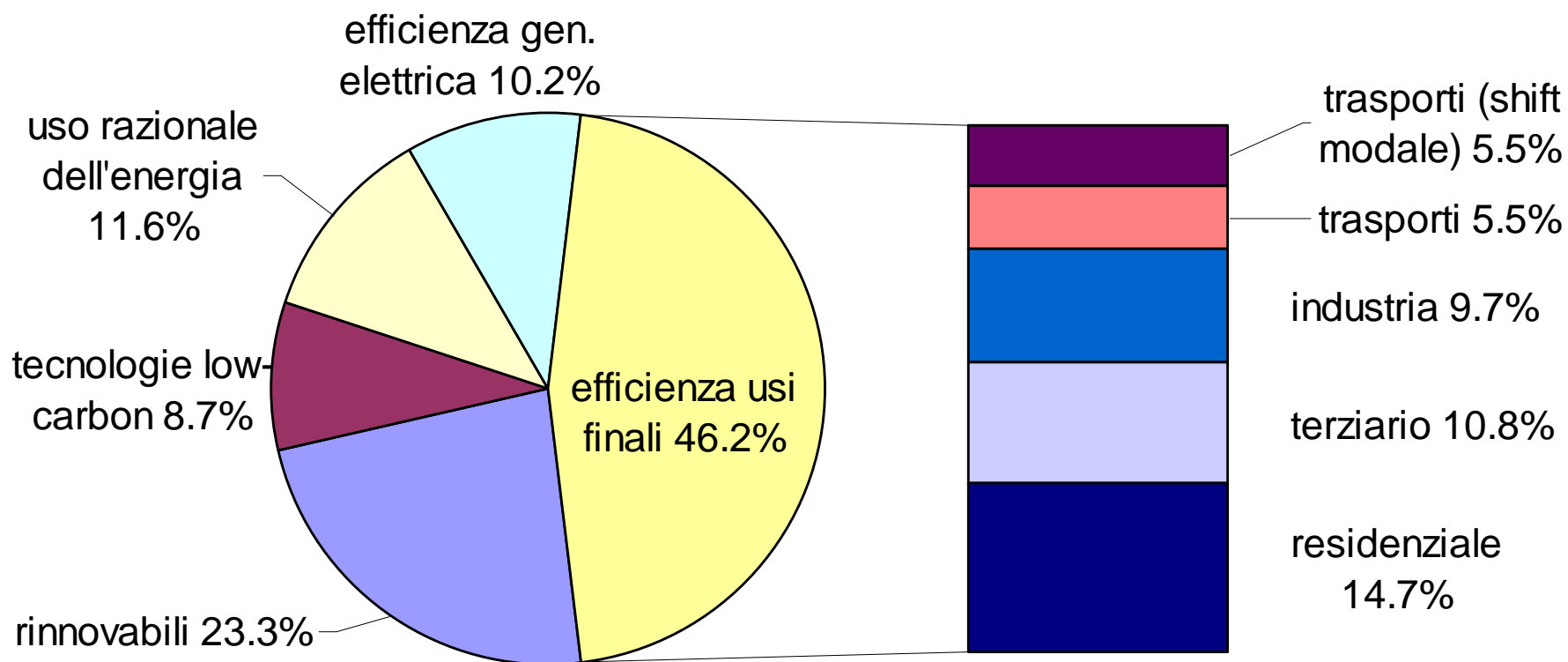
Consumi di energia in Italia: scenario tendenziale e di intervento



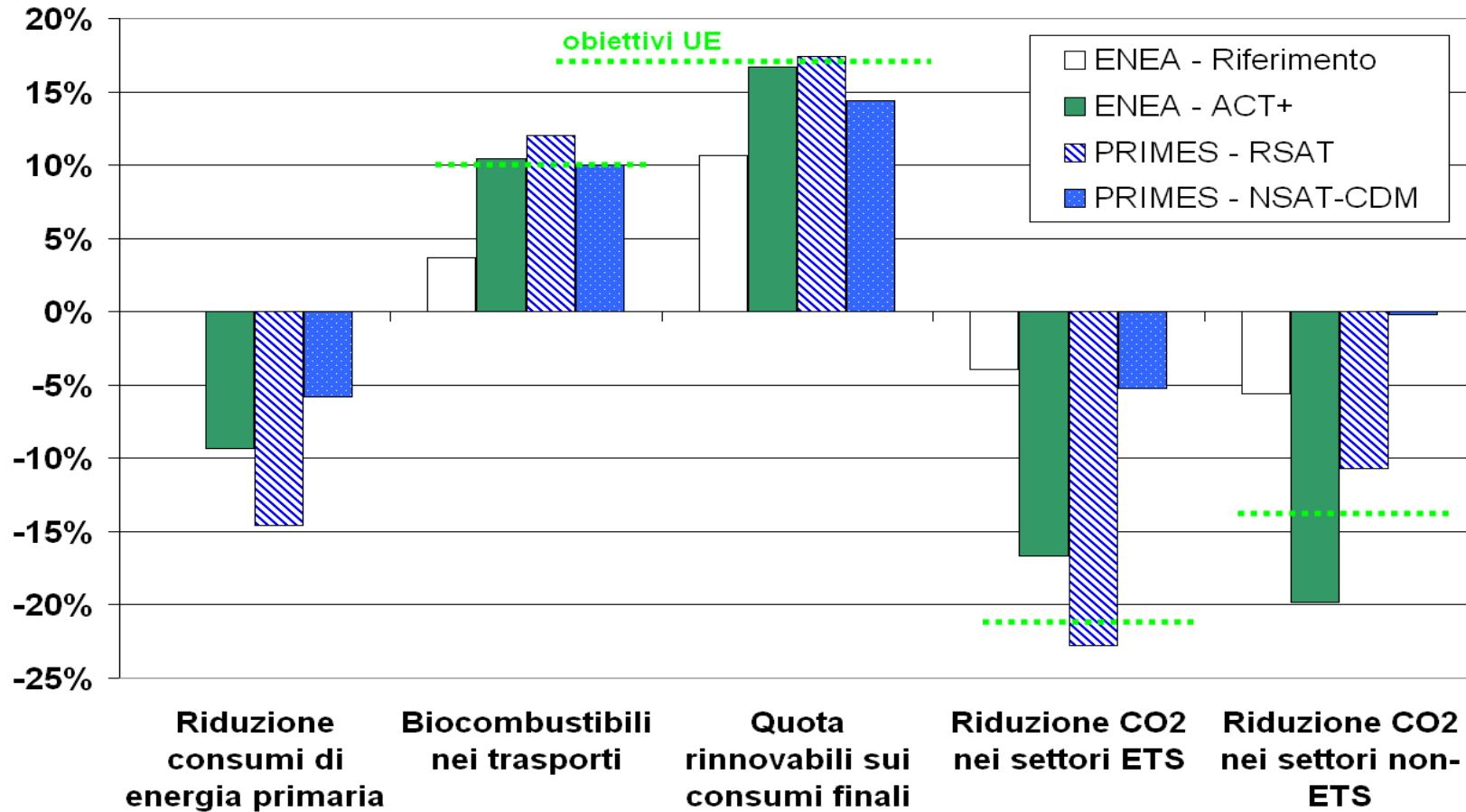
Consumi in Italia per uso finale dell'energia: scenario tendenziale e di intervento



Le tecnologie-chiave per la riduzione delle emissioni nello scenario di accelerazione tecnologica al 2020



Posizionamento degli scenari ENEA rispetto agli scenari della CE e agli obiettivi UE al 2020



LA STRATEGIA ITALIANA PER L'EFFICIENZA ENERGETICA (MiSE)

INCENTIVI OFFERTA - RICERCA

FONDI STRUTTURALI ENERGIA

INDUSTRIA 2015

RICERCA DI SISTEMA

**ACTION PLAN
ITALIA
OBIETTIVO 2016:
riduzione consumi
10,86 MTEP**

INCENTIVI DOMANDA

DETRAZIONI FISCALI
(FINANZIARIA)

CERTIFICATI
BIANCHI
*CERTIFICATI VERDI
CONTO ENERGIA*

STANDARD MINIMI OBBLIGATORI

**CERTIFICAZIONE ENERGETICA
EDIFICI**

DIRETTIVA 2002/91/CE (*d.lgs. 311/2006*)

Incremento degli standard minimi
di efficienza per gli edifici

ECODESIGN PRODOTTI

DIRETTIVA 32/2005/CE (*d.lgs.
201/2007*)

**COGENERAZIONE ALTO
RENDIMENTO**

DIRETTIVA 2004/8/CE (*d.lgs.
20/2007*)

SERVIZI ENERGETICI

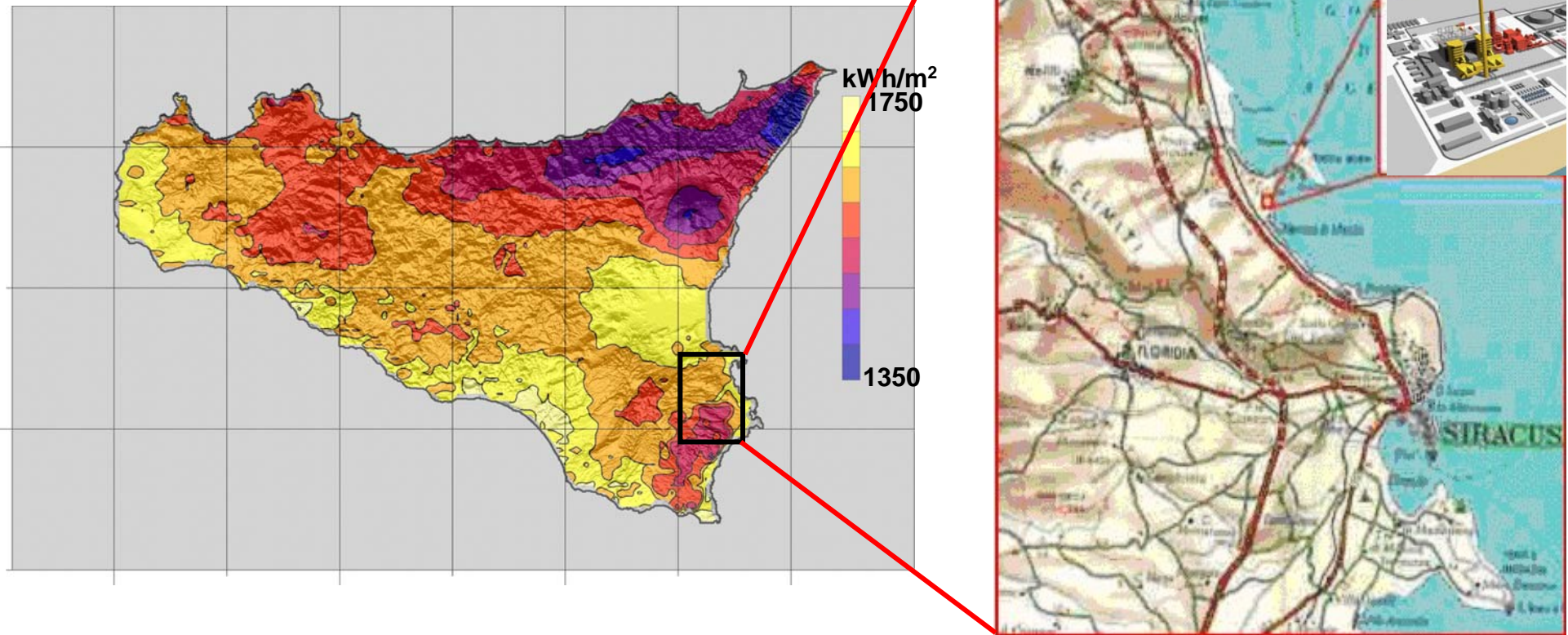
DIRETTIVA 2006/32/CE (*d.lgs. 20/2007*)

Definizione dei servizi energetici e degli
operatori (ESCO);

Efficienza energetica negli edifici pubblici;

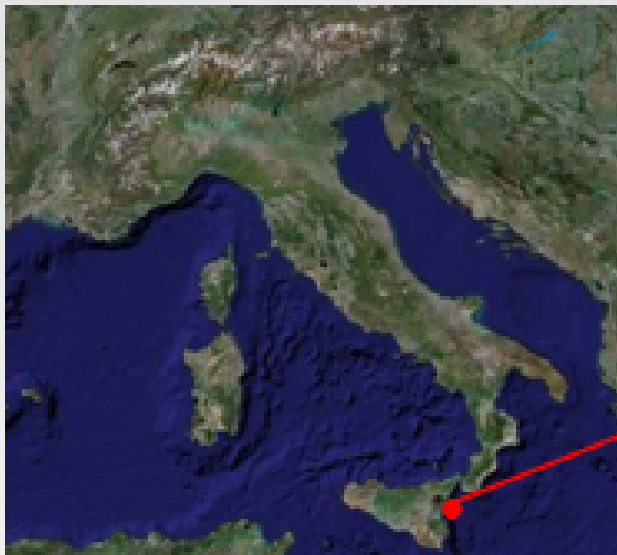
Progetto “Archimede”: la localizzazione

Presso il comune di Gargallo è stata recentemente riconvertita una centrale ad olio combustibile in una a gas a ciclo combinato



“Archimede” project: integration solar plant with gas combined cycle

- Owner is ENEL
- Technology is ENEA
- 5 MWe Power
- Placed in Siracusa (Sicily)
- Storage 7 hours



Grande Progetto Solare Termodinamico



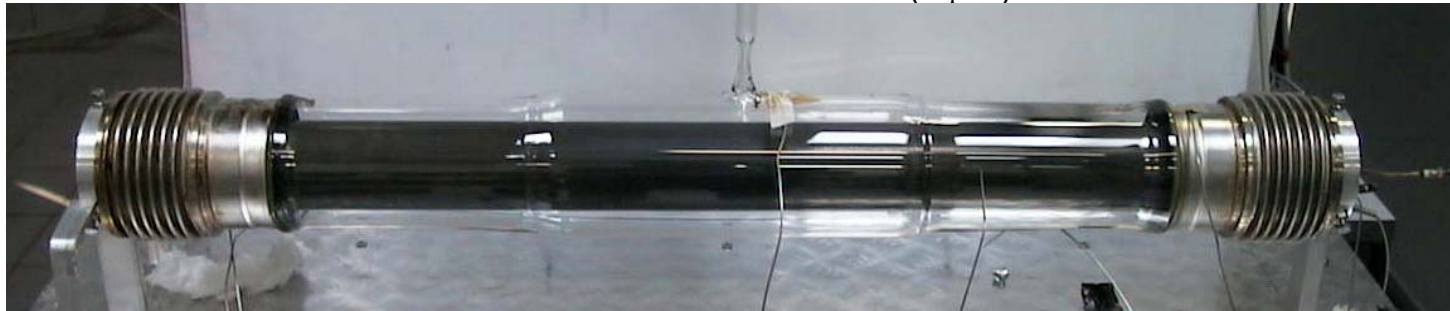
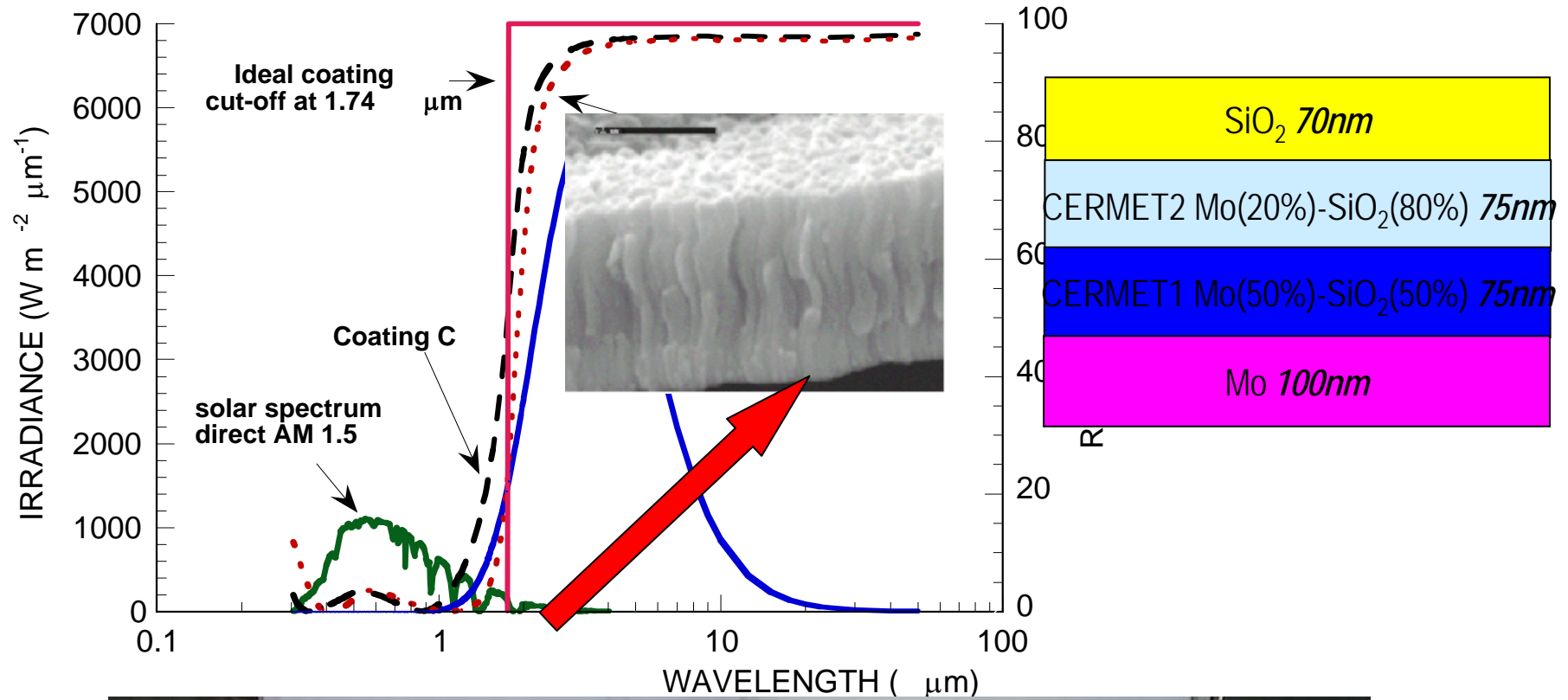
Test assembling of new collector



Reflecting panel manufacturing



Il tubo ricevitore ENEA

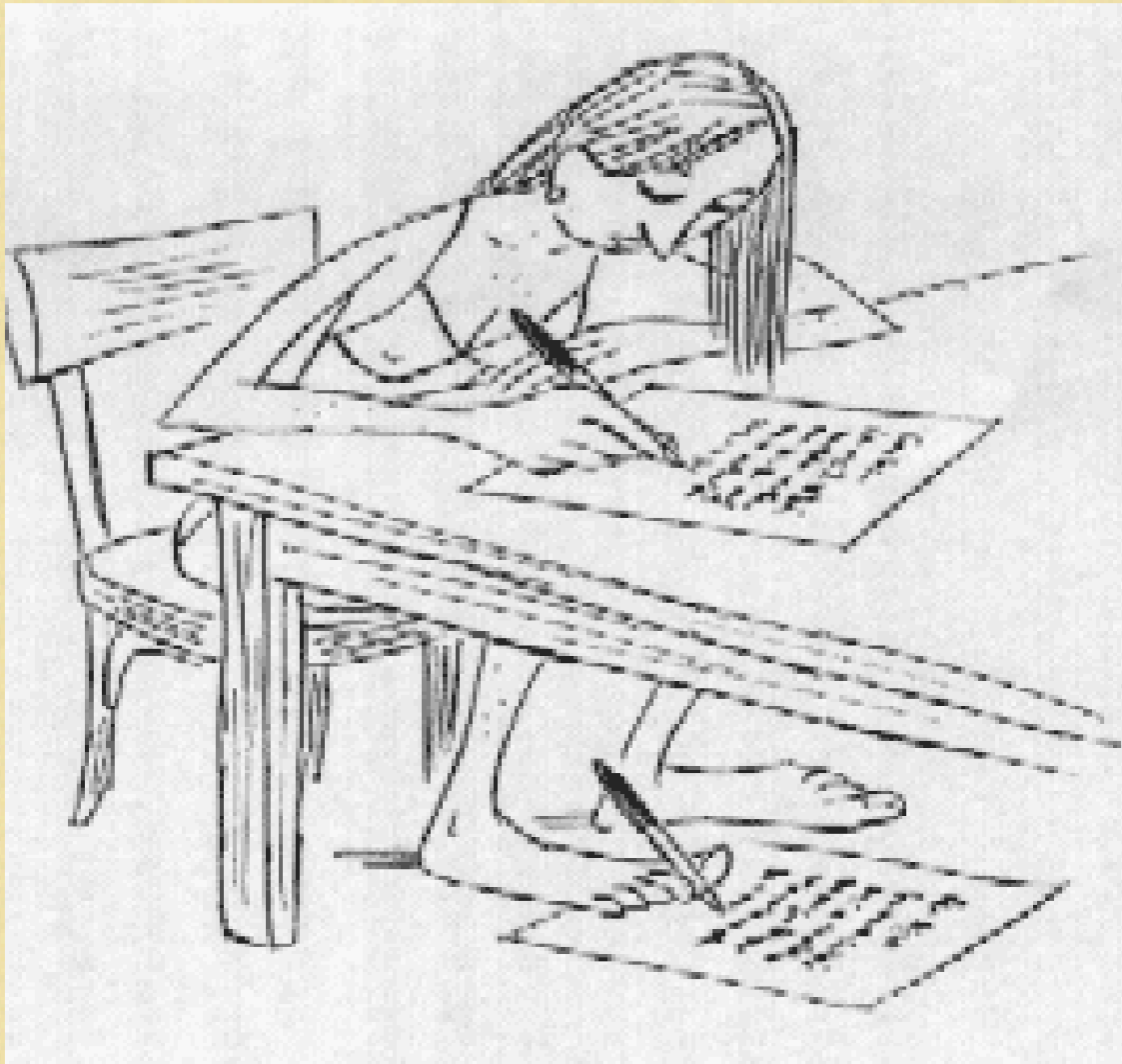


Fotovoltaico a Concentrazione

Eliostato da 32 m² e 5 kWp

CR Portici ENEA





- ARRIVEDERCI e... grazie

