



Associazione Nazionale  
Componenti Elettronici



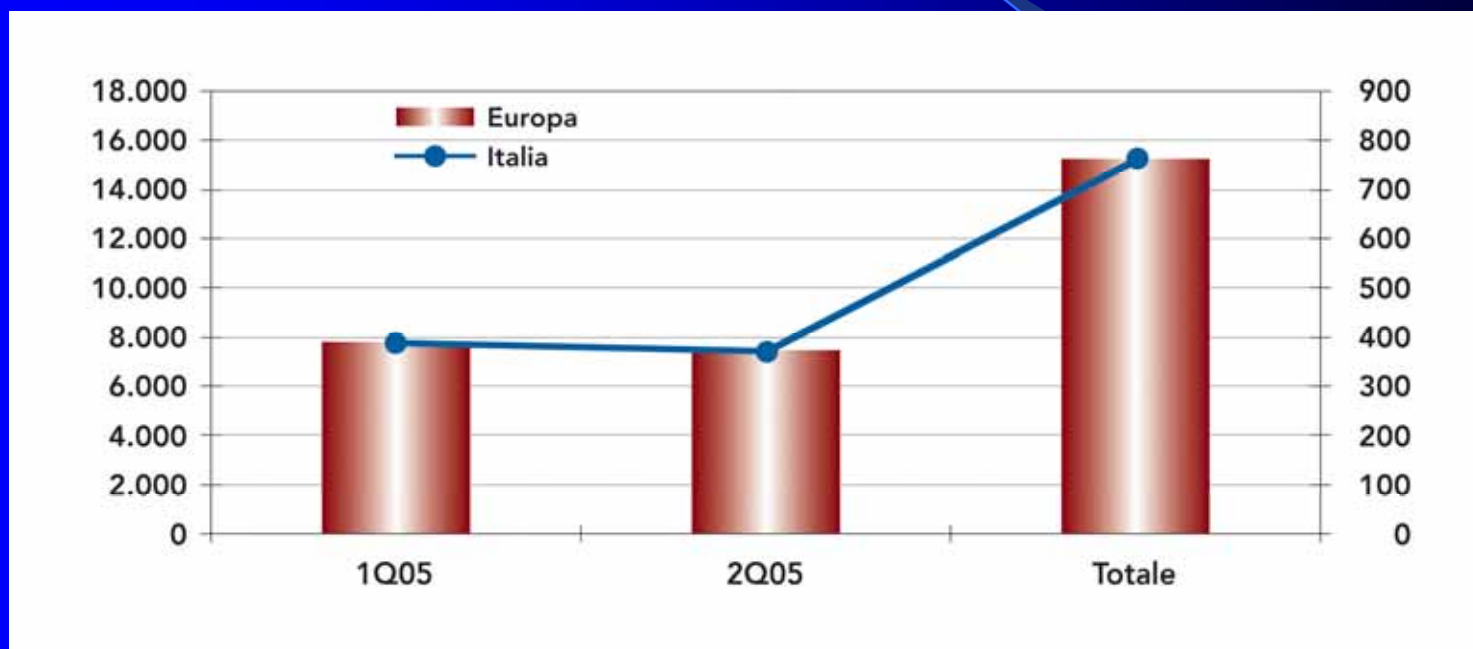
enjoy  
the Italian  
electronic  
community

# L'Italia dei componenti elettronici

Dati e commenti sul primo semestre 2005



# Cosa ne dicono gli "esperti" (WSTS)



Mercato italiano: 1° sem. 2005 (M€)

	Q105	Q205	Totale
Europa	7.797	7.443	15.240
Italia	390	372	762



# Il panel (ANIE)

- ATMEL**
- FREESCALE SEMI.**
- FUJITSU**
- INFINEON**
- IRF**
- MICRON**
- mitsubishi**
- NEC ELECTRONICS EUROPE**
- PHILIPS SEMICONDUCTORS**
- RENESAS**
- SAMSUNG SEMICONDUCTORS**
- STMICROELECTRONICS**
- TOSHIBA**

Copertura stimata del mercato: 77%



Associazione Nazionale  
Componenti Elettronici



# Il panel (Assodel)

- Adelco
- Ades
- Advenco
- Arrow/Silverstar
- Avnet Group
- Cefra
- Comprel
- Consortium
- Distar
- ECC/Abacus
- Elettromeccanica
- Esco Italiana
- Eurodis
- Future
- Kevin Schurter
- Melchioni
- Memec Group
- SGE Syscom
- Special Ind
- TTI

Copertura stimata del mercato: 92%



Associazione Nazionale  
Componenti Elettronici



## I mercati rappresentati dalle due associazioni (primo semestre 2005)

- ANIE: 410 milioni di euro
- Assodel: 458 milioni di euro



Associazione Nazionale  
Componenti Elettronici



## I “veri” numeri dell’Italia (primo semestre 2005)

- Totale “OEM diretto”: 259 M€
- Totale “Distribuzione”: 458 M€
- Totale “Italia”: 717 M€
  
- Totale “WSTS”: 762 M€



Associazione Nazionale  
Componenti Elettronici

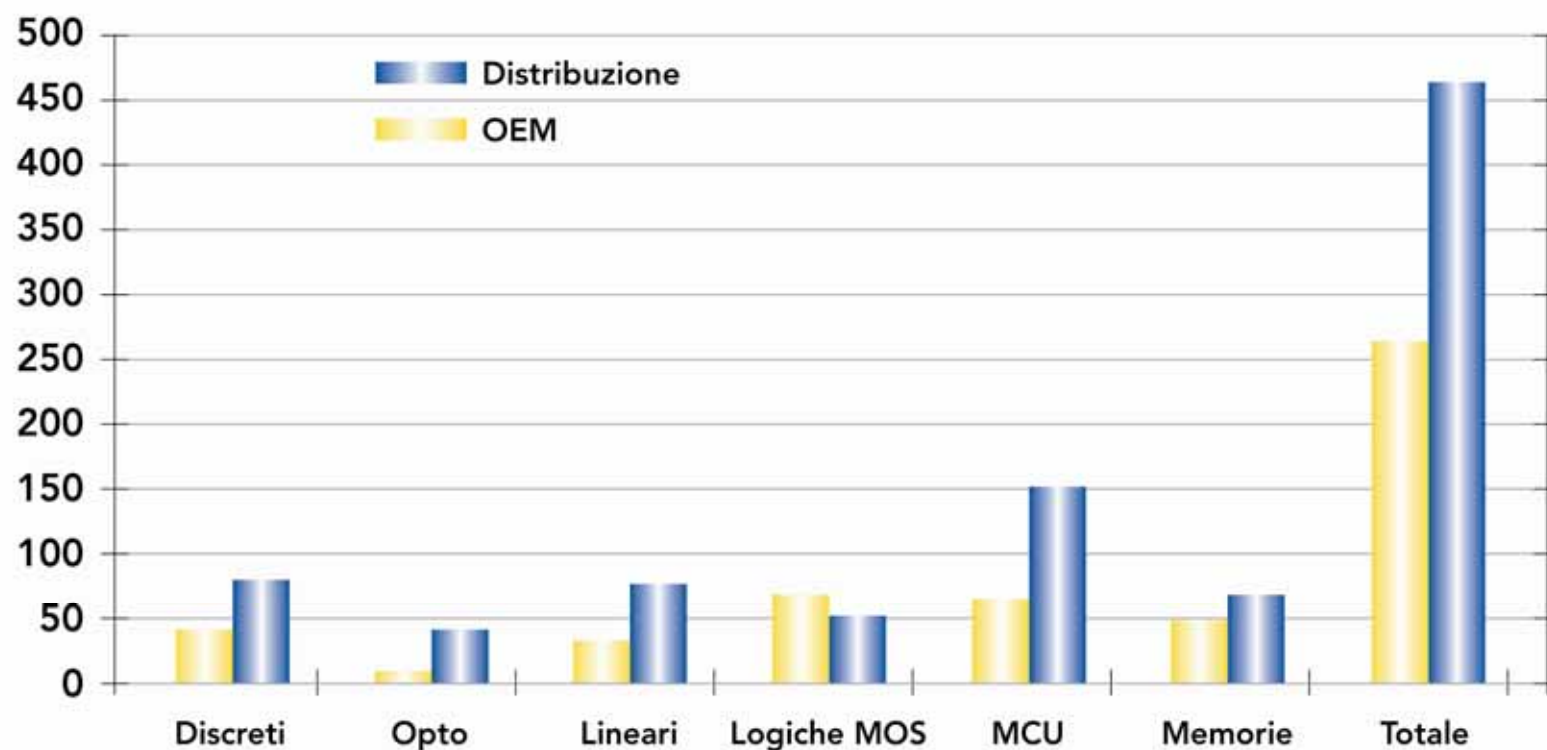


# Primi commenti

- Il “vero” mercato italiano dei componenti elettronici vale il 94% di quanto stimato dalle organizzazioni mondiali
- L’Italia rappresenta circa il 5% del mercato europeo dei componenti
- Il canale “distribuzione” vale circa il doppio di quello “OEM diretto”



# I “veri” numeri dell’Italia



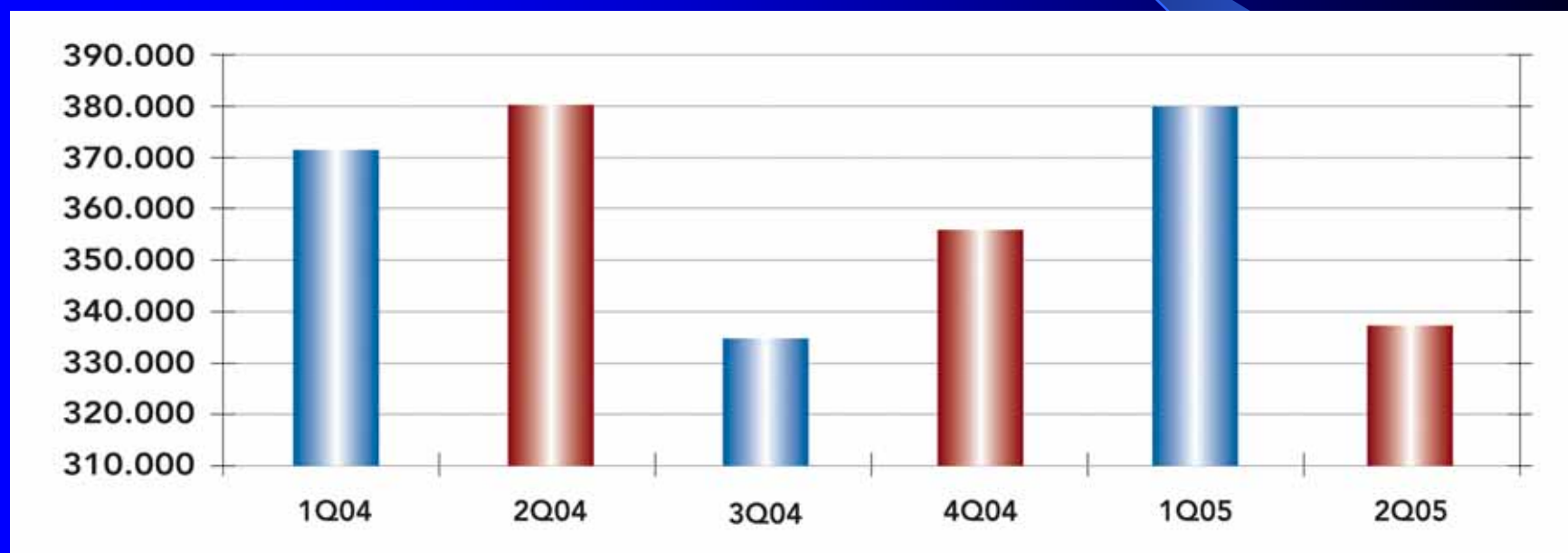




Associazione Nazionale  
Componenti Elettronici



# I componenti a semiconduttore in Italia

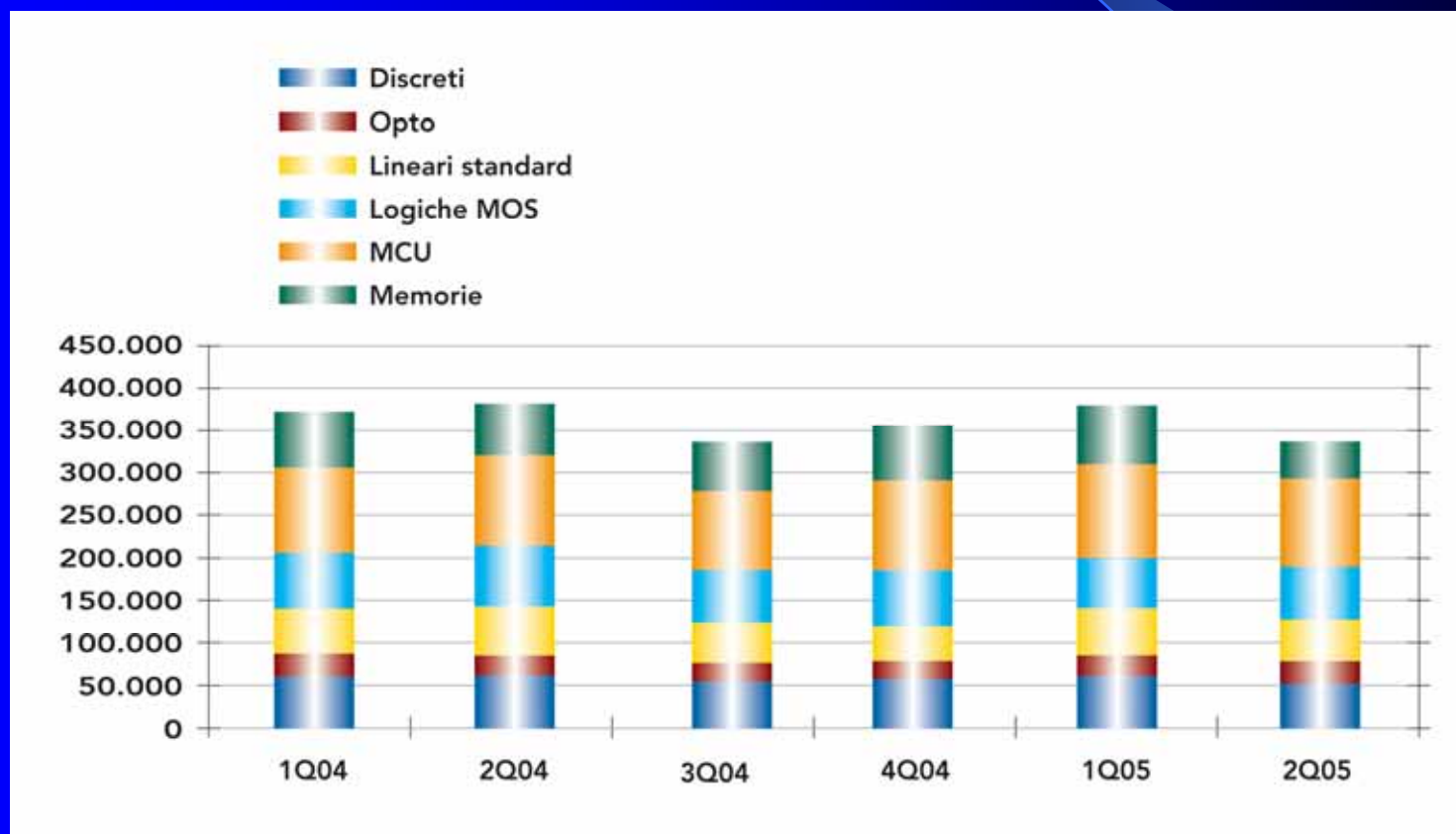




Associazione Nazionale  
Componenti Elettronici



# I componenti a semiconduttore in Italia





# I numeri in dettaglio

	1Q04	2Q04	3Q04	4Q04	1Q05	2Q05
<b>Discrete</b>	59.973	62.906	56.314	58.319	62.537	54.139
<b>Opto</b>	27.337	23.541	20.642	20.754	23.977	25.277
<b>Std. Linear</b>	54.133	56.835	47.626	41.372	55.260	49.951
<b>Total MOS Logic</b>	65.382	72.935	62.085	65.857	59.318	60.298
<b>MCU</b>	99.266	105.744	91.532	105.351	108.820	104.460
<b>Memories</b>	65.827	59.261	57.488	64.969	69.603	42.907
<b>Totale</b>	371.918	381.222	335.688	356.623	379.514	337.031



## In sintesi...

- Il secondo trimestre diminuisce dell'11% rispetto al trimestre precedente
- Il secondo trimestre diminuisce del 12% rispetto allo stesso trimestre dell'anno precedente
- Il primo semestre diminuisce del 5% rispetto ai primi sei mesi del 2004



# La distribuzione invece...

	1 S 04	1 S 05	Delta
<b>Discrete</b>	79360,87	76485,543	-3,62%
<b>Opto</b>	36269,565	39235,87	8,18%
<b>Std. Linear</b>	82934,783	75547,065	-8,91%
<b>Total MOS Logic</b>	56661,957	52133,261	-7,99%
<b>MCU</b>	128788,04	149127,17	15,79%
<b>Memories</b>	51283,696	65627,5	27,97%
<b>Totale</b>	435298,91	458156,41	5,25%



# Perché?

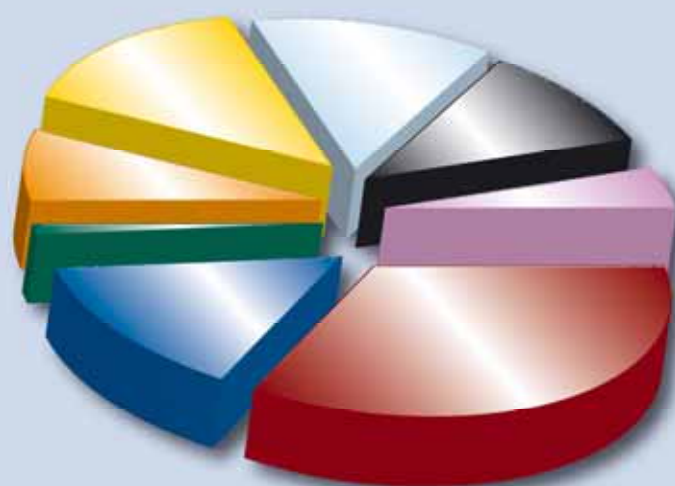
- Il primo semestre è ancora positivo rispetto allo stesso periodo dell'anno scorso
  - Grazie a Telecom Italia e al progetto del videotelefono
- Il secondo trimestre ha segnato una pesante battuta d'arresto
  - Ci stiamo “mangiando” il fieno messo in cascina nel primo trimestre
- Opto, micro e display danno segni di vitalità
  - E gli opto non risentono neppure troppo dell'effetto “Telecom Italia”



Associazione Nazionale  
Componenti Elettronici



# La domanda: i mercati di riferimento (ANIE)



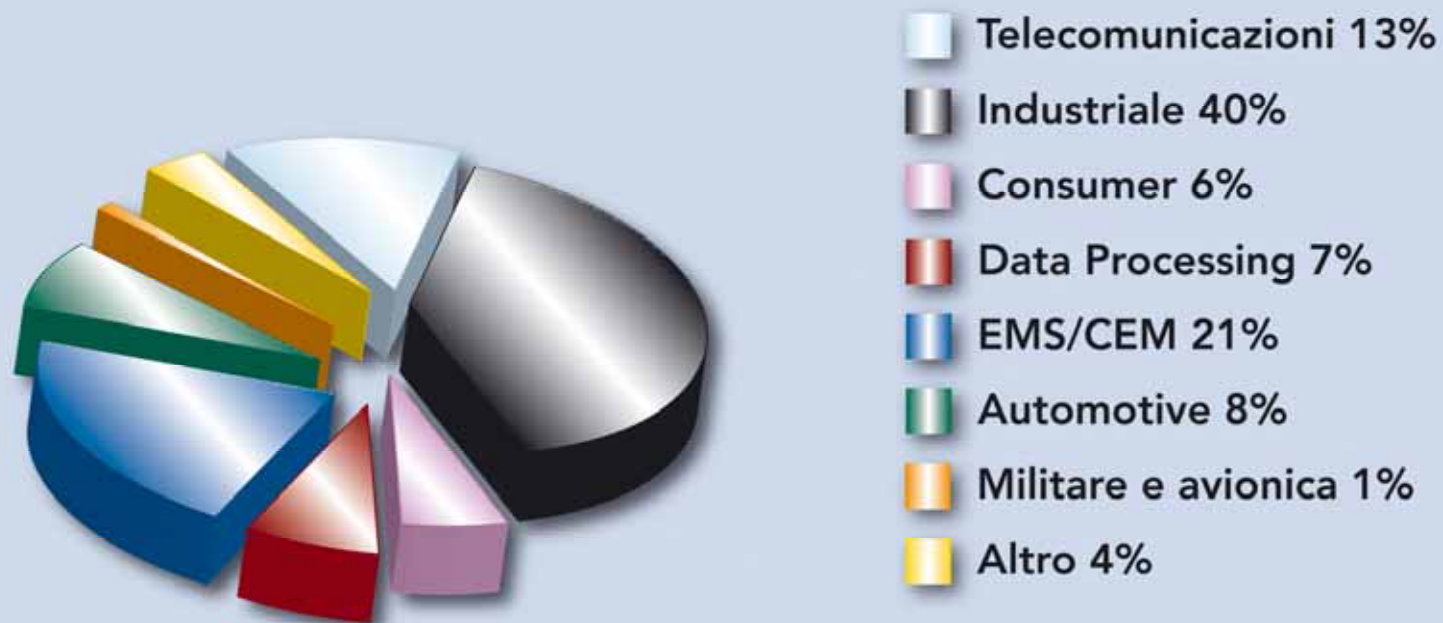
- Automotive 13%
- Consumer 10%
- Data Processing 4%
- Distribuzione 35%
- Industriale 14%
- Militare 1%
- Smart Card 8%
- Telecomunicazioni 15%



Associazione Nazionale  
Componenti Elettronici



# I mercati di riferimento (Assodel)







Associazione Nazionale  
Componenti Elettronici

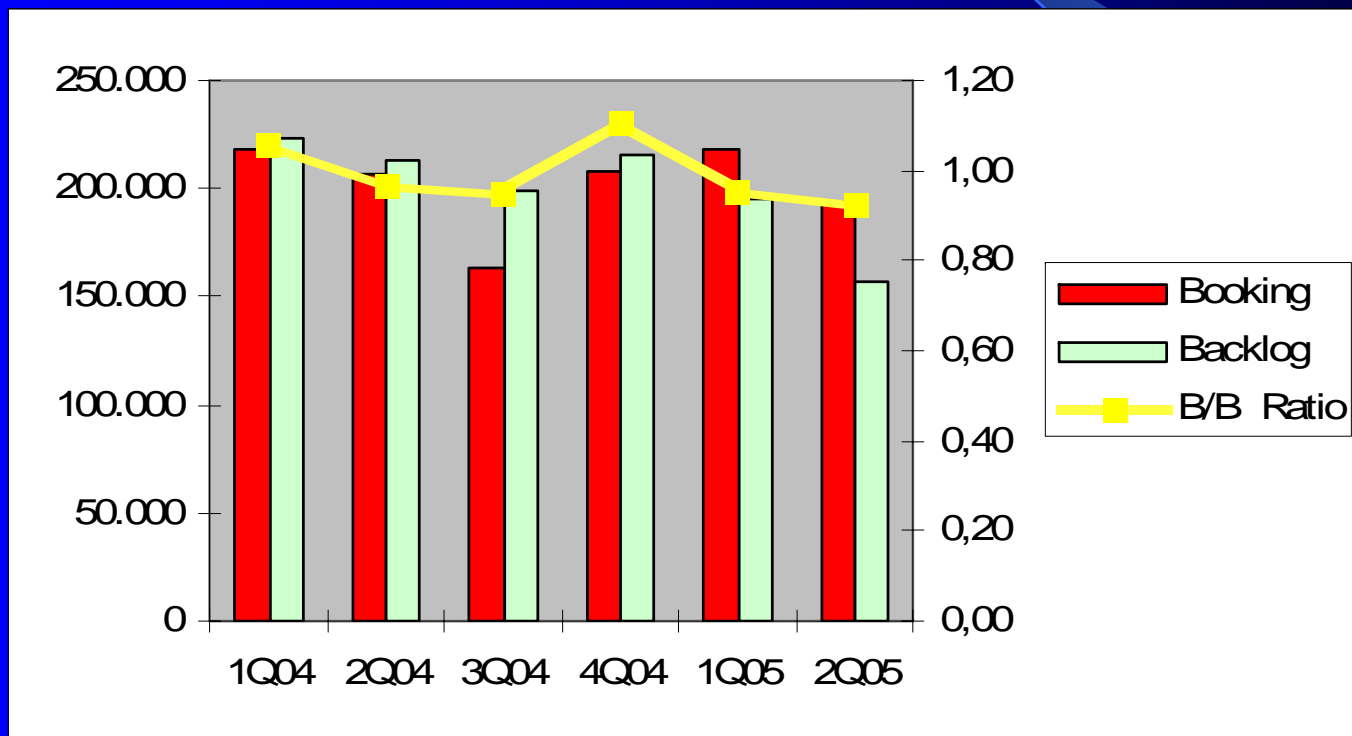


enjoy  
the Italian  
electronic  
community

# Un'occhiata ai numeri Assodel

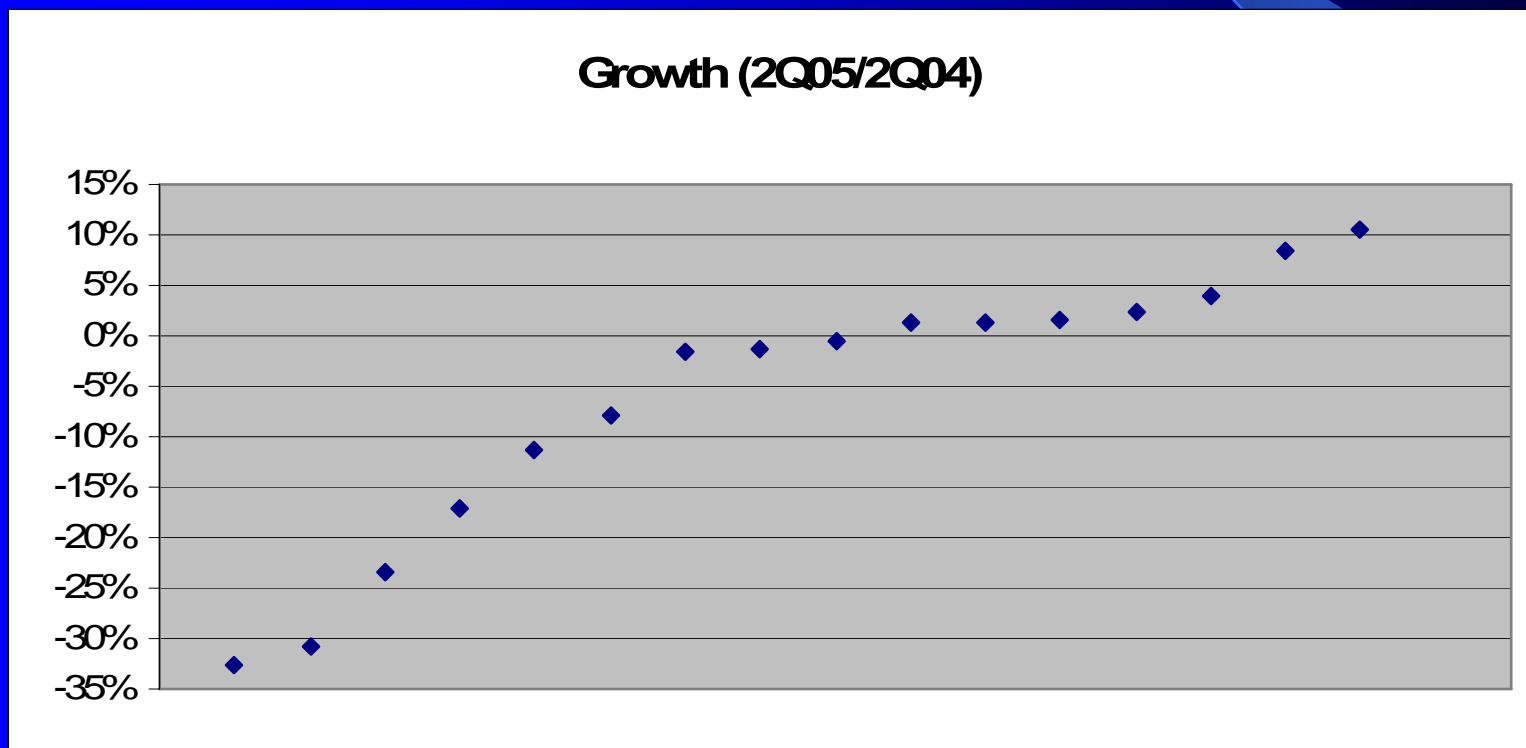


# Gli indicatori che “vedono” il futuro





# Chi cresce e chi no (nel trimestre)

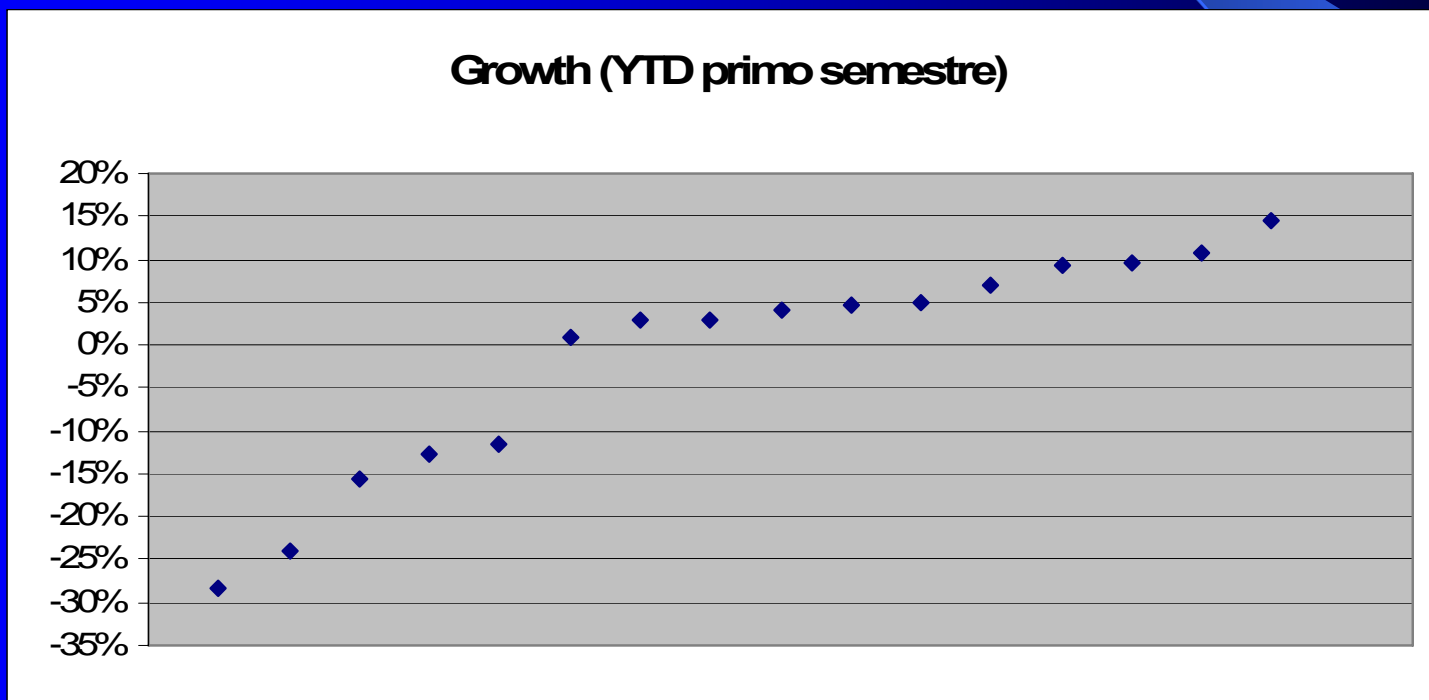




Associazione Nazionale  
Componenti Elettronici



# Chi cresce e chi no (nel semestre)



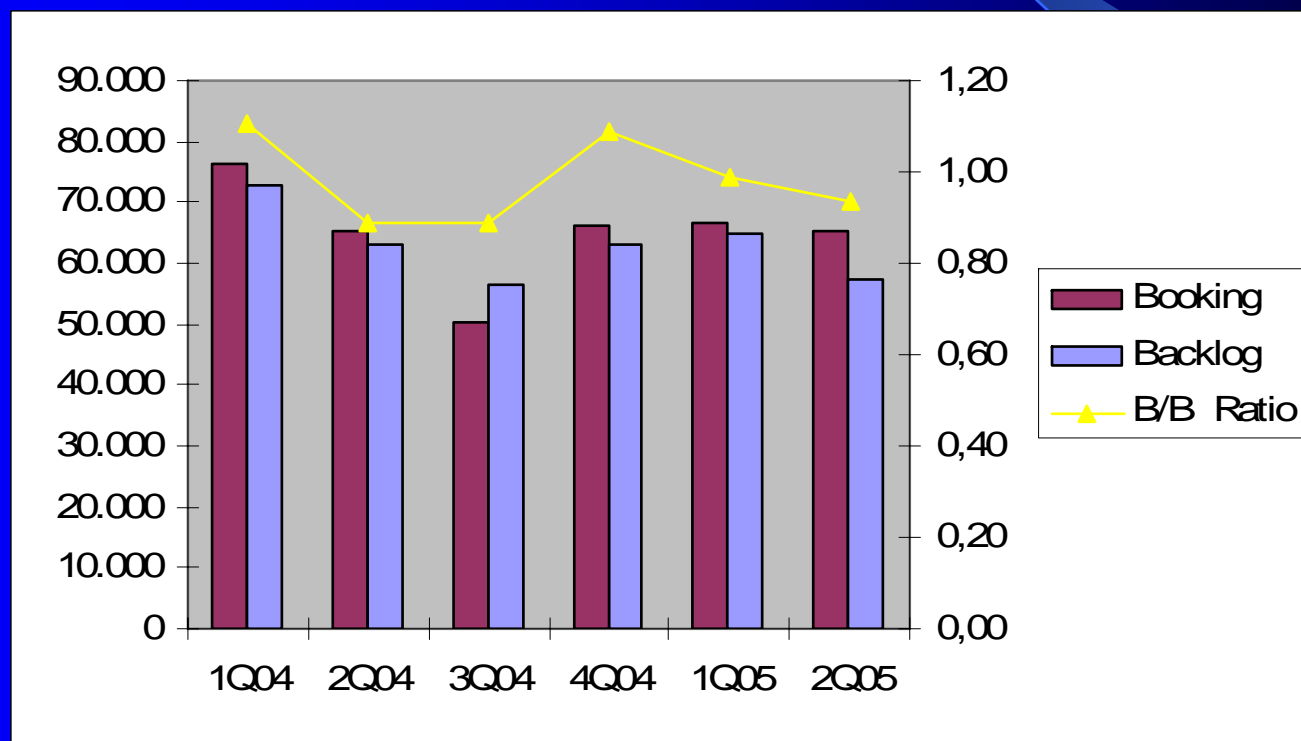


# Un'occhiata ai passivi

IP&E	1Q04	2Q04	3Q04	4Q04	1Q05	2Q05
Capacitors	19.807	21.527	14.772	17.688	19.309	19.288
Resistors	7.997	8.959	6.720	7.393	7.603	7.622
Other Pass.	8.736	8.251	6.551	7.066	7.482	8.040
Connectors	14.560	15.331	12.190	12.849	15.241	16.121
Emech	18.236	19.290	16.187	15.624	17.492	19.048
Total by Qtr	69.336	73.358	56.419	60.621	67.127	70.119
Total YTD	69.336	142.694	199.113	259.734	67.127	137.246
Same Q	1,60%	4,34%	-2,26%	-6,02%	-3,19%	-4,42%
Prev Q	7,49%	5,80%	-23,09%	7,45%	10,73%	4,46%

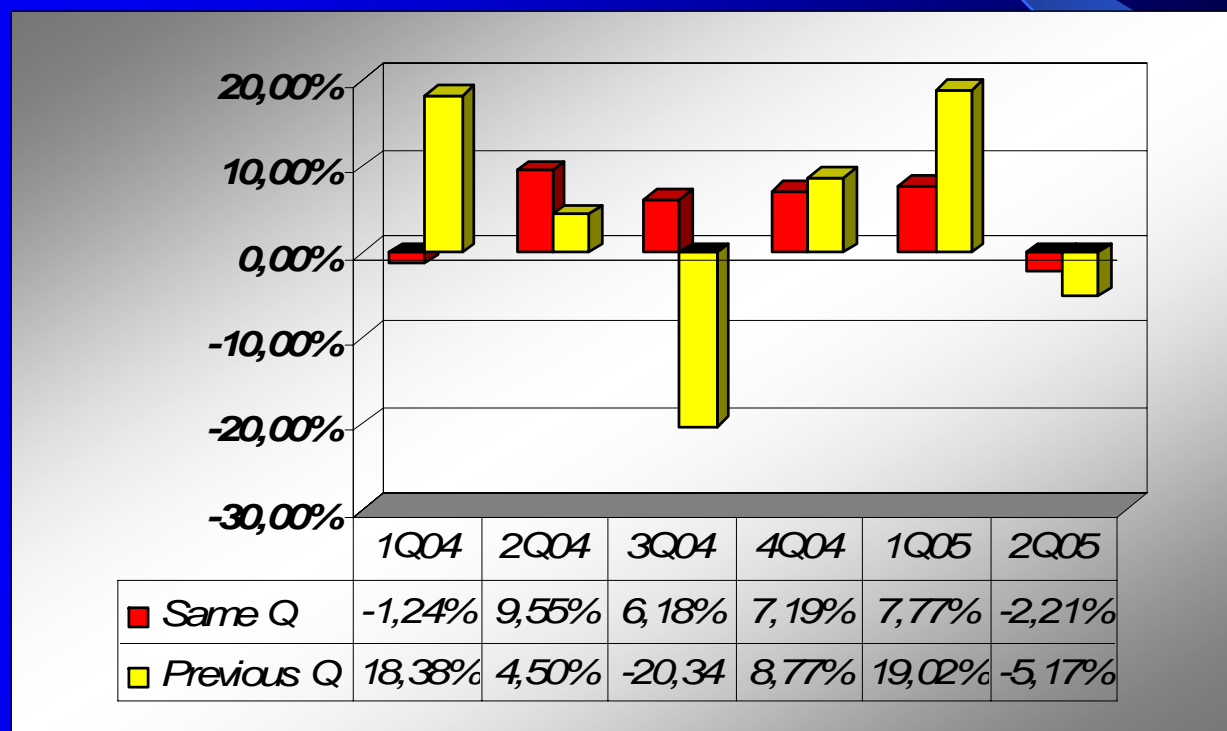


# Prevedere il futuro.. per i passivi



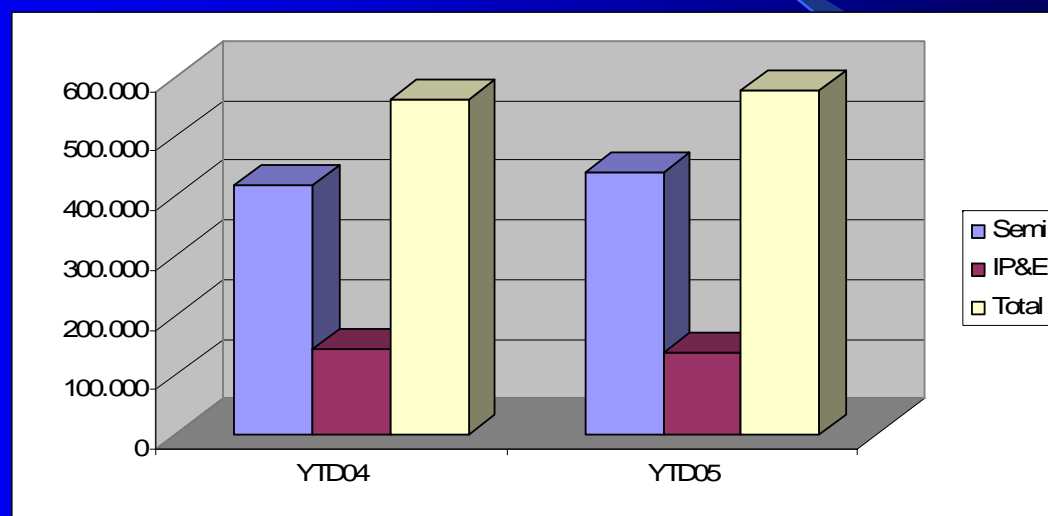


# Il mondo della distribuzione





# Il mondo della distribuzione



	YTD04	YTD05
Semi	418.933	439.358
IP&E	142.694	137.246
<b>Total</b>	<b>561.627</b>	<b>576.604</b>
<b>Δ%</b>		<b>2,67%</b>