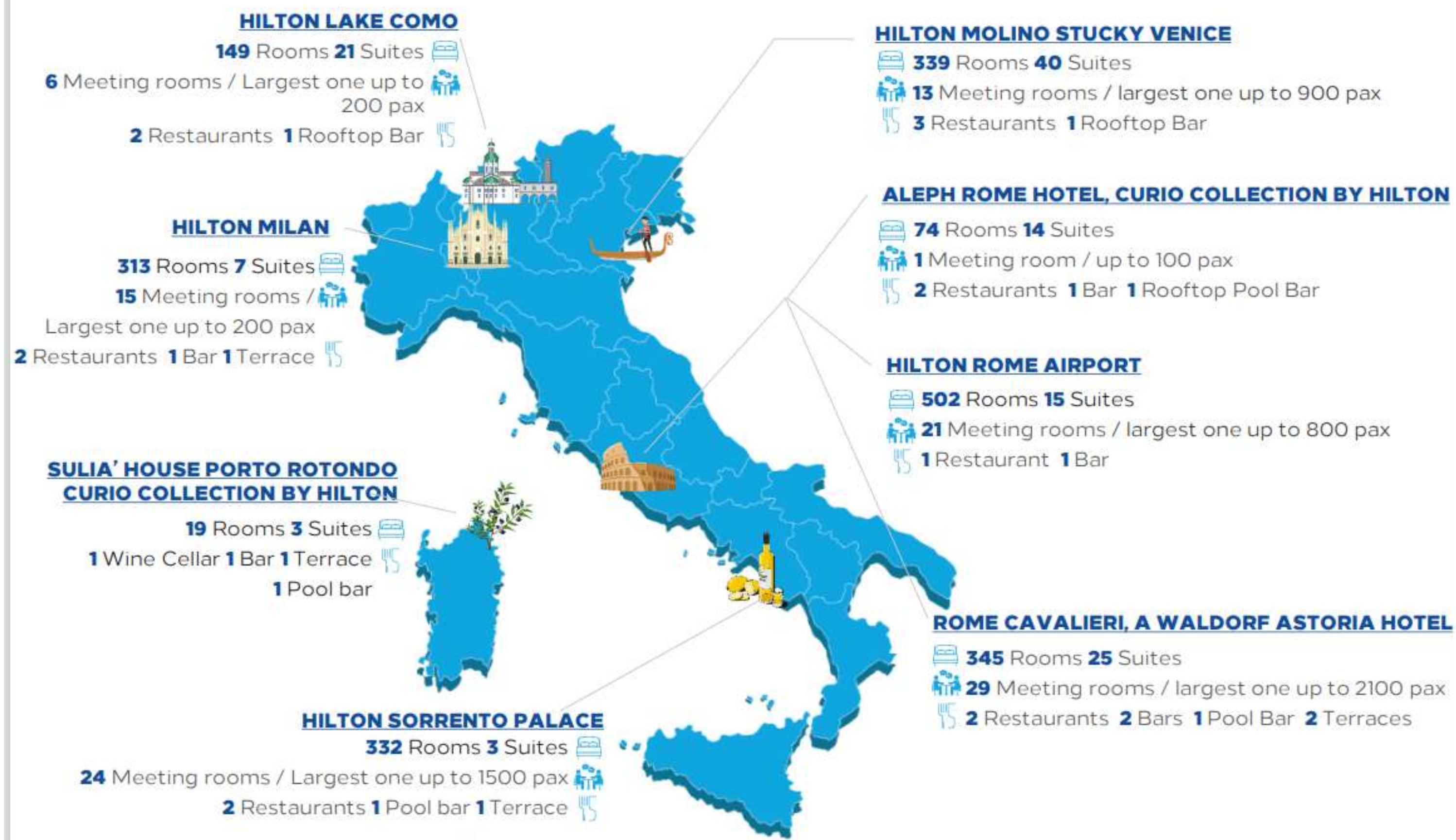


Aleph Rome Hotel

Curio Collection By Hilton

ALEPH  ROME
HOTEL





**Meeting space capacities are considered without social distance and can vary based on specific request.



WELCOME TO ROME CENTER



ALEPH ROME HOTEL
Via di S. Basilio, 15
(Piazza Barberini)

- 1 PIAZZA DI SPAGNA  900 m
- 2 PIAZZA DEL POPOLO  1,4 km
- 3 PANTHEON  1,4 km
- 4 PIAZZA VENEZIA  1,4 km
- 5 COLOSSEO & FORO ROMANO  2 km
- 6 CASTEL SANT'ANGELO  2,4 km
- 7 SAN PIETRO & VATICANO  3 km

 TERMINI STATION 1 km

 FIUMICINO INTERNATIONAL AIRPORT 29 km

 CIAMPINO AIRPORT 15 km



Ospitato in un palazzo storico che un tempo era la più prestigiosa banca italiana, il nostro hotel fonde lo splendore dei marmi pregiati italiani e dell'onice con camere moderne, spaziose e hi-tech. Siamo a 10 minuti a piedi da Piazza di Spagna, Fontana di Trevi e Villa Borghese.

Create nuovi ricordi indimenticabili presso il nostro ristorante, i bar e la spa con piscine idromassaggio, hammam, sauna e trattamenti.

Concedetevi momenti di vera contemplazione nell'unica Cognac Lounge della Città Eterna o esplorate le bellezze circostanti in modo non convenzionale, grazie al nostro servizio di noleggio biciclette.



ALEPH ROME
HOTEL

L'ingresso è maestoso, con una scala in marmo bianco - decorata da due sculture in marmo raffiguranti leoni e posta sotto un arco ornato da api e salvadanai - introduce nel salone principale, caratterizzato da soffitti molto alti arricchiti da grandi pannelli in marmo cipollino originali dell'epoca.



Ed è proprio la luminosità del marmo il filo conduttore del progetto architettonico del piano terra: i marmi originali, recuperati e restaurati, dialogano ora con i nuovi inserimenti, come un insieme armonico e accogliente. Il bianco del Golden Sky, il verde intenso del marmo cipollino, il giallo dell'oro indus e il verde pallido dell'onice formano una palette cromatica armoniosa e riposante, che conferisce agli spazi già ampi una linearità tutta nuova.



COMFORT ROOM

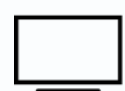
Entry Level Comfort – Singola Occupazione



• 17 mq.

• Letto Matrimoniale

• Occupazione massima 1



COMFORT SUPERIOR ROOM

Entry Level Comfort – Singola Occupazione



• 18 /20 mq.

• Letto Matrimoniale

• Massima occupazione: 1

• No Executive Lounge





DELUXE ROOM

Lo spazio incontra lo style



- 20/27 mq.
- Letto King-size o letto Twin
- Massima occupazione: 2



PRESTIGE ROOM

Qualità prima di tutto

• 31 mq.

- Letto King-size o letto Twin
- Letto aggiuntivo (se necessario)
- Massima occupazione: 3
- No Executive Lounge



PRESTIGE ROOM CON TERRAZZA

Una favolosa terrazza solo per voi

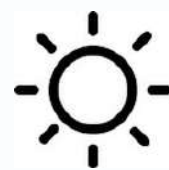
- 29 mq. (stanza) + 21 mq. (terrazza)
- Letto king-size
- Massima occupazione: 2





JUNIOR SUITE

Stupenda e spaziosa suite



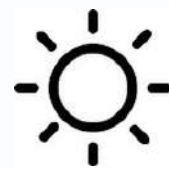
- 36 mq.
- Letto King-size
- Divano letto (se necessario)
- Massima occupazione: 3 o 2+2





COSTANTINO

One of a kind suite

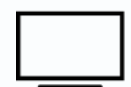
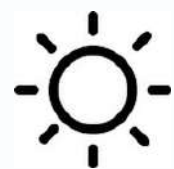


- 57 mq.
- Letto King-size
- Divano letto (se necessario)
- Massima occupazione: 3: 3 o 2+2



AUGUSTO

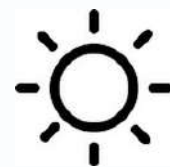
One of a kind suite



- 68 mq.
- Letto King-size
- Divano letto (se necessario)
- Camere comunicanti
- Sala riunioni
- Massima occupazione: 3



BASILIO
One of a kind suite

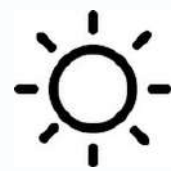


- 94 mq.
- Letto King-size
- Massima occupazione: 3
- Divano letto (se necessario)
- Sala riunioni



BARBERINI

One of a kind suite



- 64 mq. (stanza)
- + 80 mq. (terrazza)
- Letto King-sized
- Divano letto (se necessario)
- Massima occupazione: 3 o 2+2



SALE MEETING

Spazi flessibili per le vostre riunioni

L'Aleph Rome Hotel offre spazi dinamici e flessibili per i vostri eventi sociali o aziendali, dove l'eleganza e il servizio impareggiabile incontrano le tecnologie più avanzate. La sala Borghese, di 112 m², si trova accanto alla Lobby e può essere suddivisa in due sezioni più piccole: Cleopatra e Antonio. Al quinto piano è disponibile anche la Suite Basilio, uno spazio esclusivo ed elegante per riunioni fino a 8 persone.

	Total Sq Ft	Room Size	Ceiling Ht	Classroom	Theater	Banquet	Reception	Conference	U-Shape	Square
Antonio	720	24.00' x 30.00'	10	40	60	n/a	n/a	20	30	n/a
Basilio	600	20.00' x 30.00'	14	n/a	n/a	n/a	n/a	8	n/a	n/a
Borghese	1,296	24.00' x 54.00'	10	60	100	64	n/a	40	60	n/a
Cleopatra	729	27.00' x 27.00'	10	30	40	n/a	n/a	16	20	n/a

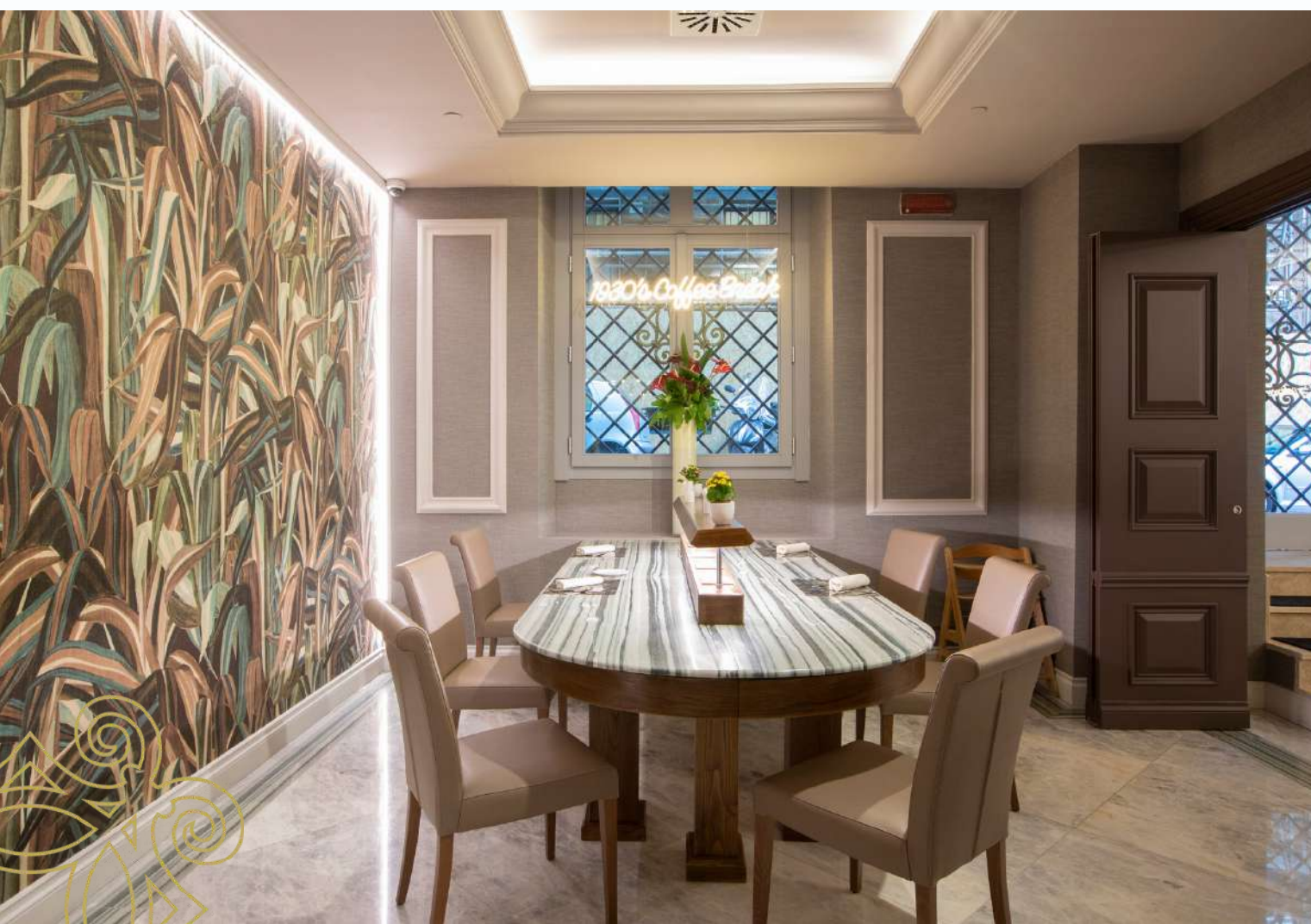


1930's Colazione e Pranzo

Non solo un caffè: il 1930's Coffee Break è un locale urbano, trendy e accogliente che si adatta perfettamente allo smart working, alle riunioni informali e agli incontri informali, offrendo una preziosa pausa dalla vita frenetica di Roma.

Ricerca, impegno e passione sono gli ingredienti chiave del nostro caffè del rinomato, iconico ed esclusivo storico marchio Bondolfi. Miscela di caffè forte, morbida e sempre ottima (70% Arabica, 30% Robusta), preparato nella tradizionale e fidata macchina retrò per espresso Athena Leva by Victoria Arduino.

COLAZIONE, PRANZO E MOLTO ALTRO!





ONYX BAR

Incredibili Cocktails

Prendendo il nome dai pannelli intricati e immacolati che si trovano al suo interno, il bar Onyx è il luogo perfetto per iniziare la serata con un aperitivo o semplicemente per gustare uno spuntino e un drink creato ad arte.

Chiedete ai nostri baristi qualcosa di speciale e preparatevi a essere deliziati e stupiti da uno dei nostri cocktail Aleph. Le frequenti sessioni di pianoforte dal vivo aggiungono un ulteriore elemento di eleganza a quello che è già un punto di incontro popolare per i locali e i nostri ospiti.





COGNAC LOUNGE

Spiriti e sigari



Una volta scoperto questo angolo incredibile dell'hotel, vorrete tornare ancora e ancora. Alcuni vengono per assecondare la passione per i super alcolici e gli spiriti, altri amano godersi un sigaro delle migliori qualità.

Con regolari corsi di cocktail e introduzioni all'arte del sigaro, è uno spazio per la contemplazione, la discussione e l'indulgenza, un luogo diverso da qualsiasi altro a Roma.



SKY BLU RESTAURANT

Cibo di qualità in un ambiente tipico

Il nostro ristorante sul tetto ospita una cucina italiana, autentica contemporanea, in cui ogni piatto è attentamente considerato e creato con ingredienti di altissima qualità.

Riconosciuto dalla gente del posto come luogo in cui assaporare cibo squisito e un servizio eccellente da parte di uno staff competente, è la scelta ideale per un pasto intimo e romantico o per un eccezionale incontro di lavoro.

Durante i mesi estivi, il nostro patio esterno permette agli ospiti di cenare tra i tetti romani per un'esperienza davvero autentica.





ORGANICS SKY GARDEN

Il posto giusto dove godersi il tramonto



Organics Sky Garden è una giungla urbana all'ultimo piano dell'Aleph che permette ai suoi clienti e visitatori di avere Roma ai propri piedi.

Il verde lussureggiante, i migliori cocktail artigianali e i gustosi assaggi di cibo, insieme all'intrattenimento musicale, permettono agli ospiti di ammirare i panorami e i suoni di Roma da un punto di vista unico ed esclusivo.

Un mood naturale con piante allineate alla nuova tendenza internazionale per un'esperienza culinaria caratterizzata da finger food in stile tapas, piatti da condividere e bevande rinfrescanti biologiche realizzate con ingredienti di origine naturale al 100%.





ROOFTOP POOL

Un rooftop unico nel centro di Roma

Prendete una pausa dal trambusto della città rilassandovi nella nostra piscina sul tetto. Rilassatevi sui nostri lussuosi letti, gustate un delizioso cocktail e una selezione di snack e ammirate la caratteristica vista sui tetti di Roma, il tutto in un ambiente con buona musica e divertimento.

Il nostro angolo shisha offre anche un'opportunità unica di sperimentare una esperienza orientale nel cuore di Roma.

- Periodo di apertura: maggio - settembre**
- Bambini ammessi**
- Misure della piscina: 5 m di lunghezza
1 m di profondità - 3 m di larghezza**





ALEPH ROME
HOTEL

GILI SPA

Il vostro benessere è la nostra missione

- Hammam
- Sauna Finlandese
- Piscina idromassaggio termale
 - Massaggi
- Trattamenti Corpo
 - Centro Fitness

La porta dell'ex caveau della banca nel seminterrato dell'hotel è il centro della nostra spa e custodisce il benessere dei nostri ospiti. Strutture e stili provenienti da diverse parti del mondo si combinano per creare una zona unica di relax e rivitalizzazione.

Il nostro Hammam dorato di ispirazione araba aiuta a sciogliere le membra doloranti e a rilassare la mente stressata, mentre la nostra sauna finlandese è una fuga rinvigorente. Una piscina idromassaggio termale e docce emozionali completano l'esperienza, il tutto rivestito da mosaici di marmo e immerso in una luce soffusa e cangiante per un ambiente rilassante al massimo.



2021-2020 Luxury Hammam Experience, Southern Europe (World Luxury Spa Awards)

2019 Luxury Spa Awards, Southern Europe (World Luxury Spa Awards)



A L E P H ✦ R O M E
H O T E L



Via di San Basilio 15- 00187 Roma
+39 06 4229001

5 Star Hotel in Rome City Centre | Aleph Rome Hotel