

L' ACCIAIO INOX nei QUADRI a BORDO MACCHINA



Quando utilizzare inox

Normalmente nel packaging primario quando il prodotto è ancora sciolto.

Quando sono previsti abbondanti lavaggi.

Quando sono previsti cicli di pulizia con detergenti aggressivi.



Perche' utilizzare inox

Si utilizza inox perchè:

- E' un materiale idoneo al contatto con alimenti.
- Ha buona resistenza alla corrosione.
- E' facile da pulire e se necessario da disinfettare.
- NON assorbe.
- NON è tossico.
- E' lavabile.



Scelta del tipo di inox

I quadri elettrici sono normalmente realizzati nei seguenti tipi di inox:

AISI 304 o 304L

Per ambienti più aggressivi, soprattutto in fase di pulizia o lavaggio possono essere realizzati in:

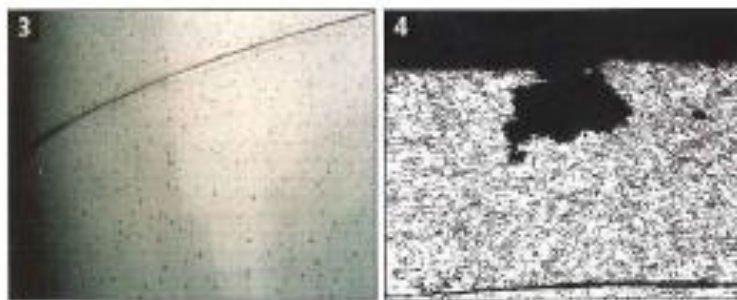
AISI 316 o 316L

La scelta dipende dall' ambiente di installazione

Errata scelta del materiale

Una scelta non corretta del tipo di inox può determinare un deterioramento della funzionalità del quadro elettrico causato da corrosione.

-Corrosione da Pitting



- Corrosione Intergranulare



Altre forme di corrosione possono essere causate da una inadeguata installazione:

- Corrosione Interstiziale



- Corrosione galvanica



Criteri per un corretto utilizzo dei quadri elettrici in inox

Finitura superficiale con rugosità basse per agevolare la pulizia.

Evitare:

- zone di accumulo sporcizia.
- superfici orizzontali.
- zone con ristagno di umidità.



Sigillare zone non raggiungibili per la pulizia.

Eseguire:

- accurato isolamento elettrico.
- montaggi tra materiali con potenziali elettrici molto vicini o creare isolamento tra loro.

Studiare un corretto dimensionamento meccanico.

Eliminare eventuali fonti di vibrazioni.

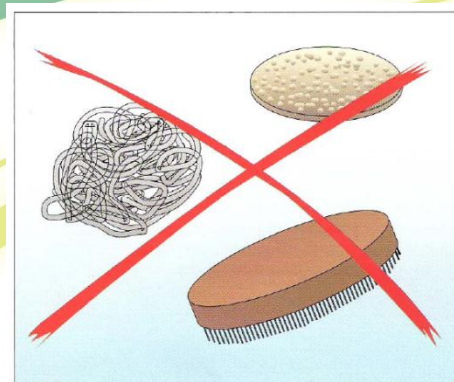


Prevedere una fase di
autopassivazione in aria PULITA,
togliendo la pellicola adesiva,
agevolando la naturale
resistenza alla corrosione dell' INOX.



Prevedere adeguato programma di
manutenzione e di pulizia.

Programma manutenzione e pulizia



NON USARE:



Pagliette, spazzole o dischetti abrasivi in materiale non inox.

Utensili che abbiano già lavorato o pulito particolari metallici non inox.

Acido cloridrico (muriatico commerciale) e/o detergenti contenenti cloruri.

Detergenti in polvere abrasivi.

Scelta della guarnizione

Adeguata all' ambiente di installazione.

Compatibile con prodotti utilizzati per la pulizia.

Con idoneo design per evitare zone che siano ricettacolo di sporcizia.





Le considerazioni fatte per il quadro elettrico devono essere estese anche ai componenti esterni inox.



Grazie per l'attenzione.