



Moving Better

Promuovere la mobilità sostenibile nella
Provincia di Monza e della Brianza

ANIE - X Giornata della Ricerca - Milano - 19.12.2011

Moving Better

Fase di **stallo economico** e scarsi stimoli all'economia

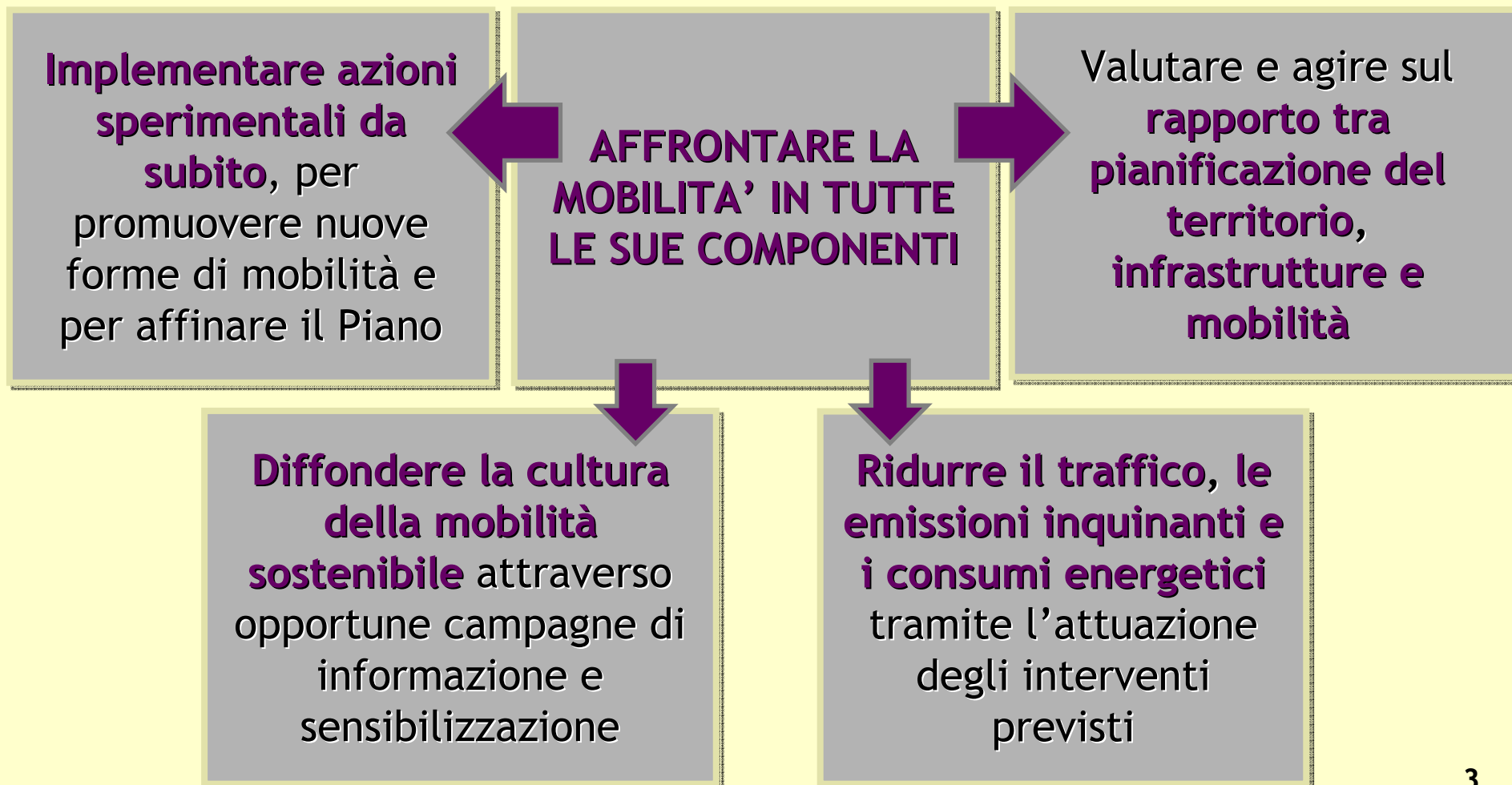
Dipendenza dal **petrolio** per il mondo "automotive"

Erosione del territorio e indifferenza localizzativa dovute all'elevato consumo di suolo

Congestione stradale = perdita di **competitività** del territorio e delle imprese

L'evento **Expo2015** e i suoi impatti

Moving Better



Provincia MB = città europea (medio-grande)

Città europee medio-piccole: **popolazione** ricompresa tra 50.000 e 250.000 ab. (cfr. Progetto Europeo “MMOvE - Mobility Management Over Europe)

➔ **Prov. MB = 852.539 ab.**

Città europee medio-grandi: **estensione territoriale** compresa tra 300 e 700 kmq. (es. Colonia 405, Brema 419, Goteborg 450, Vienna 415, Praga 496,..)

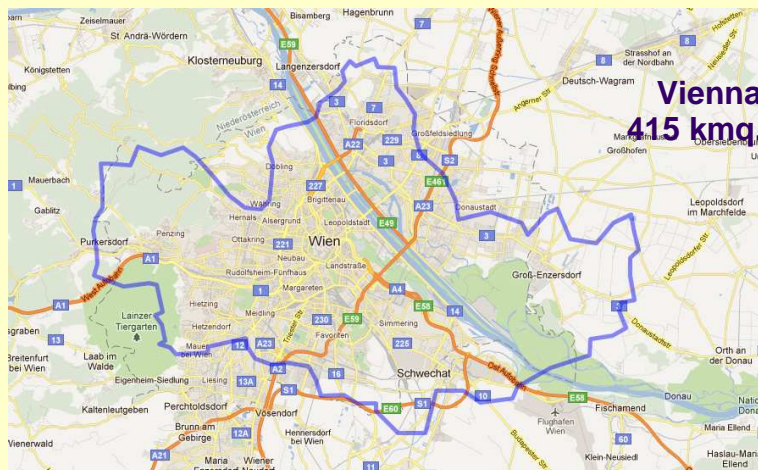
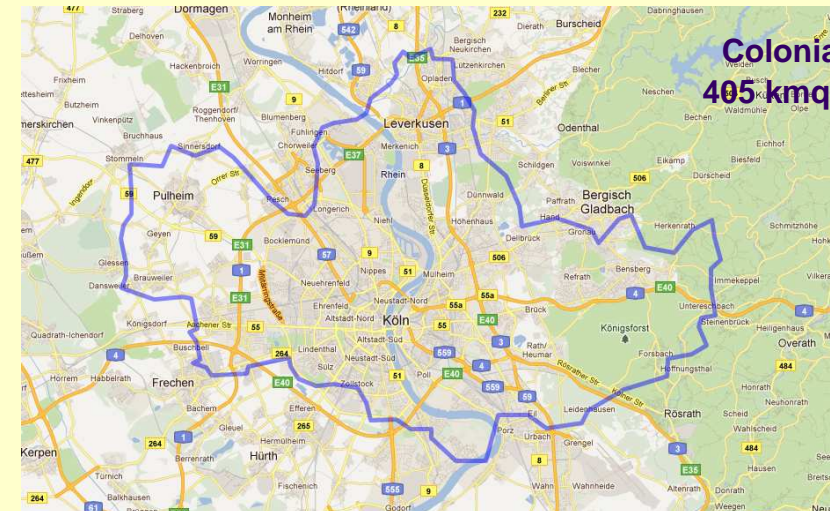
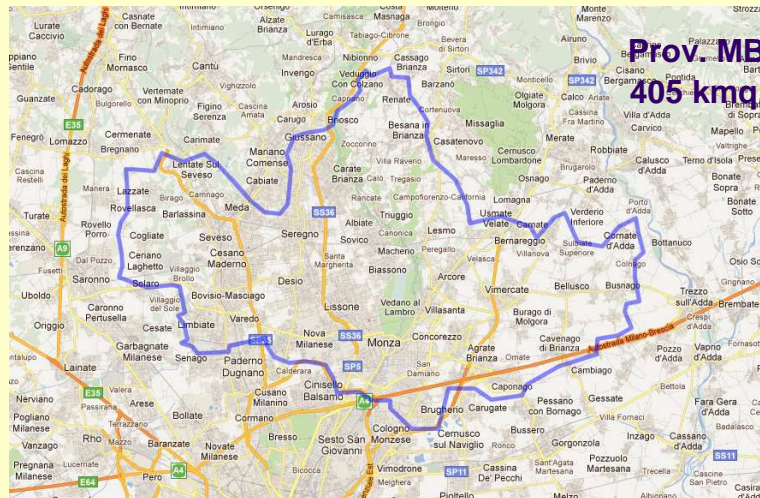
➔ **Prov. MB = 405 kmq.**

Contesto del Piano Strategico per la Mobilità Sostenibile (PSMS)

Provincia MB = città europea (medio-grande)



**PROVINCIA
MONZA BRIANZA**



Provincia MB = città europea (medio-grande)

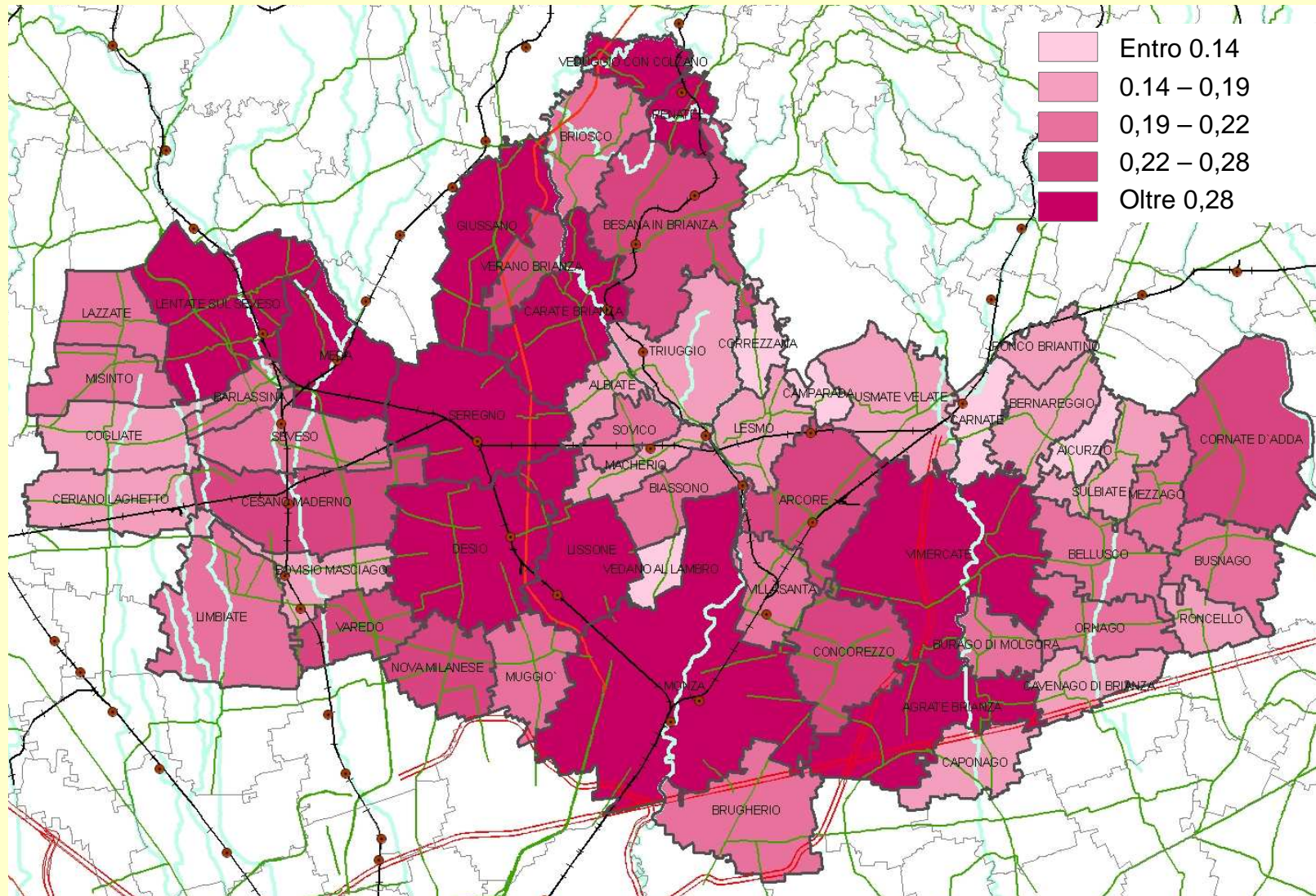
La lettura e l'interpretazione della **Provincia MB come una città** - e dunque come un unicum territoriale, sociale, culturale ed economico - è la premessa concettuale per **attivare politiche integrate di mobilità**, per quanto riguarda trasporto pubblico e privato, infrastrutture, servizi.

Proprio come una città, la Provincia ha poi all'interno i suoi **"quartieri"**, ovvero **ambiti territoriali** distinti anche in relazione alle modalità di spostamento (mezzo privato, pubblico, bici, ecc.) e delle motivazioni (lavoro, studio, tempo libero), da sovrapporre ai principali attrattori/generatori di traffico.

Provincia MB - Un indice di mobilità Autocontenimento

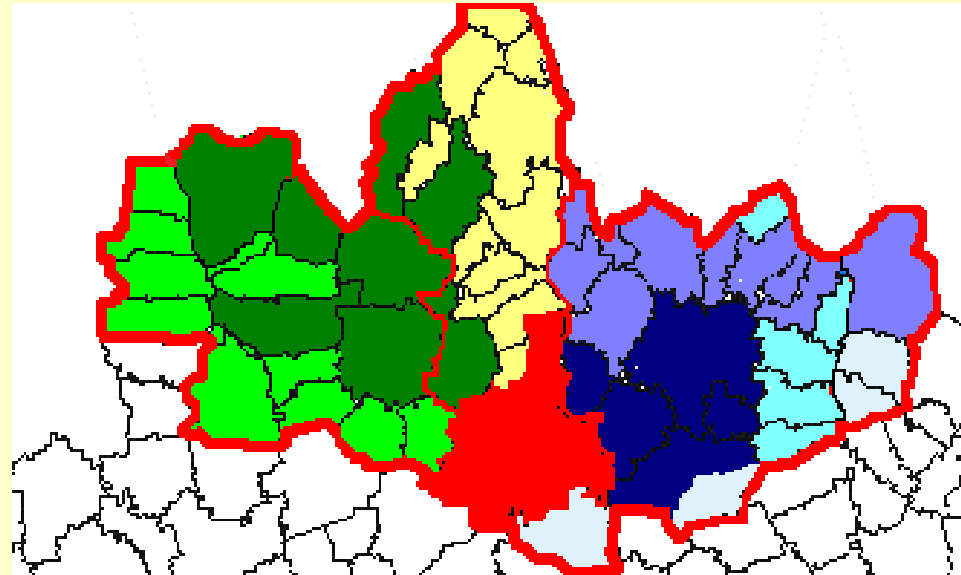


PROVINCIA
MONZA BRIANZA



Provincia MB - Specificità territoriali

Profili di mobilità



MONZA. polo terziario con nuovi connotati metropolitani

VIMERATESE. attrattività in crescita di tipo reticolare

nuove traiettorie di sviluppo

crescita consolidata

centri dipendenti

BRIANZA CENTRALE. polarità attrattive e consolidate

sistema produttivo

integrato

BRIANZA OCCIDENTALE. alta mobilità e attrattività

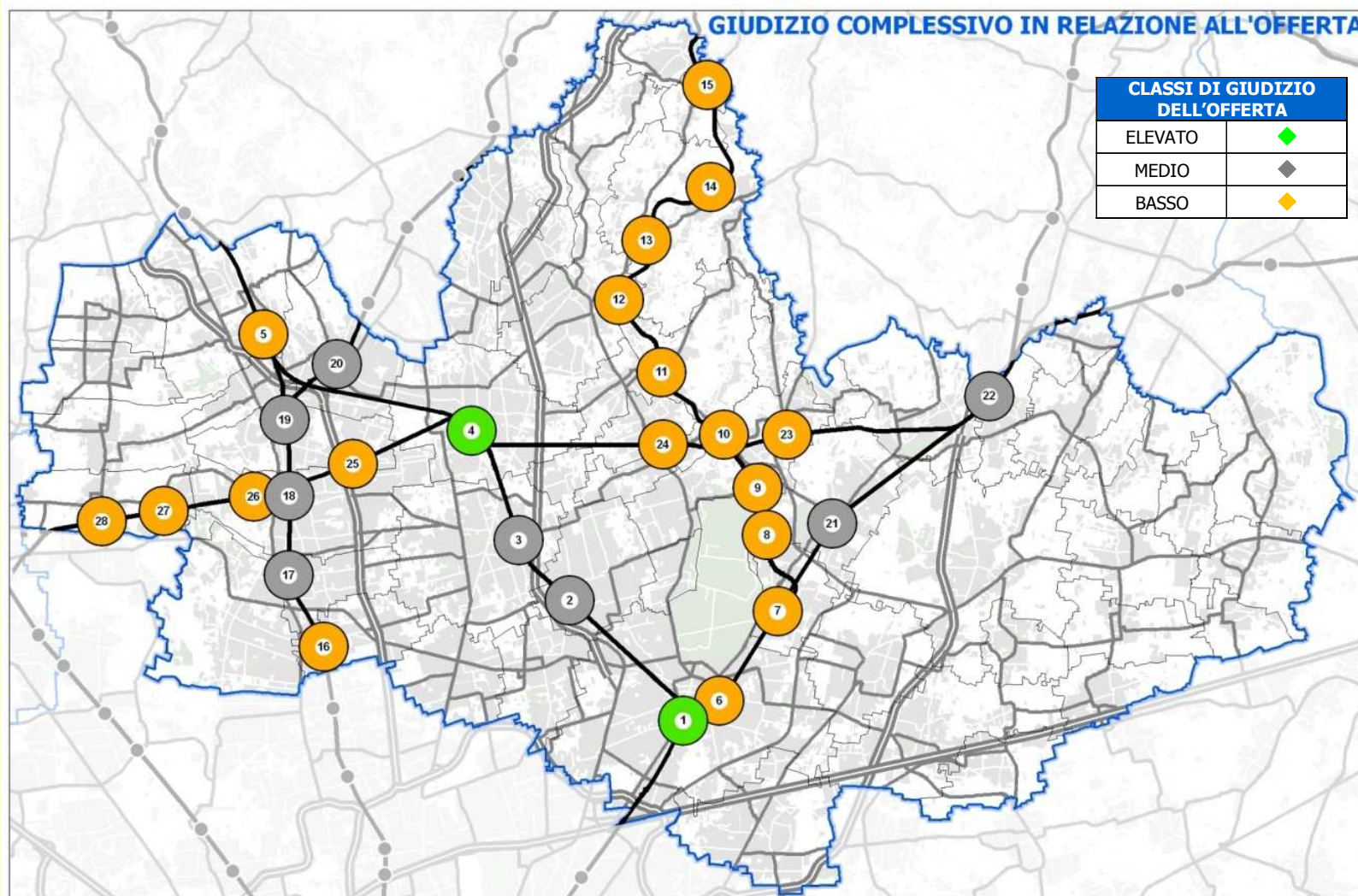
multipolare

Provincia MB - Linee e stazioni ferroviarie

Prime elaborazioni critiche



PROVINCIA
MONZA BRIANZA



Azioni sperimentali prioritarie

1) Mobilità ciclabile

- potenziamento dell'intermodalità ferro-bici
- collegamenti tra attrattori/generatori per mobilità quotidiana
- studio per il bike sharing
- **biciclette elettriche alimentate con energia rinnovabile e dotate di servizi telematici**
- ciclobus

2) Mobilità elettrica

- **realizzazione della rete infrastrutturale di ricarica per veicoli ad alimentazione elettrica (Green Land Mobility)**
- **programma di sperimentazione per una navetta elettrica per il collegamento con l'Ospedale nuovo di Vimercate**
- **flotta provinciale di scooter elettrici**

3) Integrazione fra trasporto pubblico e trasporto privato

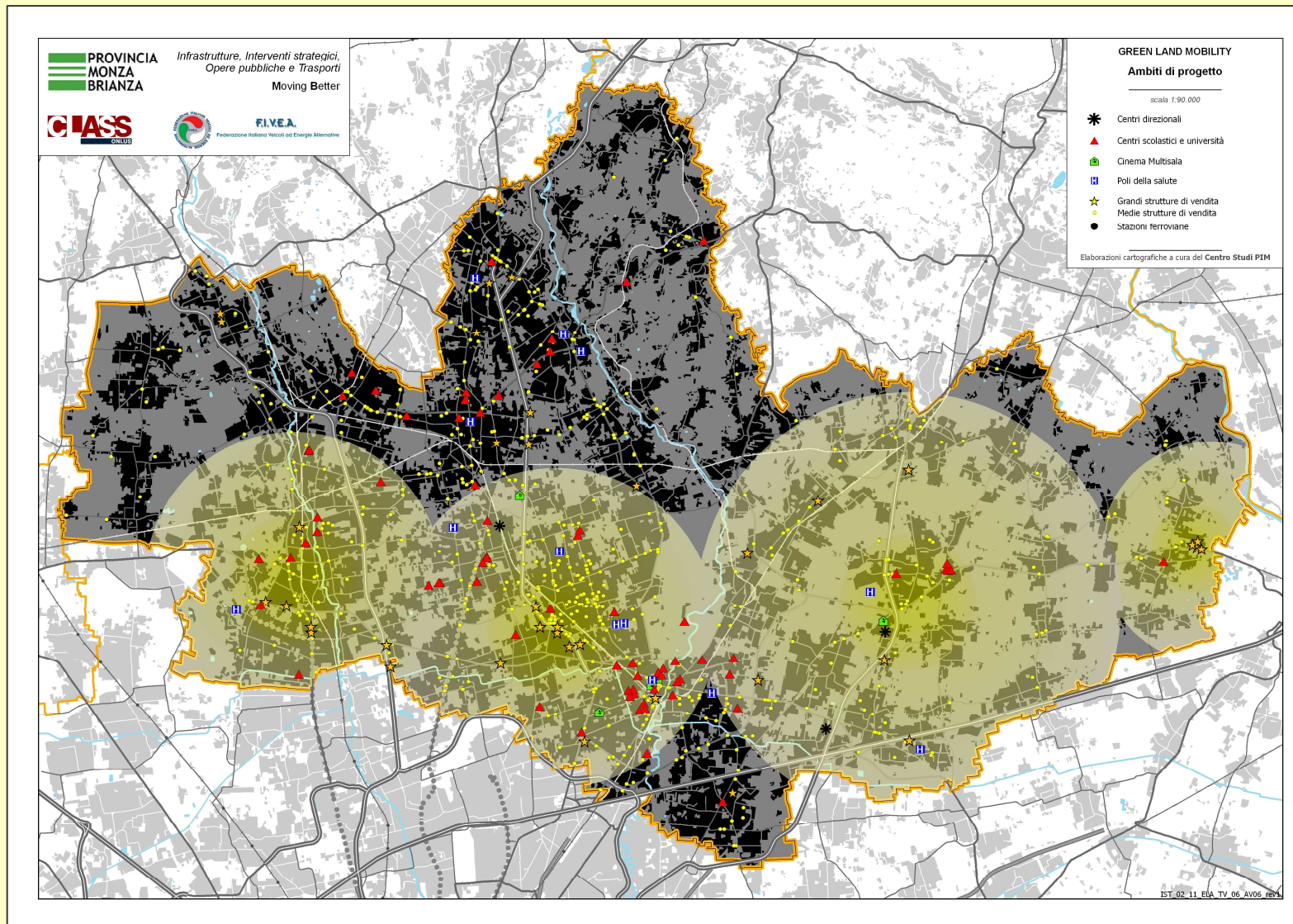
- ottimizzazione dell'offerta di trasporto pubblico
- razionalizzazione e condivisione dei servizi di navetta aziendale tra più imprese
- promozione del car pooling

Mobilità elettrica: “Green Land Mobility”



- stipula di accordi tra Provincia MB e stakeholders rilevanti nel panorama nazionale per la definizione degli standard (adesione al «Progetto Ricarica»)
- avvio del Progetto Pilota **“Green Land Mobility”**, in collaborazione con l’Associazione Class Onlus, per la creazione di una rete di ricarica per veicoli elettrici sul territorio provinciale
- l’Autorità per l’Energia Elettrica e il Gas ha assegnato al progetto un contributo finalizzato all’installazione di 52/60 colonnine di ricarica sul territorio provinciale

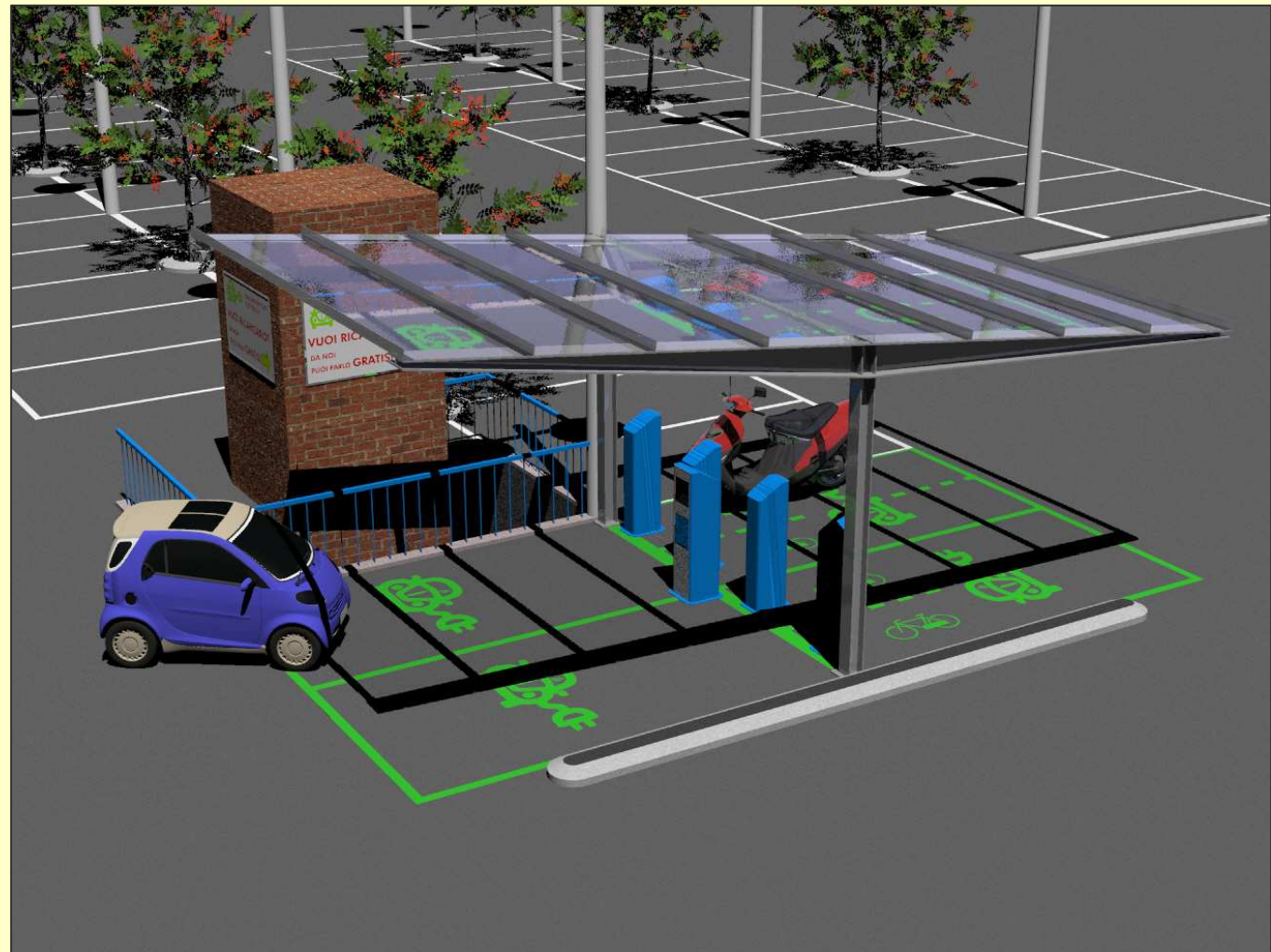
Progetto “Green Land Mobility” Tavola di progetto



Mobilità elettrica: “Green Land Mobility” Prime installazioni a Monza



Modello colonnina di ricarica



Rendering posizionamento stazione di ricarica – IPER Monza

Mobilità elettrica: “Green Land Mobility” Quali sono le colonnine “sicure”?



Colonnina Endesa - Spagna
Inserimento diretto della presa Shuko



Colonnina - Italia

Divieto di inserimento diretto della Shuko, quindi necessità di avere a bordo del mezzo un trasformatore - ritenuto più “sicuro” - che consenta l’allaccio della Shuko ad una presa Scame o Mennekes (secondo la norma sperimentale CEI 312)

Mobilità elettrica: Bike Sharing Elettrico

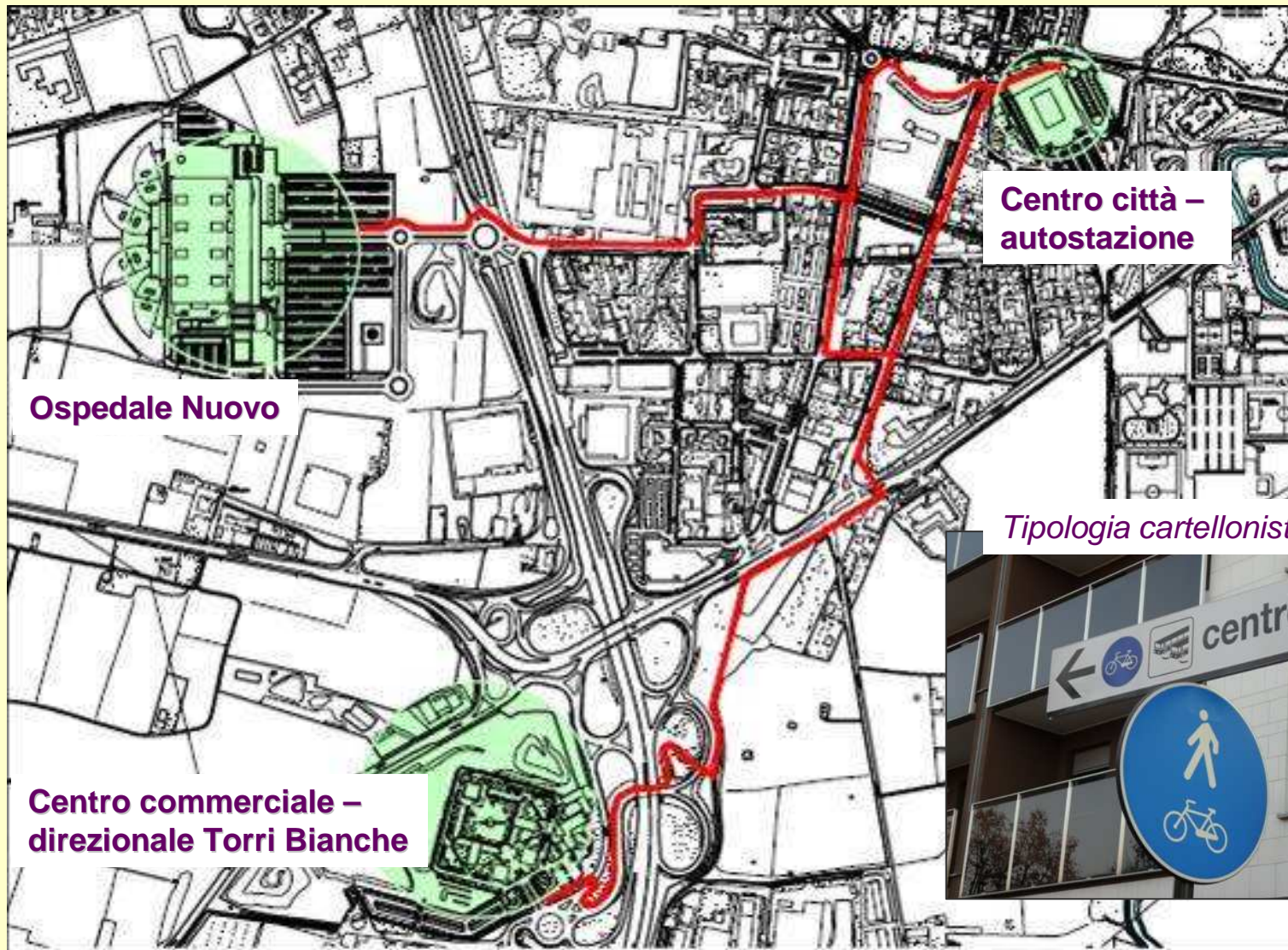


- sperimentazione del bike sharing elettrico a Vimercate in collaborazione con Fondazione Distretto Green & High Tech: bicistazioni con pensiline fotovoltaiche per alimentare biciclette a pedalata assistita dotate di servizi telematici (GPS/GPRS) per il monitoraggio dei mezzi
- al momento sono attive tre postazioni: centro città (p.za Marconi), Ospedale nuovo, Centro direzionale Torri Bianche e una quarta è in programma entro la primavera in adiacenza ad una stazione ferroviaria
- valutazione dei risultati e ipotesi di un bando per l'affidamento del servizio esteso a tutti i 55 Comuni

Mobilità elettrica: Bike Sharing Elettrico



PROVINCIA
MONZA BRIANZA



Centro città –
autostazione

Ospedale Nuovo

Centro commerciale –
direzionale Torri Bianche

Tipologia cartellonistica



Mobilità elettrica: Bike Sharing Elettrico



**Particolare
aggancio bici**



Mobilità elettrica: flotte elettriche



- costituzione di una mini-flotta di mezzi “zero-e” in dotazione all’Ente provinciale per gli spostamenti di lavoro dei dipendenti
- acquisto da parte della Provincia MB di 8 scooter elettrici (6 equivalenti a 125 cc. e 2 a 50 cc.) con tecnologie differenti per comparazione diretta di prestazioni e durata
- programma di monitoraggio del bus navetta «Z230/Ospedale» e dell’utenza, per verificare la possibilità di sostituire un autobus tradizionale con una navetta elettrica

Mobilità elettrica: azioni ulteriori

- creazione di sinergie tra aziende del territorio
- promozione per la dotazione di mezzi elettrici nelle flotte aziendali, anche mediante partnership pubblico/privato
- indicazioni ai Comuni per indirizzi da inserire negli strumenti urbanistici comunali e nei regolamenti edilizi che incentivino il posizionamento delle infrastrutture di ricarica (parcheggi pubblici, edifici privati, ecc.)



Moving Better

è un Piano della

**Direzione Infrastrutture, Interventi Strategici,
Opere Pubbliche e Trasporti**
Provincia di Monza e della Brianza

Assessore: Francesco Giordano

Direttore: Antonio Infosini

elaborazione presentazione: Laura Casini