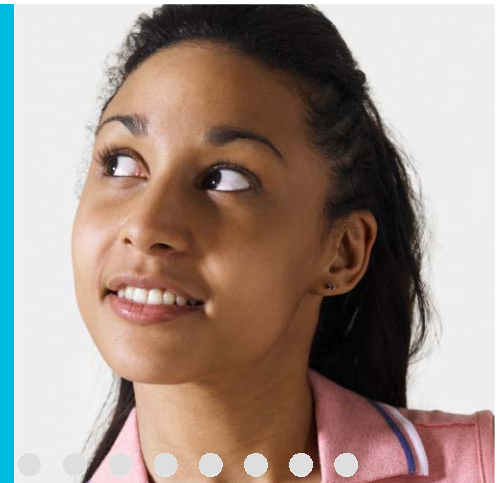


Alcatel-Lucent in Italia:  
un'eccellenza della R&S nel Paese  
e i suoi rapporti con l'Università italiana



VIII Giornata della Ricerca di ANIE - Milano, 4 giugno 2008

Roberto Castelli

# Alcatel-Lucent

---

- Nasce nel 2006 dalla fusione di **Alcatel** e **Lucent Technologies**, che include i **Bell Labs**.
- Leader nei prodotti, nelle reti e nei servizi per le **comunicazioni fisse, mobili e convergenti** e nelle **tecnologie IP**.
- Presente in più di **130 Paesi**
- **77.000 dipendenti**
- Ricavi per **17,8 miliardi di euro** nel 2007
- #1 nell'**accesso a larga banda** con 44% del mercato DSL globale
- #1 nelle **reti ottiche** (terrestri e sottomarine) con 23,5% del mercato globale
- **R&S: 2,7 miliardi investiti nel 2007; 25.000 brevetti attivi; 6 Premi Nobel**

# Alcatel-Lucent in Italia

---

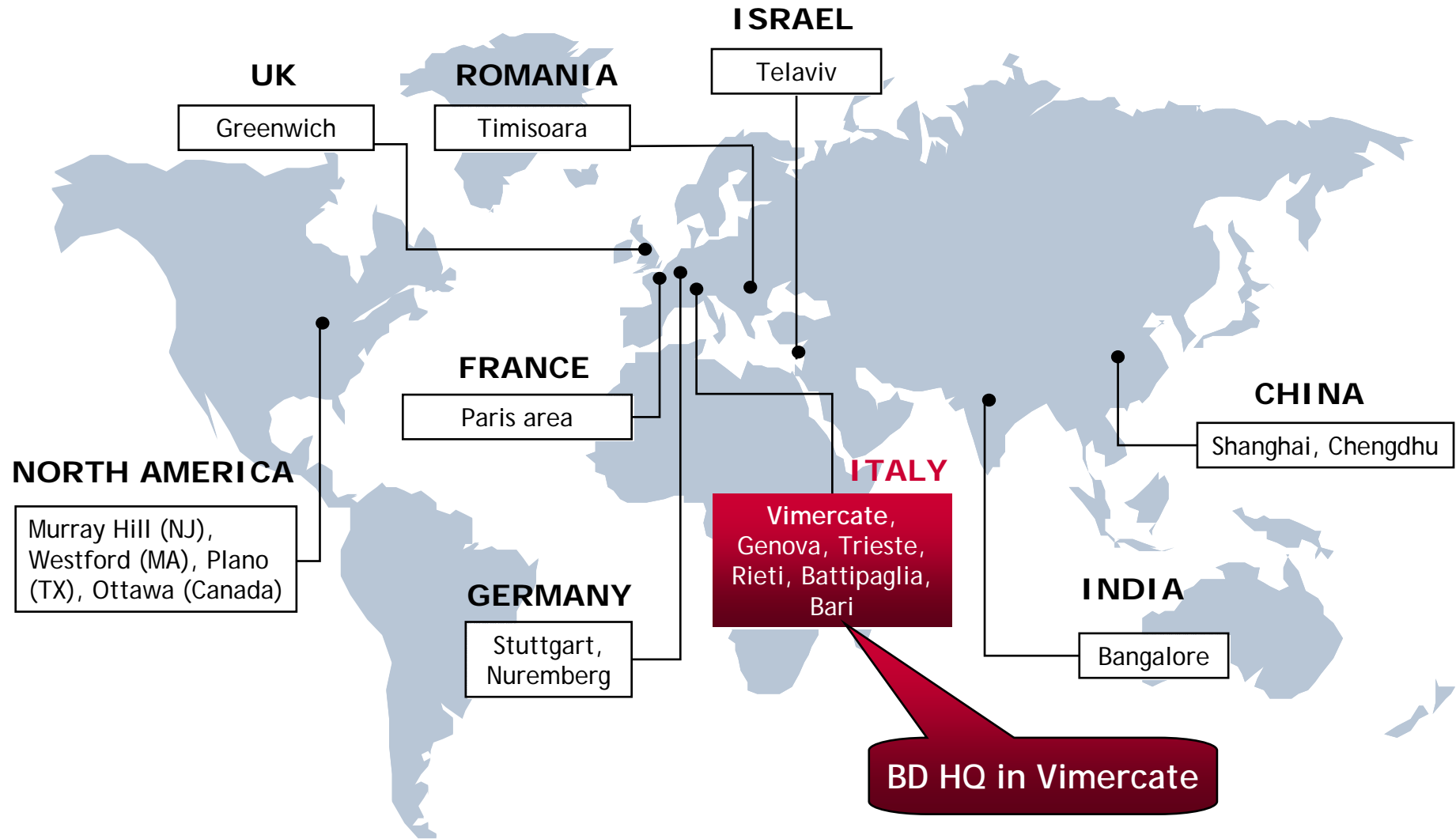
- Presenti in **Italia** con una storia che risale agli inizi del '900.
- Oltre **2.500 dipendenti** distribuiti fra Vimercate (headquarter), Trieste, Genova, Battipaglia, Roma, Bari, Rieti.
- **#1 nell'accesso a larga banda xDSL, nelle soluzioni di comunicazione per le aziende, nelle reti di trasporto ottico, nell'IPTV**
- Alcatel-Lucent Italia è anche una Regional Unit che comprende **Israele** e **Malta**, Paesi in cui l'azienda è leader nel 3G mobile, nelle reti ottiche, nel xDSL.
- **Circa un terzo dei dipendenti dedicati alle attività di Ricerca e Sviluppo**, principalmente nelle reti ottiche di **nuova generazione** e su prodotti e soluzioni per i **mercati internazionali**.

# Alcatel-Lucent Optics nel mondo e in Italia - 1

---

- **Optics** è una Business Division di Alcatel-Lucent, che ha integrato la Ricerca e Sviluppo ed i prodotti di Alcatel e di Lucent Technologies nel settore delle **reti in fibra ottica** e della tecnologia complementare dei **ponti radio a microonde**.
  
- Principali centri di Ricerca e Sviluppo in **Italia, Francia, Germania, USA, Cina**, integrati dalle attività di ricerca svolte dai **Bell Labs**.
  
- Alcatel-Lucent Optics si è confermata nel 2007 il **#1 in optical networking a livello world-wide per il settimo anno consecutivo**.
  
- Alcatel-Lucent Optics in **Italia: una missione per il mercato mondiale**
  - ❖ **Headquarter** della Divisione a Vimercate
  
  - ❖ **Centri R&S** con competenza per il mercato globale
  
  - ❖ **Sedi produttive** per il mercato globale

# Alcatel-Lucent Optics nel mondo e in Italia - 2

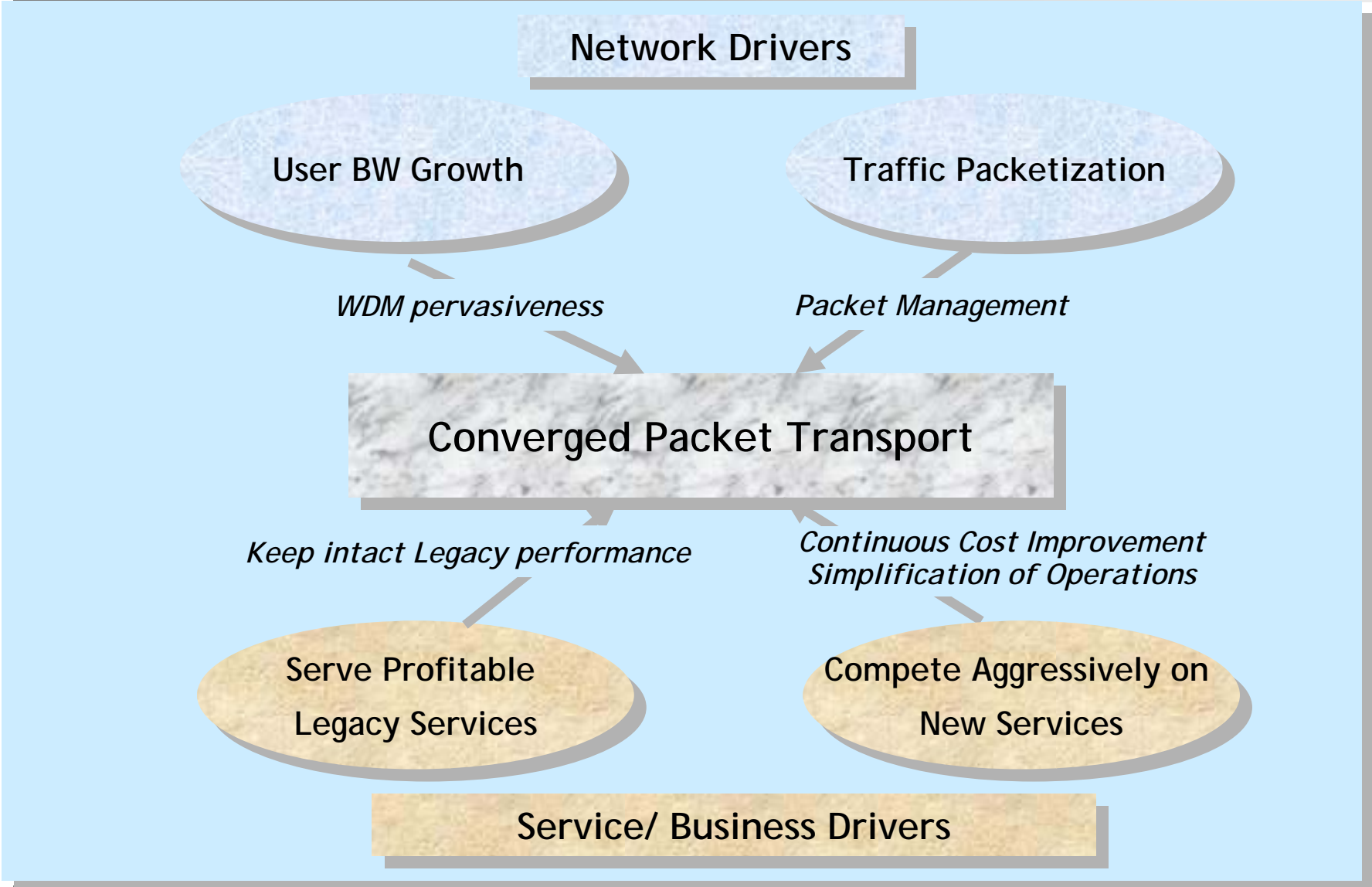


# Centri di Ricerca e Sviluppo in Italia



Centri di eccellenza per il Packet Transport e per il Network Management

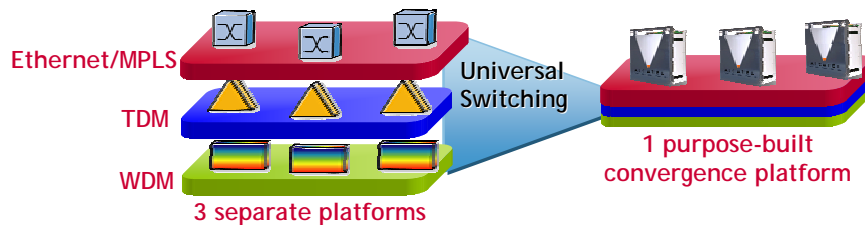
# Innovazione made in Italy - 1



# Innovazione made in Italy - 2

Multiservice optical platform purpose-designed for all-packet transport

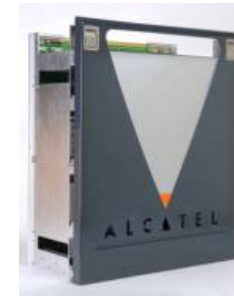
- Unique, innovative universal switch
- Fully scalable Ethernet/MPLS, SONET/SDH and WDM mix in one box



IP transformation enabler

- Smooth transition from TDM to all-IP packet transport

## 1850 Transport Service Switch (TSS)



Top market recognition





## Innovazione made in Italy - 3

---



Alberto Lometti di Alcatel-Lucent Italia (secondo da destra) nominato nell'aprile di quest'anno Bell Labs Fellow, la piu' alta onorificenza assegnata dai Bell Labs per i contributi individuali che hanno impatto significativo nel campo delle tecnologie di telecomunicazione.

# I rapporti con l'Università italiana - 1

---

- La **competitività internazionale**, sia sul mercato, sia interna al contesto di un'azienda multi-nazionale, e' il risultato di tre fattori fondamentali
  - ❖ **Capacità d'innovazione**, costruita e mantenuta con costanza nel tempo
  - ❖ **Management** che investe strategicamente nell'innovazione, anche attraverso le turbolenze del mercato e le ristrutturazioni aziendali
  - ❖ **Efficienza del sistema Paese**, che garantisce un rapporto costo/ qualità competitivo sia nell'ambito della R&S che in quello del sistema impresa
  
- L'**Università** contribuisce attraverso ciascuno dei tre fattori e in primo luogo alla capacità d'innovazione
  - ❖ **Formando talenti** dotati del sapere tecnico-scientifico di base (in primis), dei saperi specialistici e delle *soft-skill* trasversali (da migliorare)
  - ❖ **Anticipando e integrando le attività** di R&S delle industrie con proprie attività di ricerca

## I rapporti con l'Università italiana - 2

---

➤ Alcatel-Lucent Italia ha un consolidato rapporto con principali Università e centri per l'innovazione in Italia, che si articola su più attività

- ❖ Individuazione di **nuovi talenti** da inserire in azienda, anche attraverso la presenza aziendale in Università
- ❖ Contributo a **Master** universitari sotto forma di docenza e/o di finanziamento
- ❖ Assegnazione all'Università di **progetti di ricerca e di formazione** su temi specifici che integrano e sviluppano le competenze aziendali
- ❖ Partecipazione a **progetti di ricerca europei e nazionali**
- ❖ Partecipazione ad iniziative indirizzate alla **promozione della ricerca in Italia** in campi nei quali il Paese ha eccellenze da valorizzare, ad es. nella Fotonica (iniziativa PHORIT)

## I rapporti con l'Università italiana - 3 (alcuni esempi)

---

- Nel 2005 (nel cuore della fase di delocalizzazione verso i Paesi low-cost) Alcatel ha creato a Genova ex-novo un centro di R&S per le comunicazioni ottiche. E' il risultato di un'iniziativa congiunta con la Regione Liguria e l' **Università di Genova**.
- Nel 2006 il **Politecnico di Milano** è entrato a far parte dell'Alcatel Research Partnership Program. Questo programma è nato nel 2001 per promuovere relazioni di lungo periodo con i principali istituti di ricerca e università nel mondo, al fine d'integrare le attività di ricerca, innovazione e sviluppo gestite internamente attraverso i centri dislocati in tutti i continenti.
- Con il **Cefriel** - Politecnico di Milano - sono state definite linee strategiche di partnership per il 2008, che comprendono - fra l'altro - un programma di formazione di 250-300 persone.
- Con la **Scuola Superiore Sant'Anna di Pisa** stiamo finalizzando una partecipazione di nostri ingegneri come docenti ai corsi del Master Internazionale sull' Ingegneria delle Reti di Comunicazione per gli anni accademici 2008/2009 e 2009/2010.

## I rapporti con l'Università italiana - 4

---

- Alcune fra le queste collaborazioni nascono con una spiccata **connotazione territoriale**, che costituisce il seme dell'iniziativa e ne facilita la crescita.
- Tuttavia il loro respiro va ben al di là della Provincia-Regione-Paese. Esse s'inseriscono nel **contesto globale** in cui Alcatel-Lucent opera e nella sua **organizzazione multi-nazionale**.
- Pertanto esse devono trovare un ruolo, possibilmente strategico, all'interno degli **obiettivi aziendali globali** e delle **competenze di cui l'azienda dispone nel mondo**.
- L'**eccellenza delle nostre Università e l'attenzione del Paese verso la scuola e la ricerca, oltre che verso le infrastrutture di telecomunicazione come asset strategico**, sono prerequisiti indispensabili per il successo di queste collaborazioni in un mercato in cui il **sistema paese** e' un fattore di successo per molti player.
- Iniziative quali il **decreto MiSE e Industria 2015** sono contributi e segnali sicuramente positivi. La loro efficacia va comunque rapportata alle analoghe politiche adottate dai Paesi più competitivi, in cui ovunque **l'ICT è tema di primario indirizzo**.

[www.alcatel-lucent.com](http://www.alcatel-lucent.com)

