

# Il mercato italiano dei semiconduttori

Marco Vecchio  
Segretario Ass. Componenti Elettronici

Milano 20 luglio 2010



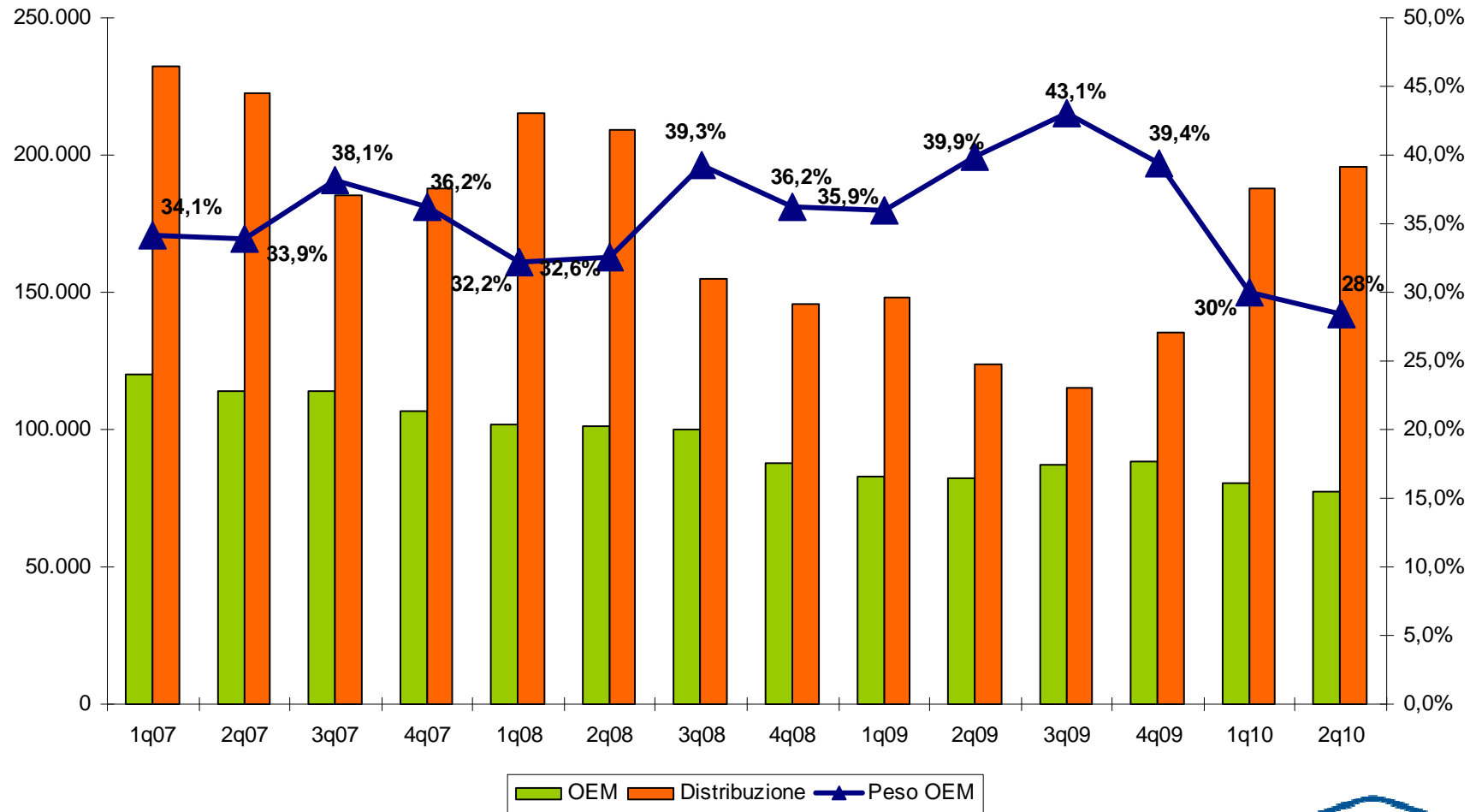
# I Produttori del Panel ANIE

- ATMEL
- FREESCALE
- FUJITSU
- MICROCHIP
- MICRON
- RENESAS - NEC
- SAMSUNG
- ST MICROELECTRONICS
- TOSHIBA
- VISHAY

Copertura del 60%



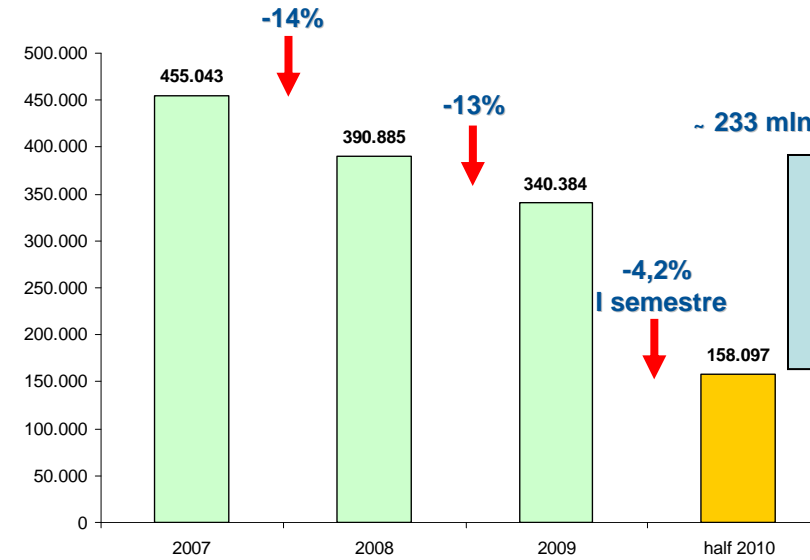
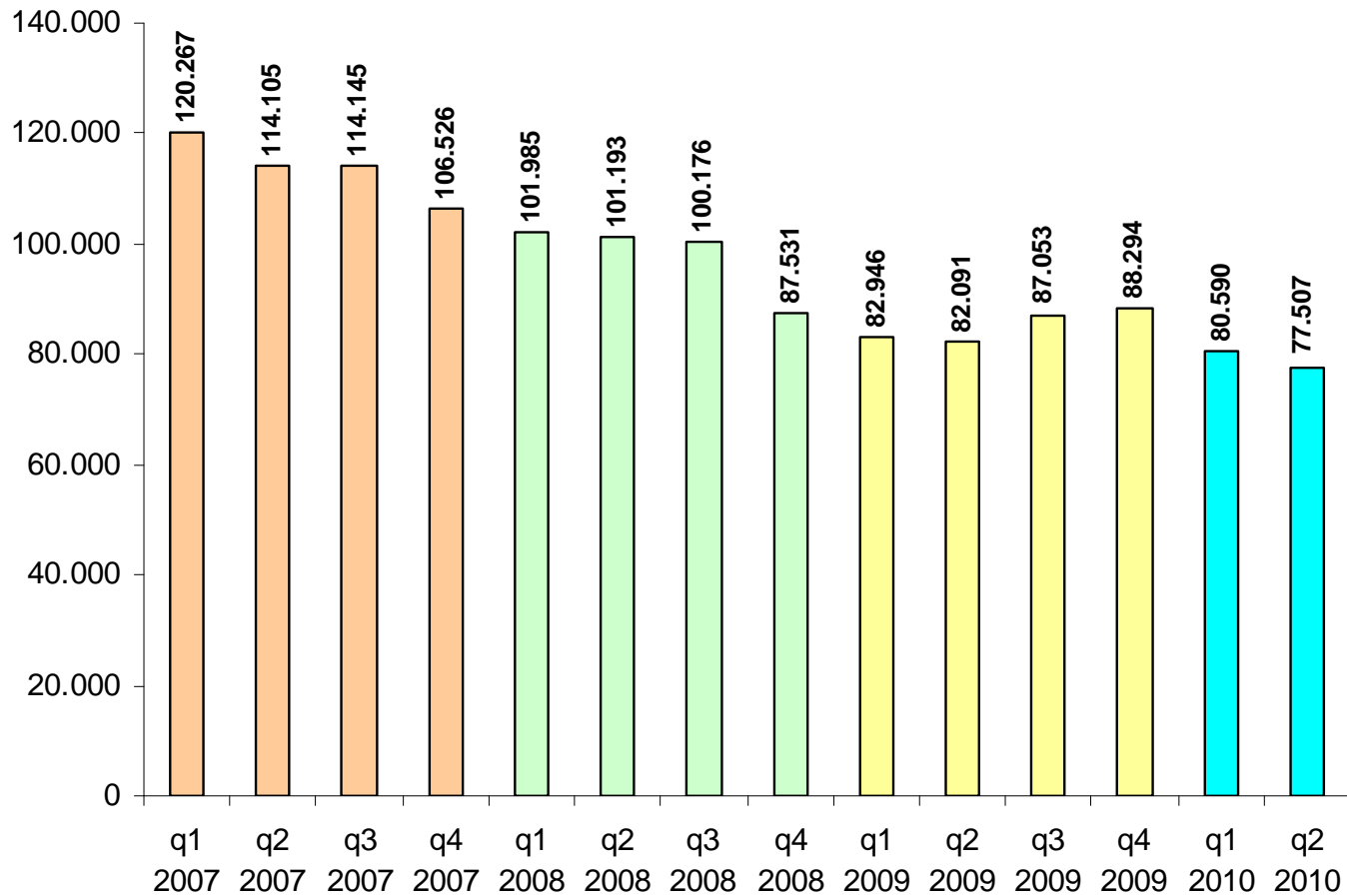
# Il Peso del Canale Diretto



Fonte: ANIE, Assodel



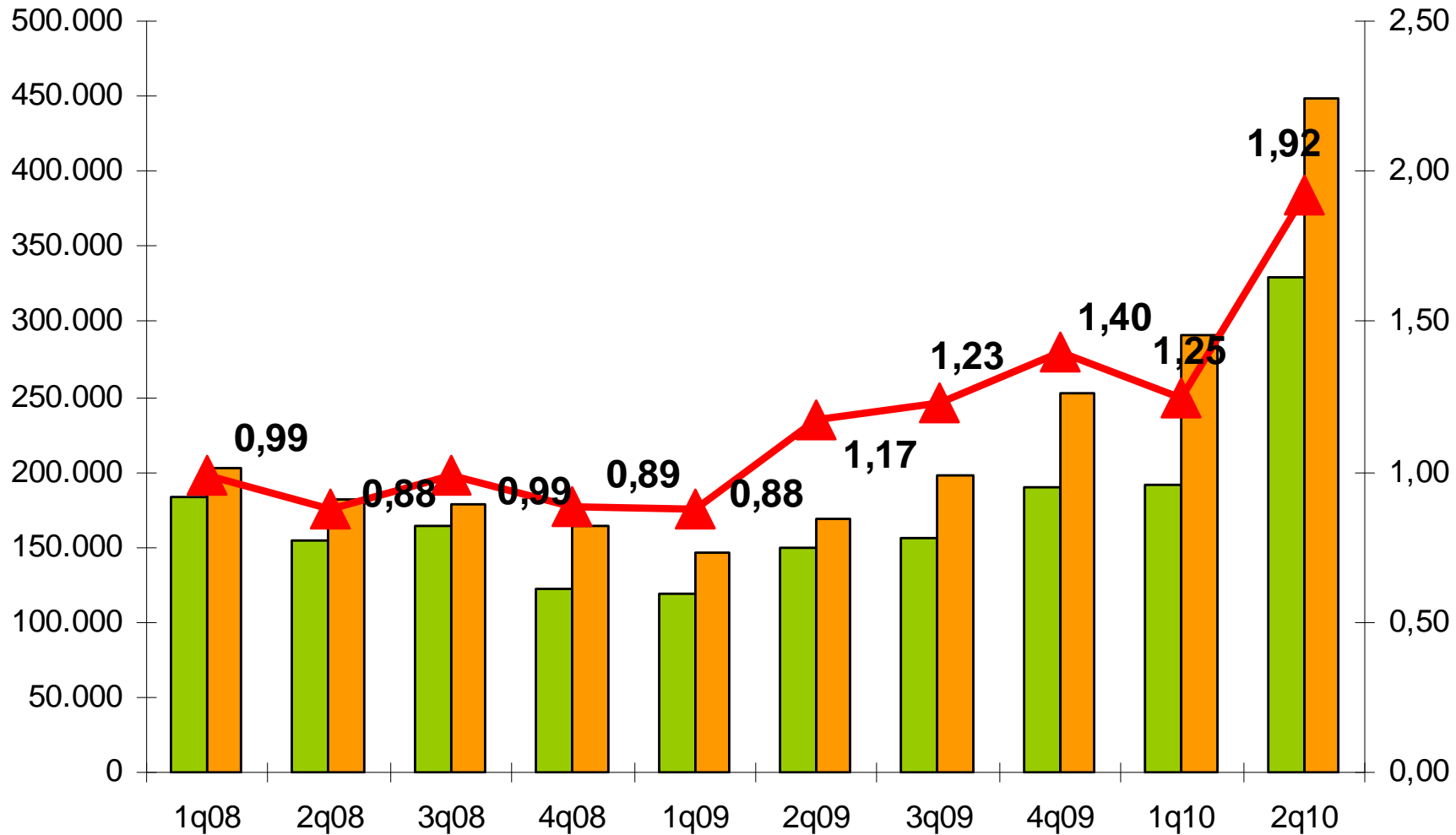
# Il Fatturato del Canale Diretto



**Obiettivo: tornare ai livelli del 2007**



# Il Book to Bill



**Probabilmente il BTB non è oggi un indicatore così affidabile come in altre circostanze più "normali"**

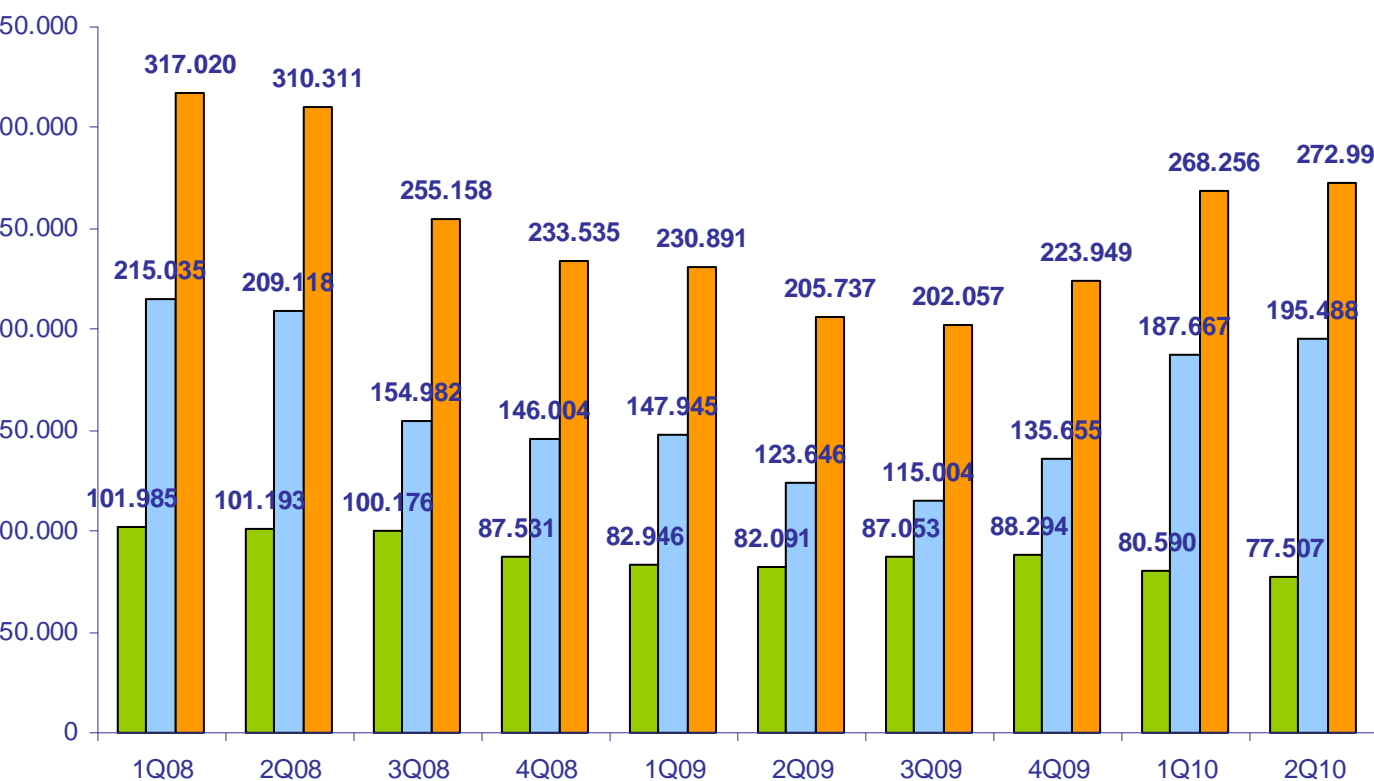


# Il mercato italiano: Canale Diretto + Distribuzione

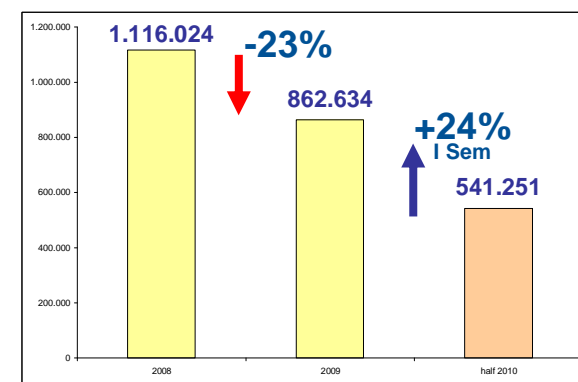


# Il Fatturato Italia I Semestre 2010

	1Q08	2Q08	3Q08	4Q08	1Q09	2Q09	3Q09	4Q09	1Q10	2Q10
OEM	101.985	101.193	100.176	87.531	82.946	82.091	87.053	88.294	80.590	77.507
DISTRI	215.035	209.118	154.982	146.004	147.945	123.646	115.004	135.655	187.667	195.488
MERCATO ITALIA	317.020	310.311	255.158	233.535	230.891	205.737	202.057	223.949	268.256	272.994



	OEM	DISTRI	Mercato ITA
PQ%	-3,8%	4,2%	1,8%
PY%	-5,6%	58,1%	32,7%



	OEM	DISTRI	Mercato ITA
2010	158.097	383.154	541.251
2009	165.038	271.590	436.628
YTD%	-4,2%	41,1%	24,0%

Fonte: ANIE, Assodel



# Alcuni dati di dettaglio

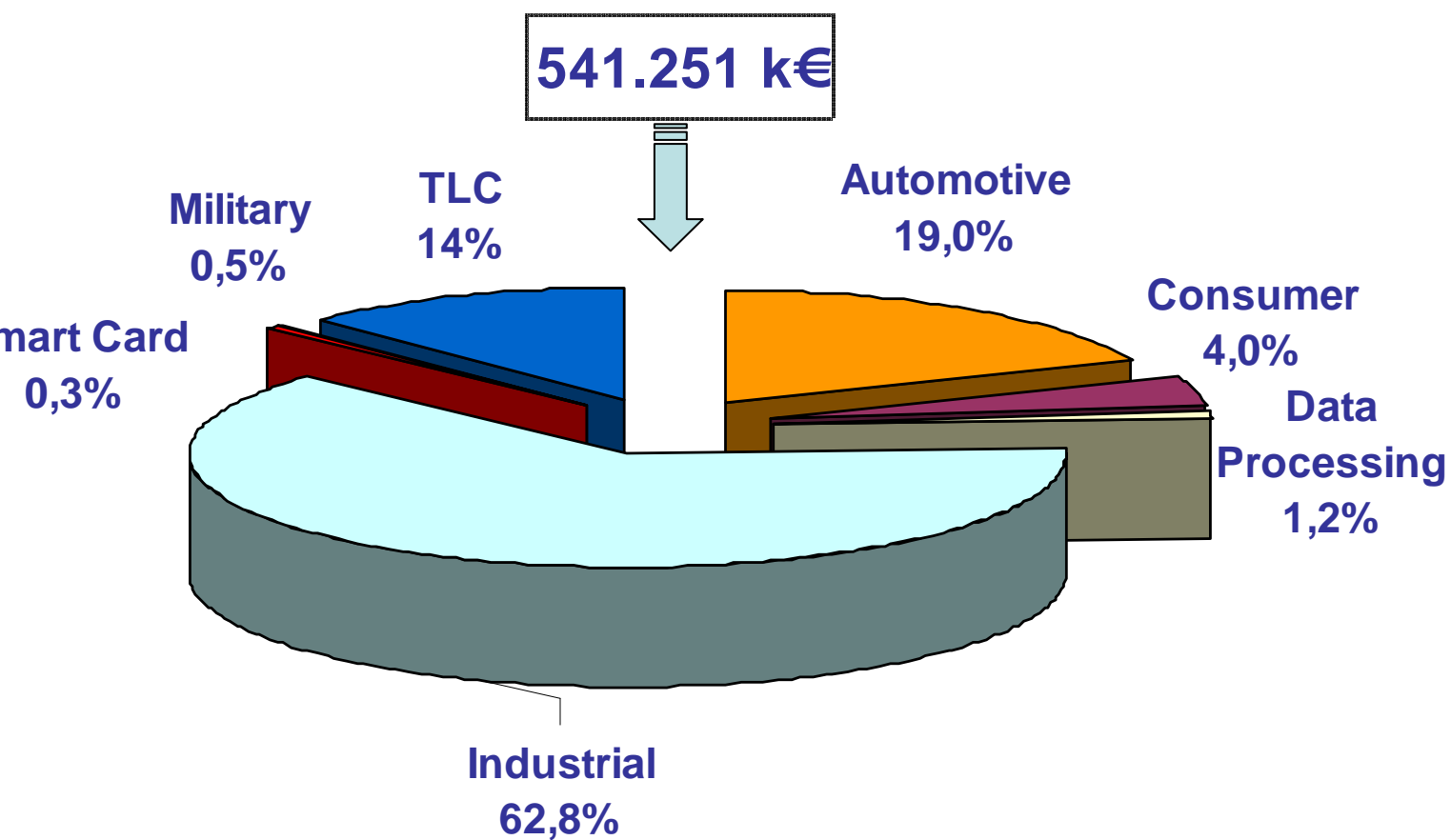
	1q09	2q09	3q09	4q09	1q10	2q10	YTD'09	YTD'10	YTD%	PQ	PY
al Discrete	37.409	35.864	32.441	36.608	45.865	50.224	73.273	96.089	31,1%	9,5%	40,0%
al Opto	17.232	15.785	13.249	15.740	22.473	23.104	33.017	45.577	38,0%	2,8%	46,4%
al Std. Linear	46.437	36.338	47.033	53.434	57.382	64.679	82.774	122.061	47,5%	12,7%	78,0%
al MOS Logic	38.335	37.655	32.727	35.428	44.701	36.804	75.991	81.505	7,3%	-17,7%	-2,3%
al MCU	62.002	52.614	48.561	59.531	68.638	75.992	114.616	144.630	26,2%	10,7%	44,4%
al Memories	29.476	27.481	28.046	23.208	29.197	22.191	56.957	51.388	-9,8%	-24,0%	-19,3%
al	230.891	205.737	202.057	223.949	268.256	272.994	436.628	541.251	24,0%	1,8%	32,7%

Alle memorie pesa molto il dato OEM che passa da circa 30 mln € a circa 20 mln € perdendo più del 30% nel I semestre 2010. Non basta il buon risultato in distribuzione a compensare.





# Segmentazione dei mercati finali

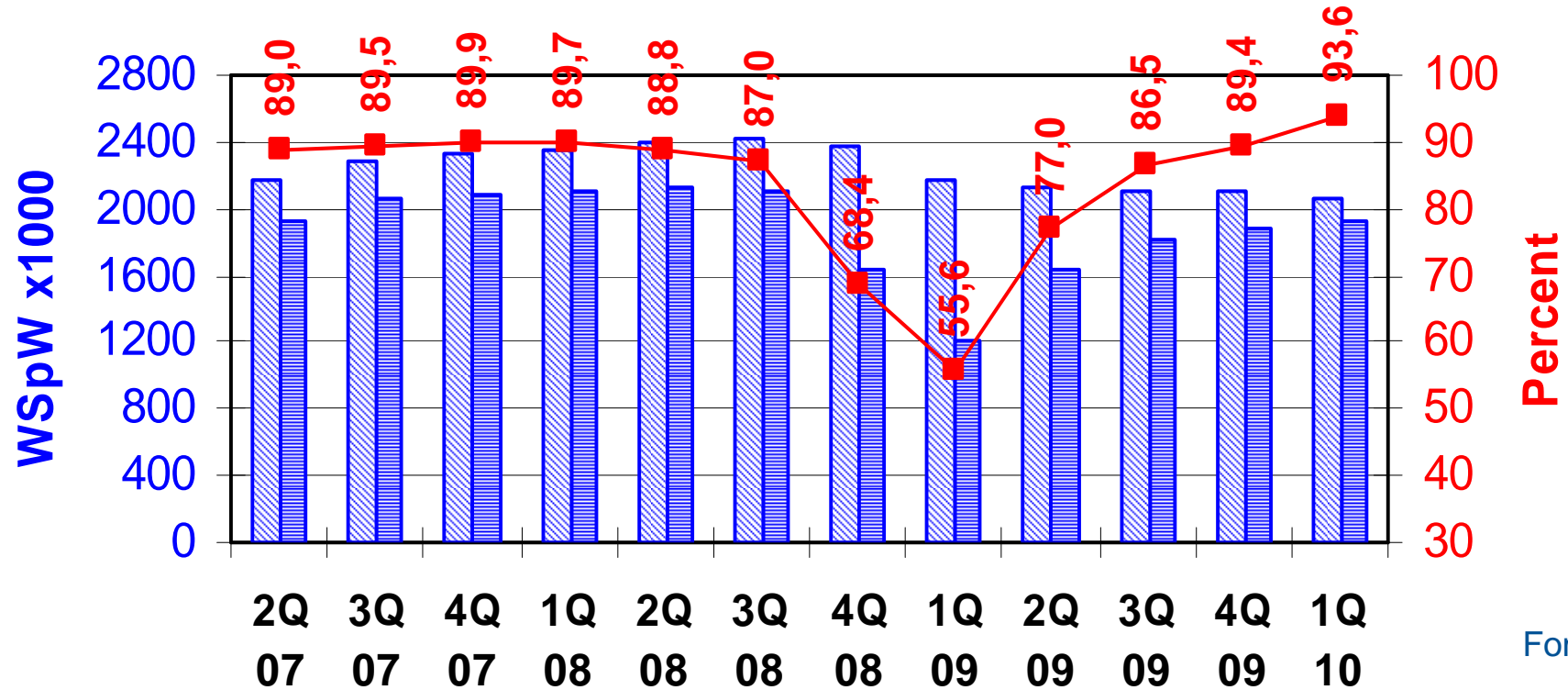


	2010/2009
Automotive	17,5%
Industrial	32,2%
Other	5,9%
Consumer	10,3%
Data Processing	-23,6%
Military	-17,1%
Smart Card	-15,2%
Telecommunication	10,9%

Fonte: ANIE, Assodel



# Capacità e Utilizzazione WW



Fonte: SICAS

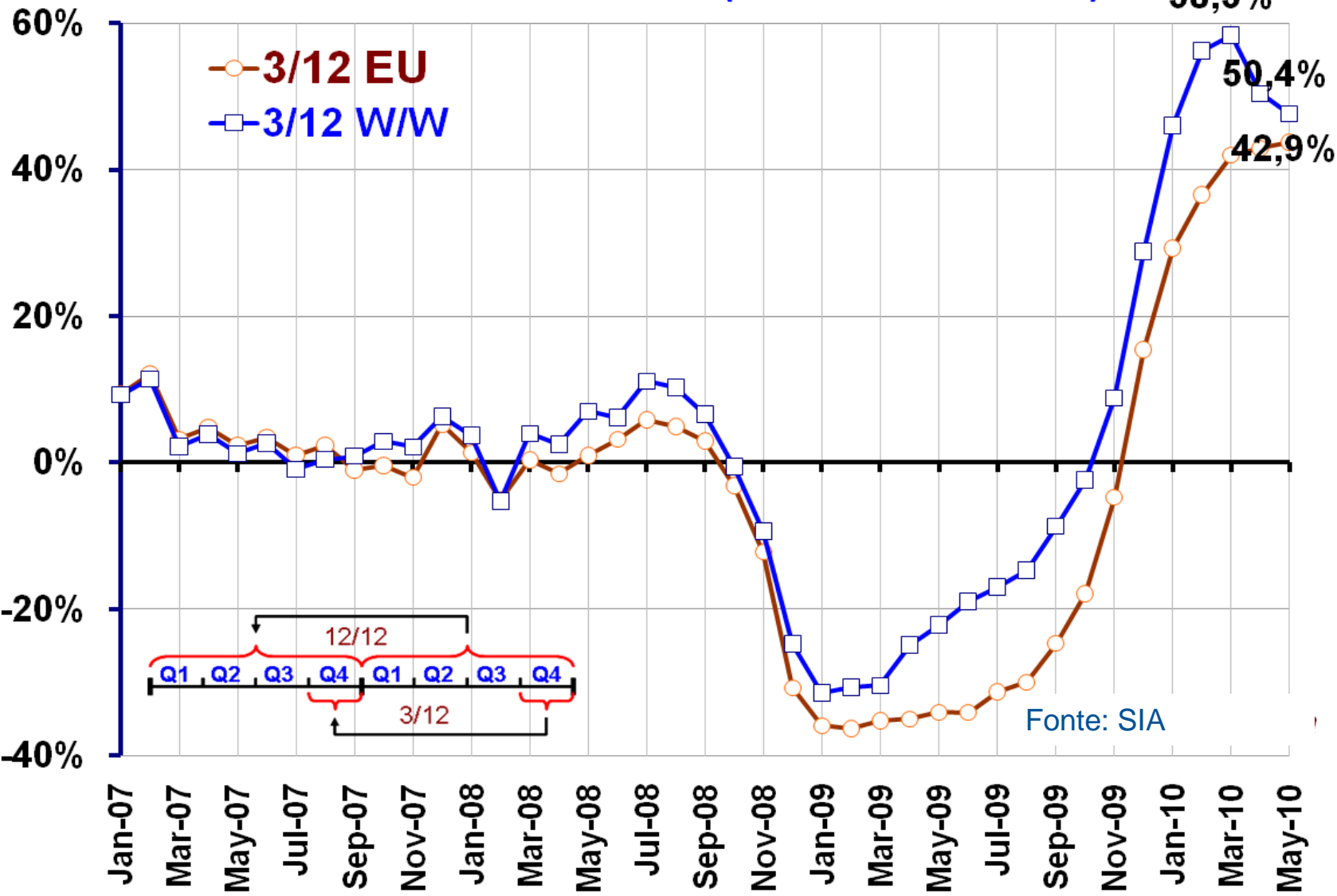
WSpW = Wafer-Starts per Week (8 inch equivalent wafers)

Legenda :  Capacity WSpW  Actual WSpW  Utilisation in percent

➤ L'utilizzazione continua a crescere: dal 89.4% in Q3 al 93.6% in Q4 .. ma non (ancora) la capacità



# SEMICONDUCTORS TENDENTIAL INDEX EUROPE vs W/W (measured in US\$)





# Grazie

Milano 20 luglio 2010

