

An aerial photograph of a wind farm in a rural landscape, overlaid with a teal color. The wind turbines are arranged in a long, straight line that recedes into the distance. The surrounding area consists of agricultural fields and some trees. The sky is a clear, light blue.

L'evoluzione tecnologica nel monitoraggio e nella gestione dell'energia come motore di sviluppo imprenditoriale attraverso un progetto di R&D finanziato.

Fabio Massimo Marchetti – Business Development

Il futuro è evoluzione

Anni '70

ESA Automation nasce nel 1975 come System Integrator, specializzata in sistemi elettrici ed elettronici per la gestione e il controllo di impianti per la produzione

Anni '90

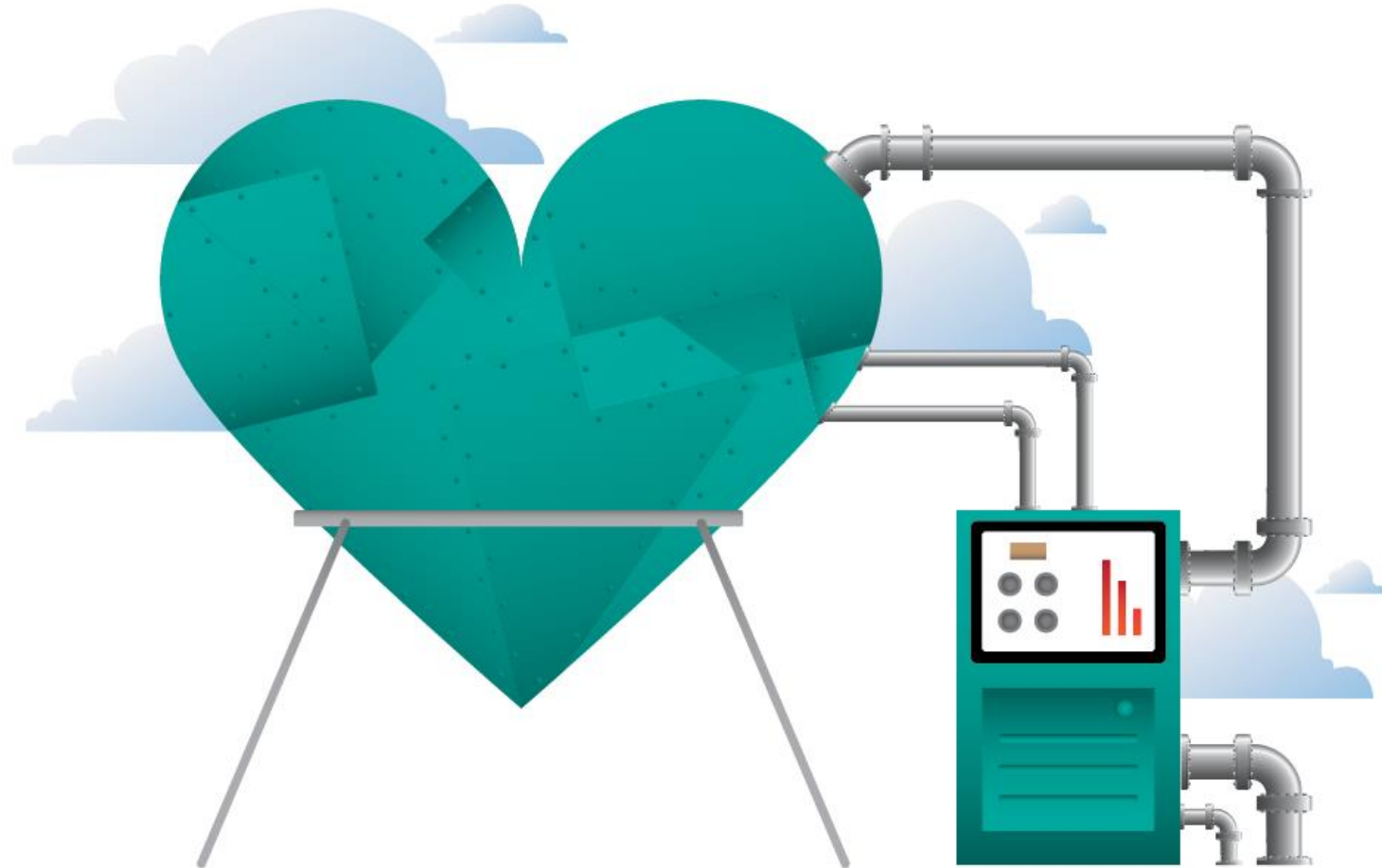
ESA Automation inventa la prima interfaccia HMI multiprotocollo e a doppia porta ed inizia a distribuirla in tutto il mondo.

Anni 2000

ESA Automation inizia ad investire nel crescente mercato dei PC industriali.

2013

Nasce Esaware : un'innovativa soluzione nel mondo dell'automazione e dell'energia





**Esaware: Join the next step.
Nasce una nuova linea di prodotti, che
esprime i nuovi valori di ESA Automation.**



Progetto **Smart Meters**

Gli obiettivi:

Realizzare una nuova linea di prodotti per aggredire un'area di mercato complementare alle aree di mercato tradizionali dell'Azienda

Le fasi:

- business plan dell'iniziativa
- identificazione dei prodotti e delle linee di indirizzo per la definizione del progetto di R&D
- Identificazione di opportunità di finanziamento per la ricerca disponibili in Italia ed in Europa
- Identificazione delle collaborazioni con poli universitari per un supporto scientifico operativo
- Realizzazione del progetto sia dal punto di vista operativo che imprenditoriale

L'opportunità:

Provincia Autonoma di Trento:

Legge provinciale 13 dicembre 1999, n. 6

Interventi della Provincia per il sostegno dell'economia e della nuova imprenditorialità locale, femminile e giovanile. Aiuti per i servizi alle imprese, alle reti d'impresa, all'innovazione e all'internazionalizzazione.

Il percorso:

- **Costituzione di una nuova Società finalizzata alla realizzazione del progetto di ricerca ed alla creazione di un laboratorio di ricerca hardware e software**
- **Presentazione della domanda di finanziamento e di insediamento all'interno delle infrastrutture di incubazione per la ricerca e lo sviluppo**
- **Realizzazione del progetto**
- **Costruzione dei nuovi canali di mercato**
- **Inizio della commercializzazione**
- **Definizione e gestione di una road map per ulteriori sviluppi e completamento della gamma di prodotti**

Il progetto finanziato:

Studio, progettazione e realizzazione di tecnologie software e di dispositivi per la misura, il controllo e la gestione di produzione e consumo di fonti energetiche, tramite raccolta, presentazione e analisi dati, schedulazione dei carichi e configurabilità da remoto

Peculiarità avanzate del progetto di ricerca:

IoT enabling platform: data manager e sensori

WEB interface distribuita

Wireless enabled per tutte le connessioni

Autoconfigurazione

Autoprovisioning

Integrabilità con tutte le altre tecnologie ESAWARE

Approccio marketing e di comunicazione evoluto

Il progetto finanziato alcuni numeri:

data inizio 1.1.2013

data conclusione 31.07.16

volume totale investimento: 3,4 mil euro

contributo agevolato concesso dalla PT: 1,9 mil €

insediamento nel BIC di Rovereto su circa 400 mq

attuale numero dipendenti 10



Dove siamo:

- Realizzati ed industrializzati una buona parte dei prodotti in road map
- Avviata la commercializzazione e la costruzione dei diversi canali di mercato
- In corso di realizzazione nuovi prodotti a completamento della gamma



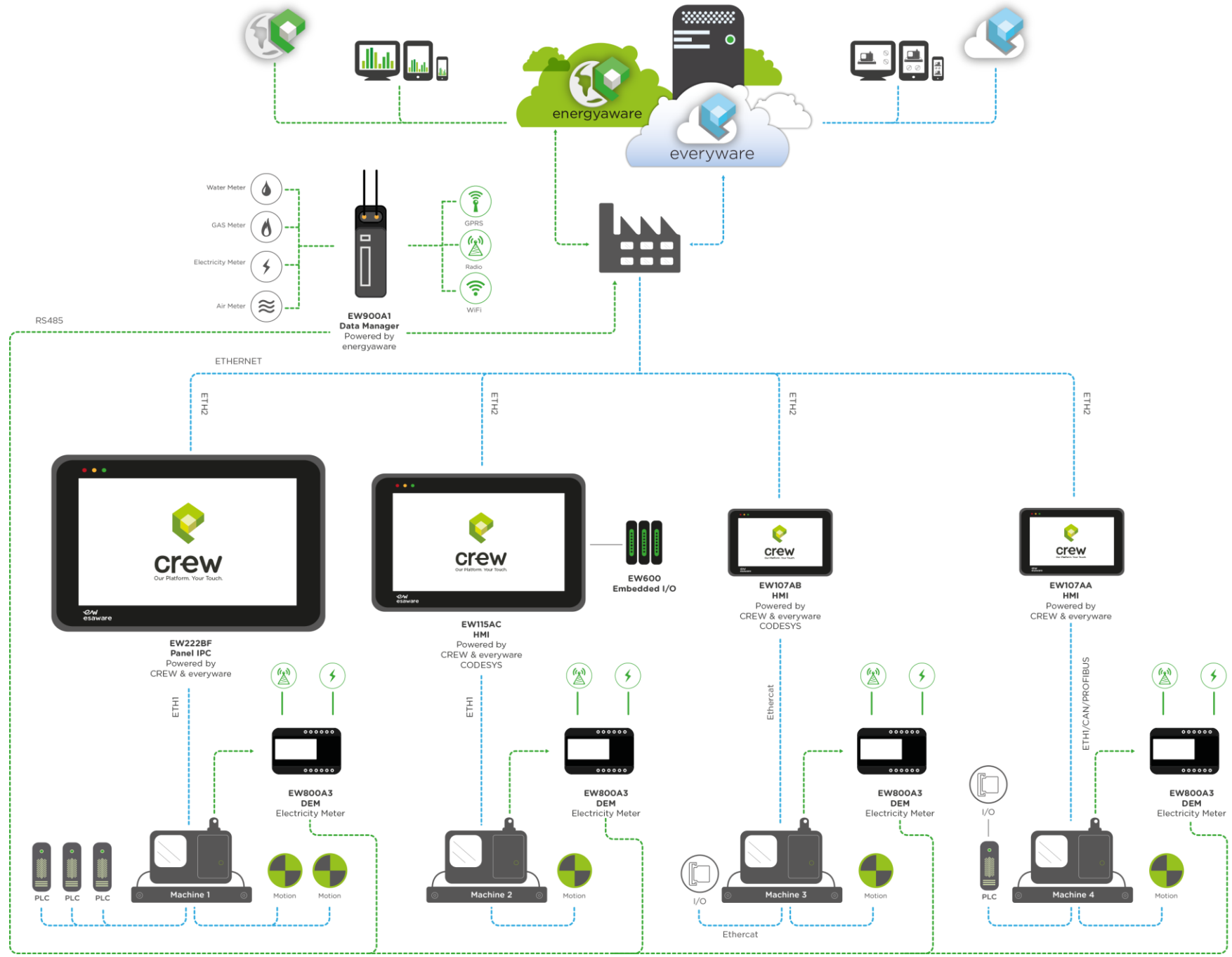
SMART METER

Focus your energy.
Powered by energyaware



L'automazione industriale
incontra la gestione
energetica





An aerial photograph of a wind farm. The wind turbines are arranged in a long, straight line that curves slightly to the left. The landscape consists of a mix of green and brown agricultural fields, with a large body of water on the left side. The sky is clear and blue. The overall scene is a blend of nature and modern technology.

Grazie per l'attenzione.

Connect ideas. Shape solutions.

Fabio Massimo Marchetti – Business Development