

SIMEST Spa

12 dicembre 2017

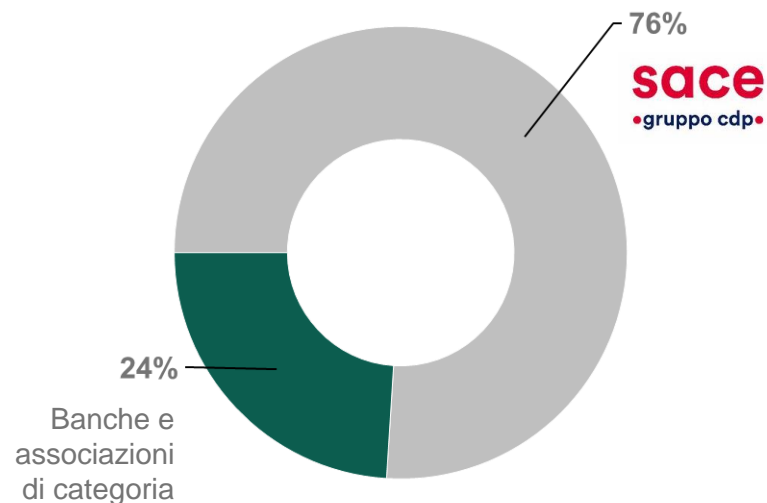
Missione e azionariato

SIMEST è la società del Gruppo CDP il cui obiettivo è favorire l'internazionalizzazione delle imprese italiane.

È controllata al 76% da Cassa Depositi e Prestiti (CDP) attraverso SACE ed è partecipata dalle principali banche e associazioni di categoria.

CDP è l'Istituto Nazionale di Promozione che supporta lo sviluppo del sistema economico e industriale italiano. È controllata direttamente (80%) dal Ministero dell'Economia e delle Finanze ed è partecipata da fondazioni bancarie.

SACE, controllata da CDP al 100%, offre una gamma completa di prodotti assicurativi e finanziari a supporto dell'export e dell'internazionalizzazione. Vanta un portafoglio di 25.000 clienti in circa 200 Paesi.



Key figures 2016



**partecipazioni
al capitale**

33 partecipazioni
acquisite



**finanziamenti per
l'internazionalizzazione**

117 programmi di inserimento
23 patrimonializzazioni PMI esportatrici
32 partecipazione a fiere e mostre
16 studi di fattibilità e programmi di
assistenza tecnica

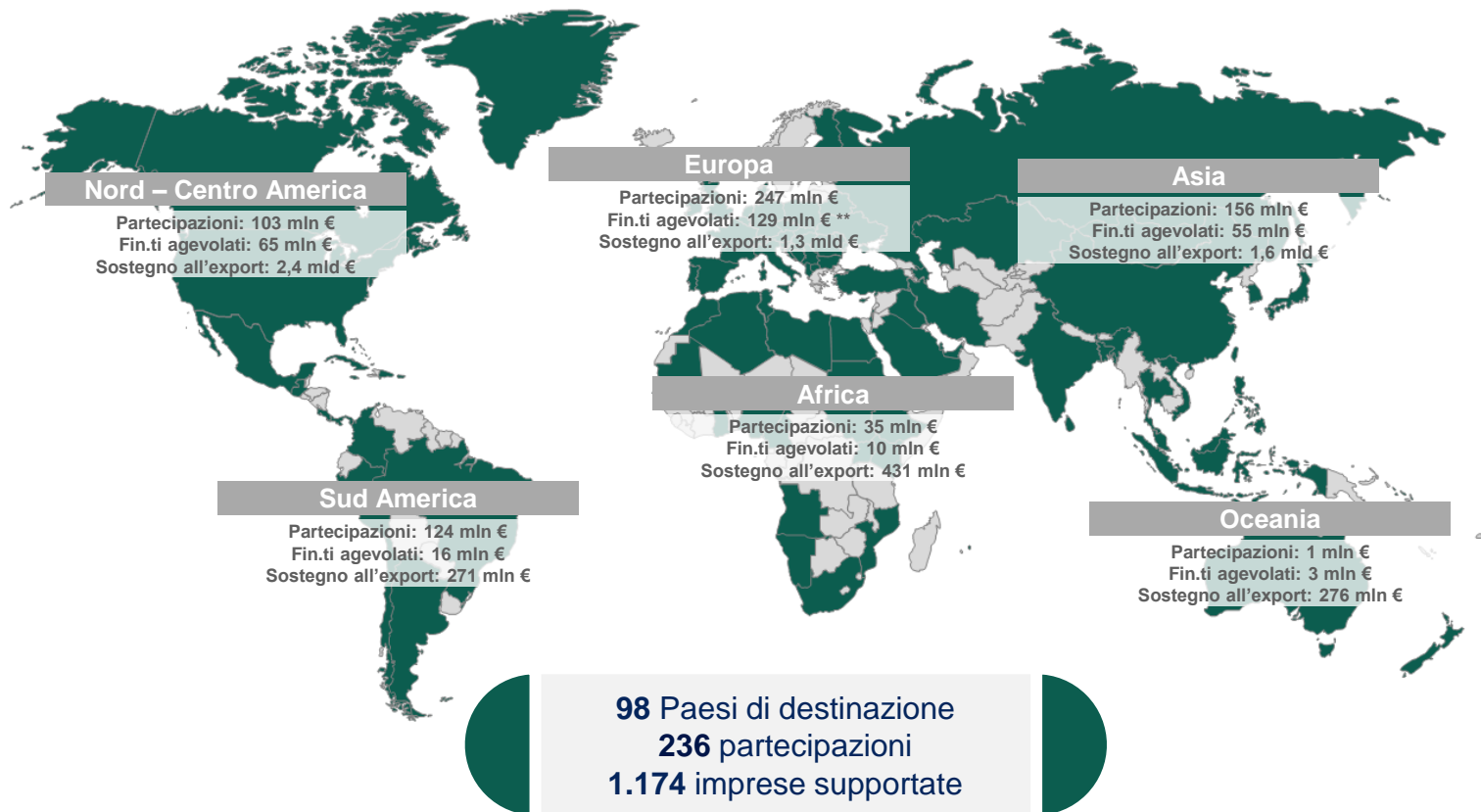


**sostegni
all'export**

14 credito acquirente
50 credito fornitore

Progetti in portafoglio

Dati al 31/12/2016 *



Il Polo dell'Export e dell'internazionalizzazione del gruppo CDP

sace simest
•gruppo cdp•

offerta integrata
access point unico



Da oggi,
insieme a **SACE**,
al centro del progetto
“ONE DOOR”
che consente all’impresa
di accedere attraverso un
unico *contact point*
a tutti gli strumenti
del Gruppo CDP
per crescere
sui mercati esteri

Gli strumenti SIMEST nel ciclo di internazionalizzazione

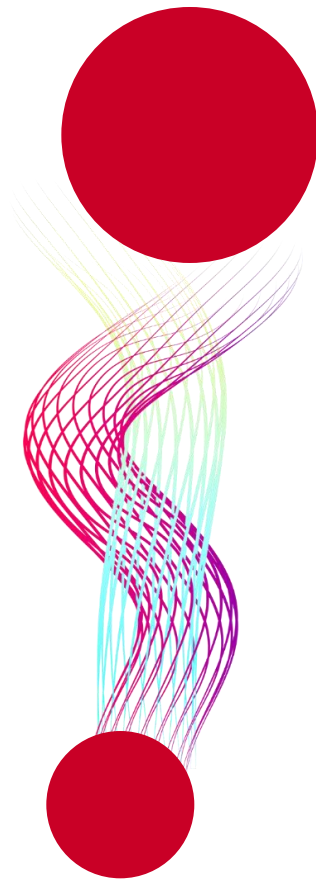
Nata nel 1991, SIMEST opera:

- concedendo **finanziamenti a tasso agevolato**;
- sostenendo le imprese esportatrici attraverso l'**export credit**;
- **acquisendo partecipazioni** in imprese italiane ed estere

Attraverso i suoi strumenti SIMEST affianca l'impresa in tutto il ciclo dell'internazionalizzazione



L'intervento in equity di SIMEST



Partecipazione in società extra UE e contributo in conto interessi



L'impresa vuole costituire o rafforzare la sua società estera



Partecipazione al capitale di società estere con sede in Paesi extra UE e **contributo interessi** sulla quota di partecipazione dell'impresa italiana

PARTECIPAZIONE IN SOCIETA' EXTRA UE E CONTRIBUTO INTERESSI

A CHI È DEDICATO

A tutte le imprese, di qualunque dimensione



ENTITÀ DELLA PARTECIPAZIONE

Fino al 49% del capitale dell'impresa estera e comunque non superiore alla partecipazione dell'impresa italiana promotrice



DURATA DELLA PARTECIPAZIONE

Fino a 8 anni (anche superiore per progetti finanziati da banche di sviluppo multilaterali)



CONDIZIONI

L'intervento è a condizioni di mercato



CONTRIBUTO INTERESSI

- agevolazione sul finanziamento per l'acquisizione della partecipazione nella società estera (a valere sul 90% della quota dell'impresa italiana e fino al 51% del capitale della società estera)
- ≤ € 40mln per singolo progetto e ≤ € 80mln per gruppo economico



FINANZA INTERNAZIONALE

Possibilità di ottimizzare la struttura finanziaria del progetto grazie alla partnership con istituzioni finanziarie internazionali

Fondo di Venture Capital

- ① L'impresa vuole costituire o rafforzare la sua società estera
- ② Partecipazione aggiuntiva del **Fondo di Venture Capital** in società estere con sede in aree geografiche di interesse strategico

PARTECIPAZIONE DEL FONDO DI VENTURE CAPITAL

A CHI È DEDICATO

A tutte le imprese che realizzano investimenti in aree geografiche di interesse strategico*



* consulta le aree geografiche di interesse strategico su [simest.it](https://www.simest.it)

ENTITÀ DELLA PARTECIPAZIONE

La partecipazione complessiva SIMEST + Fondo di Venture Capital può raggiungere il 49% del capitale dell'impresa estera e non può eccedere la quota dell'impresa italiana promotrice



DURATA DELLA PARTECIPAZIONE

Fino a 8 anni, comunque non superiore alla partecipazione diretta di SIMEST

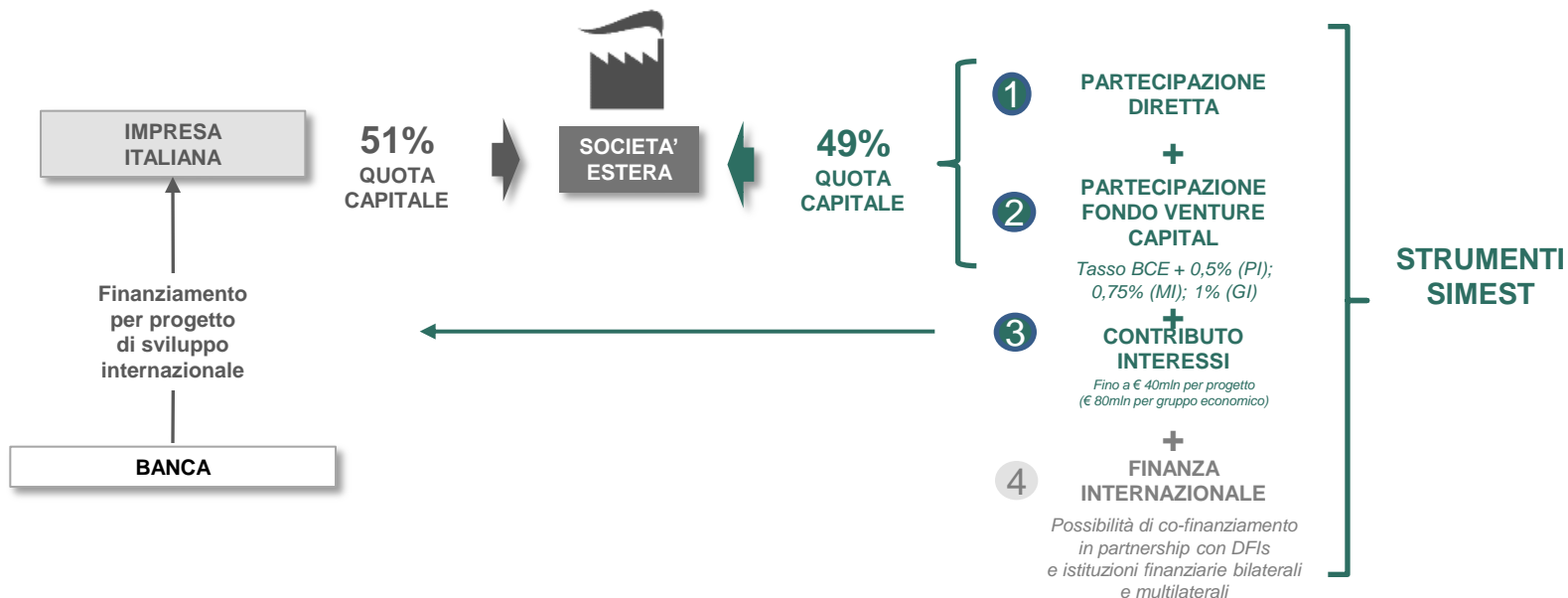


CONDIZIONI

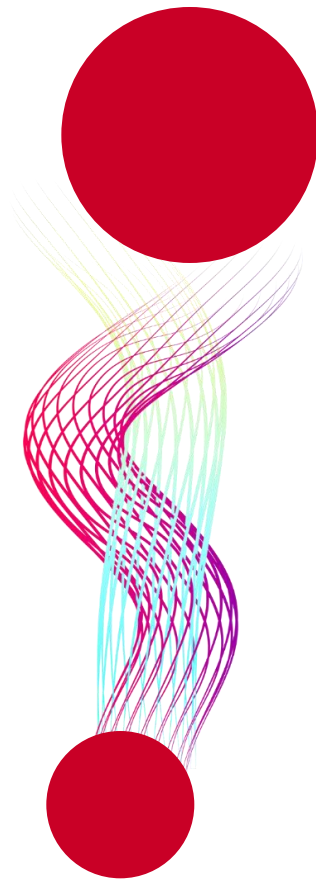
- la partecipazione del Fondo di Venture Capital è aggiuntiva rispetto alla partecipazione diretta di SIMEST
- remunerazione pari al tasso BCE + spread (commisurato alla classe dimensionale dell'impresa)

Focus su Partecipazioni Extra UE

PARTECIPAZIONI EXTRA UE: il ventaglio di strumenti SIMEST



SIMEST e le rinnovabili



Portafoglio Partecipazioni Renewables

Come coinvestitore di minoranza (partecipazione in equity L. 100/90 e partecipazione aggiuntiva del FVC) SIMEST può vantare una **solida esperienza** nel settore delle rinnovabili, per un **totale acquisito e attualmente in portafoglio di ca. 500 MW di capacità installata**.

Operazioni in portafoglio al 31.12.2016 - energie rinnovabili

	Idroelettrico	Eolico	Geotermico	Fotovoltaico	TOTALE
Numero progetti	3	3	1	3	10
Capacità installata (MW)	201	234	32	33	500
Producibilità annua (GWh/a)	958	742	221	59	1.979
Totale investimento (€/Mln.)	355	373	160	70	958
Impegno SIMEST + FVC (€/Mln.)	21,7	14,9	6,3	7,1	50

I **Paesi interessati** sono Messico (n. 2), Cile (2), USA (2), Costa Rica (1), Uganda (1), Romania (1) ed Italia (1).

Nuova Operatività Renewables

Proposta

SIMEST sta sviluppando un **nuovo approccio finanziario indirizzato all'acquisizione di partecipazioni di minoranza in progetti di investimento nel comparto delle energie rinnovabili** (in prospettiva anche trattamento acque e energy saving) promossi da imprese italiane.

Obiettivi

Tale strumento sarebbe pertanto rivolto ad operatori di medio-grandi dimensioni identificabili principalmente in:

- **operatori energy tradizionali / IPP** – Independent Power Producer (quali ad es. Alerion, Asja Ambiente, Sorgent.e...);
- **fornitori di tecnologia e/o di servizi in ambito rinnovabili** (EPC ed O&M Contractor), che offrono alla clientela un 'pacchetto' full service (EPC ed O&M, oltre alla eventuale fornitura di tecnologia) accompagnato da una partecipazione equity, di garanzia tecnologia e di frequente di minoranza, con previsione di cessione della partecipazione a seguito del COD operativo dell'impianto (ad es. SECI, PAC)

Caratteristiche

ELEGGIBILITA' INIZIATIVE

- progetti di medio/grandi dimensioni
- tecnologie mature
- strutturati in termini di contrattistica ed allocazione dei rischi

INTERVENTO SIMEST

- Partecipazione massima: 15 €/Mln. (40 €/Mln. per Gruppo industriale), max 49% dell'equity dell'impresa straniera.
- Durata partecipazioni: fino ad un max di 8 anni, ampliabile fino a 12 in presenza di determinati requisiti (coinvolgimento Istituzione Finanziarie internazionali, identificazione progetto quale intervento infrastrutturale)

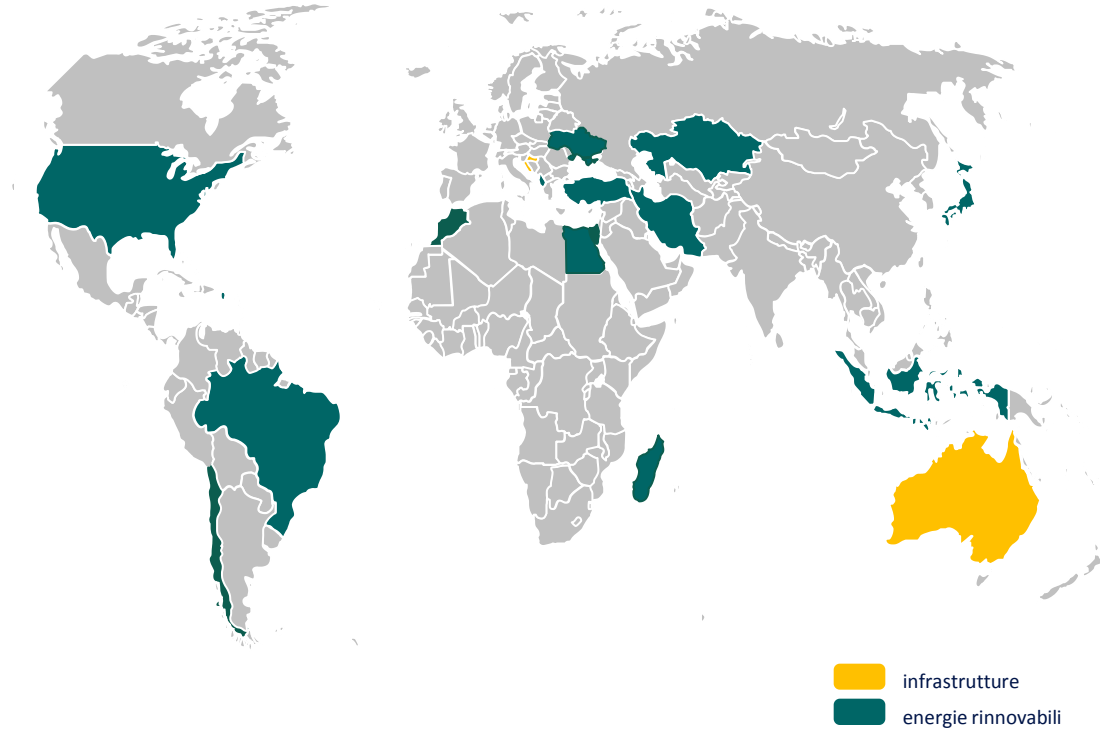
Alla partecipazione SIMEST potranno essere affiancati altri servizi di possibile interesse per il partner, come:

- ✓ *coinvolgere ulteriori partner sia operativi che finanziari (come organismi multilaterali e altre DFI);*
- ✓ *supportare il partner nell'identificazione di coperture assicurative per il rischio Paese (SACE, MIGA etc.)*

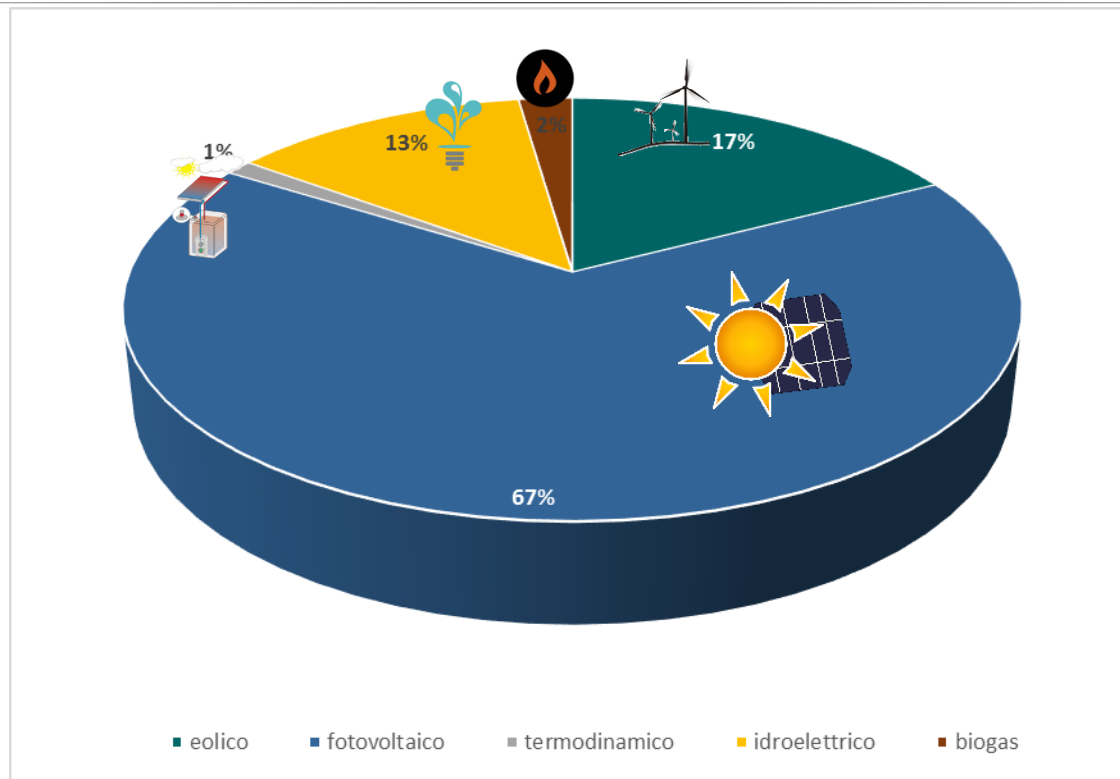
Mappatura rinnovabili/infrastrutture - 20 progetti individuati

	Tecnologia	Paese	Potenza installata (MW)	Investimento (€/Mln.)
R I N N O V A B I L I	idroelettrico	Indonesia	10	21,3
	fotovoltaico - eolico	USA	43	31
	fotovoltaico	Iran	12	10
	eolico	Albania	16	20
	fotovoltaico	Kazakistan	124	n.d.
	biogas	Brasile	20	17
	fotovoltaico	Giappone	15	35
	termodinamico	Italia	10	30
	idroelettrico	Albania	39	n.d.
	idroelettrico	Madagascar	22	30
	fotovoltaico	Iran	10	12
	Idroelettrico	Cile	9	32
	idroelettrico	Ucraina	30	13
	fotovoltaico	Kazakistan	300	134
	fotovoltaico	Iran	32	45
	fotovoltaico	Iran	10	15
	fotovoltaico	Egitto	64	70
	eolico	Antigua	6	4
	fotovoltaico	Turchia	2	2
eolico	Marocco	100	110	
idroelettrico	Croazia	1	4	
TOTALE POTENZA INSTALLATA (MW)			875	
I N F R A S T R U T T U R E	Infrastrutture Metropolitana di Melbourne	Australia	-	4.000 (48 equity da parte del partner)
	Impianto di trattamento rifiuti e produzione di energia	Serbia		17

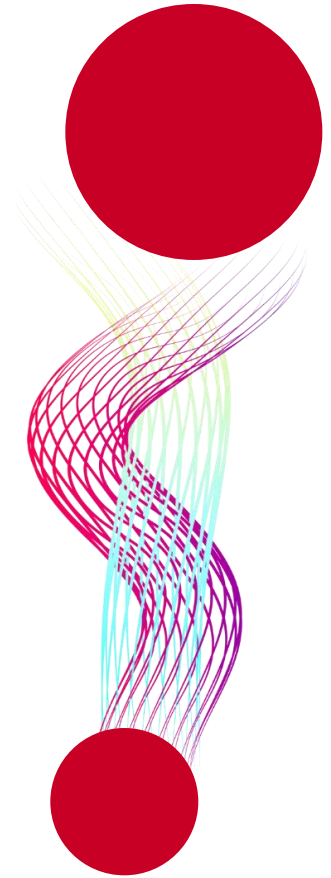
Distribuzione per Paese target



Distribuzione per tecnologia (MW installati)



SIMEST in Africa



Simest: attività in Africa

Progetti di investimento

In Africa SIMEST ha acquisito 62 **partecipazioni**, per una quota pari a **72,4 €/Mln**, a fronte di investimenti complessivi per **2,3 miliardi di euro** ed un capitale sociale delle imprese estere partecipate pari a circa **1 miliardo di euro**.

Di queste, **46** sono in Paesi del Nord Africa, per una quota pari a **42 milioni di euro**, a fronte di investimenti complessivi per **1.239 milioni di euro** ed un capitale sociale delle imprese estere partecipate pari a circa **679 milioni di euro**.

In Africa Subsahariana sono **16 per 30,4 milioni di euro**, a fronte di investimenti complessivi per **1.074 milioni di euro** ed un capitale sociale delle imprese estere partecipate pari a circa **310 milioni di euro**.

Fondo di venture capital

I **progetti di investimento** in Africa acquisibili a valere sulle disponibilità del Fondo sono **32** (di cui, 13 in Tunisia, 7 in Egitto, 5 nella Repubblica Sudafricana e 2 in Marocco) per una quota di **32 milioni di euro**, di cui attualmente in **portafoglio 19 per 11,8 milioni di euro**.



Simest in Africa: partecipazioni in equity

Dati al 31 maggio 2017

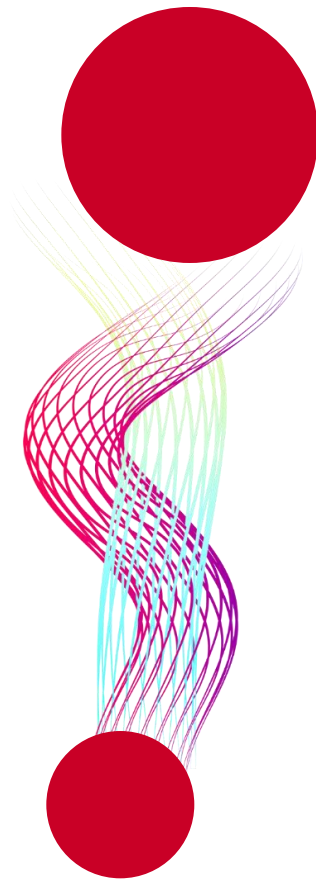
Partner Italiano	Società Partecipata	Paese	Settore	N. progetti	Partecipazione (%)	Partecipazione Euro/000	FVC Partecipazione Euro/000
MANIFATTURA ITALIANA CUCIRINI SPA	COMETEX THREADS FREE ZONE S.A.E.	EGITTO	TESSILE/ABBIGLIAMENTO	1	16	475	475
EURO GROUP S.P.A.	EUROTRANCIATURA TUNISIA SARL	TUNISIA	ELETTROMECCANICO/MECCANICO	1	25	980	500
GENERAL BETON TRIVENETA SPA	GENERAL BETON TUNISIE S.A.R.L.	TUNISIA	EDILIZIA/COSTRUZIONI	1	16	1.220	1.220
GUALINI S.P.A.	GUALINI AFRIQUE SARL	TUNISIA	EDILIZIA/COSTRUZIONI	1	24	65	41
JAZ INVESTMENT GROUP SPA	INSTANT RENTALS FOR VEHICLES S.A.E.	EGITTO	SERVIZI	1	0	484	296
GE.SE.N.U. SPA	INTERNATIONAL ENVIRONMENT SERVICES CO.	EGITTO	SERVIZI	1	0	240	474
PLASTI-MAX S.P.A.	KING PLAST S.A.E.	EGITTO	GOMMA/PLASTICA	1	25	701	300
COTONIFICIO ALBINI S.P.A.	MEDITERANEAN TEXTILE S.A.E.	EGITTO	TESSILE/ABBIGLIAMENTO	1	0	874	874
SCHNEIDER INDUSTRIE SRL	MEDITERRANEAN WOOL INDUSTRIES COMPANY	EGITTO	TESSILE/ABBIGLIAMENTO	1	25	1.730	0
PLASTIK S.P.A.	PLASTIK NORD AFRIQUE S.A.R.L.	TUNISIA	GOMMA/PLASTICA	1	6	410	0
HSG SRL	SICILFERRO MAGHREBINE SARL	TUNISIA	EDILIZIA/COSTRUZIONI	1	28	1.148	780
SIGIT S.p.A.	SIGIT MAROC TFZ SARL	MAROCCO	GOMMA/PLASTICA	1	25	400	384
SIVAM SRL	Sivam Tunisie S.a.r.l.	TUNISIA	SERVIZI	1	25	245	245
TRE ZETA GROUP Srl	Tre Zeta Group TN sarl	TUNISIA	ALTRI	1	25	500	150
Totale NORD AFRICA				14		9.472	5.739



Partner Italiano	Società Partecipata	Paese	Settore	N. progetti	Partecipazione (%)	Partecipazione Euro/000	FVC Partecipazione Euro/000
DEDALUS SPA	DEDALUS SOUTHERN AFRICA LTDA	SUDAFRICANA REP.	ELETTRONICO/INFORMATICO	1	21	500	500
Fuda Antonio Srl	FUDA MARBLE P.L.C.	ETIOPIA	EDILIZIA/COSTRUZIONI	1	20	125	120
MA SRL	MA AUTOMOTIVE SOUTH AFRICA PTY. LTD	SUDAFRICANA REP.	ELETTROMECCANICO/MECCANICO	1	4	4.825	1.995
OFFICINE MACCAFERRI SPA	MACCAFERRI SA (PROPRIETARY) LIMITED	SUDAFRICANA REP.	EDILIZIA/COSTRUZIONI	1	26	1.485	990
Riunione Industrie Alimentari S.r.l	Omega Fishing S.a.	SENEGAL	AGRO/ALIMENTARE	1	0	366	362
Serioplast S.p.A.	Serioplast South Africa	SUDAFRICANA REP.	GOMMA/PLASTICA	1	25	1.000	960
PAC SpA	SIPA HOLDINGS LTD	UGANDA	ENERGIA	1	39	4.245	1.102
Totale AFRICA SUBSAHARIANA				7		12.546	6.028

TOTALE AFRICA				21		22.018	11.768
----------------------	--	--	--	-----------	--	---------------	---------------

Collaborazione SIMEST - RES4MED e RES4AFRICA



RES4MED e RES4AFRICA sono un'associazione senza fini di lucro istituita come una rete di servizi, industrie, agenzie, fornitori di servizi tecnici, istituti di ricerca e università, che ha lo scopo di favorire gli investimenti in progetti rinnovabili nel bacino del Mediterraneo e in Africa Sub-Sahariana.

RES4MED nasce nel 2012 per lavorare nella sponda sud del Mediterraneo. Nel 2016 RES4MED ha deciso di ampliare lo scope geografico verso i Paesi dell'Africa sub-sahariana da cui si sviluppa **RES4MED&Africa**, con un modello operativo che si basa su tre *workstreams*:

1. *Dialogue & strategic partnership*: iniziative volte a dialogare direttamente con istituzioni, agenzie, industrie e società elettriche nei Paesi target.
2. *Technical support & market intelligence*: attività di studio e analisi di mercato per lo sviluppo delle energie rinnovabili di grande scala e di generazione distribuita e di supporto all'integrazione nelle reti regionali.
3. *Capacity building, training & innovation*: iniziative volte a rafforzare la capacità decisionale istituzionale e tecnica per l'integrazione efficiente delle rinnovabili nei mercati elettrici locali.

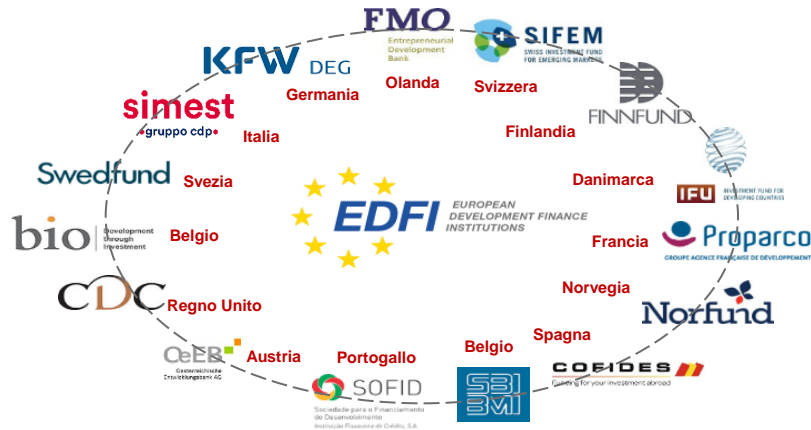
Oggi **RES4MED&Africa** conta **38 Soci rappresentanti l'intera filiera industriale italiana**, dagli investitori ai manifatturieri, dalle società di consulenza alle università.

Al centro del network dello sviluppo

Lavorare con SIMEST significa anche avere come partner...



... una società del **Gruppo Cassa Depositi e Prestiti**, la **National Promotional Bank** italiana accreditata presso la UE e parte integrante del Piano *Juncker*



... un membro di **EDFI - European Development Finance Institutions**, che coinvolge le principali finanziarie di sviluppo europee



... una controparte che collabora con le **istituzioni finanziarie multilaterali**, quali EIB, EBRD, IFC, ADB, IADB, IDB, AfDB

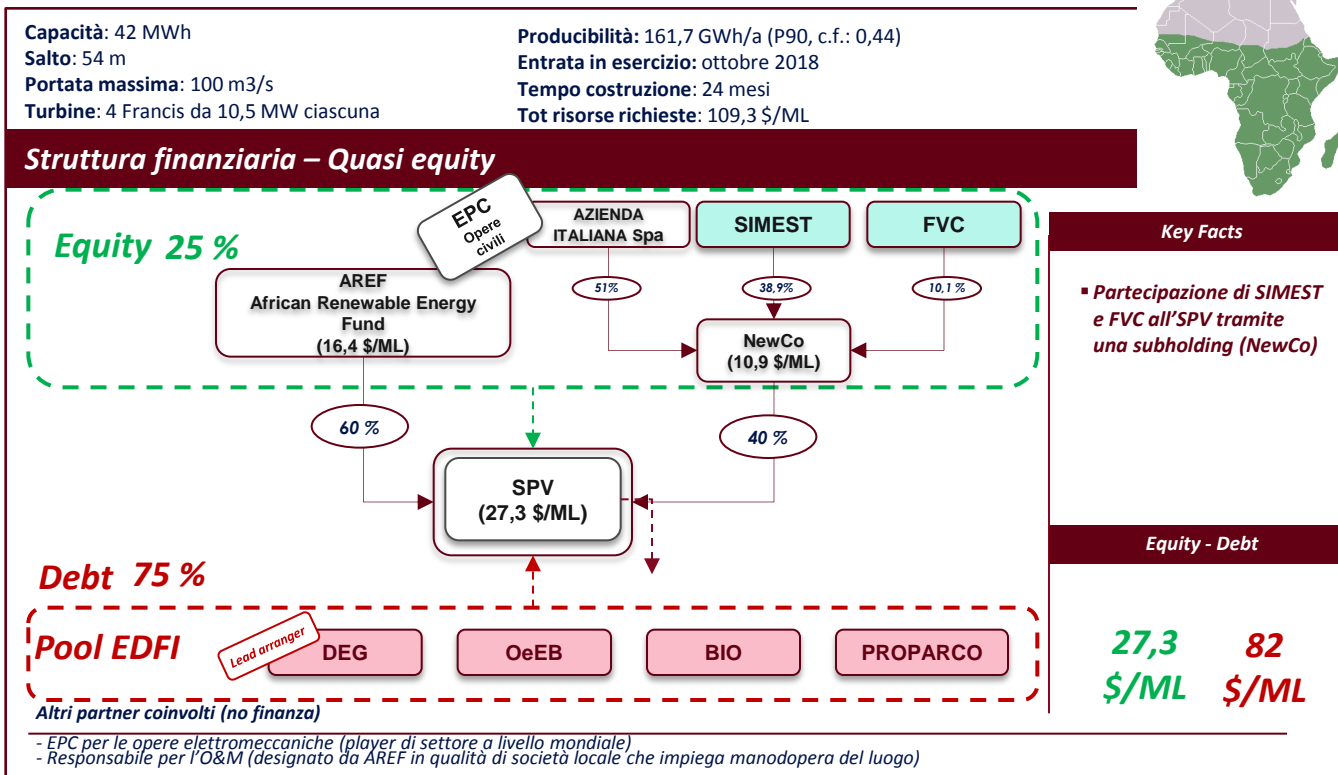
Al centro del network dello sviluppo

- SIMEST ha presentato al board di **ElectriFI** nel maggio 2016 due progetti di due aziende italiane attive nel settore renewables, non rientrati nei 19 approvati su 119:
 1. Hibridsystem Somalia con partner italiano ELVI Energy S.r.L. in **Somalia**
 2. EnergySseselslands con partner italiano Absolute Energy S.r.L. in **Uganda**
- ELVI Energy S.r.L. ha successivamente avuto accesso grazie a SIMEST ad un **grant di DEG** di 200.000€ **per la formazione del personale e assistenza tecnica in Somalia**; è intenzione dell'azienda italiana richiedere la partecipazione SIMEST all'equity non appena verrà costituita la SPV;
- Absolute Energy S.r.L. ha nuovamente richiesto a SIMEST la disponibilità a valutare una partecipazione all'equity, non appena completata l'identificazione delle coperture finanziarie della parte loan.
- SIMEST ha presentato un progetto finanziato da DGCS, IFAD, e altri soggetti esteri all'EU-AFRICA INFRASTRUCTURE TRUST FUND, per la realizzazione e riabilitazione di 1.308 km di strade rurali in 3 regioni del Niger di collegamento con la Nigeria. Il progetto, del valore di 97,75 USD/ML, è stato approvato dalla Commissione il 30/06/2015 ed ha beneficiato di un **grant UE per l'assistenza tecnica pari a 4,6 €/ML.**

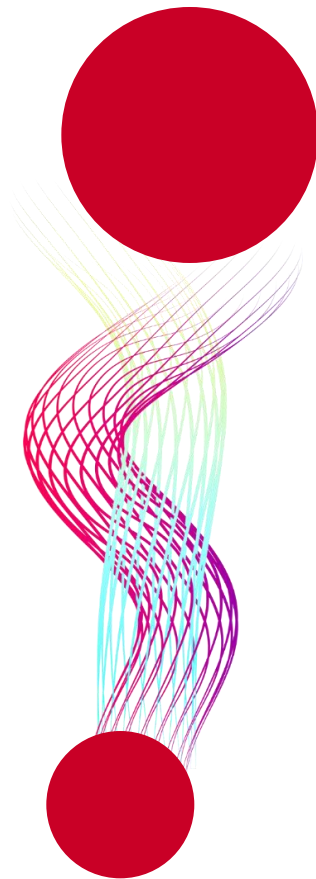


Al centro del network dello sviluppo

SIMEST nel 2016 ha partecipato ad un progetto di investimento in **Uganda** a sostegno della **PAC SpA** per la realizzazione di un impianto idroelettrico: il progetto del valore di 110 €/ML ha visto una **partecipazione di SIMEST nell'equity** per 4,2 €/ML ed un **finanziamento in blending di circa 73 €/ML da parte di un pool di DFIs** (DEG, BIO, Proparco e OeEB)



Collaborazione SIMEST - E4IMPACT



Collaborazione Simest - E4Impact - Confindustria

Il 14 aprile 2016 SIMEST ha siglato un Memorandum of Understanding con **Confindustria e E4Impact**, uno spin-off dell'Università Cattolica del Sacro Cuore di Milano, costituitosi nel 2015 in Fondazione con la partecipazione della famiglia Moratti (Securfin), MAPEI e Salini-Impregilo, che offre in partnership con università africane il Global MBA in Impact Entrepreneurship, un **Master in Business Administration per lo sviluppo di nuove iniziative imprenditoriali in Africa**.

L'accordo ha lo scopo di stimolare l'incontro tra le attività imprenditoriali italiane in Africa e i giovani africani universitari che partecipano all'MBA dell'Università Cattolica.

L'implementazione operativa del MOU vedrà lo sviluppo di incontri con aziende italiane interessate ad attivare i servizi offerti dalle Istituzioni coinvolte.

La prima attività svolta è stata la partecipazione al workshop organizzato nell'ambito dell'Italian Africa Business Week, che si è svolto a Roma il 18 ottobre 2017.



Le nostre sedi



Roma

Corso Vittorio Emanuele II, 323
Tel. +39 06 68635.1



Milano

Via Aristide de Togni, 2
tel. +39 02 3232961.2



Venezia

Via Torino, 105
tel. +39 041 2905.135



Bologna

Via Marco Emilio Lepido, 182/2
tel. +39 051 022 7440