

OPC UA come backbone dati per Edge Computing e Analytics

Lazzaro Morretta

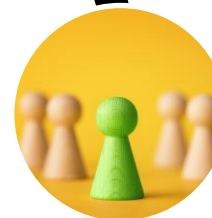




Sistema di
trasporto a
carrelli
indipendenti



Sistema di trasporto
flessibile e veloce,
basato su motori
lineari



Ciascuno shuttle
viene gestito
singolarmente



Ruote dello shuttle
come unico
componente soggetto
ad usura

LLM: Grandi benefici, pochi accorgimenti



LLM: Grandi benefici, pochi accorgimenti



Sistema di manutenzione predittiva

Shuttles		
#	User ID	Wear Estimate ↓
66		0.09 mm <div><div></div></div>
65		0.06 mm <div><div></div></div>
55		0.05 mm <div><div></div></div>
63		0.04 mm <div><div></div></div>
68		0.04 mm <div><div></div></div>
58		0.04 mm <div><div></div></div>
67		0.04 mm <div><div></div></div>
57		0.03 mm <div><div></div></div>
56		0.03 mm <div><div></div></div>
69		0.03 mm <div><div></div></div>
64		0.03 mm <div><div></div></div>
71		0.03 mm <div><div></div></div>



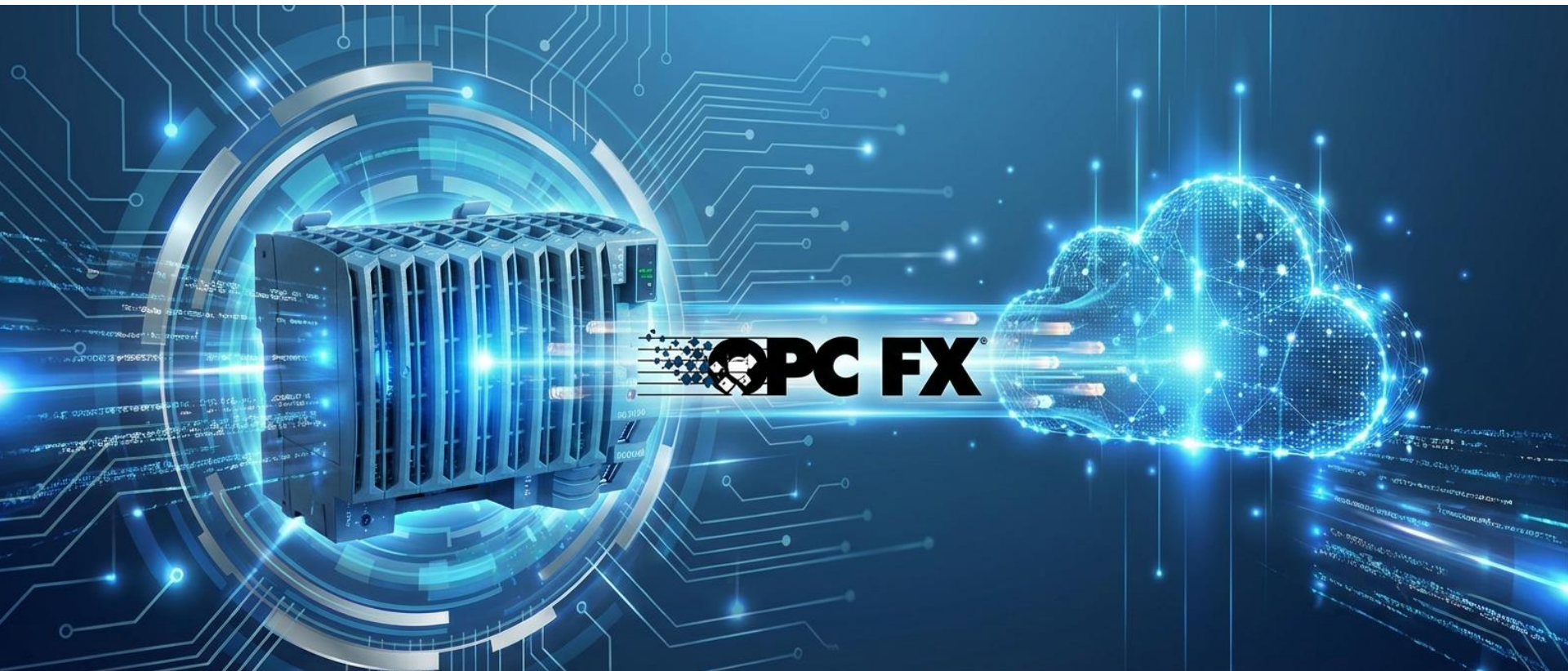
Monitoraggio km
percorsi e usure



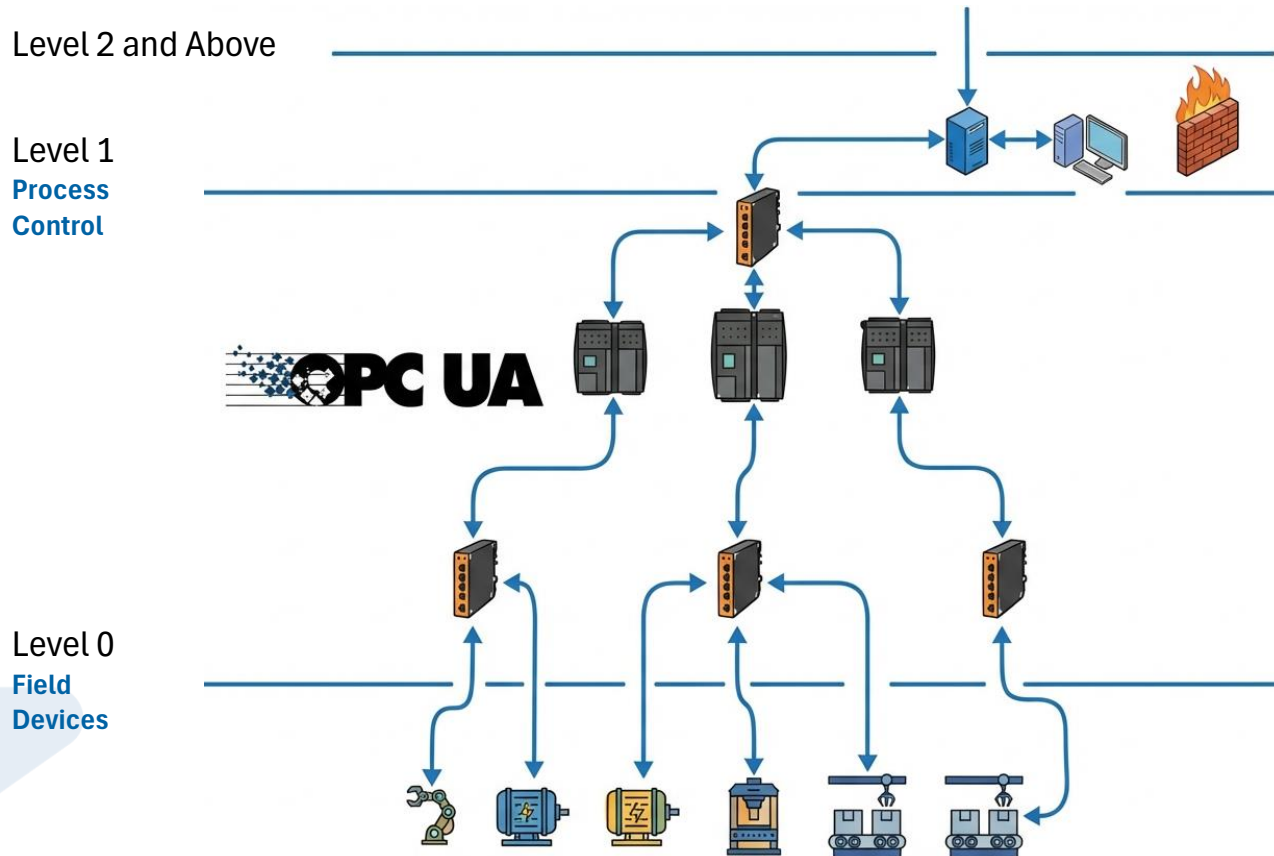
Qualità
dell'installazione
meccanica



Analisi andamento
temperature dei
segmenti



OPC UA Field eXchange



Vantaggi chiave dell'OPC UA FX

Sicurezza integrata

Protocollo
crittografato ed
intrinsecamente
sicuro

Neutrale, senza lock-in

Intercompatibilità
tra brand

Riduzione dei costi di sviluppo

Basso effort di
sviluppo

Abilita servizi basati sui dati

Abbattimento
barriere IT/OT

Prestazioni superiori

GigabitEthernet e
Real Time

OPC UA come backbone dati per Edge Computing e Analytics

Lazzaro Morretta

